

Растительный мир тундры.

# Место расположения



- Тундра протянулась по побережью Северного - Ледовитого океана непрерывной узкой полоской от Кольского полуострова до Чукотки. Это составляет 14% от нашей территории.



# Природа тундры зимой.



- Сурова природа тундры. Зима холодная, долгая до 8 месяцев с метелями и морозами. Солнце не поднимается над горизонтом. Стоит полярная ночь. Снег не более 30 см.

# Весна и лето тундры.



- Под лучами нежаркого солнца, которое не опускается за горизонт, оживает тонкий, всего 50 см, верхний слой почвы. Под ним лежит толстый слой мерзлоты.



# Заболоченность.



- Вода под слоем мерзлоты застаивается, образуются болота и озера. Средняя температура до +10. Бывают заморозки и выпадает снег..

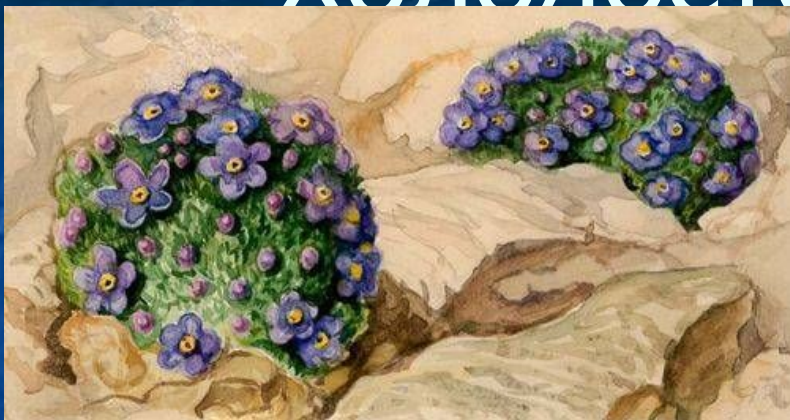
# Приспособленность растений.



- Тундровые растения приспособляются к короткому лету, близости мерзлоты и заболоченности почв. На такой почве могут расти низкорослые растения- травы, кусты, мхи и лишайники.



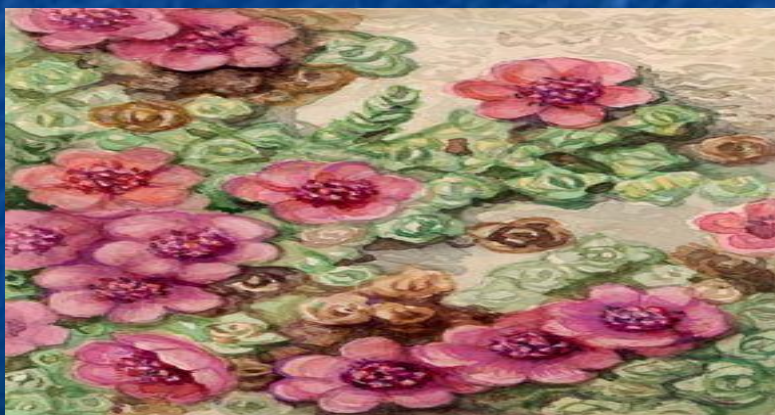
# Холодостойкие травы.



Незабудка



Одуванчик



Камнеломка



Пушица





Дриада



Багульник



Лютик



Осока





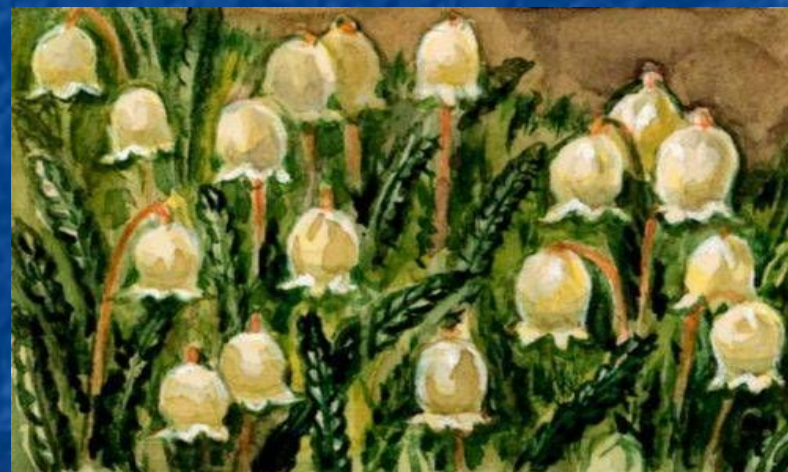
Лапчатка



Рябчик



Клайтория



Кассеопея



# Ягода.



Разнообразие сочных ягод- брусника, клюква, морошка, голубика.



# Мхи и лишайники.



- Более всего в тундре мхов и лишайников. Они придают разнообразную окраску.



# Деревья тундры.



- Деревья кривые, невзрачные, маленькие – карликовая береза, полярная ива.



# Карликовая береза.



- Береза маленькая до 70 см, растет не деревом, а кустарником. Ветви часто не подняты, а распростерты по земле. Сережки не более ногтя. Листья маленькие, как монетки. Осенью они ярко-красные. В летнее время ее листьями питаются олени. А местные жители собирают их на топливо.

# Морошка.



Весной от корневища отходит стебель с листьями и только один цветок. Плод состоит из нескольких плодов сначала красного затем оранжевого цвета. К зиме наземная часть погибает.



# Голубика.



- Небольшой кустарник – 50 см. Лист появляется весной и осенью опадает. Плоды синие, напоминают чернику, но крупнее.

# Лишайник – ягель.



- Это самый крупный лишайник. Его еще называют олений мох. Высота до 15 см. Иногда мох напоминает дерево. Растет медленно до 3 см в год. Олени зимой хорошо находят его по запаху.





Давай пройдемся медленно по тундре,  
И „ЗДРАВЫСТВУЙ,, скажем каждому цветку.  
Ты должен над цветами поклониться  
Не для того, чтоб рвать или срезать,  
А чтоб увидеть добрые их лица  
И доброе лицо свое им показать.

- Учебное пособие для 3 класса средней школы
- Оформитель - Алексеева А.Р.
- Корректор - Алексеева О.Ф.