

Тема урока:

НЕРВНАЯ СИСТЕМА



Нервы похожи на белые нити.
Они сильно разветвляются и
доходят во все внутренние органы

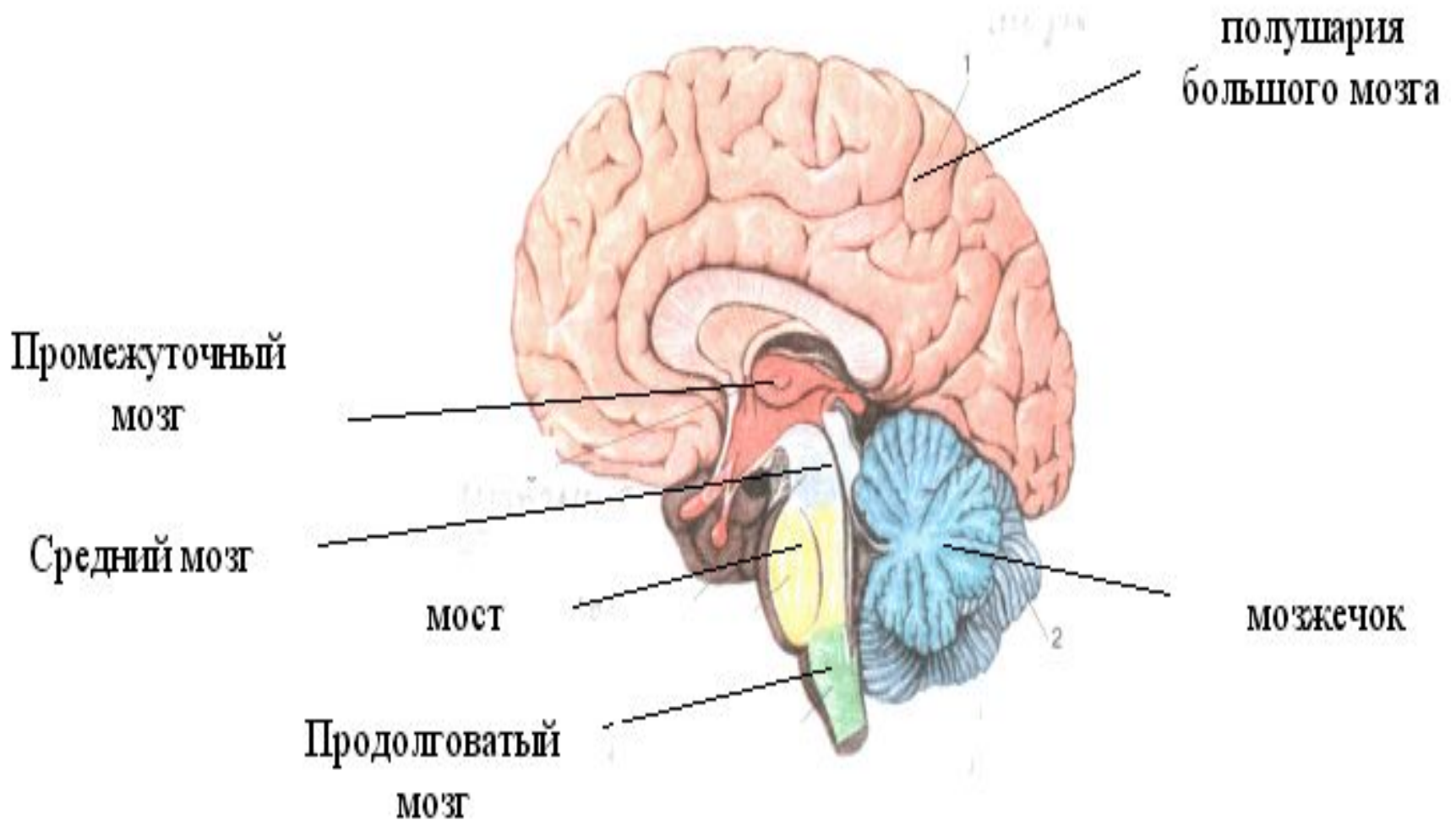
строение нервной системы

Вывод:

Нервная система играет важнейшую роль в регуляции функций организма. Она обеспечивает согласованную работу клеток, тканей, органов и систем.

Благодаря нервной системе осуществляется связь организма с внешней средой.

Строение головного мозга



В головном мозге имеется

```
graph TD; A[В головном мозге имеется] --- B[Белое вещество]; A --- C[Серое вещество];
```

Белое вещество

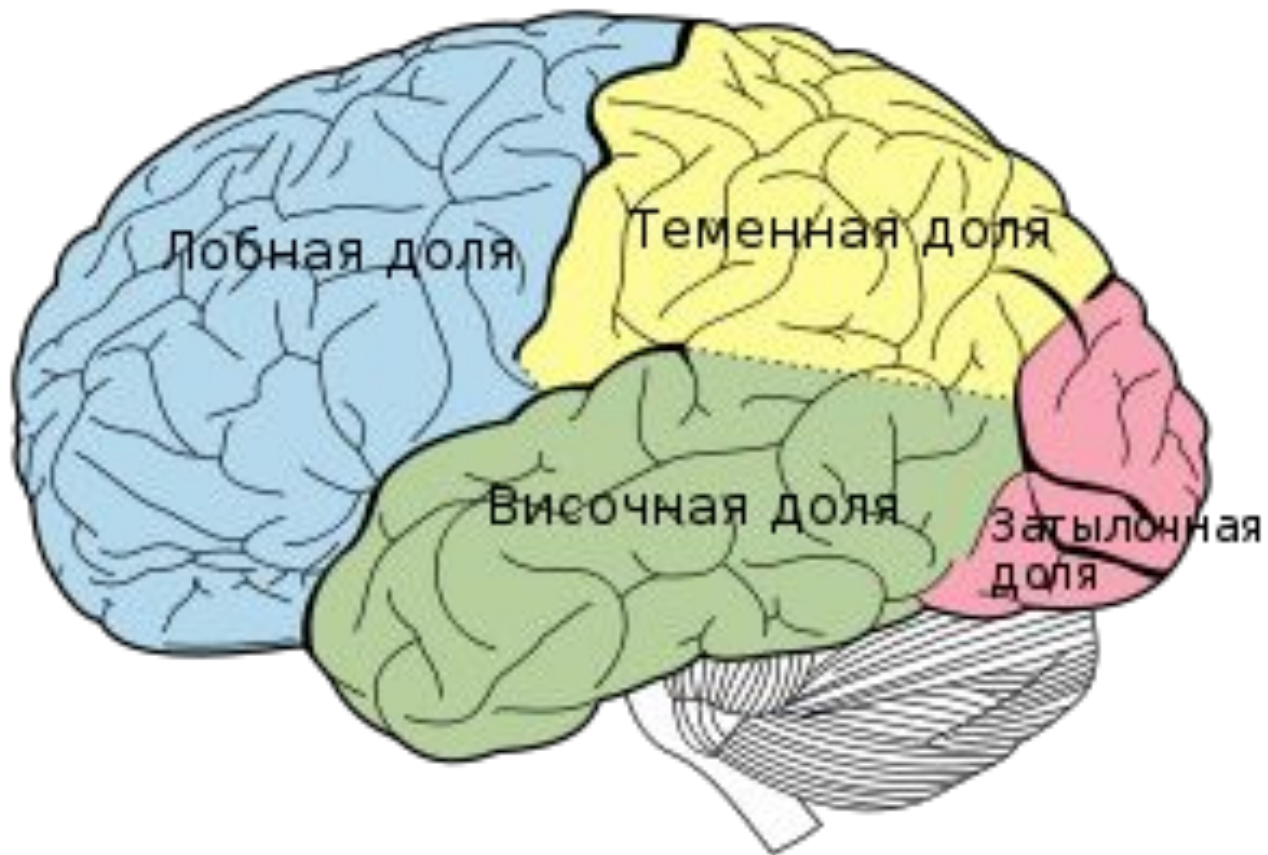
Образует проводящие пути, которые связывают головной мозг со спинным и части головного мозга между собой

Серое вещество

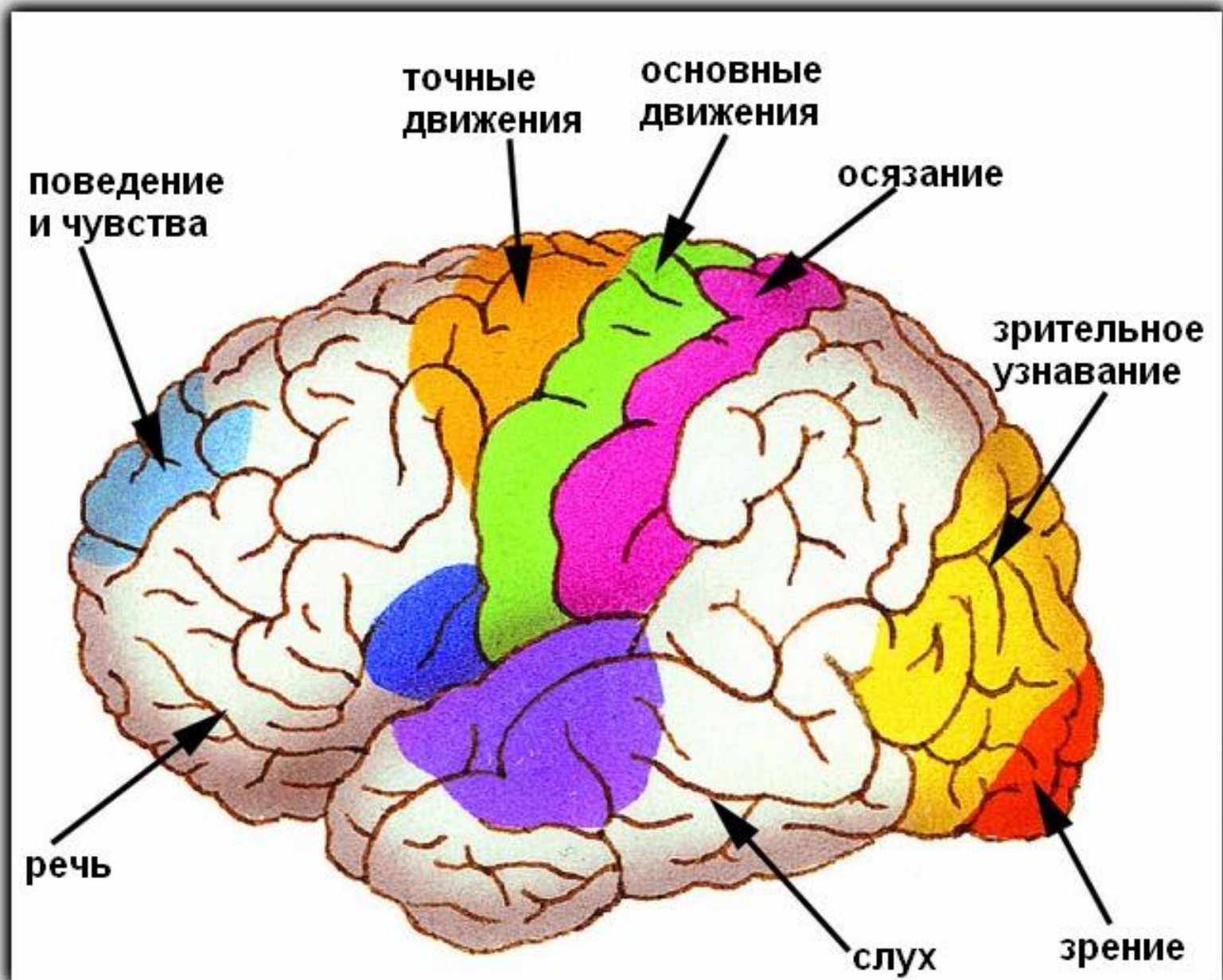
Спинной мозг



Доли полушарий большого мозга



Функции основных зон большого мозга



Итог урока:

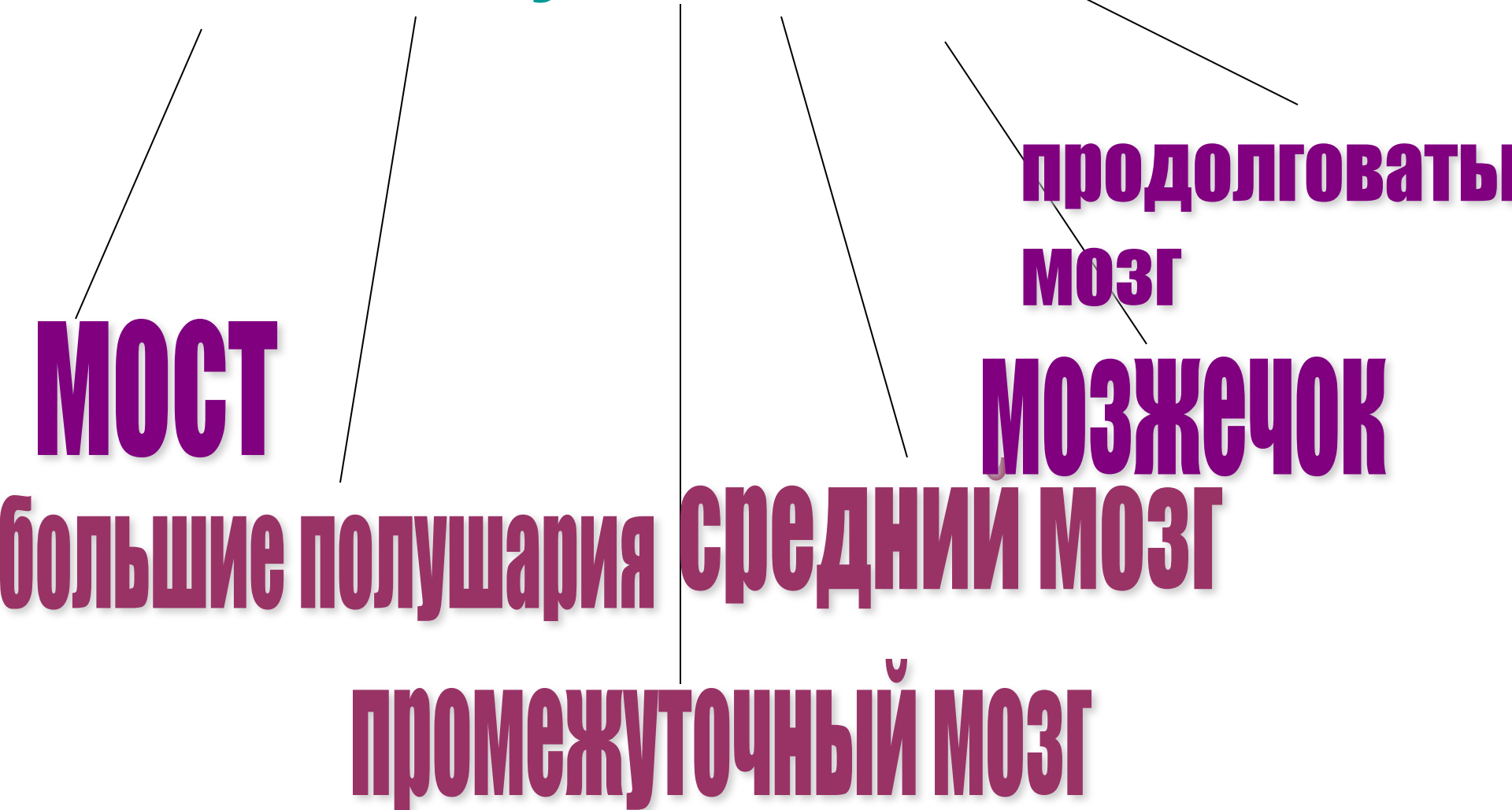
Нервная система состоит из:

ГОЛОВНОЙ МОЗГ

периферические
нервы

СПИННОЙ МОЗГ

Головной мозг включает следующие отделы:



Доли полушарий большого мозга

```
graph TD; A[Доли полушарий большого мозга] --> B[лобная]; A --> C[височная]; A --> D[затылочная]; A --> E[теменная];
```

лобная

височная

затылочная

теменная

Функции основных зон полушарий большого мозга

- Поведение и чувства
- Точные движения
- Основные движения
- Осязание
- Зрительное узнавание
- Зрение
- Слух
- Речь

Строение спинного мозга

- Шейный отдел
- Грудной отдел
- Поясничной отдел
- Крестцовый отдел

Домашнее задание

Уч. с. _____ пересказ

Р.т. с. 3-4