



**ТЕСТ ПО**

**ОКРУЖАЮЩЕМУ**

**МИРУ**

**ЗА**

**1 ПОЛУГОДИЕ**

**2013-2014 УЧ. Г. №1**

**Какие понятия используйте в рассказе о мире с точки зрения географа?**

- А) Архив, летопись, летосчисление, наша эра, век, тысячелетие
- Б) Окружающая среда, цепь питания, организмы-потребители, организмы-производители, организмы-разрушители, круговорот веществ
- В) Глобус, карта, материк, океан, страна, народ
- Г) Солнечная система, звезда, созвездие, планета, небесные тела, Вселенная

## №1

**Какие понятия используйте в рассказе о мире с точки зрения историка?**

- А) Архив, летопись, летосчисление, наша эра, век, тысячелетие**
- Б) Окружающая среда, цепь питания, организмы-потребители, организмы-производители, организмы-разрушители, круговорот веществ**
- В) Глобус, карта, материк, океан, страна, народ**
- Г) Солнечная система, звезда, созвездие, планета, небесные тела, Вселенная**

№2

**На какой карте более точно переданы  
очертания материков?**

- А) На физической карте мира
- Б) На карте полушарий
- В) На политической карте мира
- Г) На карте звёздного неба

№2

**На какой карте более точно переданы  
месторождение полезных  
ископаемых?**

- А) На физической карте России
- Б) На карте полушарий
- В) На политической карте мира
- Г) На карте звёздного неба

№3

**В каком случае год и век соотнесены неверно?**

- А) 1147 год – XII век
- Б) 1703 год – XII век
- В) 1242 год – XV век
- Г) 1380 год – XIV век

№3

**В каком случае год и век соотнесены неверно?**

- А) 2003 год – XXI век
- Б) 1812 год – XIX век
- В) 1242 год – XV век
- Г) 1380 год – XIV век

№4

**В каком списке приведены примеры объектов Всемирного наследия?**

А) Сириус, Альдебаран, Плеяды

Б) Африка, Австралия, Антарктида

В) Московский кремль и Красная площадь, озеро Байкал, Великая Китайская стена



№4

**В каком списке приведены материки?**

- А) Сириус, Альдебаран, Плеяды
- Б) Африка, Австралия, Антарктида
- В) Московский кремль и Красная площадь, озеро Байкал, Великая Китайская стена

№5

**Сравните описание. Какое из них относится к зоне пустынь?**

- А) В этой зоне лето очень жаркое. Поверхность земли днём нагревается до  $+70^{\circ}$ . Порой за всё лето не бывает ни одного дождя.
- Б) В этой зоне летом бывает полярный день: несколько месяцев круглые сутки светло.

## №5

**Сравните описание. Какое из них относится к зоне арктических пустынь?**

- А) В этой зоне лето очень жаркое. Поверхность земли днём нагревается до  $+70^{\circ}$ . Порой за всё лето не бывает ни одного дождя.
- Б) В этой зоне летом бывает полярный день: несколько месяцев круглые сутки светло.

№6

**Какой заповедник создан для  
сохранение природы в зоне  
арктических пустынь?**

- А) Таймырский заповедник
- Б) Заповедник «Остров Врангеля»
- В) Заповедник «Чёрные земли»
- Г) Приокско-Террасный заповедник

№6

**Какой заповедник создан для  
сохранение природы в зоне пустынь?**

- А) Таймырский заповедник
- Б) Заповедник «Остров Врангеля»
- В) Заповедник «Чёрные земли»
- Г) Приокско-Террасный заповедник

№7

**На какой карте вы можете найти и  
показать свой край?**

- A) На политико-административной карте  
России
- Б) На физической карте мира
- В) На политической карте зарубежной  
Европы?

№7

**На какой карте вы можете найти и  
показать свою страну?**

- A) На политико-административной карте  
России
- Б) На политической карте мира
- В) На политической карте зарубежной  
Европы?

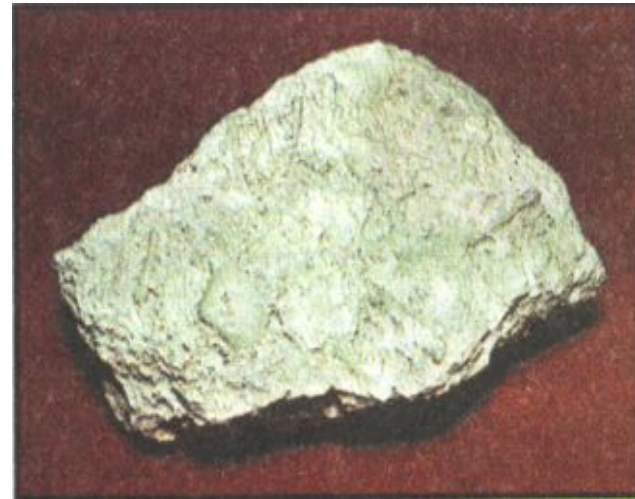
№8

**В каком ряду правильно даны названия  
полезных ископаемых?**

**1.**



**2.**



**3.**





№8

**В каком ряду правильно даны названия полезных ископаемых?**

- А) Железная руда, нефть, торф
- Б) Гранит, известняк, каменный уголь
- В) Песок, глина, природный газ

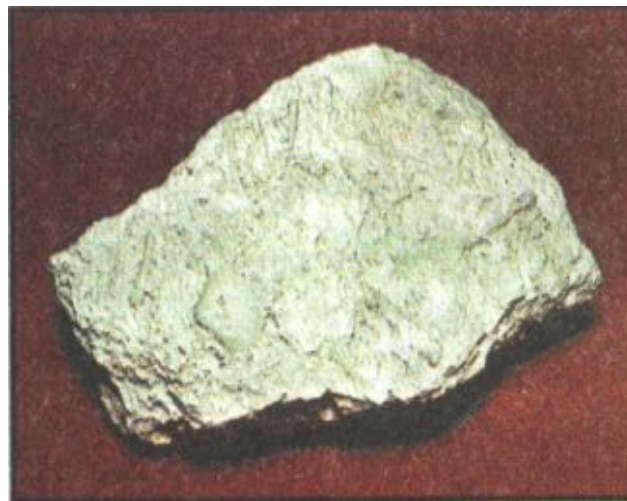
№8

**В каком ряду правильно даны названия  
полезных ископаемых?**

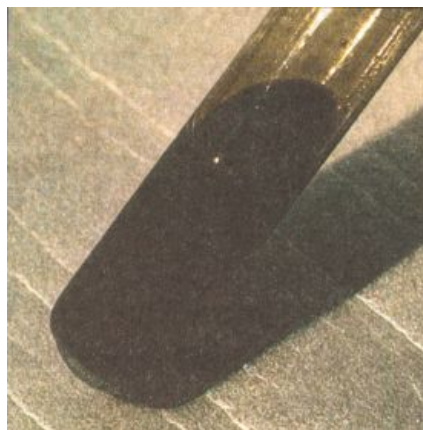
**1.**



**2.**



**3.**



№8

**В каком ряду правильно даны названия полезных ископаемых?**

- А) Железная руда, природный газ, торф
- Б) Гранит, глина, каменный уголь
- В) Песок, известняк, нефть

Молодцы!