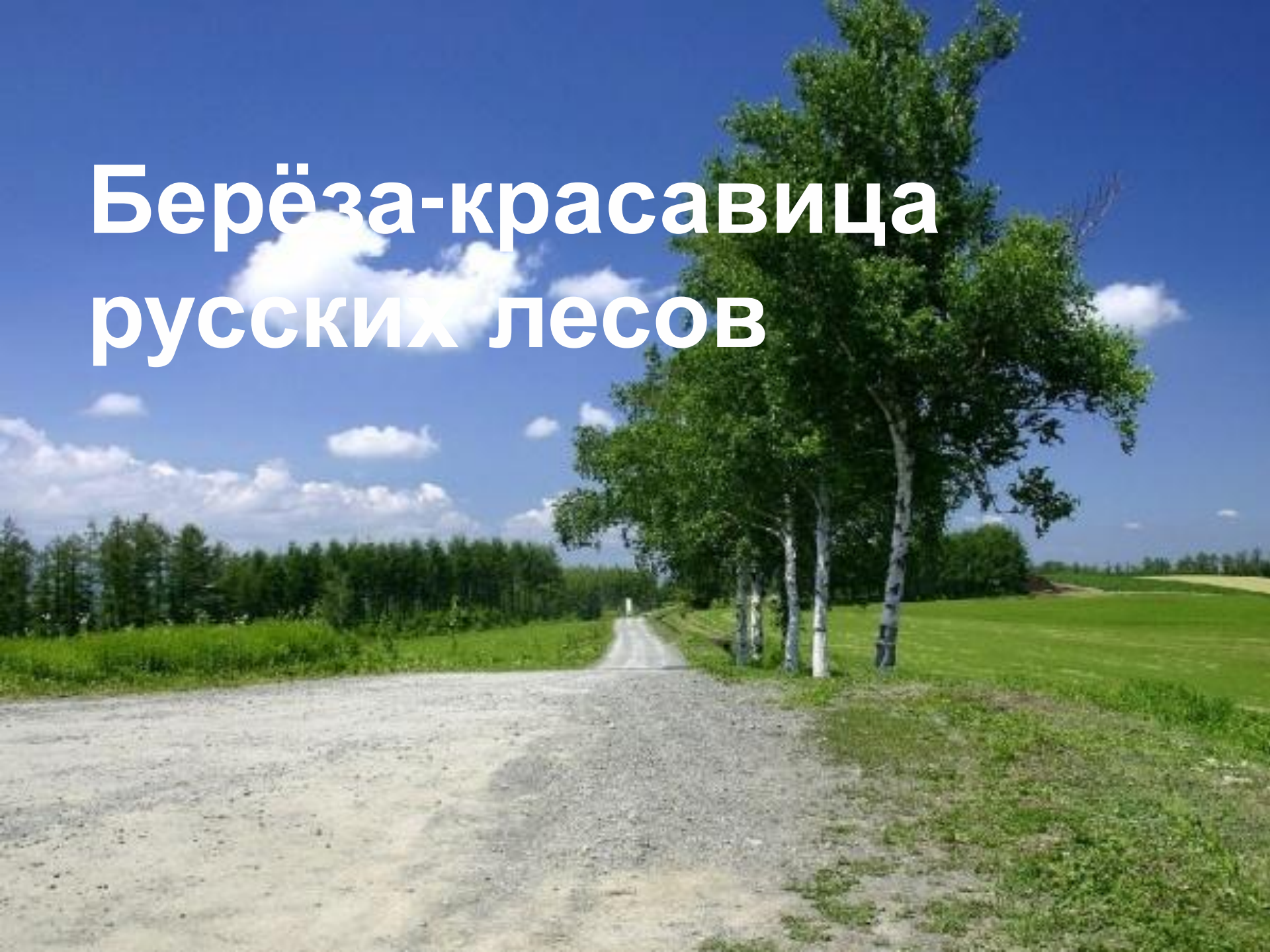
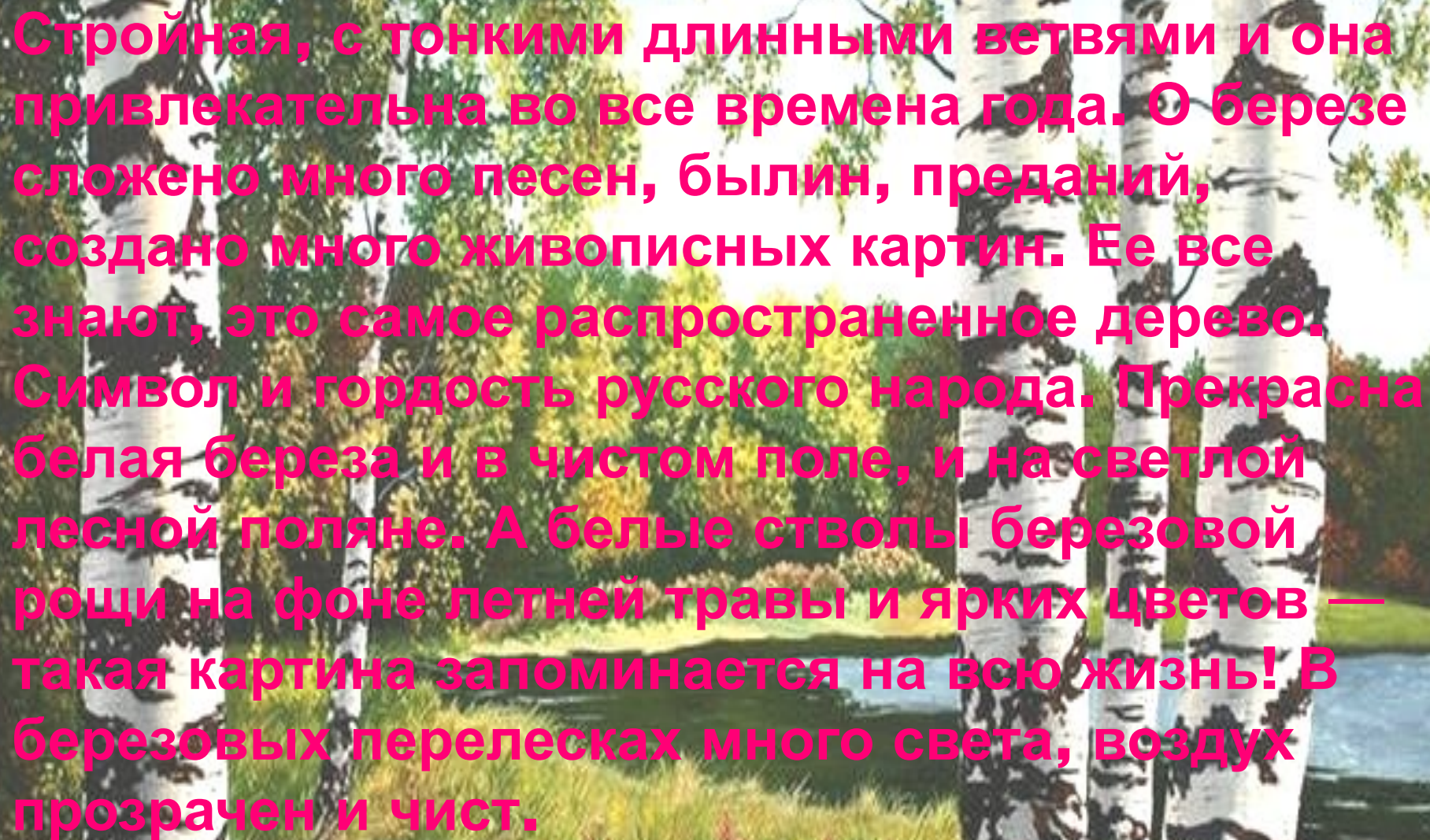
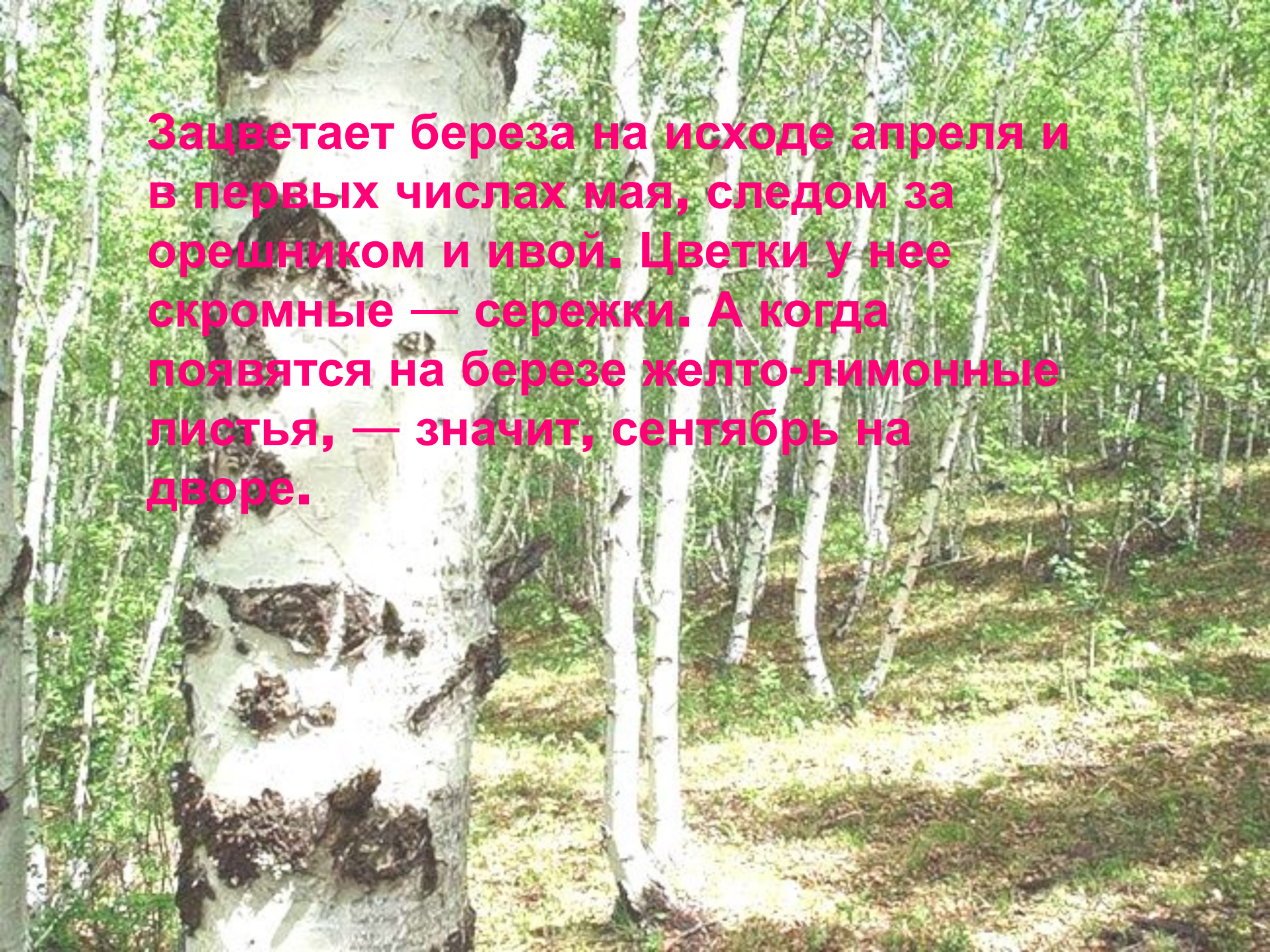


Берёза-красавица русских лесов

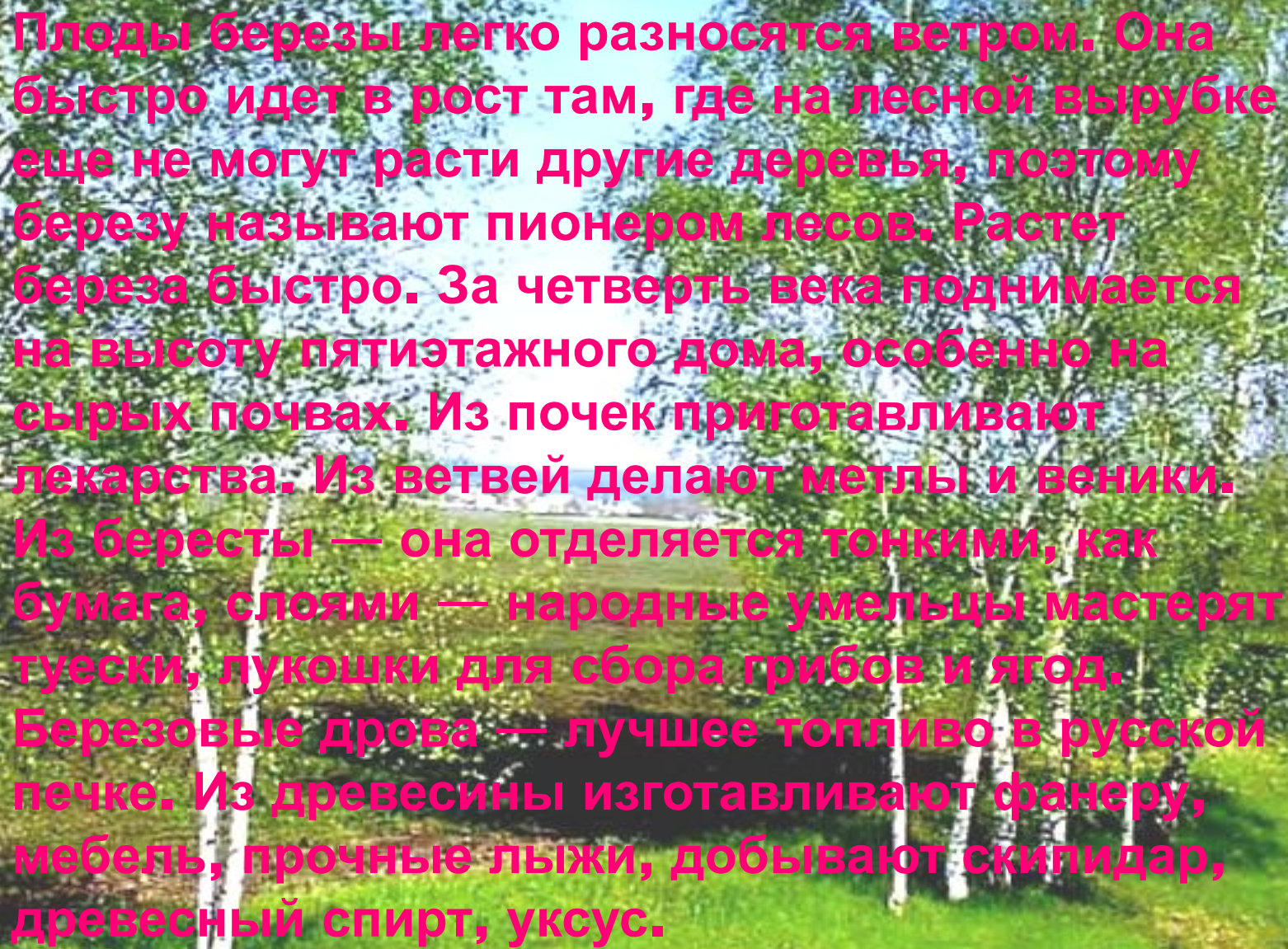




Стройная, с тонкими длинными ветвями и она привлекательна во все времена года. О березе сложено много песен, былин, преданий, создано много живописных картин. Ее все знают, это самое распространенное дерево. Символ и гордость русского народа. Прекрасна белая береза и в чистом поле, и на светлой лесной поляне. А белые стволы березовой рощи на фоне летней травы и ярких цветов — такая картина запоминается на всю жизнь! В березовых перелесках много света, воздух прозрачен и чист.

A photograph of a birch forest. In the foreground, a large birch tree trunk is visible, showing significant peeling and damage to its white bark, revealing a darker, rougher inner layer. The background consists of many other birch trees with their characteristic white bark and green foliage. The ground is covered with dry leaves and some green undergrowth. The text is overlaid on the left side of the image in a bright pink color.

Зацветает береза на исходе апреля и в первых числах мая, следом за орешником и ивой. Цветки у нее скромные — сережки. А когда появятся на березе желто-лимонные листья, — значит, сентябрь на дворе.

A photograph of a birch forest. The trees have white bark and green leaves. The ground is covered in green grass. The sky is blue with some white clouds.

Плоды березы легко разносятся ветром. Она быстро идет в рост там, где на лесной вырубке еще не могут расти другие деревья, поэтому березу называют пионером лесов. Растет береза быстро. За четверть века поднимается на высоту пятиэтажного дома, особенно на сырых почвах. Из почек приготавливают лекарства. Из ветвей делают метлы и веники. Из бересты — она отделяется тонкими, как бумага, слоями — народные умельцы мастерят туески, лукошки для сбора грибов и ягод. Березовые дрова — лучшее топливо в русской печке. Из древесины изготавливают фанеру, мебель, прочные лыжи, добывают скипидар, древесный спирт, уксус.

