

Кролики- домашние животные

Урок сельскохозяйственного труда в 5 классе

Учитель: Недосекина Е.В.

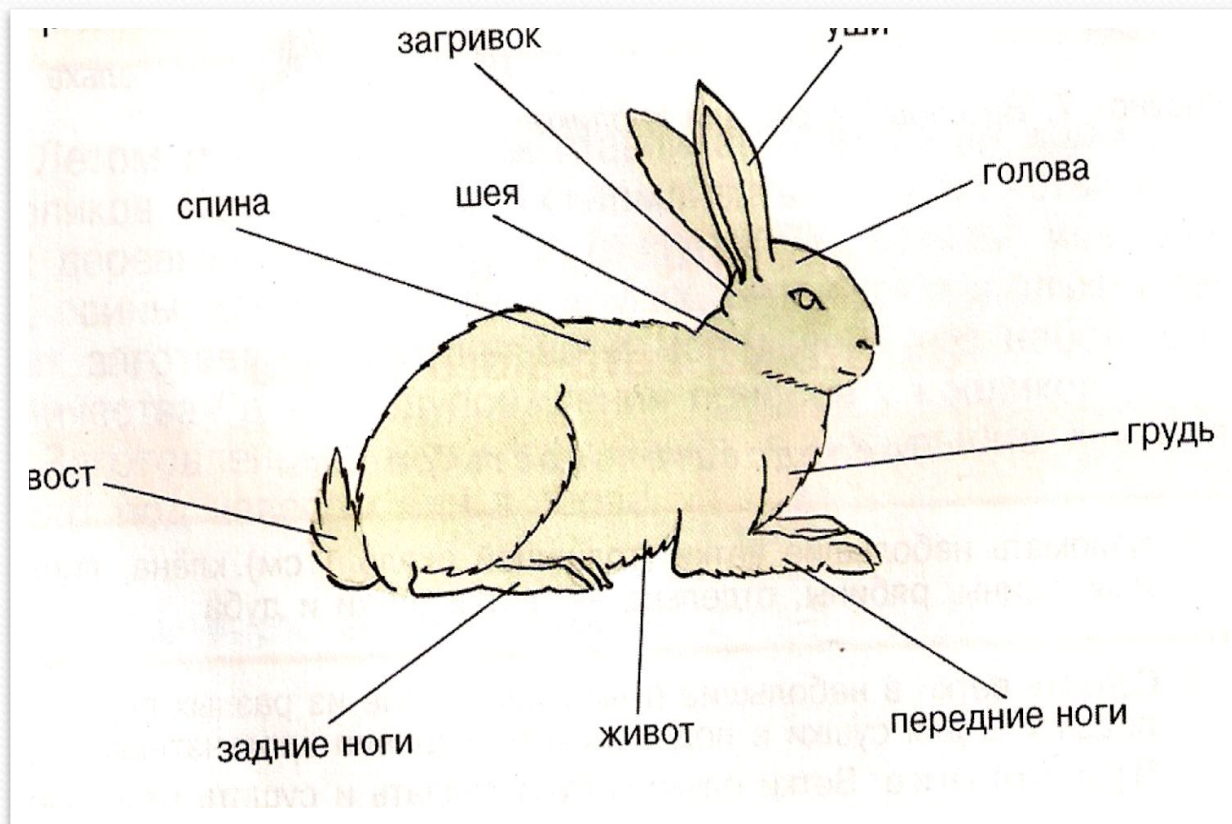
Загадка:

*Длинное ухо,
Комочек пуха.*

*Прыгает ловко,
Грызет морковку.*



Внешнее строение кролика



Породы кроликов

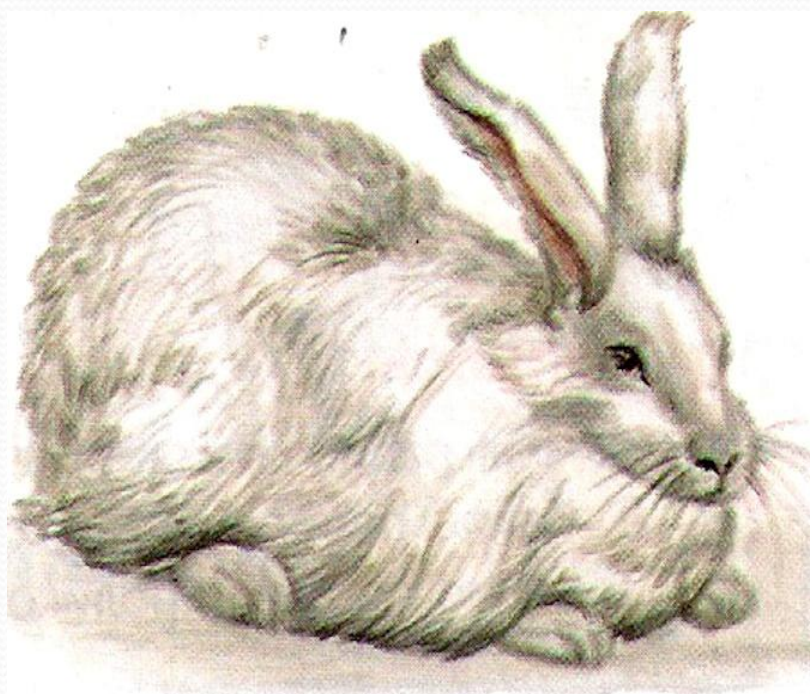


бабочка

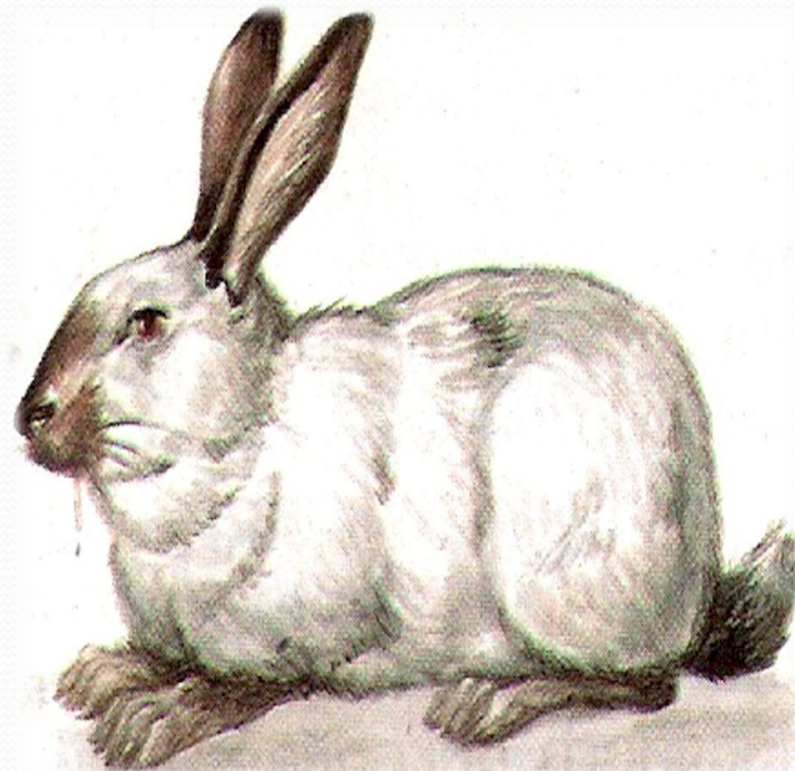


серый великан

Породы кроликов

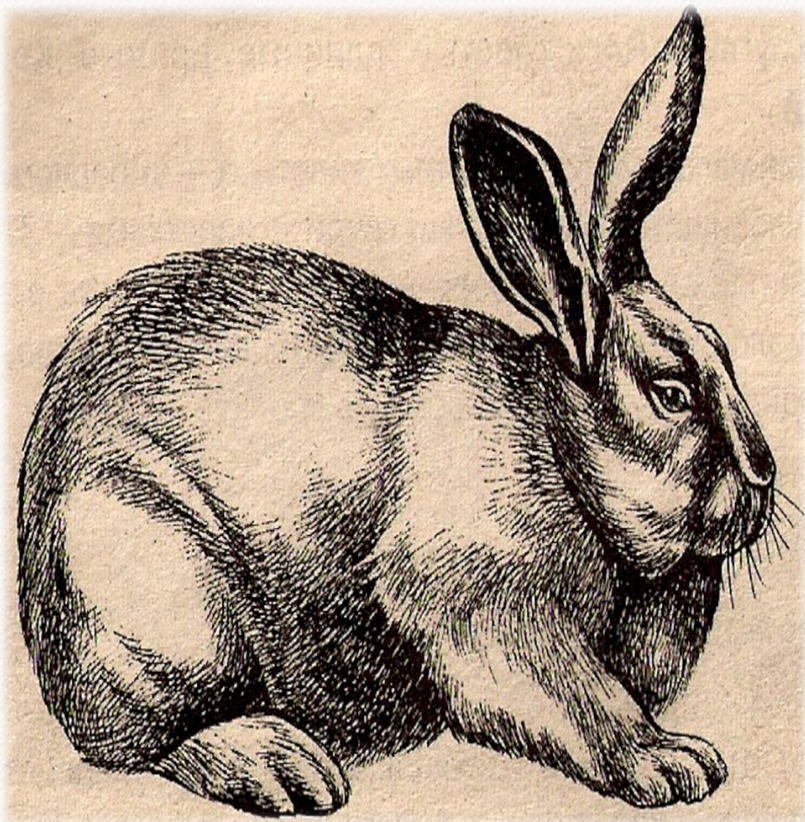


белый пуховый

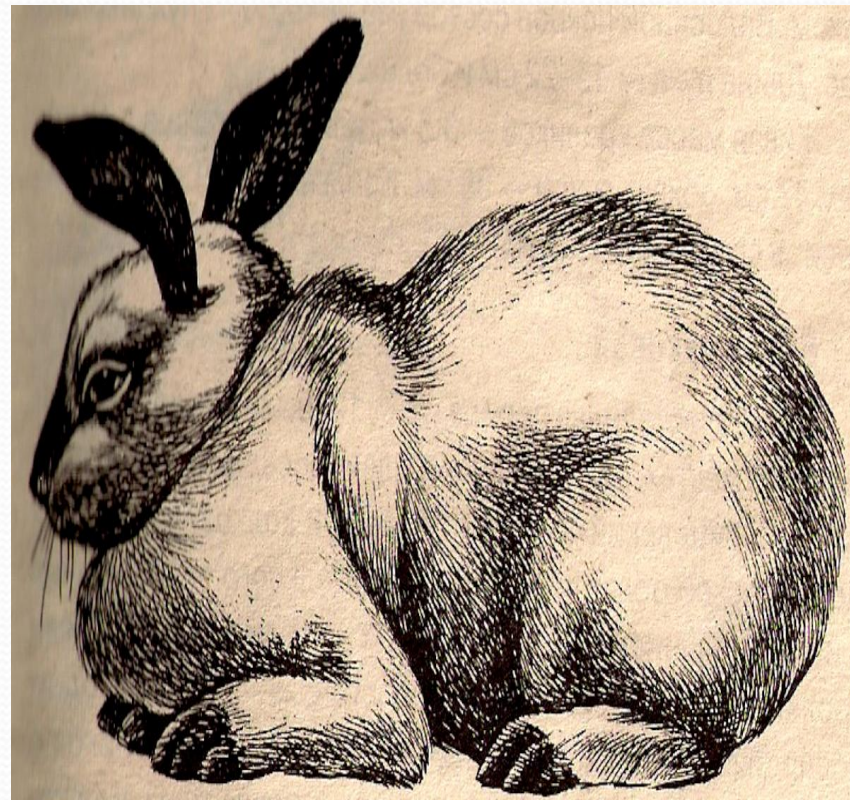


русский горностаевый

Породы кроликов



новозеландская белая



калифорнийская

Группы пород кроликов

мясные

пуховые

шерстные

Хозяйственное использование

МЯСО

мех

пух

Болезни кроликов

заразные

- Чесотка
- Насморк
- Вши и блохи
- Стригущий лишай

незаразные

- Кормовые отравления

Признаки больного кролика

1. Опухание век.
2. Появление выделений из носа.
3. Мордочка, шея и грудь становятся мокрыми.
4. Слипание и выпадение волосков вокруг ноздрей.
5. мех тусклый и взъерошенный.

Словарь

туловище

резцы

волосистой покров

кость

порода

Тест

1. Какие из перечисленных животных являются домашними?

л) заяц

м) кролик

н) дикий кабан

2. Передние узкие и острые зубы кролика называются

н) коренные

о) резцы

п) клыки

3. Кролики переносят температуру

к) от -30° до $+30^{\circ}$

л) от -45° до $+45^{\circ}$

4. Кролики не выносят...

о) сырости

д) сквозняков

з) холода

5. Кролики могут заболеть следующими заболеваниями: ...

ц) понос

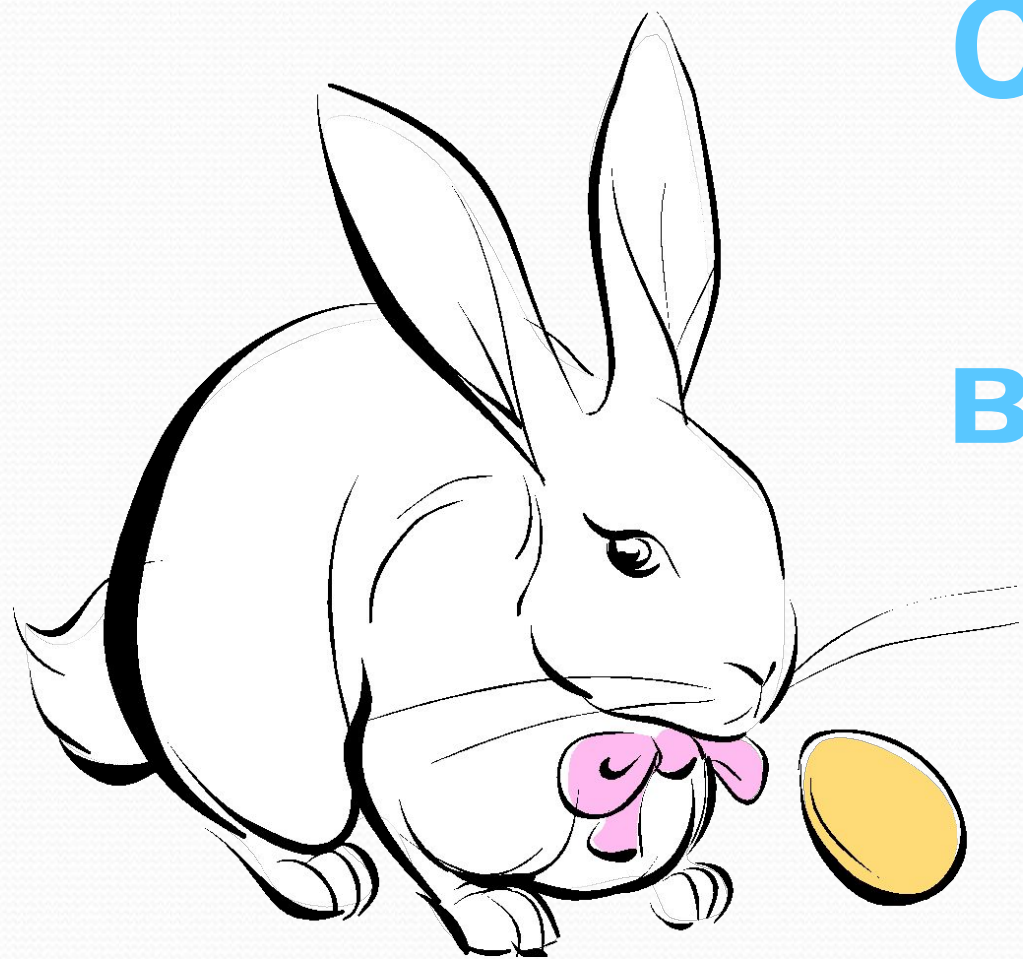
ч) грипп

6. Признаки заболевшего кролика:

ф) ведёт себя подвижно

и) мех становится гладким и блестящим

ы) появление выделений из носа



**Спасибо
за
ВНИМАНИ
е**

**Почтовый адрес – 652245,
Кемеровская область,
Тяжинский район,
пгт Итатский, ул. Школьная, 23
Тел./факс:8(38449) 91-2-46
тел: 8(38449) 91-3-44
e-mail: corrshool@mail.ru**