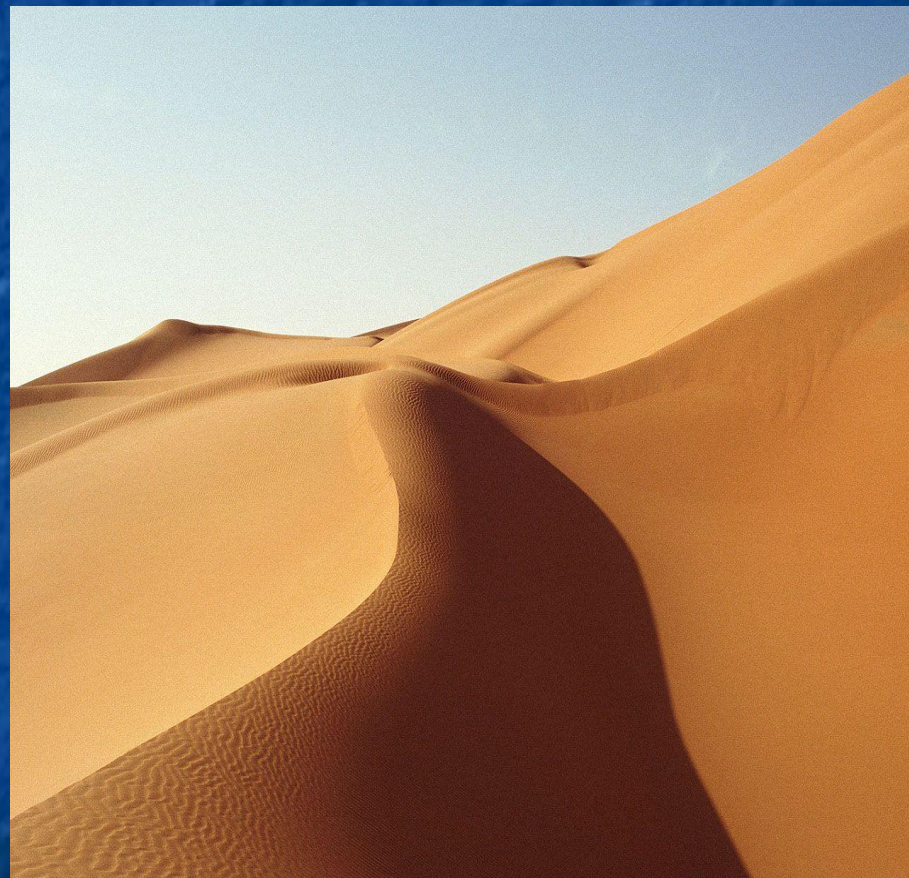


Обитатели биогеоценоза

пустыни.

Пустыня.

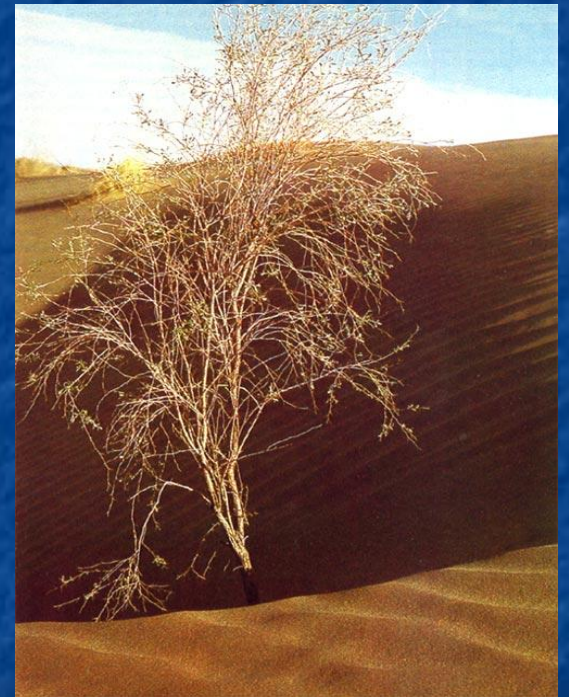
- Одну седьмую часть всей поверхности суши занимают области, где дожди не восполняют потерю влаги в результате испарения. Для пустынь характерен недостаток воды, а в Центральной Сахаре имеются районы, где совсем не бывает дождей.



Растительный мир.



Солерос.



Аммодендрон
(песчаная акация)

Растительный мир.



Джузгун.



Полынь.

Животный мир.



Ящерицы.

Животный мир.



Змеи.

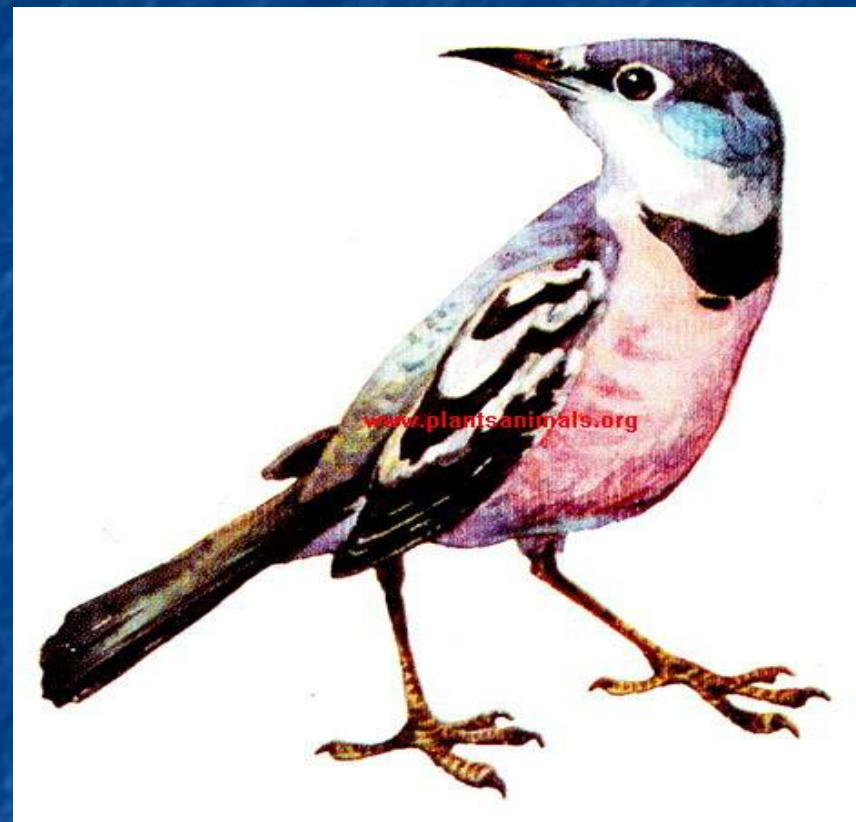


Скорпионы.

ЖИВОТНЫЙ МИР.



Тушканчик.



Саксаульская сойка.