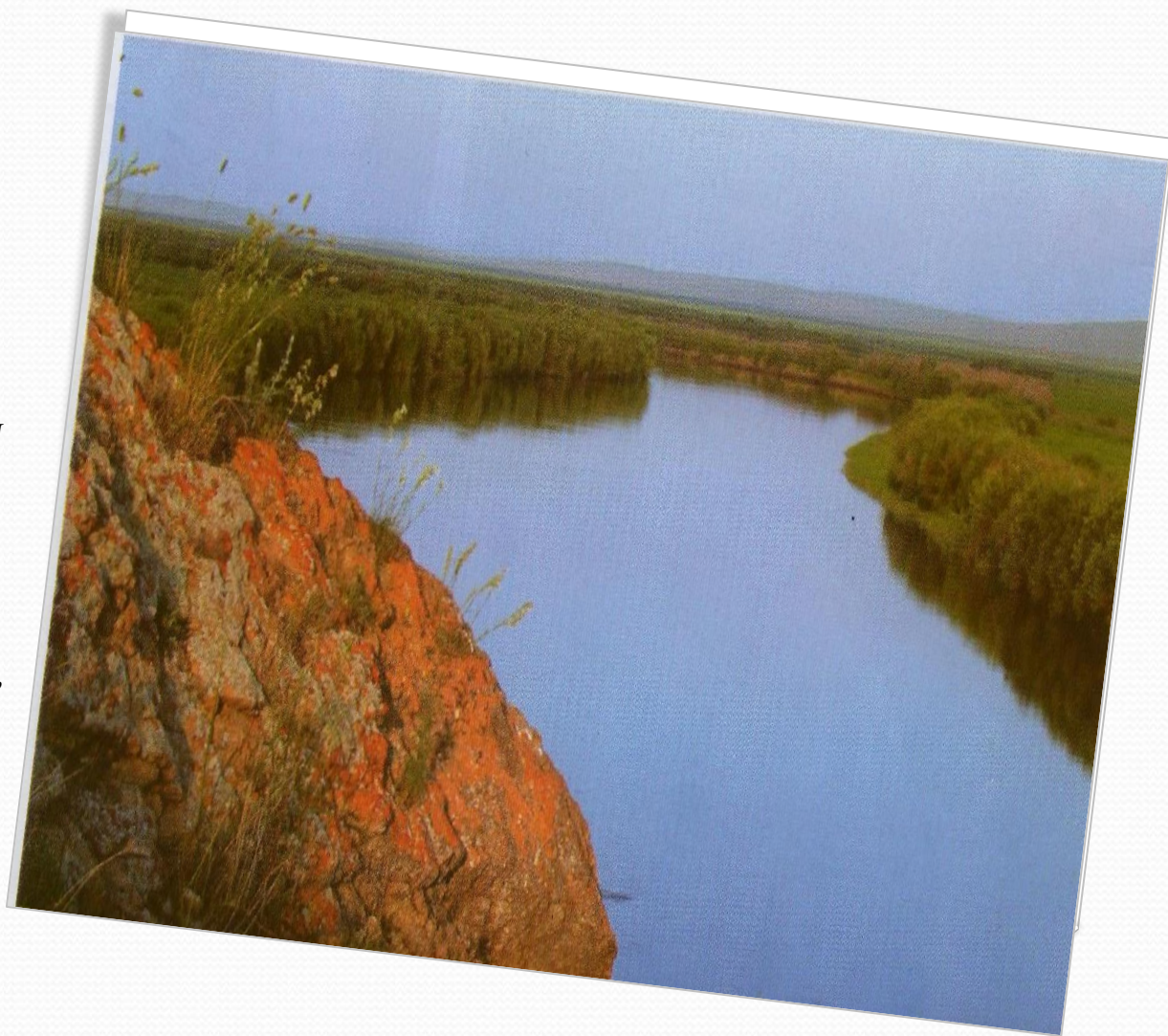


ГОЛУБА Я АРГУНЬ.

*Голубая Аргунь , голубая . И
платок на тебе голубой. Си
зых чаек залетная стая , в
знойном небе кружит над
тобой. Ты идешь по откосу
крутому , как прохлада
желанная с гор , Что с того,
что кому – то другому ,
брошен твой опьяняющий
взор.*

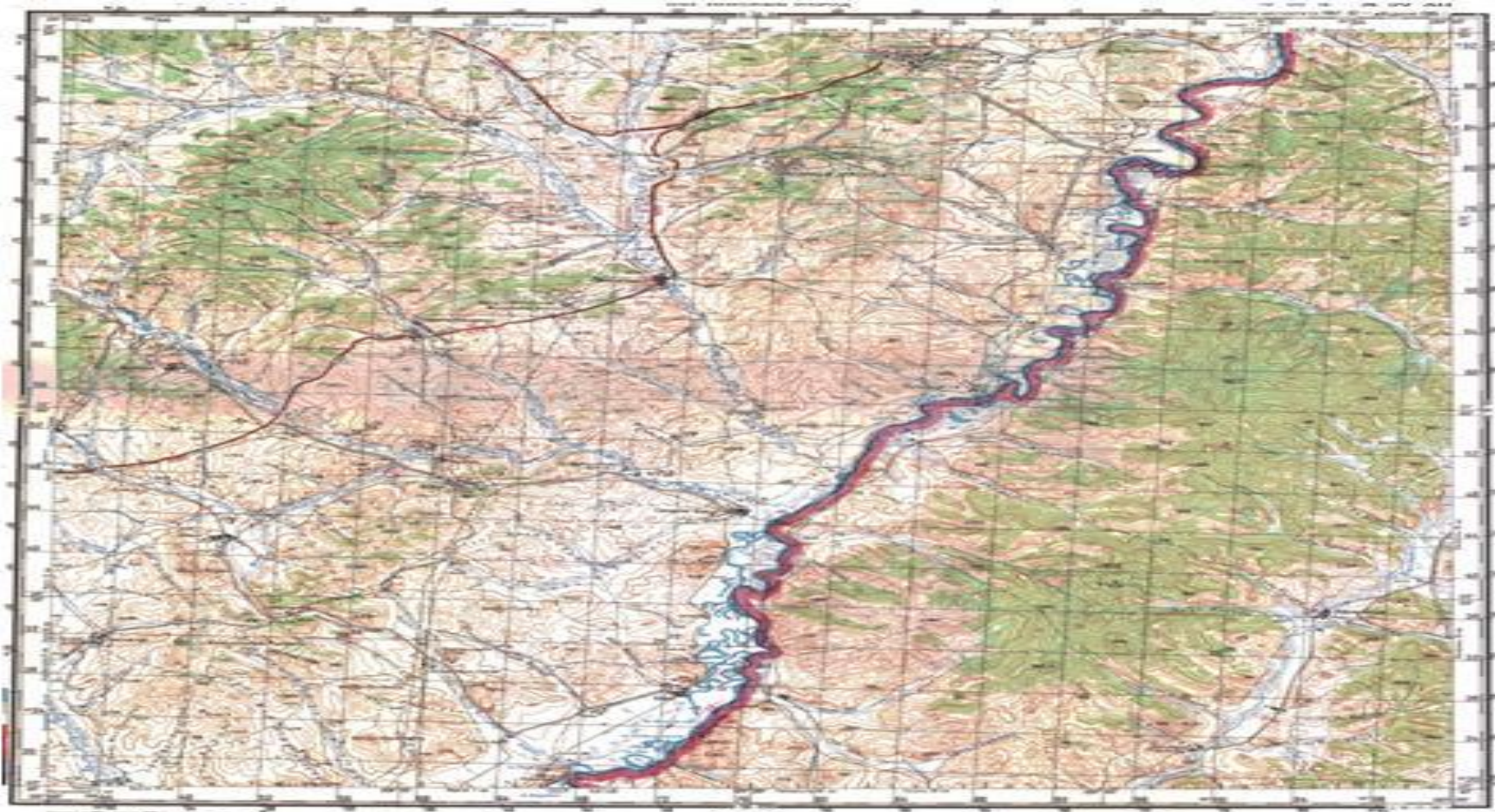


- **План исследования**
- **1. Проблема:** загрязнение и уничтожение нашей родной реки.
- **2. Цель:** донести до людей экологическую проблему, чтобы они поняли сложившуюся критическую ситуацию на реке Аргунь.
- **3. Актуальность:** данная тема считается актуальной потому, что загрязняются реки мира, в том числе и наша родная река Аргунь.
- **4. Задачи:**
 - а. Изучить литературные источники
 - б. Описать
 - в. Установить, что еще не определено в этой проблеме.
 - г. Сделать соответствующий вывод.
- **5. Методы:** изучить специальную литературу, анкетирование, анализ.
- **6. Объект:** Реки Забайкалья
- **7. Предмет:** Река Аргунь.
- .

Аргунь – река на границе России и Китая.



Река Аргунь.



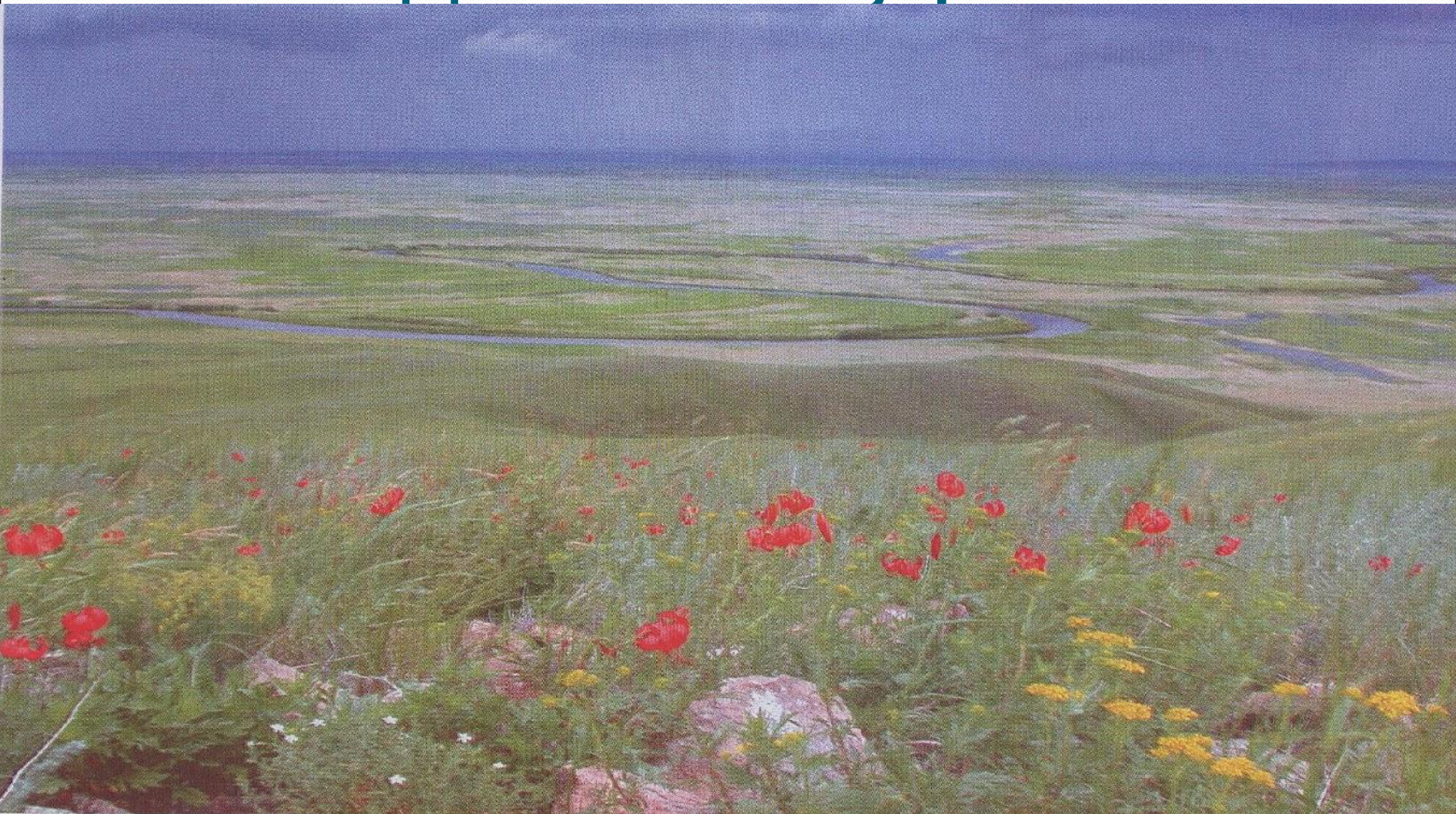
Охраняемые территории и водохозяйственные проекты в бассейне Аргуни (2009)



Закат на Аргуни



Вид на пойму реки.



Аргунь под солнцем.



В ДОЛИНЕ РЕКИ АРГУНЬ.



Переброска воды в реке продолжается



Через 20 лет река может
исчезнуть!



Река Аргунь может
полностью обмелеть.



ВИД	ЧИСЛЕННОСТЬ ОСОБЕЙ
<i>Дрофа, восточный подви́д</i>	300
<i>Японский журавль</i>	45 - 70
<i>Песочник - красношейка</i>	5000
<i>Грязовик</i>	800
<i>Сухонос</i>	2000
<i>Гуменник</i>	20000
<i>Малый лебедь</i>	10000
<i>Серая утка</i>	25000
<i>Шилохвост</i>	20000

Переброска вод р. Хайлар-Аргунь в оз.Далай.



Трансграничная река Аргунь.



Аргунь на грани экологической катастрофы.



Особо охраняемую зону
планируют создать на реке.



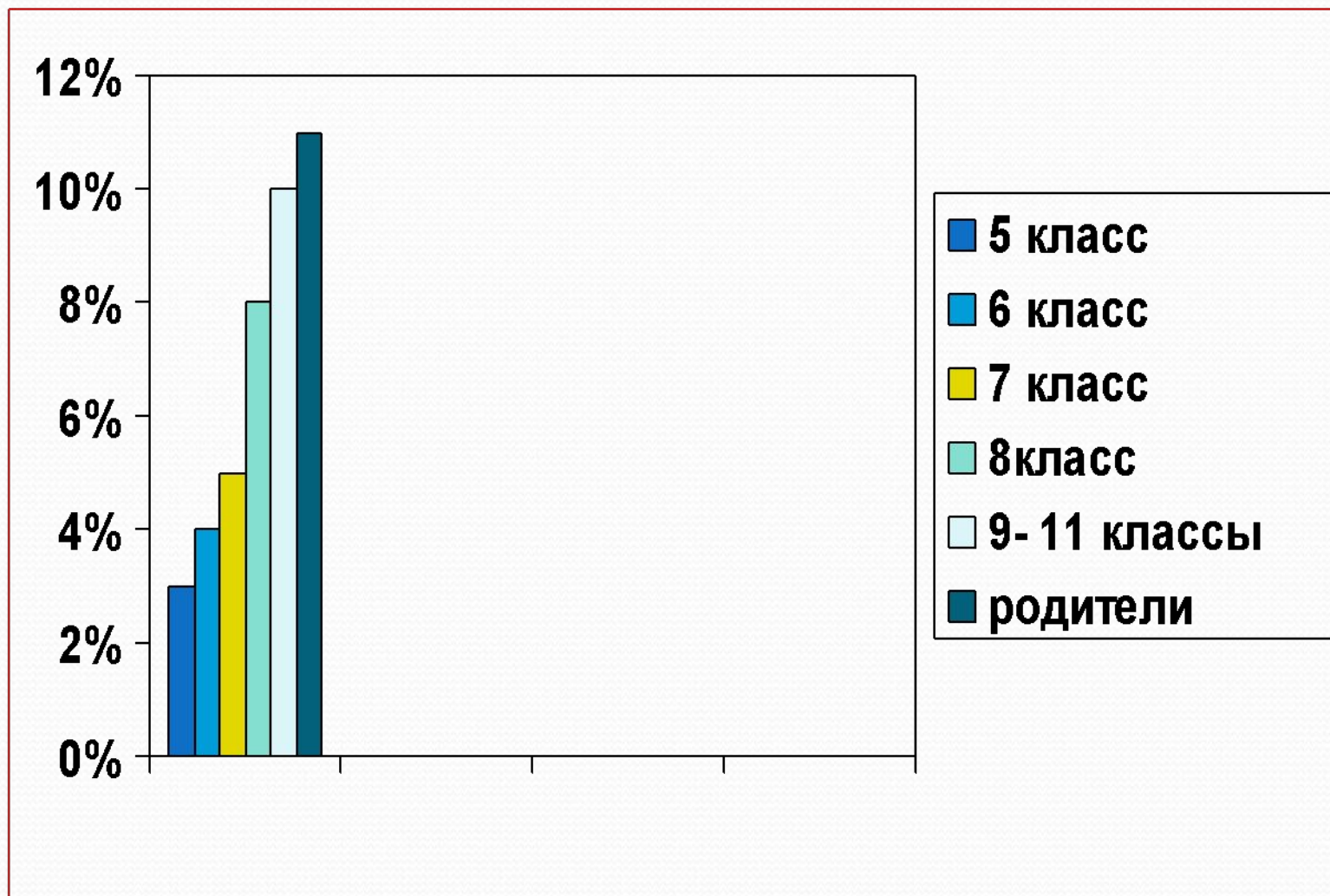
Река на грани экологической катастрофы.



канал в Китае, который
приведет к обмелению
реки.



Диаграмма анкетирования.



МОЛЬБА

Прошу берегите
истоки вы
наши, для
внуков, детей и
для правнуков
ваших!!



СТАСИБО ЗА ВНИМАНИЕ!