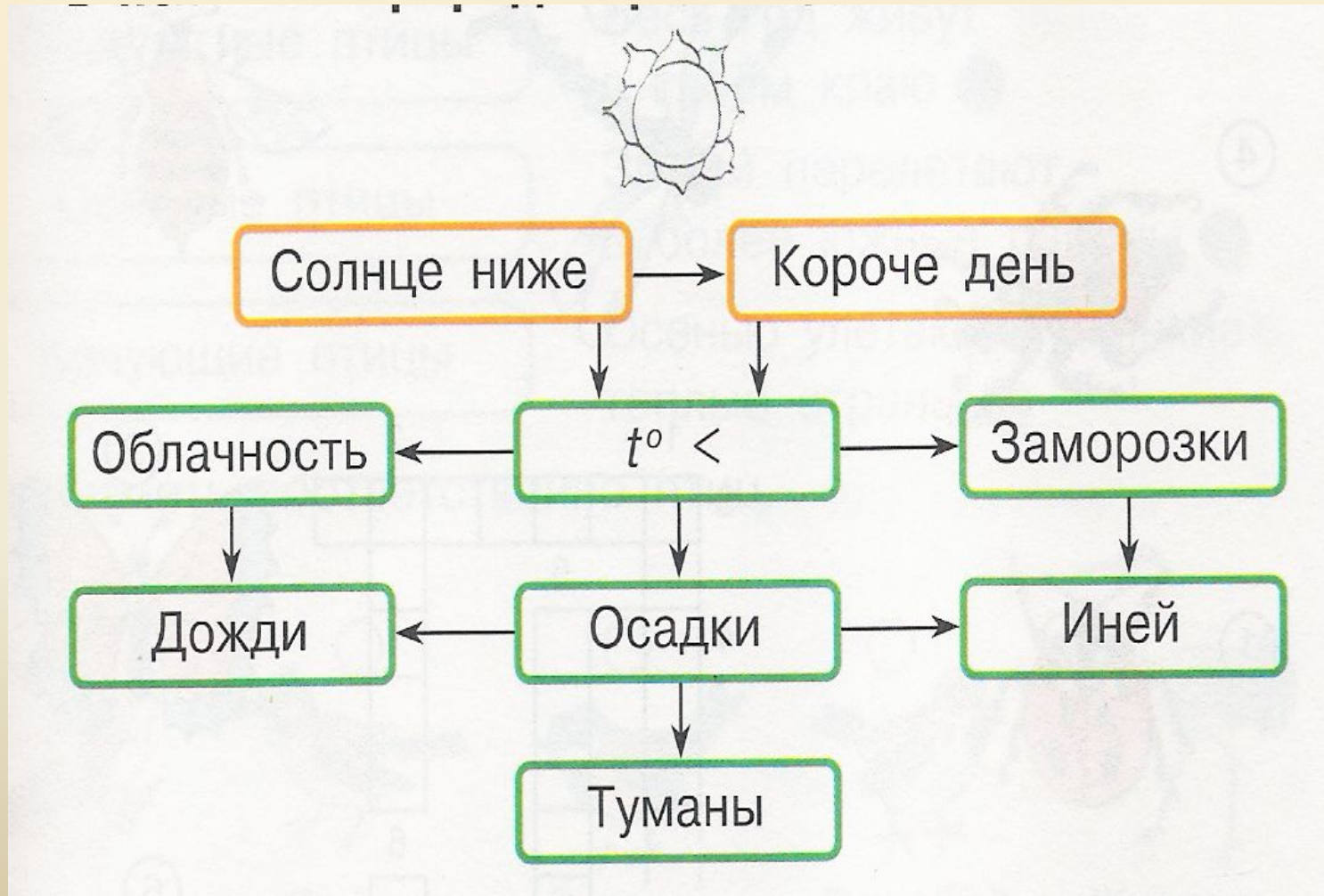


---

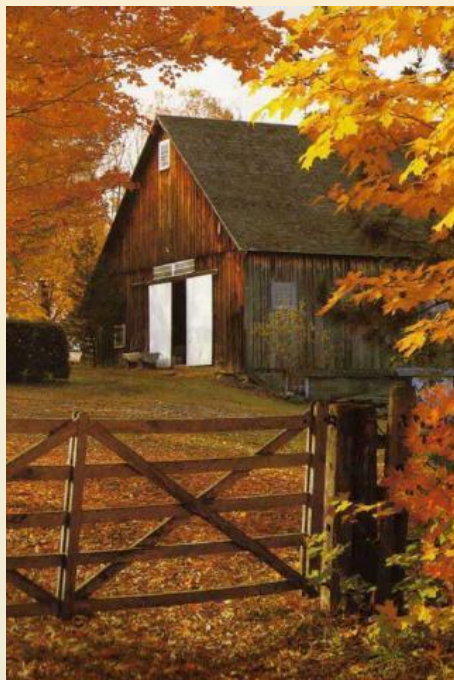
# ОСЕННИЕ ИЗМЕНЕНИЯ В ПРИРОДЕ.

---

# РАССКАЖИ ПО СХЕМЕ ОБ ИЗМЕНЕНИЯХ В НЕЖИВОЙ ПРИРОДЕ



# НАЙДИ ЛИШНИЙ РИСУНОК.





# ПОЧЕМУ ЛИСТЬЯ МЕНЯЮТ СВОЮ ОКРАСКУ?

---

Учебник стр 46



РАССКАЖИ, ПОЛЬЗУЯСЬ СХЕМОЙ.



Короче день

$t^0$

<

**Изменение окраски  
листьев**

# КАК НАЗЫВАЕТСЯ ЭТО ЯВЛЕНИЕ ПРИРОДЫ?

---





# ПОЧЕМУ ОПАДАЮТ ЛИСТЬЯ?

---

Найди ответ  
в учебнике.



# РАССКАЖИ, ПОЛЬЗУЯСЬ СХЕМОЙ.



Короче день

$t^0$

<

**листопад**



У КАКИХ ДЕРЕВЬЕВ НЕ БЫВАЕТ  
ЛИСТОПАДА?

---

ЕЛЬ                      СОСНА  
ЛИСТВЕННИЦА



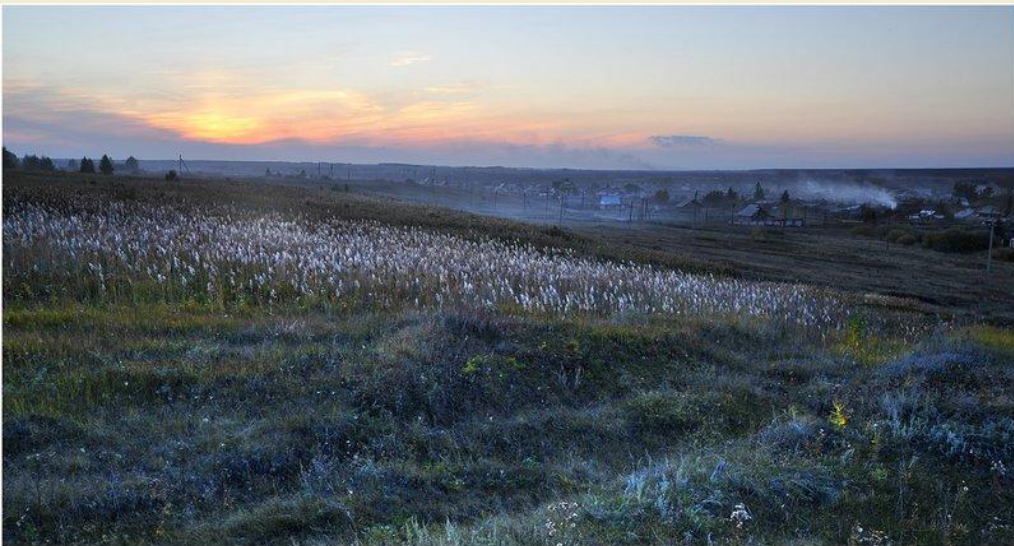
ЭТО ЛИСТВЕННИЦА.

---





# ТРАВЫ ОСЕНЬЮ





# ПОЧЕМУ ОСЕНЬЮ ПРОИСХОДЯТ ИЗМЕНЕНИЯ В ЖИЗНИ РАСТЕНИЙ?

Домашнее задание.

Учебник стр. 46-48