
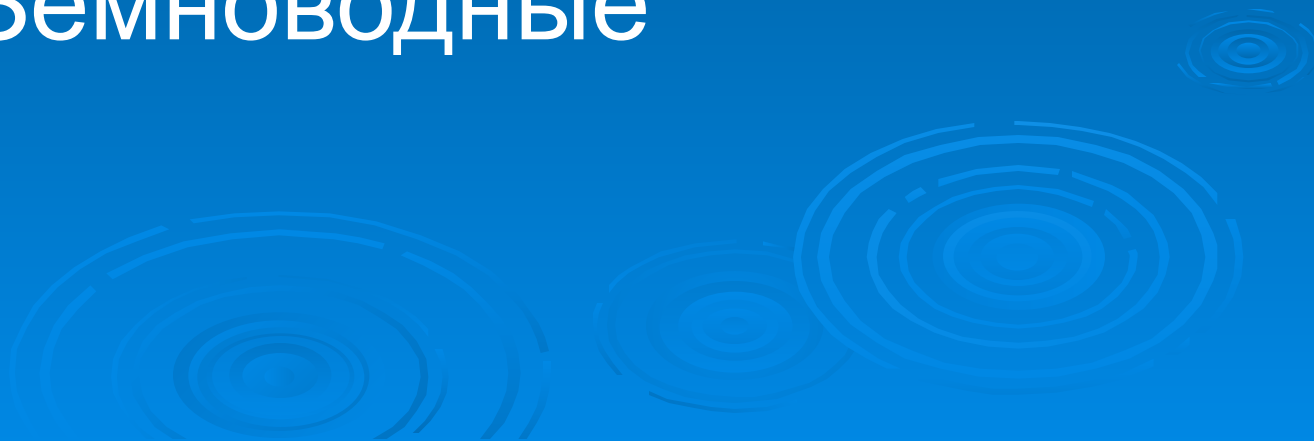


**Кто такие
зимующие
птицы и
перелетные ?**



Животные
Насекомые
Рыбы
Птицы
Звери
Пресмыкающиеся
Земноводные



Черный жилет, красный берет,
Нос, как топор, хвост, как упор.



Днем слепая, ночью зряча. Мышей ловит, а не кот.



Окраской сероватая, повадкой вороватая
Крикунья хрипловатая, известная персона,
Это же ...



Непоседа пестрая, птица длиннохвостая,
Птица говорливая, самая болтливая.



Я весь день ловлю жучков,
Уплетаю червячков.
В теплый край я не летаю,
Здесь под крышей обитаю.
Чик-чирик! Не робей!
Я бывалый ... (воробей).



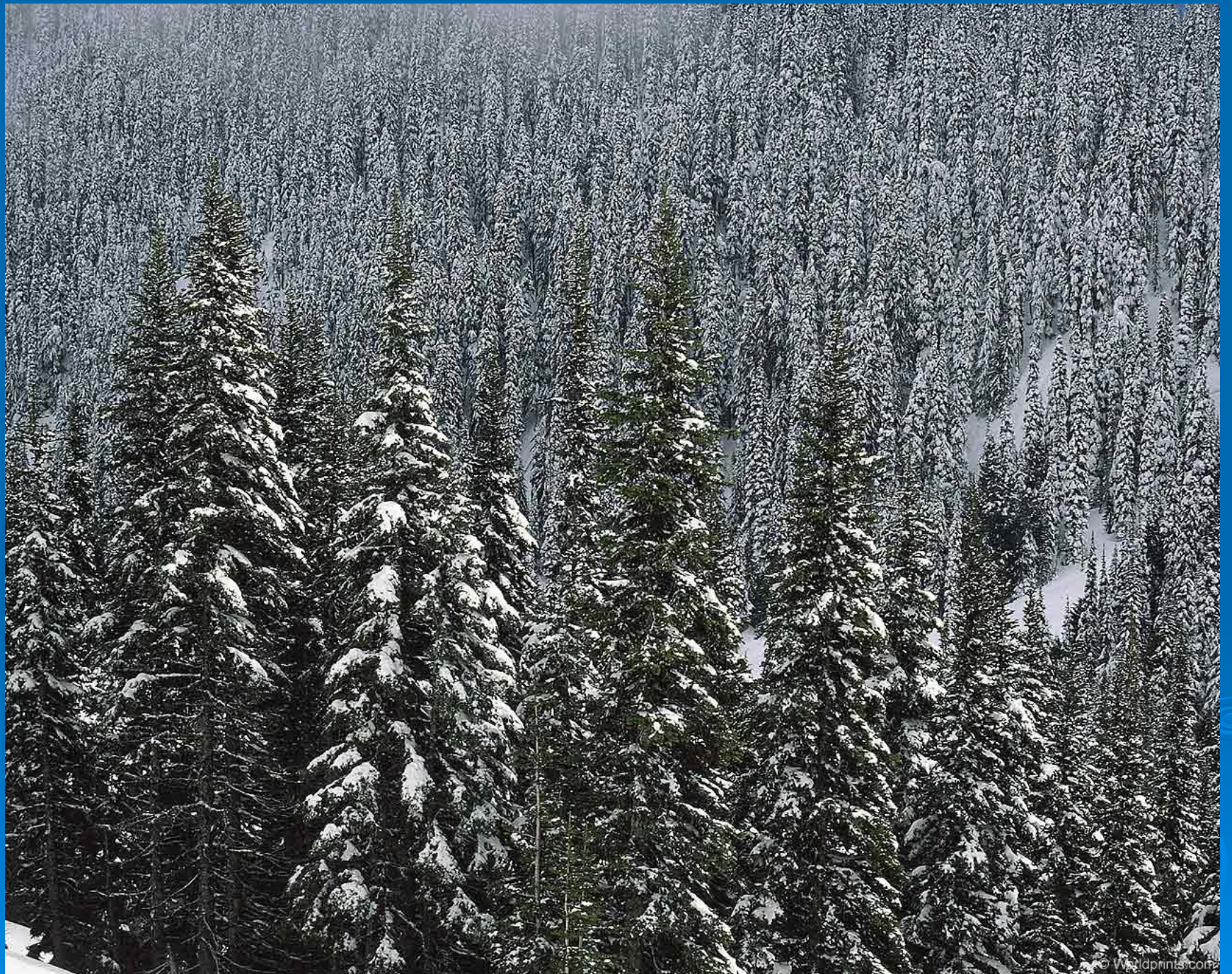
Птицы





1-танагра,
2-нектарник,
3-ткачик,
4-амадина,
5-поползень,
6-синица,

7-овсянка,
8-трясогузка,
9-клѣст,
10-снегирь,
11-сойка,
12-сорока



ПТИЦЫ

```
graph TD; A[ПТИЦЫ] --> B[Зимующие птицы]; A --> C[Перелётные птицы]; B --> D[Кочующие птицы]; B --> E[Оседлые птицы];
```

Зимующие
птицы

Перелётные
птицы

Кочующие
птицы

Оседлые
птицы



Зимующие птицы-

те, которые зимой не улетают на юг. У них с осени образуется толстый слой подкожного жира, который

Оседлые птицы-

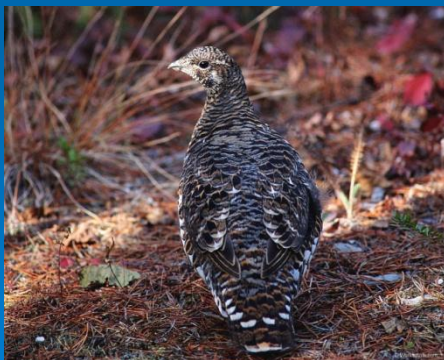
помогает им переносить голод и холод. птицы, которые круглый год живут в одной местности и не улетают на зимовку, так как могут найти корм в холодное время года .

Кочующие птицы-

птицы, живущие на далёком севере, и они ежегодно кочуют в пределах определённой области, не улетают в страны с тёплым климатом.

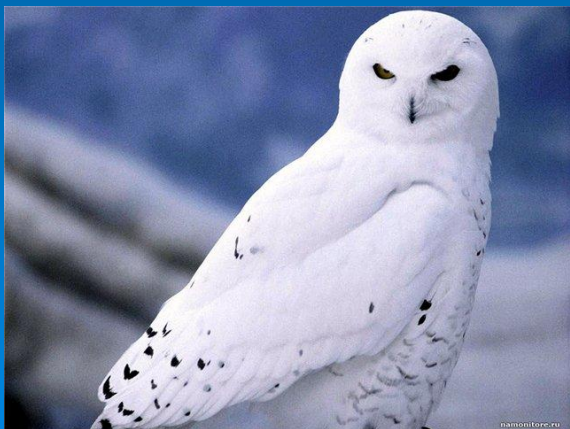
Оседлые птицы-

голуби, воробьи, сороки, галки, рябчики,



Кочующие птицы-

белые совы, клесты, снегири, гусь-гуменник



Перелётные птицы-

те, которые ежегодно совершают перелёты от родных мест к местам зимовок и обратно.

Это - пастушки, стрижи, кукушки, соловьи, аисты



Разделите на две группы:

зимующие и перелетные

Воробей

Синица

Скворец

Ворона

Ласточка

Сорока

Зяблик

Соловей



ПТИЦЫ

```
graph TD; A[ПТИЦЫ] --> B[Зимующие птицы]; A --> C[Перелётные птицы]; B --> D[Кочующие птицы]; B --> E[Оседлые птицы];
```

Зимующие
птицы

Перелётные
птицы

Кочующие
птицы

Оседлые
птицы

Кормушки



