

# Тема урока: САНКТ-ПЕТЕРБУРГ – МИРОВОЙ ГОРОД

- Вчера
- Сегодня
- Завтра



**На берегу пустынных волн  
Стоял он, дум великих полн,  
И вдаль глядел...**



**Отсель грозить мы  
будем шведу,  
Здесь будет город  
заложен.**

# История названия

Санкт-Петербург –  
1703г.

Петроград -  
1914г.

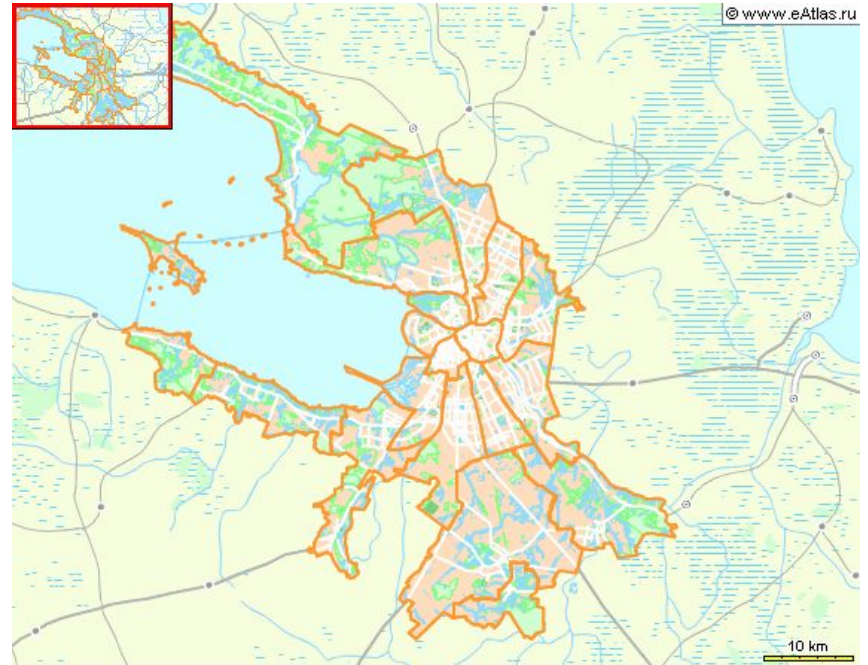
Ленинград –  
1924г.

Санкт-Петербург  
1991

**Природой здесь нам суждено  
В Европу прорубить окно!**

**Все флаги будут в гости к нам.**

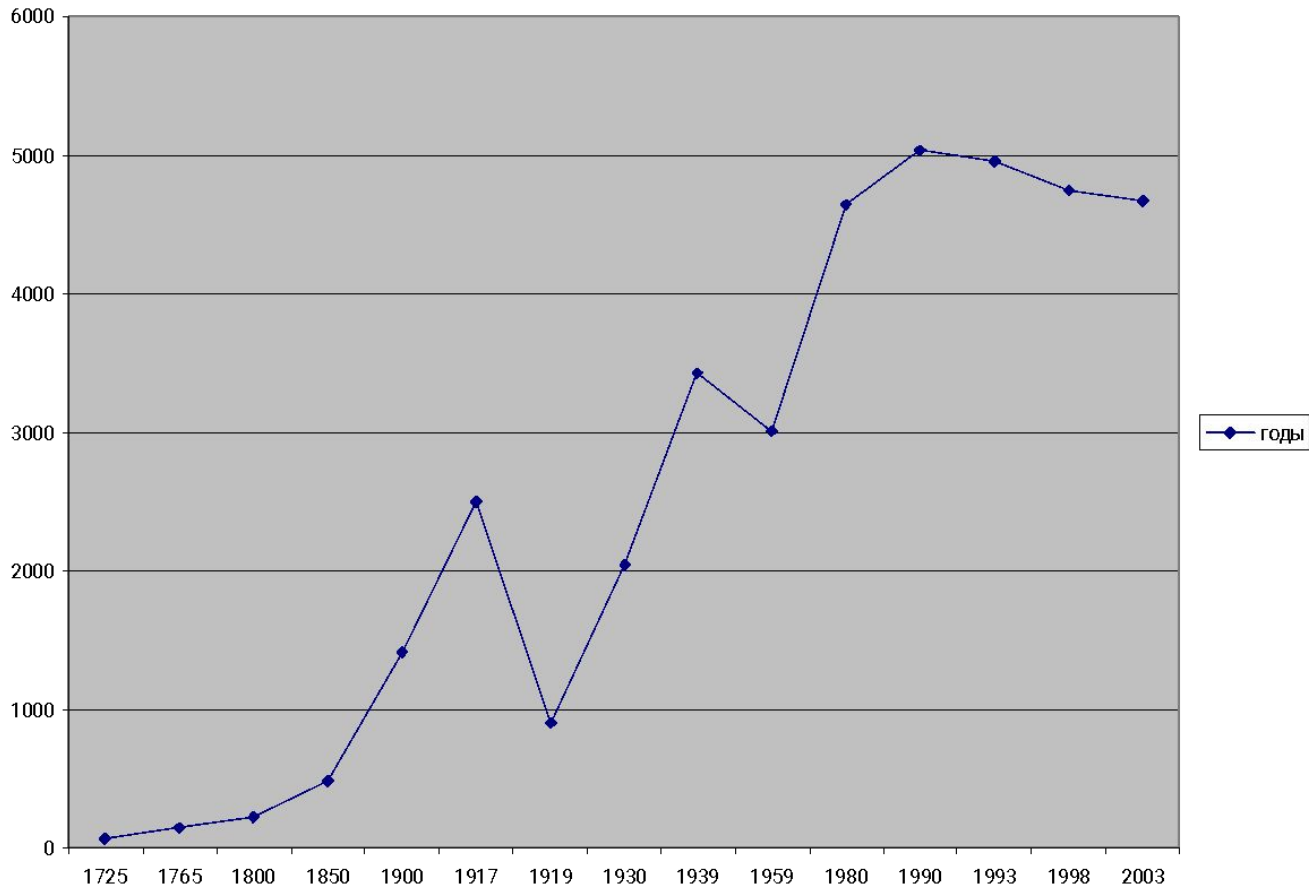
# Особенности планировки



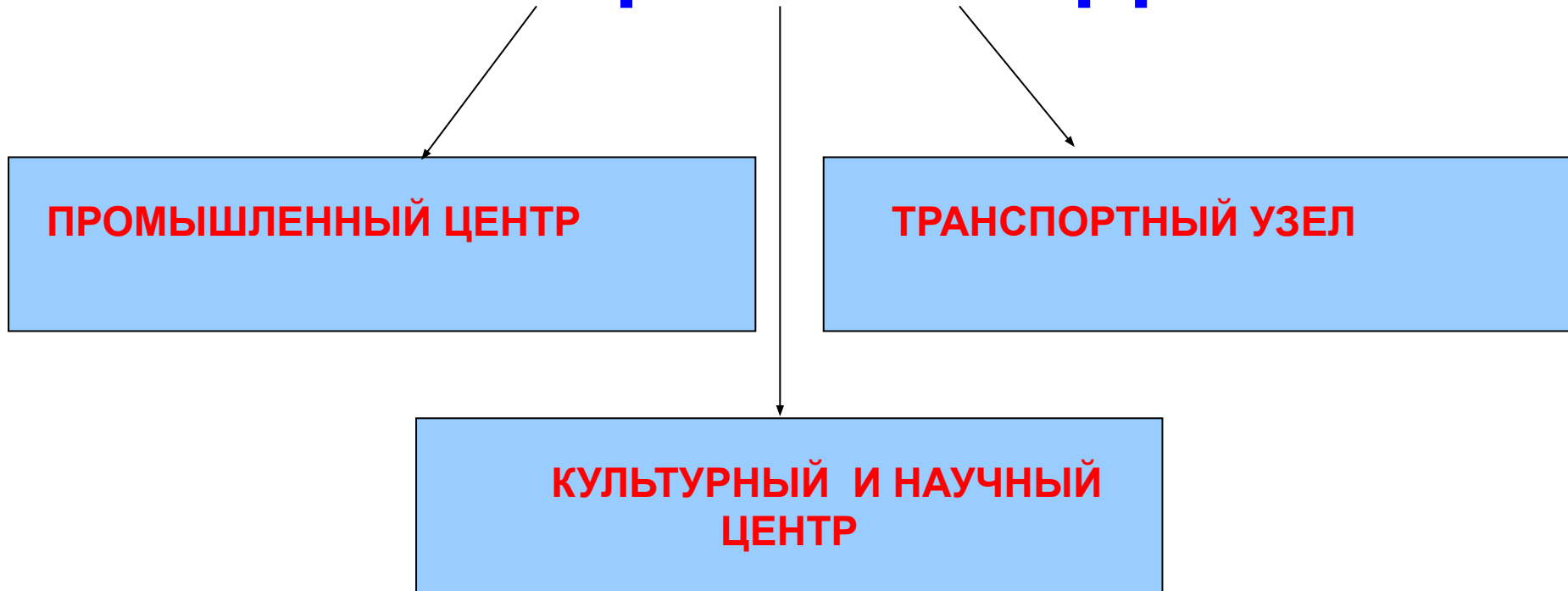
# Динамика численности населения

<b>Годы</b>	<b>Численность населения, тыс. чел.</b>
<b>1725</b>	<b>70</b>
<b>1765</b>	<b>150</b>
<b>1800</b>	<b>220</b>
<b>1810</b>	<b>291</b>
<b>1890</b>	<b>1016</b>
<b>1917</b>	<b>2500</b>
<b>1919</b>	<b>900</b>
<b>1930</b>	<b>2041</b>
<b>1939</b>	<b>3429</b>
<b>1959</b>	<b>3340</b>
<b>1980</b>	<b>4635</b>
<b>1990</b>	<b>5035</b>
<b>1993</b>	<b>4952</b>
<b>1998</b>	<b>4749</b>
<b>2003</b>	<b>4661</b>

# Динамика численности населения



# ФУНКЦИИ ГОРОДА



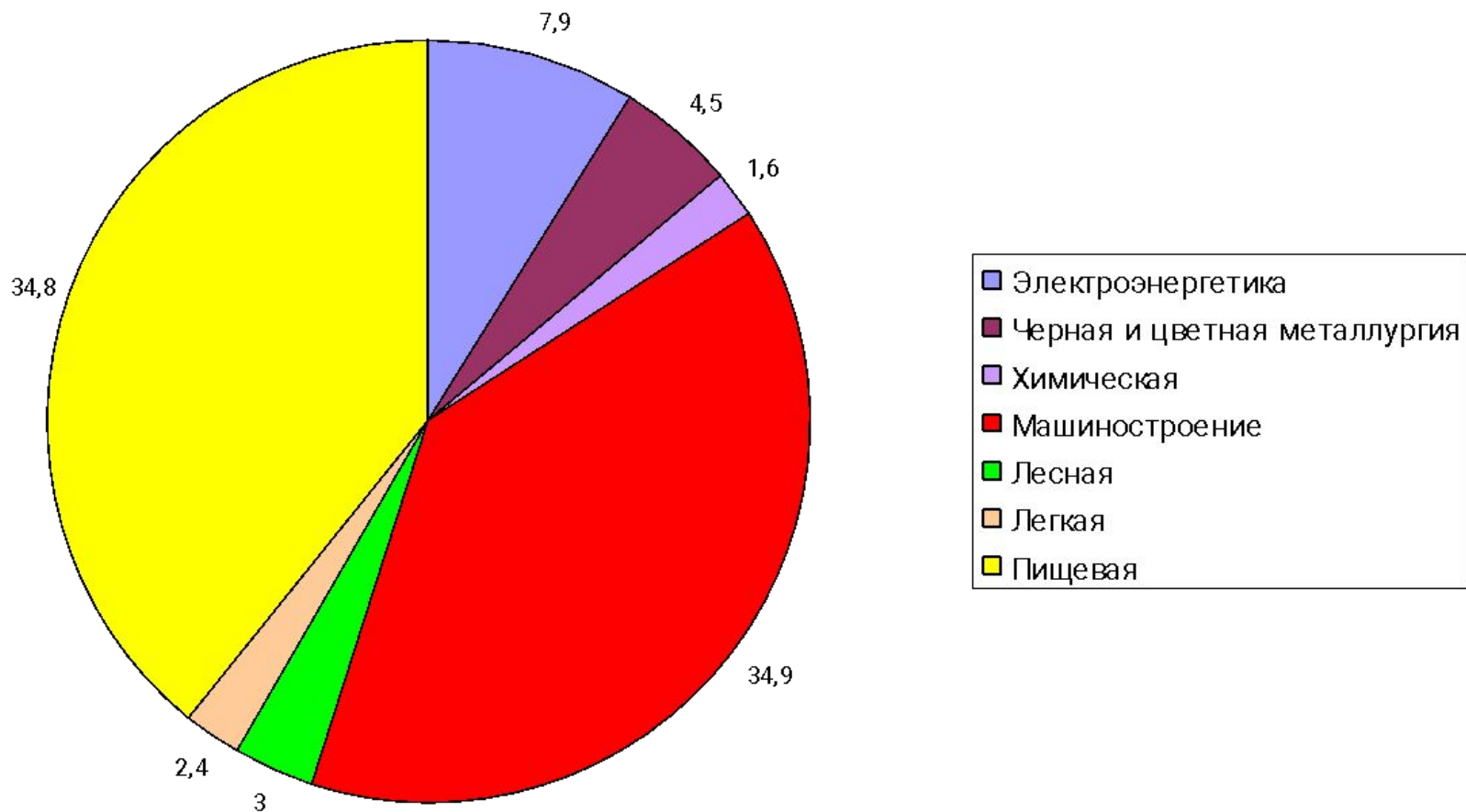


# СПЕЦИАЛИЗАЦИЯ ХОЗЯЙСТВА

(отраслевая структура промышленного производства в %)

Отрасли промышленности	1990г.	2003г.
Электроэнергетика	1,9	7,9
Черная и цветная металлургия	2,4	4,5
Химическая	4,6	1,6
Машиностроение	49,7	34,9
Лесная	3,1	3
Легкая	14	2,4
Пищевая	12,8	34,8

# СПЕЦИАЛИЗАЦИЯ ХОЗЯЙСТВА



# Музей под открытым небом

