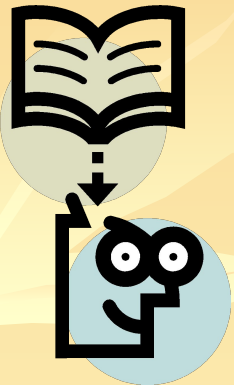


# **Учебная презентация**

**Окружающий мир**

**3 класс**

**Тема « Экосистема болота »**

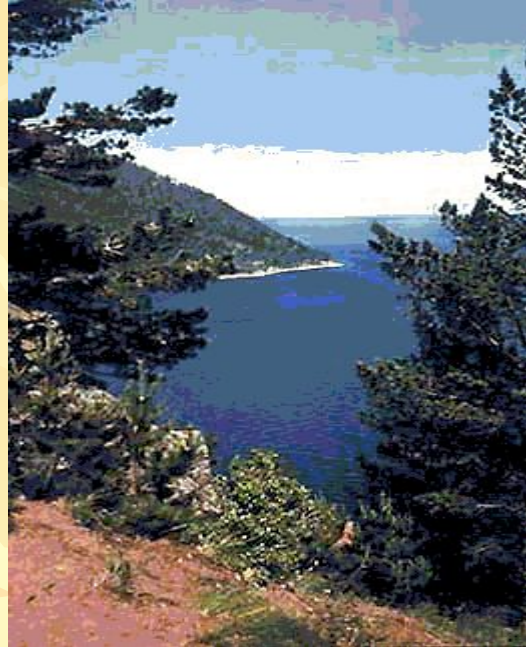


# Что такое экосистема?

**Экосистема – единство живой и неживой природы, в котором сообщество живых организмов разных «профессий» способно совместными усилиями поддерживать круговорот веществ.**

# Какие экосистемы изучали?

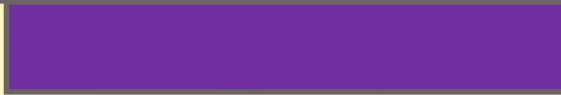
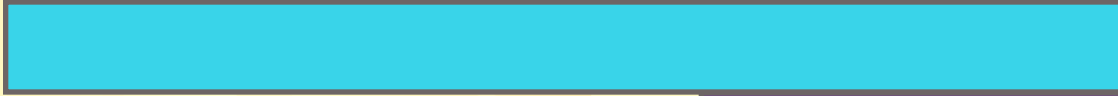
**БОЛОТО**



**ЛЕС**



**ОЗЕРО**



# БОЛОТО

## ЧТО МЫ ЗНАЕМ?

ТРЯСИНА  
НЕЛЬЗЯ ХОДИТЬ  
РАСТУТ ЯГОДЫ  
ЖИВУТ ЛЯГУШКИ  
РАСТЁТ МОХ

## ЧТО ХОТИМ УЗНАТЬ?

О РАСТЕНИЯХ  
О ЖИВОТНЫХ  
ОБ ЭКОСИСТЕМЕ  
О ЗНАЧЕНИИ  
БОЛОТА ДЛЯ  
ЧЕЛОВЕКА

# Растения болота





**ЭТО ОДНО ИЗ САМЫХ  
УДИВИТЕЛЬНЫХ  
РАСТЕНИЙ, КОТОРЫЕ  
РАСТУТ НА БОЛОТЕ**

**ОТГАДАЙ КРОССВОРД  
И ТЫ УЗНАЕШЬ ЕГО  
НАЗВАНИЕ**



**ГОВОРIT ЛЯГУШКА**  
**-«КВА»**  
**-ПОТОМУ ЧТО ЭТО...**

<b>Р</b>	<b>О</b>	<b>Ш</b>	<b>К</b>	<b>А</b>				
<b>О</b>	<b>Г</b>	<b>О</b>	<b>З</b>					
<b>С</b>	<b>Ф</b>	<b>А</b>	<b>Г</b>	<b>Н</b>	<b>У</b>	<b>М</b>		
<b>Я</b>								
<b>Н</b>	<b>И</b>	<b>К</b>						
<b>К</b>	<b>А</b>							
<b>А</b>								





ВИДЕО





## Результаты наблюдения.

Масса сухого мха	Масса мха впитавшего влагу
х	у

### **Вывод:**

Торфяное болото напоминает огромную губку, которая впитывает и накапливает дождевую влагу.

Это определяет круговорот воды на обширных территориях.

Именно верховые сфагновые болота, располагающиеся в истоках ручьёв и рек, в первую очередь обеспечивают водный режим больших пространств, регулируя течение рек и речушек.

# Почему не переводится ягода на болоте?



**МОРОШКА**



**КЛЮКВА**



**ГОЛУБИКА**



**КУЛИК**



**ВЫШЬ**



**ЦАПЛЯ**



## **утка с утятами**

**Ягоды расселяют болотные птицы. Когда птица съест ягоду, в желудке переваривается только мякоть ягоды, а семена выводятся из организма птицы вместе с помётом, не утратив при этом способность прорасти. Так птицы расселяют семена ягод на огромные расстояния.**

**Учимся понимать текст.**

Прочитай текст «Как образуется торф» на стр. 52 учебника. Выполни задания.

1. Из чего образуется торф? Выбери только один ответ и отметь его .

- Из отмерших остатков цветковых растений.
- Из отмерших остатков болотных животных.
- Из отмерших остатков мха-сфагнома.
- Из отмерших остатков разрушителей.

2. Почему торф образуется именно на болотах? Выбери только один ответ и отметь его .

- Потому что на болотах очень богатая растительность.
- Потому что только на болотах разрушители обитают в воде.
- Потому что только на болотах в почве температура ниже, чем на воздухе.
- Потому что во влажной болотной почве нет кислорода и не могут жить разрушители.

3. Почему на болоте так мало разрушителей? Выбери только один ответ и отметь его .

- Под слоем мха слишком много кислорода.
- В воде разрушители не живут.
- На болоте влажно и поэтому мало кислорода.
- Сфагнум убивает микробов.

4. Как люди используют торф? Выбери только один ответ и отметь его .

- В качестве строительного материала.
- Для изготовления тканей.
- В качестве топлива.
- В пищу скоту.

5. Напиши, из отмерших остатков каких живых организмов образуется торф. из остатков сфагнома

6. Какое предложение лучше всего помогает понять основную мысль текста? Выбери только один ответ и отметь его .

- Поэтому отмершие остатки не разрушаются, а постепенно уплотняются и превращаются в торф.
- Со временем слой торфа становится всё толще, а болото – суше.
- Засунув руку под мох, ты сразу почувствуешь холод даже в жаркий день.
- Пройдёт много лет, и здесь могут появиться луговые растения: лютики, ромашки, колокольчики, шавель.

7. О чём **главным образом** хотел сказать автор? Выбери только один ответ и отметь его .

- Об особенностях образования торфа.
- Об условиях жизни на болоте.
- О болотных разрушителях.
- О причинах гибели мха.

8. Если бы в тексте был ещё один абзац, о чём бы в нём рассказывалось? \_\_\_\_\_

9. Какой из заголовков точнее отражает содержание текста? Выбери только один ответ и отметь его .

- Использование топлива людьми.
- Где живёт сфагнум?
- Топливо из болота.
- Что образуется на месте болота?

10. Что тебе показалось самым интересным в этом тексте? Почему тебе это интересно? \_\_\_\_\_



# Вывод:

## Значение болот

- Обеспечивают водный режим больших пространств, регулируя течение рек и речушек.
- Торф – топливо, удобрение.
- Болота являются убежищем для исчезающих видов животных и растений, стабилизируют климат и способствуют увеличению разнообразных организмов
- Консервирующие свойства торфа позволят получить информацию о далёком прошлом.



**ВОТ КАКИЕ УДИВИТЕЛЬНЫЕ ТАЙНЫ ХРАНИТ**  
**БОЛОТО**