



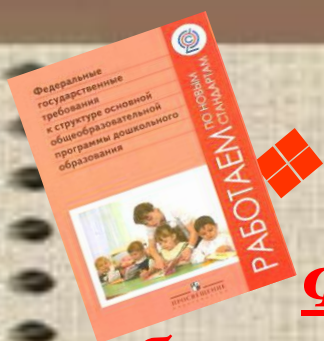
**ОСОБЕННОСТИ ПСИХОЛОГИЧЕСКОГО
СОПРОВОЖДЕНИЯ ДЕТЕЙ
С ОГРАНИЧЕННЫМИ ВОЗМОЖНОСТЯМИ
ЗДОРОВЬЯ В УСЛОВИЯХ
ДОШКОЛЬНОГО ОБРАЗОВАТЕЛЬНОГО
УЧРЕЖДЕНИЯ»**



**Педагог – психолог
высшей категории
МБДОУ
комбинированного
вида
детский сад № 36
«Росинка»,
г.Белгород
Стецюк Елена
Алексеевна**

**«Каждый ребёнок имеет возможность
быть психологически готовым к
школьному обучению на своём уровне,
соответственно своим личностным
особенностям»**





Специальные ФГОС



Федеральные государственные образовательные стандарты для детей с **ОВЗ** [1] рассматриваются как неотъемлемая часть федеральных государственных стандартов общего образования. Такой подход согласуется с Декларацией ООН о правах ребенка и Конституцией РФ, гарантирующей всем детям право на обязательное и бесплатное среднее образование.

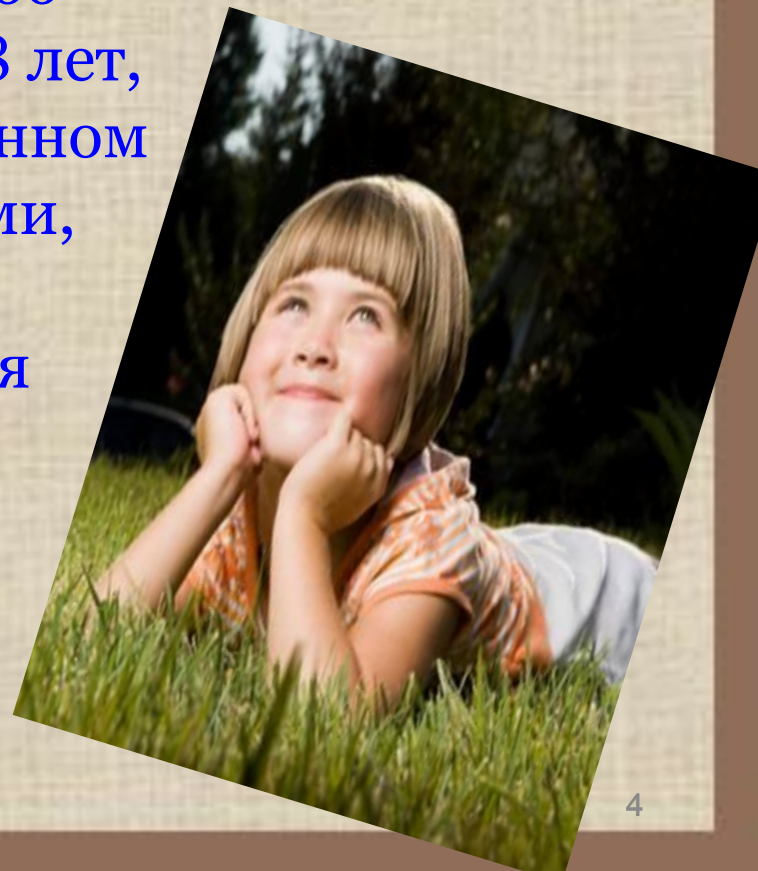
Специальный образовательный стандарт должен стать базовым инструментом реализации конституционных прав на образование граждан с **ОВЗ**.





Дети с ОВЗ - это дети с ограниченными возможностями здоровья.

Дети, состояние здоровья которых препятствует освоению образовательных программ вне специальных условий обучения и воспитания, то есть это дети-инвалиды либо другие дети в возрасте до 18 лет, не признанные в установленном порядке детьми-инвалидами, но имеющие временные или постоянные отклонения в физическом и (или) психическом развитии и нуждающиеся в создании специальных условий обучения и воспитания.



Группа дошкольников с ОВЗ не однородна, в неё входят дети с разными нарушениями развития, выраженность которых может быть различна:

- * дети с нарушениями опорно-двигательного аппарата;
- * дети с нарушениями интеллектуального развития;
- * дети с нарушениями эмоционально-волевой сферы;
- * дети с комплексными (сложными) нарушениями развития;
- * дети с нарушениями слуха;
- * дети с нарушениями зрения;
- * дети с тяжелыми нарушениями речи.



- ❖ **Ключевыми направлениями работы психолога ДОУ с детьми с ОВЗ является** диагностическая, коррекционная и развивающая работа; профилактическая и консультативная работа с педагогами и родителями, воспитывающими детей данной категории.

Содержание программы коррекционной работы определяют следующие принципы:



- ✓ соблюдение интересов ребёнка;
- ✓ системность и доступность;
- ✓ непрерывность;
- ✓ вариативность;
- ✓ принцип создания ситуации успеха;
- ✓ принцип психологической комфортности;
- ✓ гуманность и реалистичность.

❖ **Программа коррекционной работы на дошкольной ступени образования включает в себя взаимосвязанные направления. Данные направления отражают её основное содержание:**

Диагностическое направление

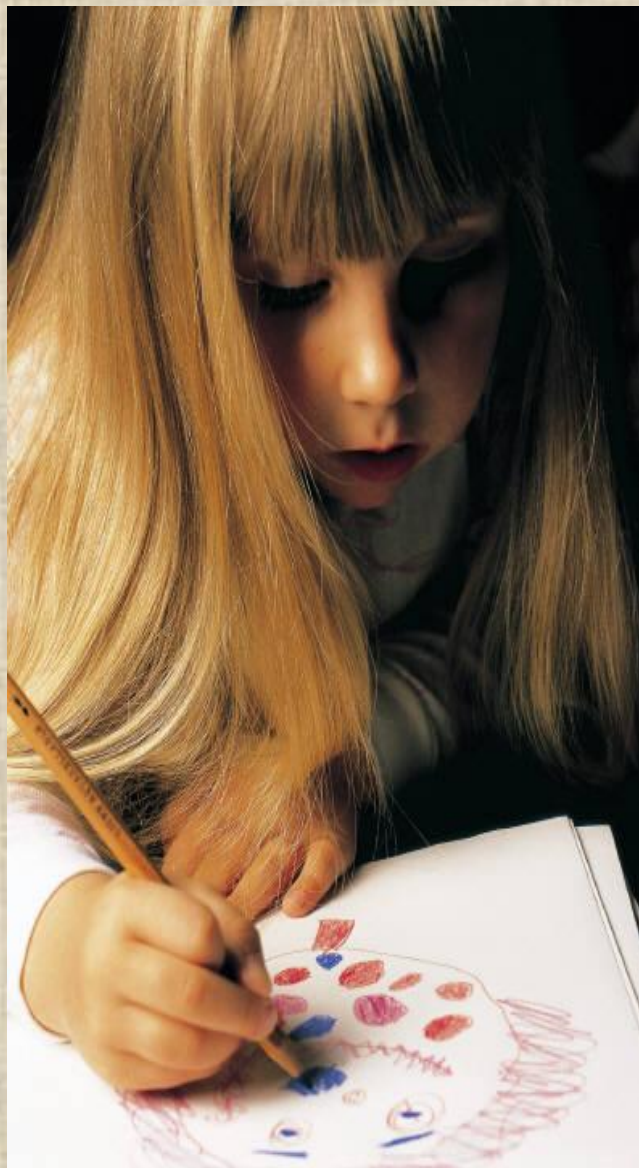
Консультативно – просветительское и профилактическое направление



Коррекционно-развивающее направление

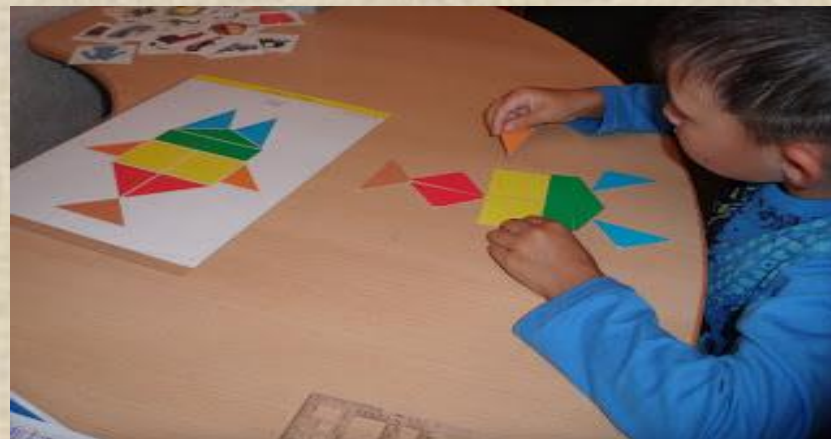


Диагностическое направление



Для успешности воспитания и обучения детей с **ОВЗ** необходима правильная оценка их возможностей и выявление особых образовательных потребностей.

В связи с этим особая роль отводится психолого-медико-педагогической диагностике.



❖ **Коррекционно-развивающее направление**

Основными направлениями коррекционно -развивающей работы психолога с детьми с **ОВЗ**, находящимися в условиях образовательной интеграции, являются:



***развитие эмоционально-личностной сферы и коррекция ее недостатков;**



***развитие познавательной деятельности и целенаправленное формирование высших психических функций;**

***формирование произвольной регуляции деятельности и поведения;**

***формирование и развитие социальных навыков и социализации.**

❖ Консультативно просветительское и профилактическое направление.



Работа по данному направлению обеспечивает оказание педагогам и родителям помощи в воспитании и обучении ребёнка с **ОВЗ**. Психолог разрабатывает рекомендации в соответствии с возрастными и индивидуально-типическими особенностями детей, проводит мероприятия, способствующие повышению профессиональной компетенции педагогов, включению родителей в решение коррекционно-воспитательных задач.





❖ **Организационно – методическое направление**

Данное направление деятельности **педагога - психолога** включает подготовку материалов к консилиумам, методическим объединениям, педагогическим советам, участие в указанных мероприятиях, а также оформление документации.





**Мир «особого» ребёнка интересен и пуглив.
Мир «особого» ребёнка безобразен и красив.
Неуклюж, порою странен, добродушен и открыт.
Мир «особого» ребёнка. Иногда он нас страшит.
Почему он агрессивен? Почему он так закрыт?
Почему он так испуган? Почему не говорит?
Мир «особого» ребёнка – он закрыт от глаз чужих.
Мир «особого» ребёнка - допускает лишь своих!**

