

"Здоровьесберегающие технологии. Работа с гиперактивными детьми."

МОУ «Ликино –Дулёвская ООШ
№2»

Кузьмина Мария
Владимировна

2011 год

сентябрь



МОУ «Ликино –Дулёвская ООШ №2»

"Здоровьесберегающие технологии.

2011 год

Работа с гиперактивными детьми."

МОУ «Ликино –Дулёвская ООШ №2»

Кузьмина Мария Владимировна

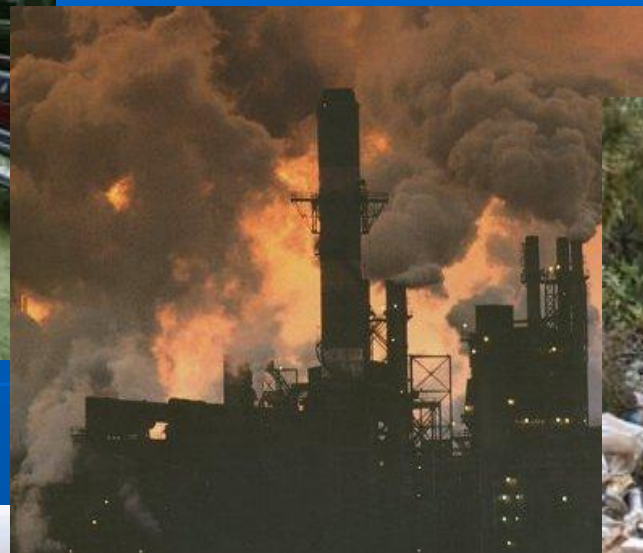
2011 год

« Забота о здоровье ребёнка это не просто комплекс санитарно-гигиенических норм и правил... и не свод требований к режиму, питанию, труду и отдыху.



Это прежде всего забота о гармоничной полноте всех физических и духовных сил, и венцом этой гармонии является радость творчества.»

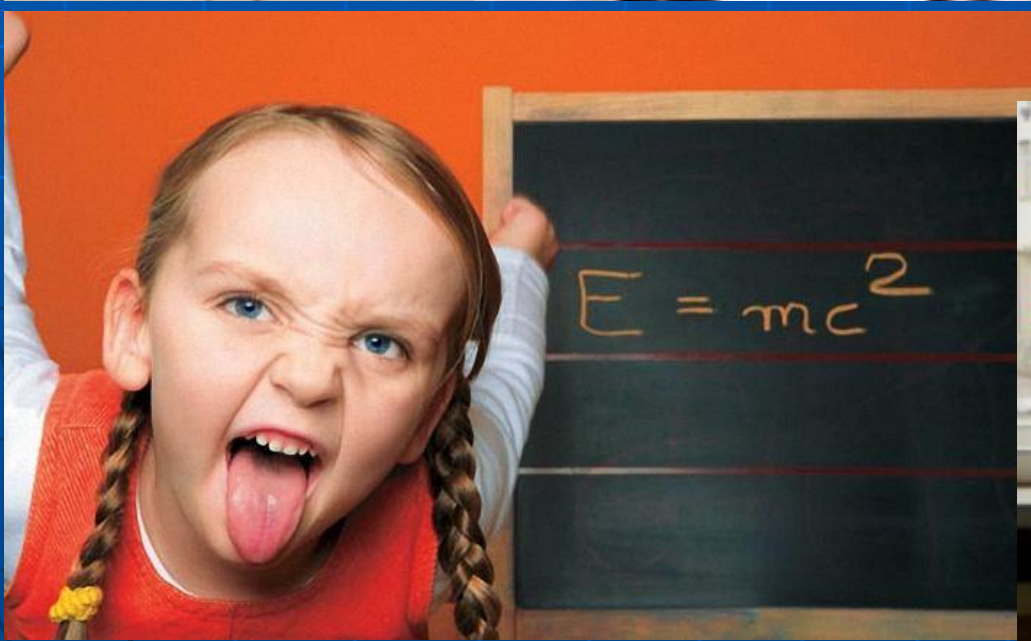
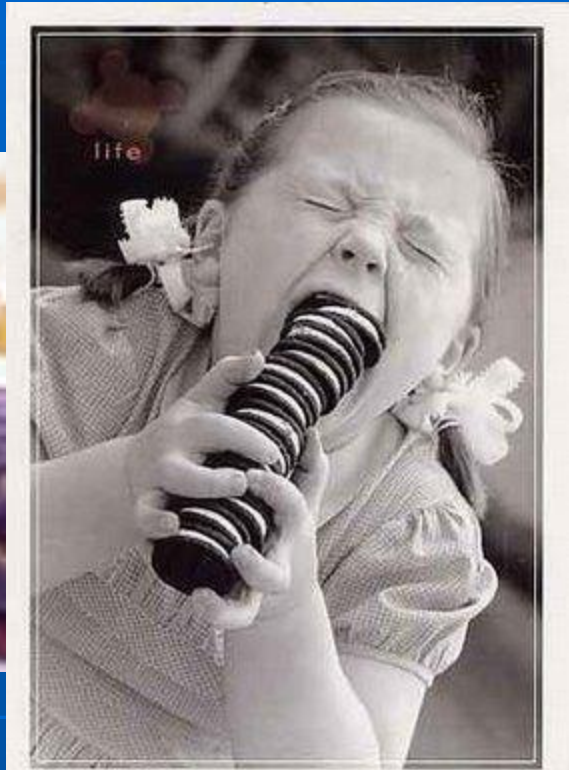
В. А. Сухомлинский



Внешнее проявление гиперактивности и дефицита внимания:

- повышенная двигательная активность, непрекращающаяся суетливость;
- импульсивность, порывистость движений;
- постоянная болтливость;
- агрессивность;
- создание конфликтных ситуаций;
- отсутствие эмпатии;
- частые перемены настроения;
- высокая раздражительность;
- отказ от коллективных игр, совместных действий;
- заниженная самооценка, пессимистический настрой;
- ребёнок постоянно отвлекается, не может





Причины возникновения СДВГ

- генетическая предрасположенность и родовые травмы;
- резкое ухудшение экологической обстановки, обилие транспорта, недостаточное общение детей с природой;
- зависимость между СДВГ и пищевой аллергией;
- социально-психические факторы.

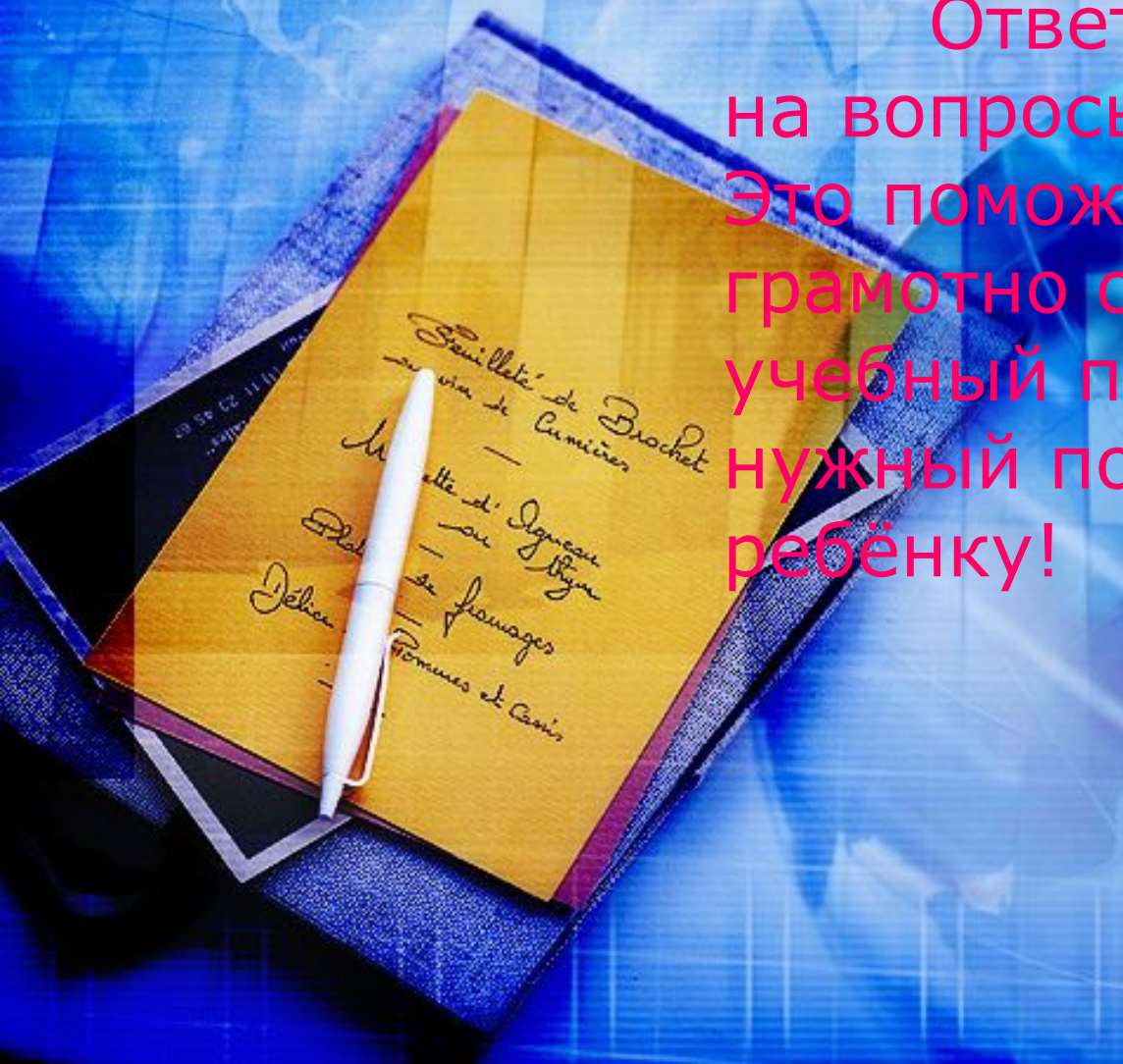
Рекомендации учителю:

- наладить доверительные отношения с родителями, поддерживать с ними постоянную связь;
- нельзя обвинять родителей в плохом воспитании ребёнка;
- объяснить родителям, что поведение их ребенка не капризы и избалованность, а сложное явление, вызванное целым рядом комплексных причин;
- продумать и согласовать организацию учёбы в школе и дома, распорядок дня;
- соблюдать единство требований к ребёнку со стороны родителей и педагогов;

Анкета для родителей.

Уважаемые родители!

Ответьте, пожалуйста,
на вопросы данной анкеты.
Это поможет педагогам
грамотно организовать
учебный процесс и найти
нужный подход к вашему
ребёнку!





		Да	Нет
1	Суетливо дёргает руками и ногами, сидя на стуле, извивается.		
2	С трудом остаётся сидеть на стуле при выполнении каких-либо заданий.		
3	Легко отвлекается на постоянные		
4	объекты. С трудом ожидает очереди вступления в игру.		
5	Отвечает на вопросы, не подумав и не дослушав их.		
6	С трудом исполняет инструкции других.		

		Да	Нет
7	С трудом удерживает внимание при выполнении заданий или в игровой ситуации.		
8	Часто переключается от одного незаконченного дела к другому.		
9	Часто чрезмерно разговорчив.		
10	Во время игр беспокоен		
11	В разговоре прерывает, навязывает своё мнение, в играх часто является «мишенью»		
12	Часто кажется, что не слышит, что сказано		
13	Часто теряет предметы и вещи, необходимые для работы дома и в классе.		



Анкета для учителей (для выявления учащихся с СДВГ).



ФИО учащегося _____

Класс _____

Возраст _____

ФИО учителя _____

Дата заполнения _____

Относятся ли к учащемуся
Оцените каждый ответ
соответствующим баллом :

- отсутствие признака - 0 баллов
- в незначительной степени – 1 балл
- в умеренной степени – 2
- в выраженной степени - 3



1.	Беспокоен и извивается, как «уж»	
2.	Беспокоен, не может оставаться на одном месте.	
3.	Требования учащегося должны выполняться немедленно.	
4.	Задевает (беспокоит) других детей.	
5.	Возбудимый, импульсивный.	
6.	Легко отвлекается, удерживает внимание на короткое время.	
7.	Не заканчивает работу, которую начинает.	
8.	Поведение учащегося требует повышенного внимания учителя.	
9.	Не учится (не старается учиться).	
10	Легко расстраивается (плаксив).	

*Уважаемы учителя, помните-
главное при общении с
ребёнком с синдромом
дефицита внимания и
гиперактивности - это
особое внимание и терпение
с вашей стороны по
отношению к этому ребёнку.*

