



ЕГЭ 2010

Об итогах проведения
ЕГЭ в 2010 году
в Карталинском районе

ЕГЭ 2010

- Единый Государственный Экзамен является основной формой государственной (итоговой) аттестации для всех выпускников общеобразовательных учреждений Российской Федерации



ЕГЭ 2010

Пункты проведения ЕГЭ (ППЭ)

Количество ППЭ- 2 (МОУ СОШ №1, МОУ СОШ №17)

Всего организаторов и дежурных на ППЭ - 238 чел;

Количество задействованных медицинских работников - 2 чел;

Количество задействованных представителей правоохранительных органов – 2 чел ;

Количество используемого автотранспорта - 12 автобусов, 2 легковых автомобиля;



ЕГЭ 2010

Выпускники общеобразовательных учреждений :

- Всего на начало учебного года-155 чел
- Всего на конец учебного года-156 чел
- Из них допущено к государственной (итоговой) аттестации-156 чел
- Прошли государственную (итоговую) аттестацию и получили документ об образовании государственного образца – 151чел. (96,8%)
- Не прошли государственную (итоговую) аттестацию и не получили документ об образовании государственного образца - 5чел (3,2%)

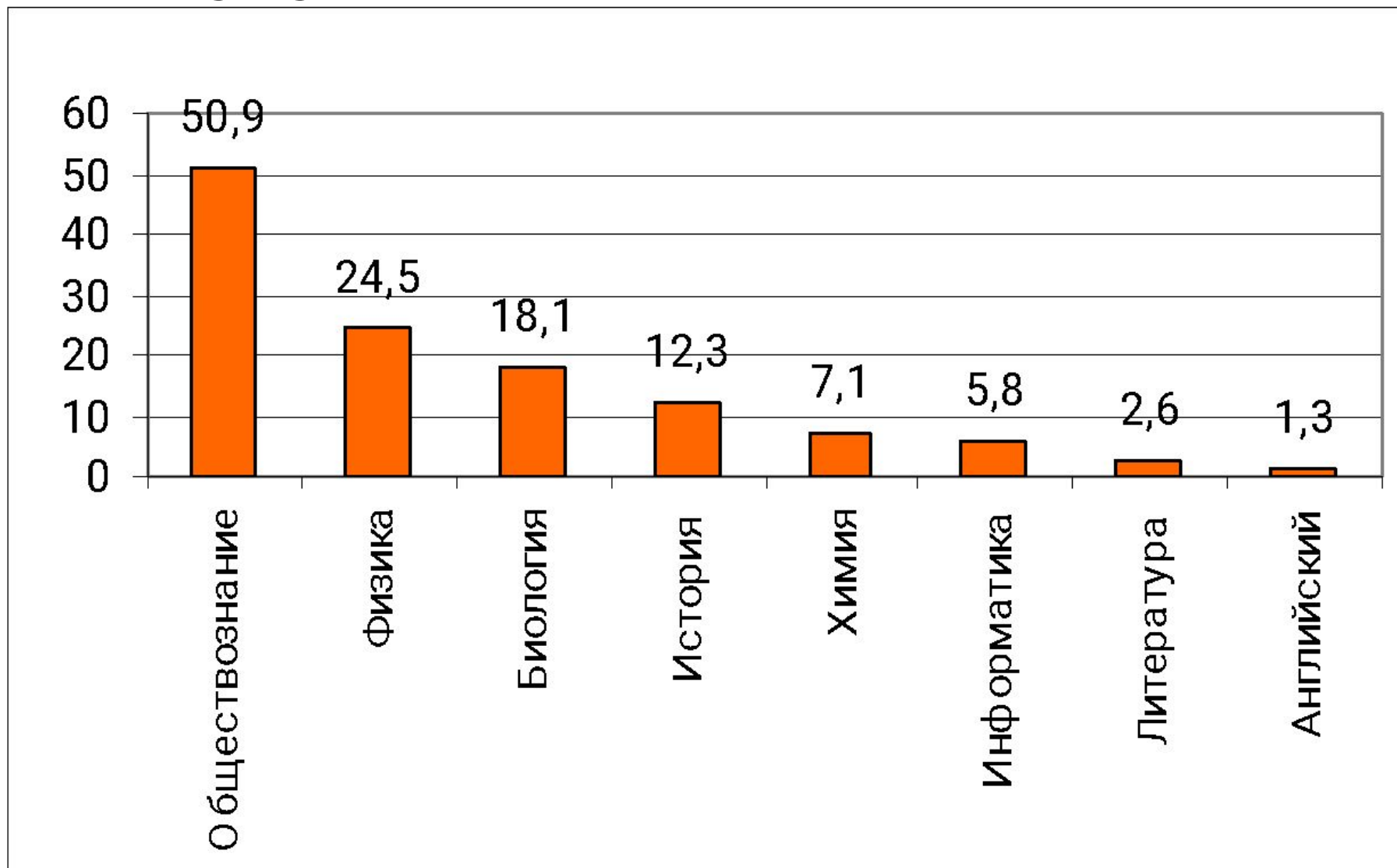
ЕГЭ 2010

Участники ЕГЭ 2010 г. :

- Выпускники дневных общеобразовательных учреждений 2010- 175 чел.
- .Выпускники вечерних общеобразовательных учреждений 2010г -28 чел
- Выпускники прошлых лет- 4чел.
- Выпускники УНПО -27чел.
- Выпускники ссузов- 0
- ИТОГО- 234чел

ЕГЭ 2010

ЕГЭ по выбору (%)

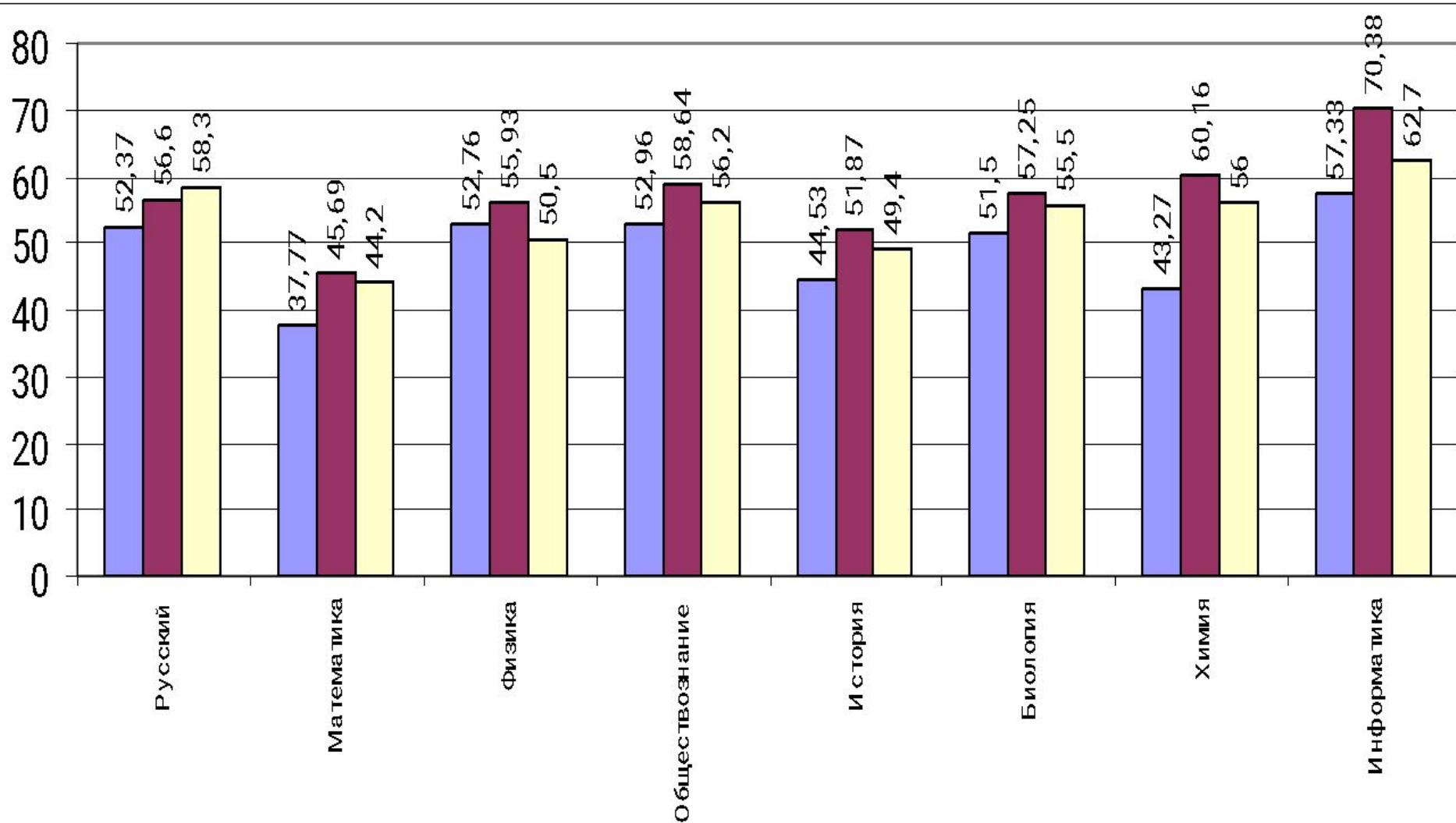


Организация общественного наблюдения, контроля за процедурой проведения ЕГЭ в 2010г.

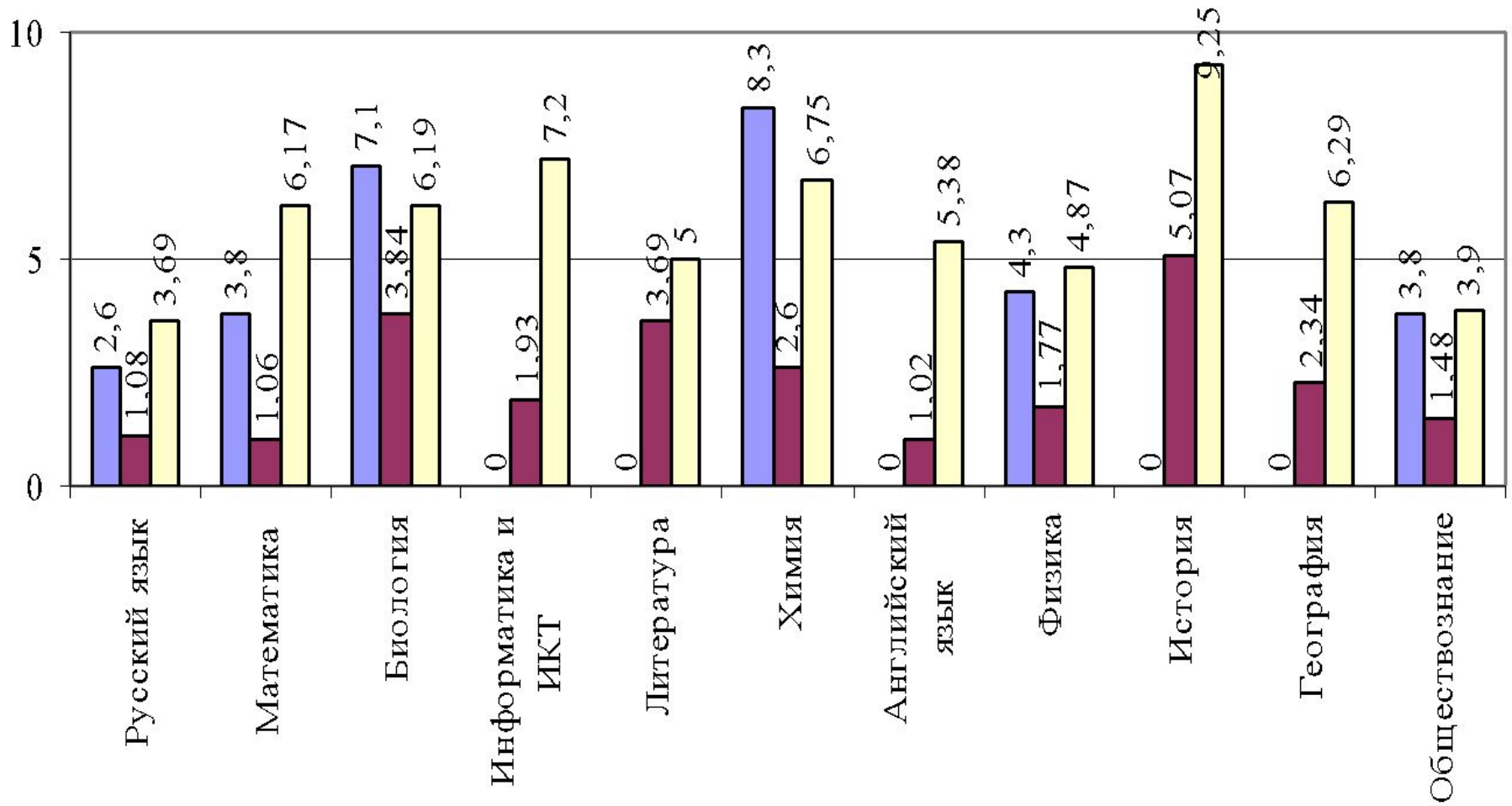
Наименование организаций, представители которых были зарегистрированы как общественные наблюдатели	Кол-во человек
Представители партии «Единая Россия»	2
Попечительские советы общеобразовательных учреждений	0
Средства массовой информации	0
Органы государственной власти : Регионального уровня Муниципального уровня	0
Образовательные учреждения высшего профессионального образования	0

ЕГЭ 2010

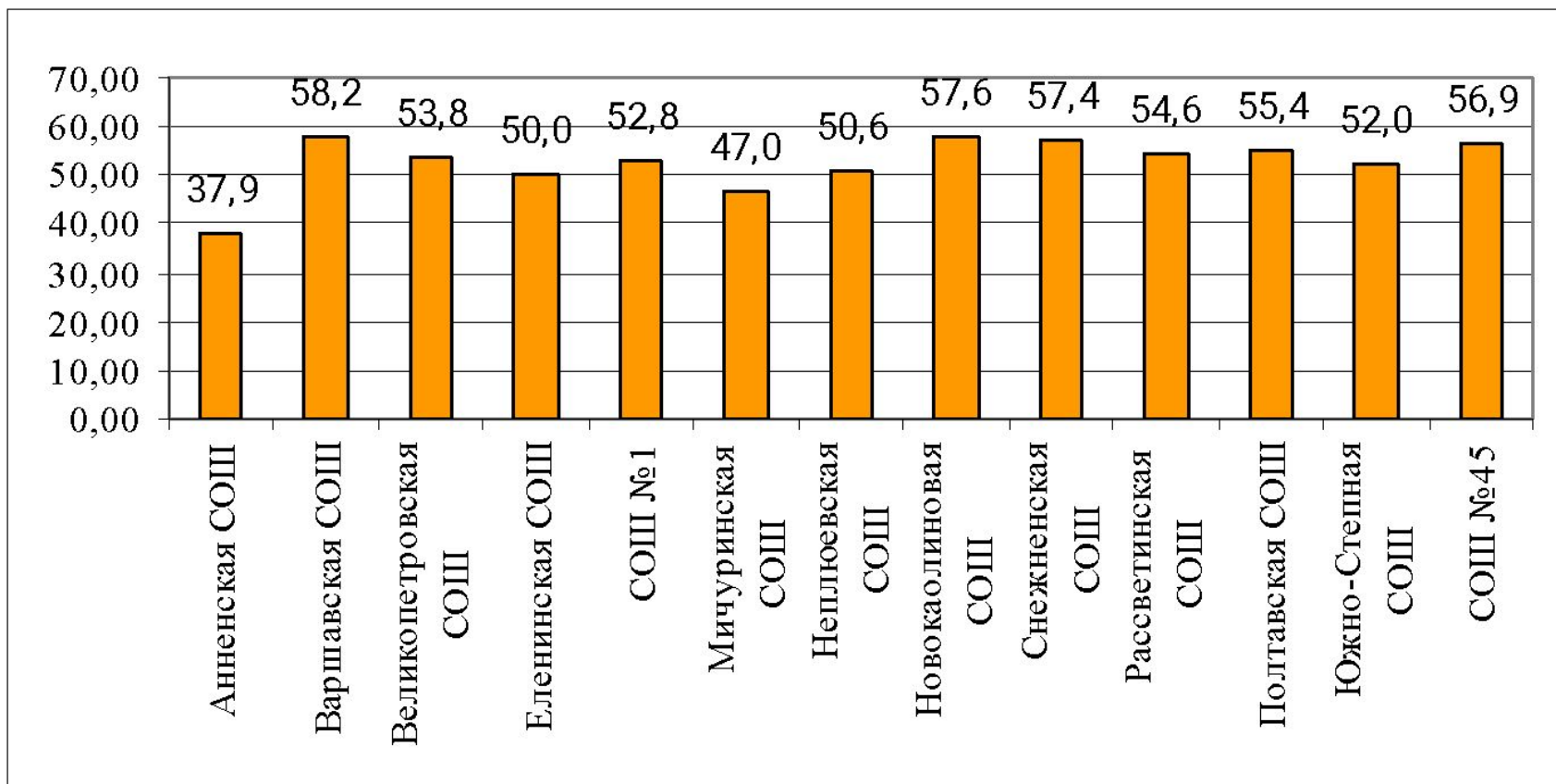
Сопоставление средних тестовых баллов ЕГЭ 2010г. выпускников общеобразовательных учреждений Карталинского района, Челябинской области и России



Количество участников ЕГЭ с результатами ниже уровня минимального количества баллов (%) Карталинского района, Челябинской области и России

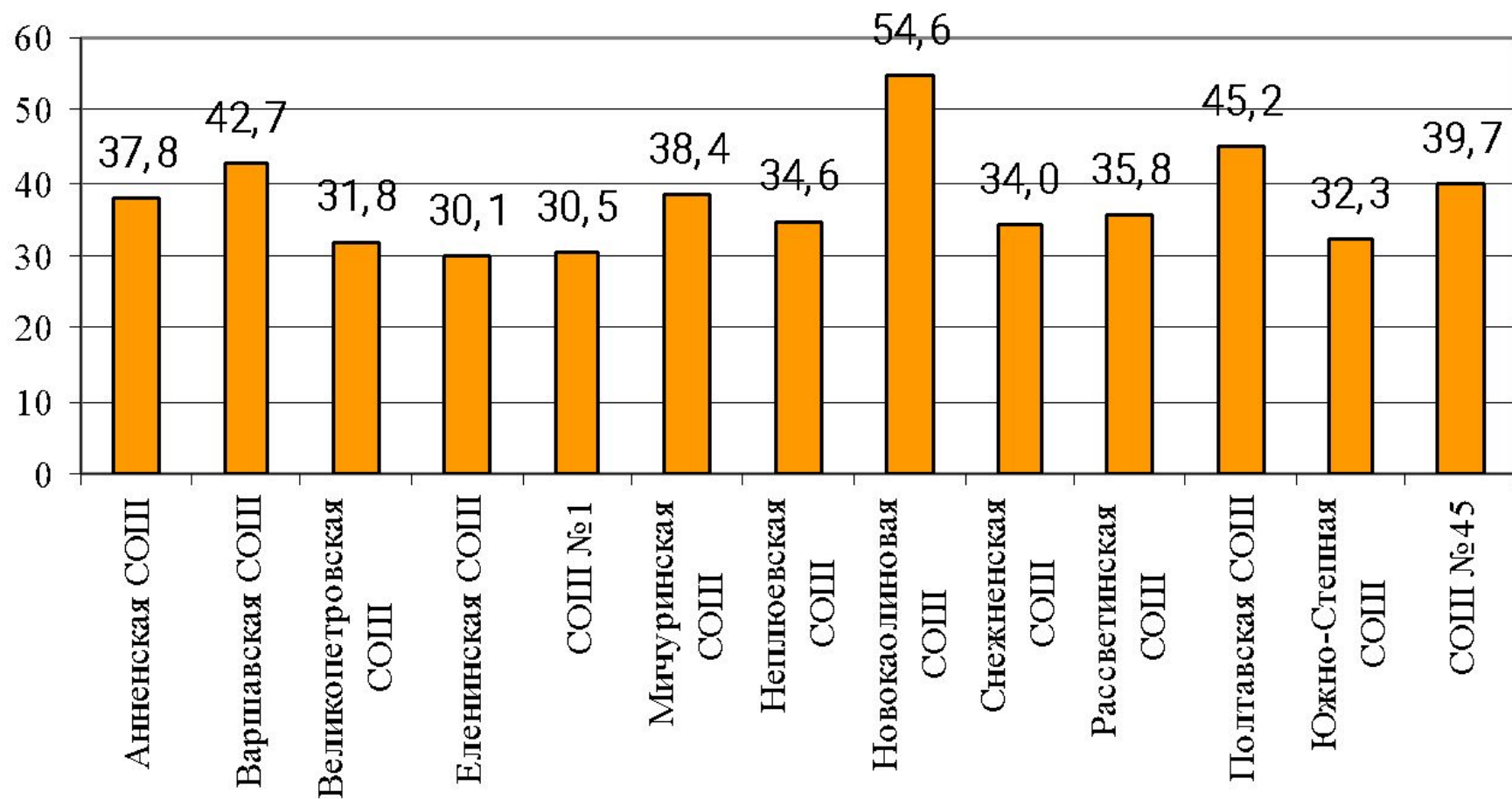


Средний балл по русскому языку (36)

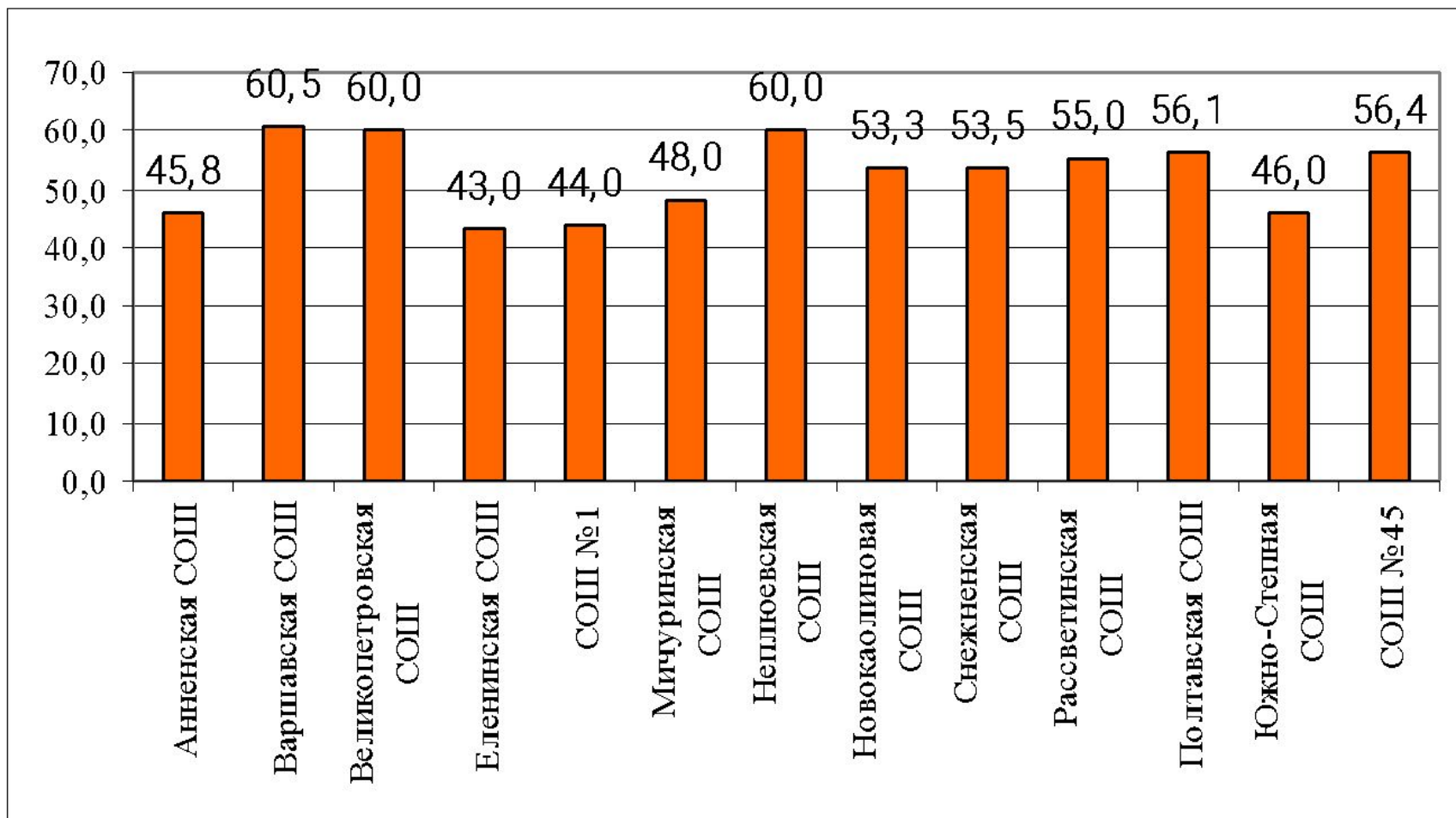


ЕГЭ 2010

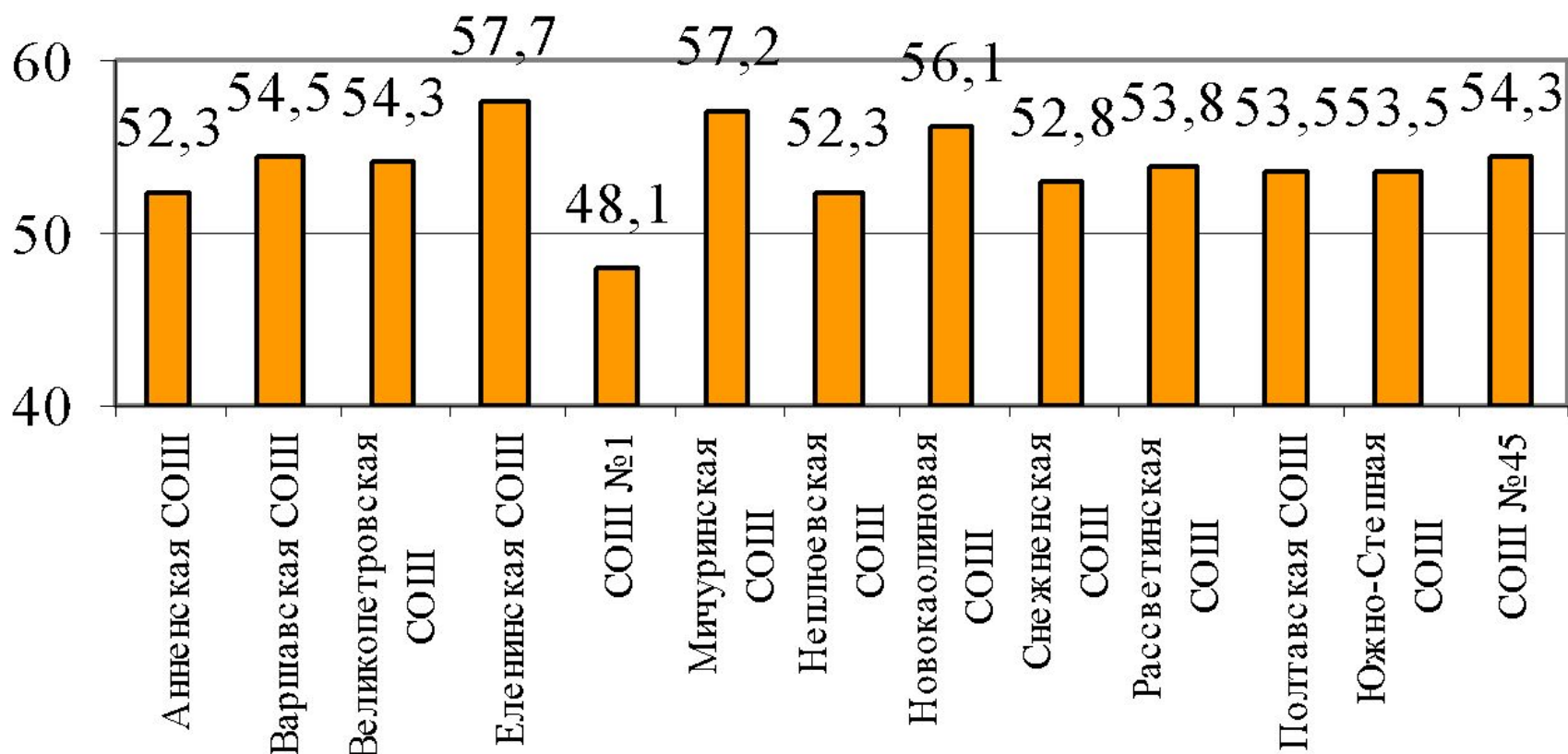
Средний балл по математике (21)



Средний балл по физике (34)

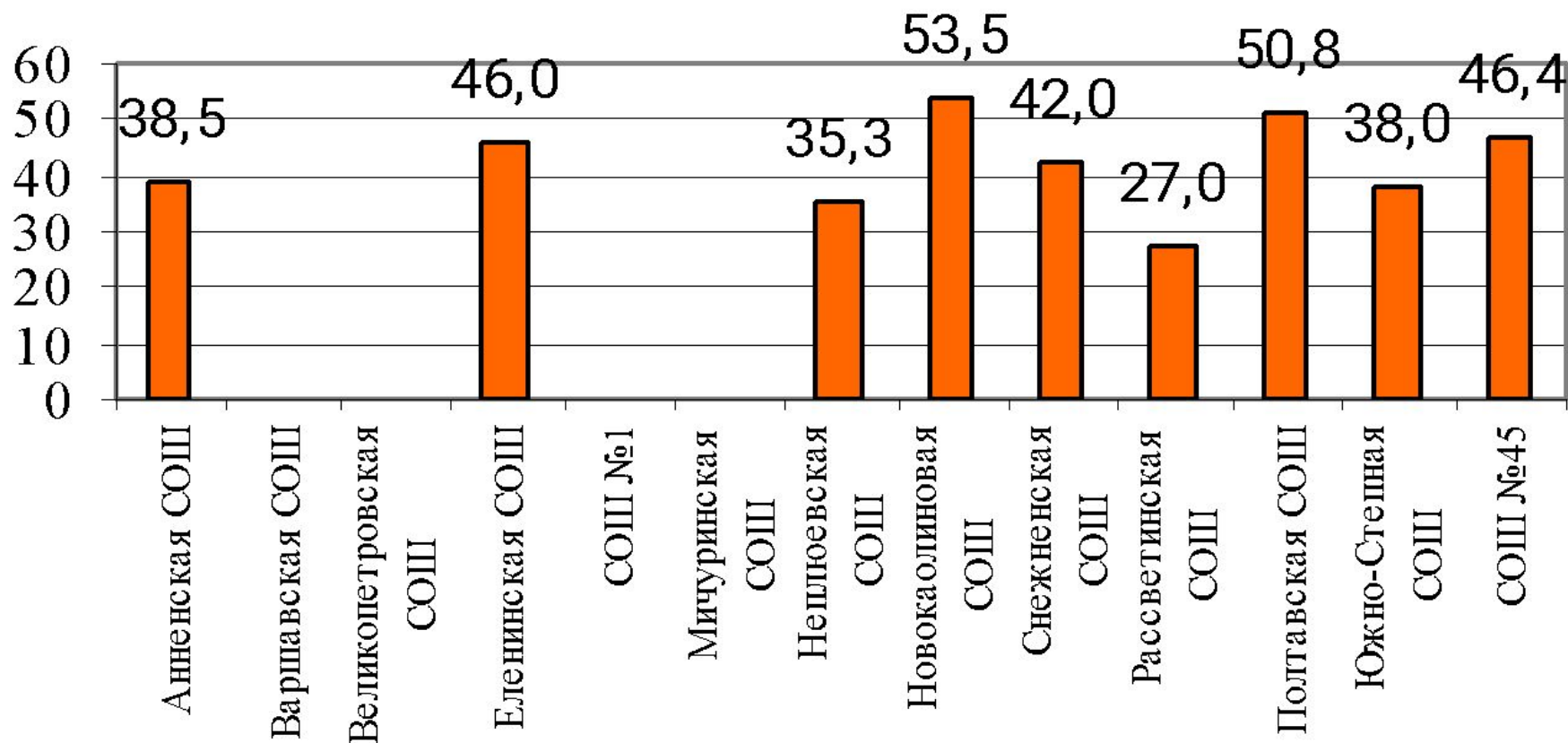


Средний балл по обществознанию (39)



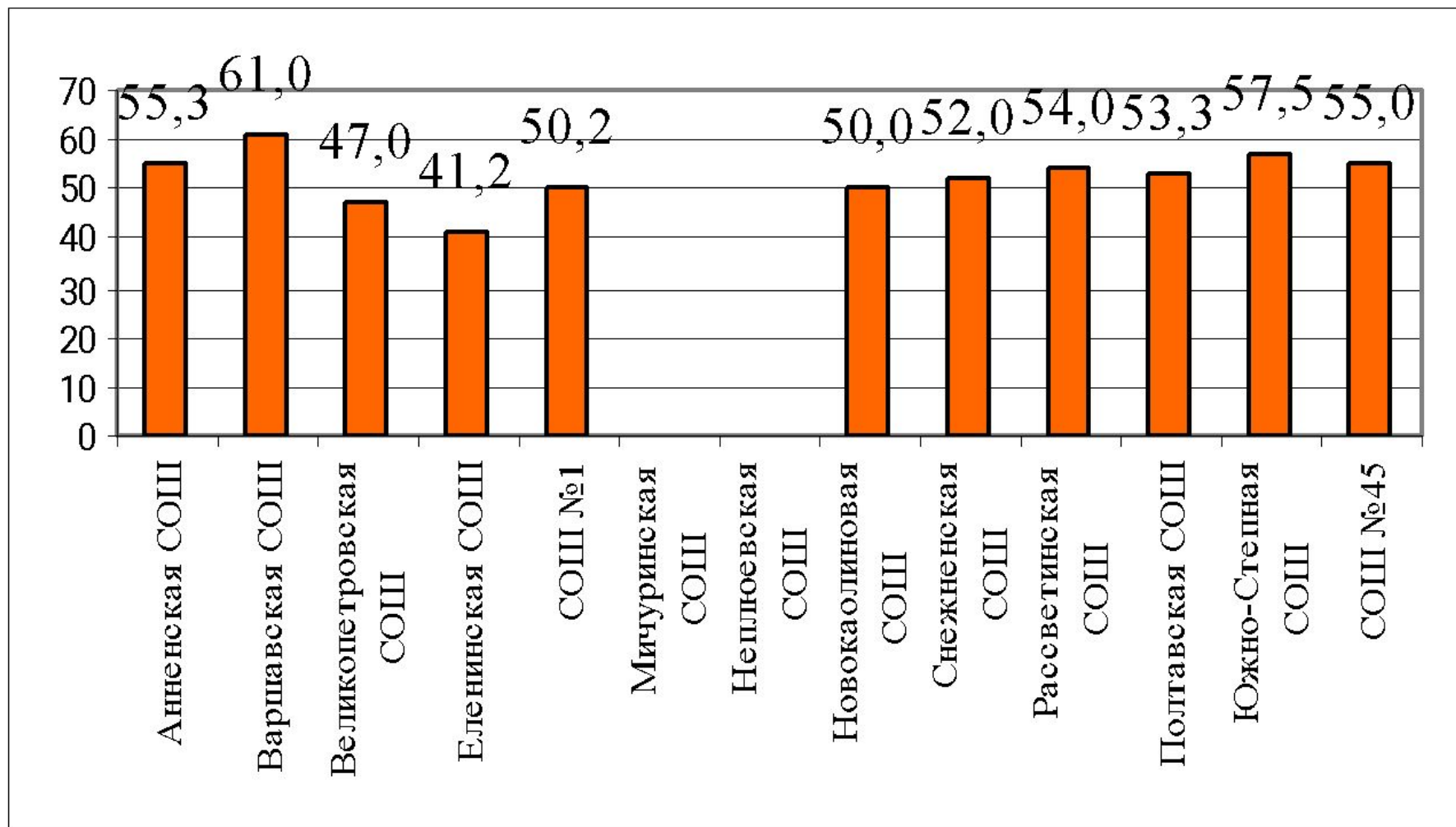
ЕГЭ 2010

Средний балл по истории (39)



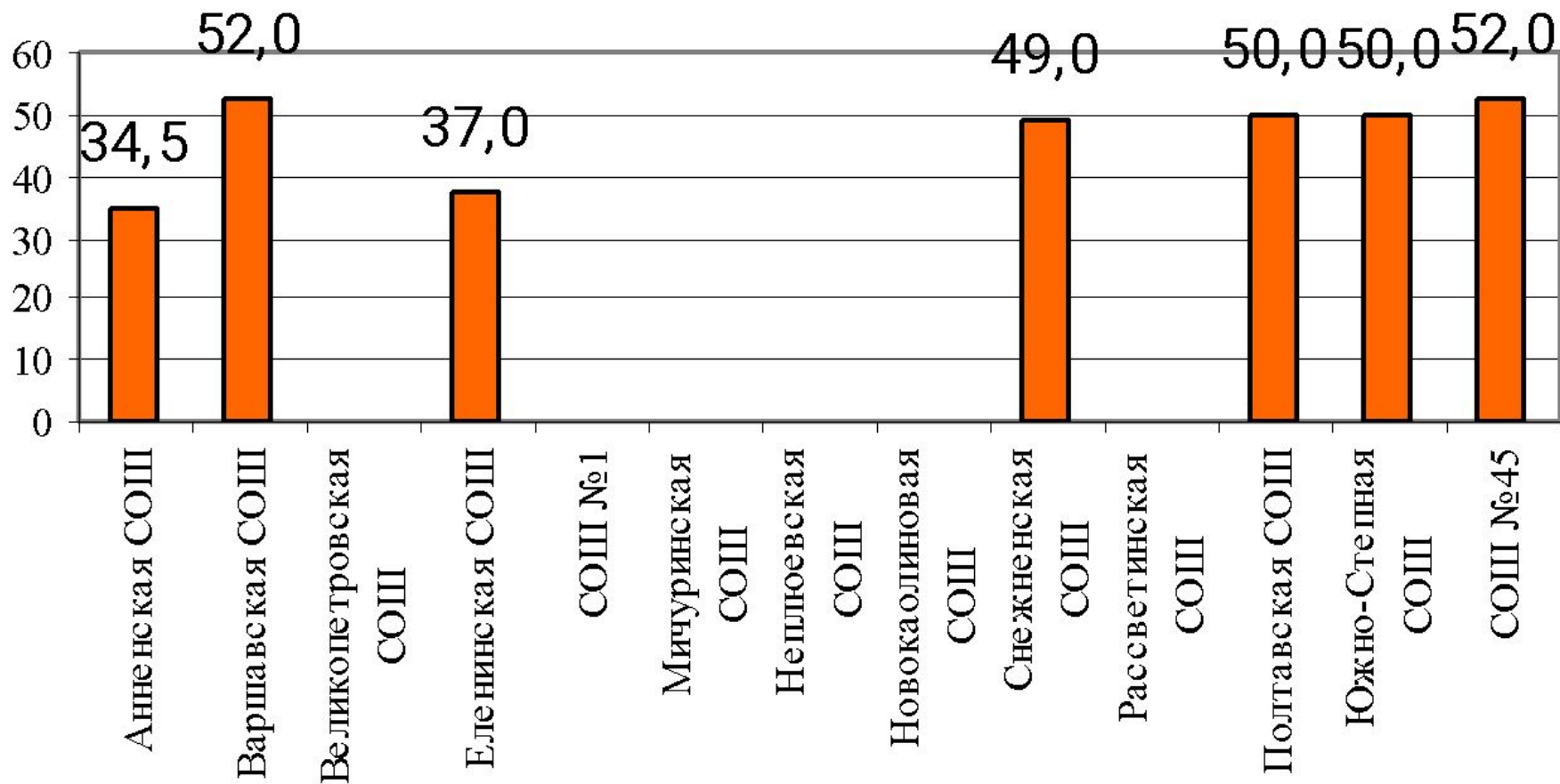
ЕГЭ 2010

Средний балл по биологии (36)



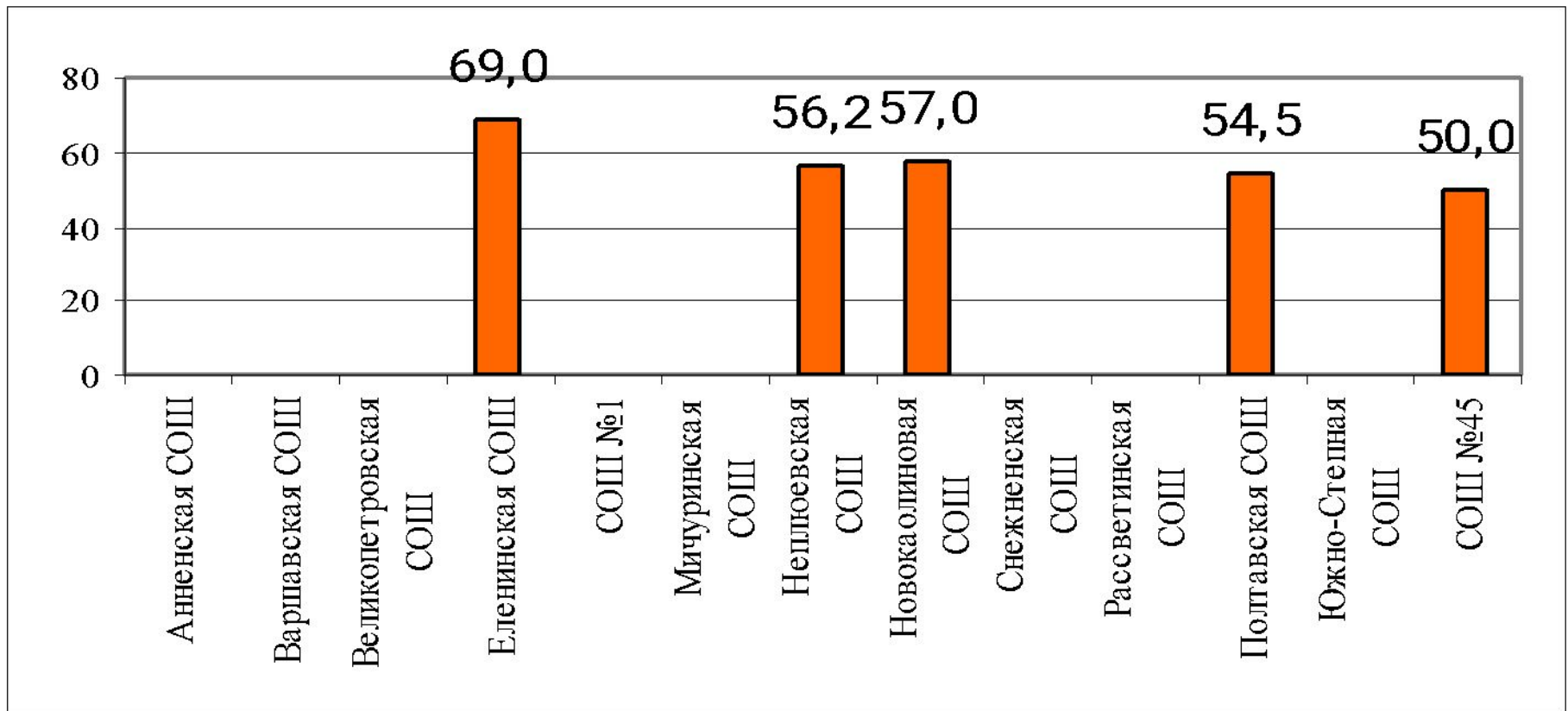
ЕГЭ 2010

Средний балл по химии (33)

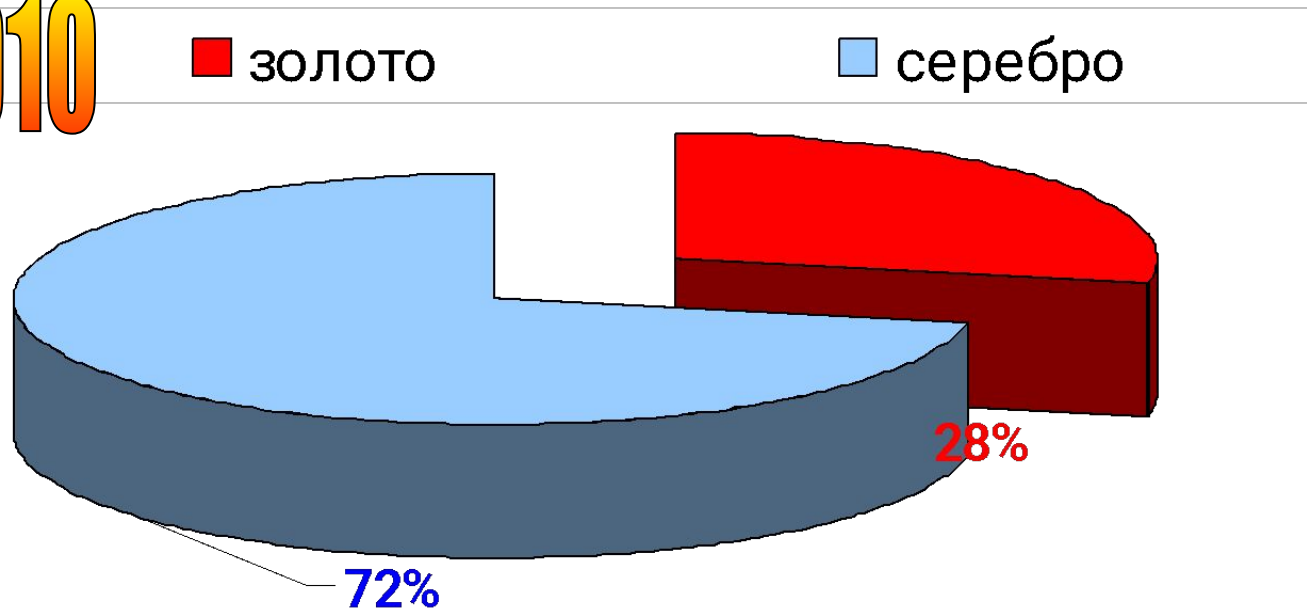


ЕГЭ 2010

Средний балл по информатике (41)



ЕГЭ 2010



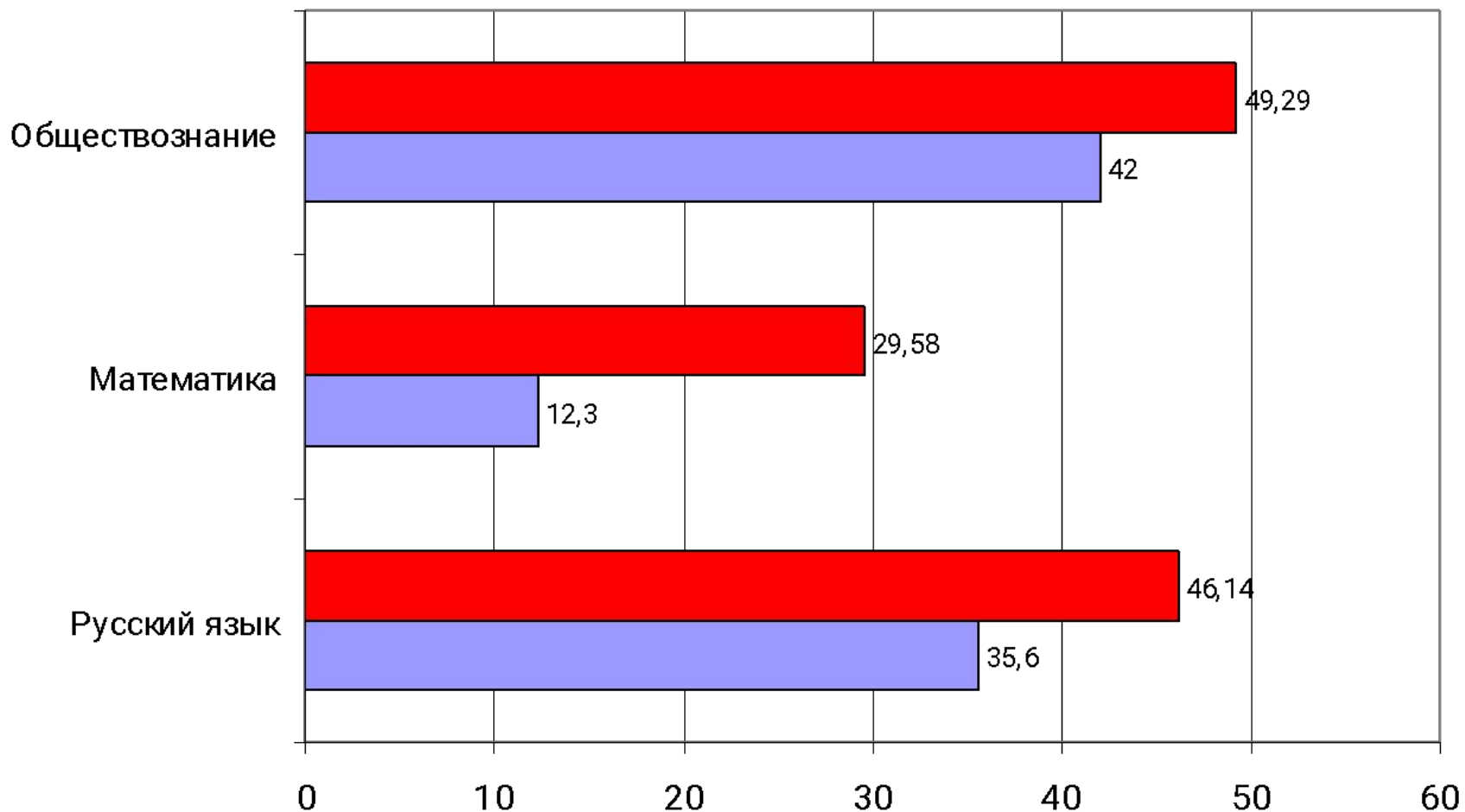
- По результатам государственной (итоговой) аттестации 14 выпускников награждены золотыми и серебряными медалями «За особые успехи в учении»
- Но.....!

ЕГЭ 2010

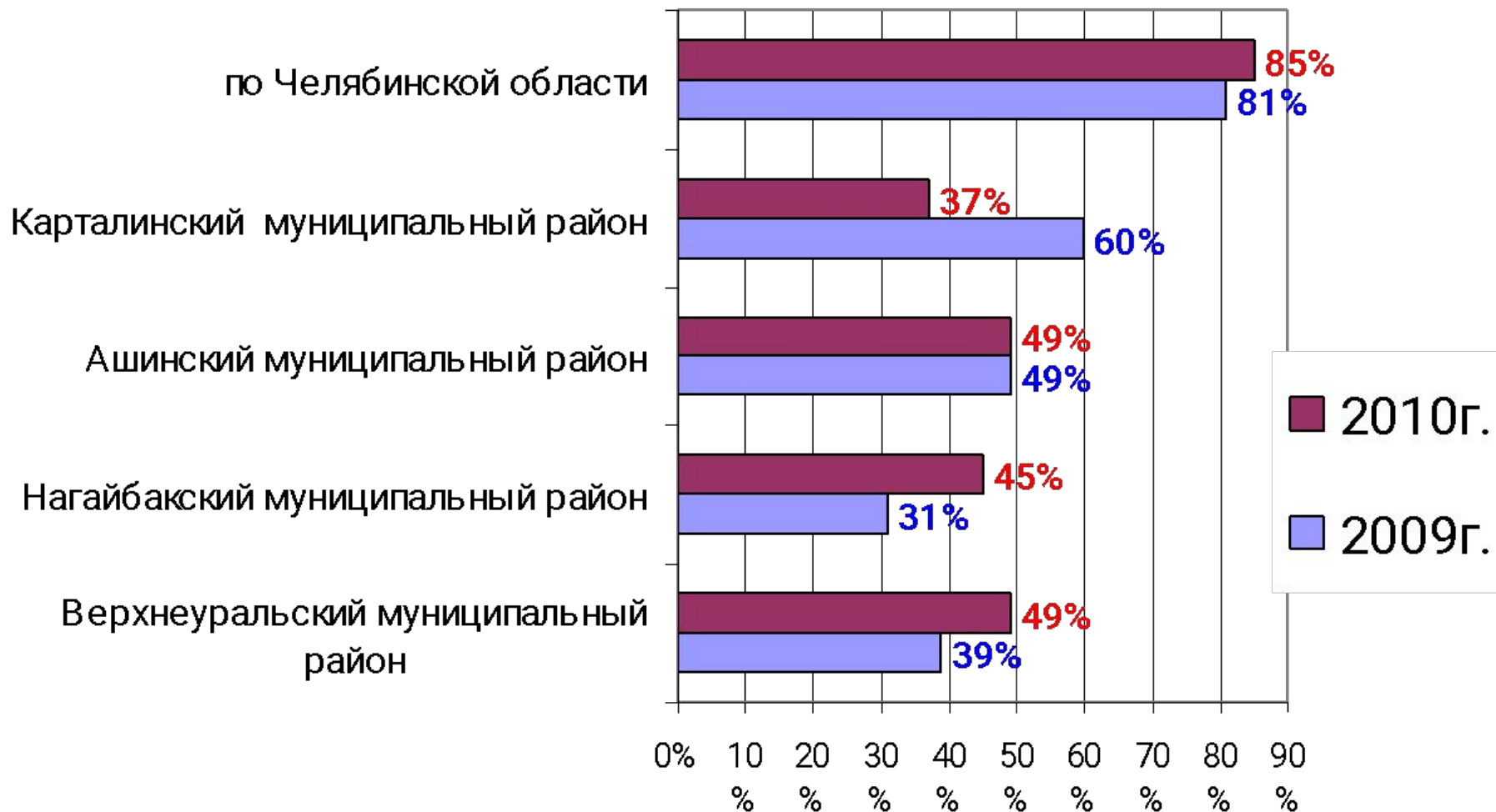
Выпускники вечерней ШКОЛЫ :

- Всего на конец учебного года-43 чел
- Из них допущено к государственной (итоговой) аттестации-39чел (90,7%)
- Прошли государственную (итоговую) аттестацию и получили документ об образовании государственного образца – 16чел. (41,1%)
- Не прошли государственную (итоговую) аттестацию и не получили документ об образовании государственного образца – 23 чел (58,9%)
- Не явились на государственную (итоговую) аттестацию – 11 чел (28,2%)
- Не явились на 1 обязательный экзамен- 6 чел (15,4%)

Средний тестовый балл по результатам ЕГЭ выпускников вечерних школ Челябинской области, Карталинского района



Количество выпускников вечерних школ, прошедших государственную(итоговую) аттестацию (%)



Сопоставление средних тестовых баллов ЕГЭ 2010г. выпускников общеобразовательных учреждений Карталинского района и вечерней школы

ЕГЭ 2010



ЕГЭ 2010

Сопоставление количества (%) участников ЕГЭ с результатами ниже уровня минимального количества баллов (выпускники вечерней школы)

