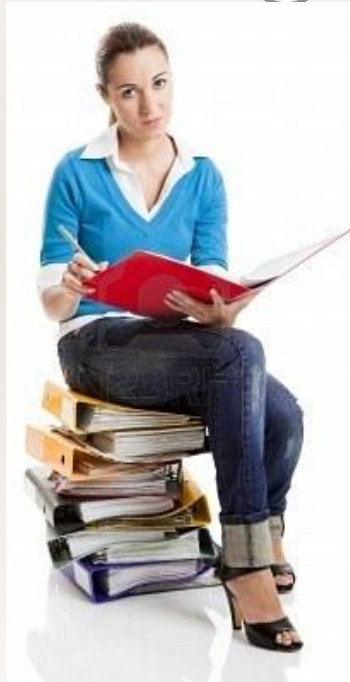




*По материалам
Долгоаршинных Н.В.,
к.п.н., доцент,
начальник Регионального центра
экспертной оценки педагогической
деятельности*

**Экспертное заключение как инструмент
оценки качества профессиональной
деятельности педагогического работника**

Содержание выступления



Особенности оформления экспертных заключений

Типичные ошибки допускаемые экспертами при оформлении экспертных заключений

Требования к уровню профессионализма и культуры эксперта

Методическое сопровождение аттестации педагогических работников

Курсовая подготовка аттестуемых пед. работников

Министерство образования Московской области ГОУ Педагогическая академия

Введение новых экспертных заключений. Начало...

Уважаемый Дмитрий Анатольевич!

Мы, учителя Московской области, обращаемся к Вам с убедительной просьбой – не оставлять без внимания наше к Вам обращение по поводу нашего несогласия с новой процедурой аттестации педагогических работников.

Идя на выборы и выражая Вам свою волю, мы не ставили под сомнение Вашу компетентность и образование, полученные в советской высшей школе, в такой же школе, в которой получали образование и мы, педагогические работники.

Складывается впечатление, что авторы данного проекта аттестации **злонамеренно пытаются публично унижить учителей в моральном и материальном плане.**

Мы живём и работаем в России и для России, и используем только ту материальную базу, которой обеспечило государство систему образования. **А представленные требования предполагают высочайший уровень оснащения техническими средствами современной школы.**

Наполеон Бонапарт когда-то сказал: «Всё на Земле быстро забывается, кроме того следа, который мы оставляем в истории». Оставляя свой след в истории на педагогической ниве, мы с большим уважением и надеждой обращаемся к Вам: не оставьте без внимания то, что происходит в системе образования!

Учителя средних общеобразовательных школ Московской области

Министерство образования Московской области ГОУ Педагогическая академия

Московская область

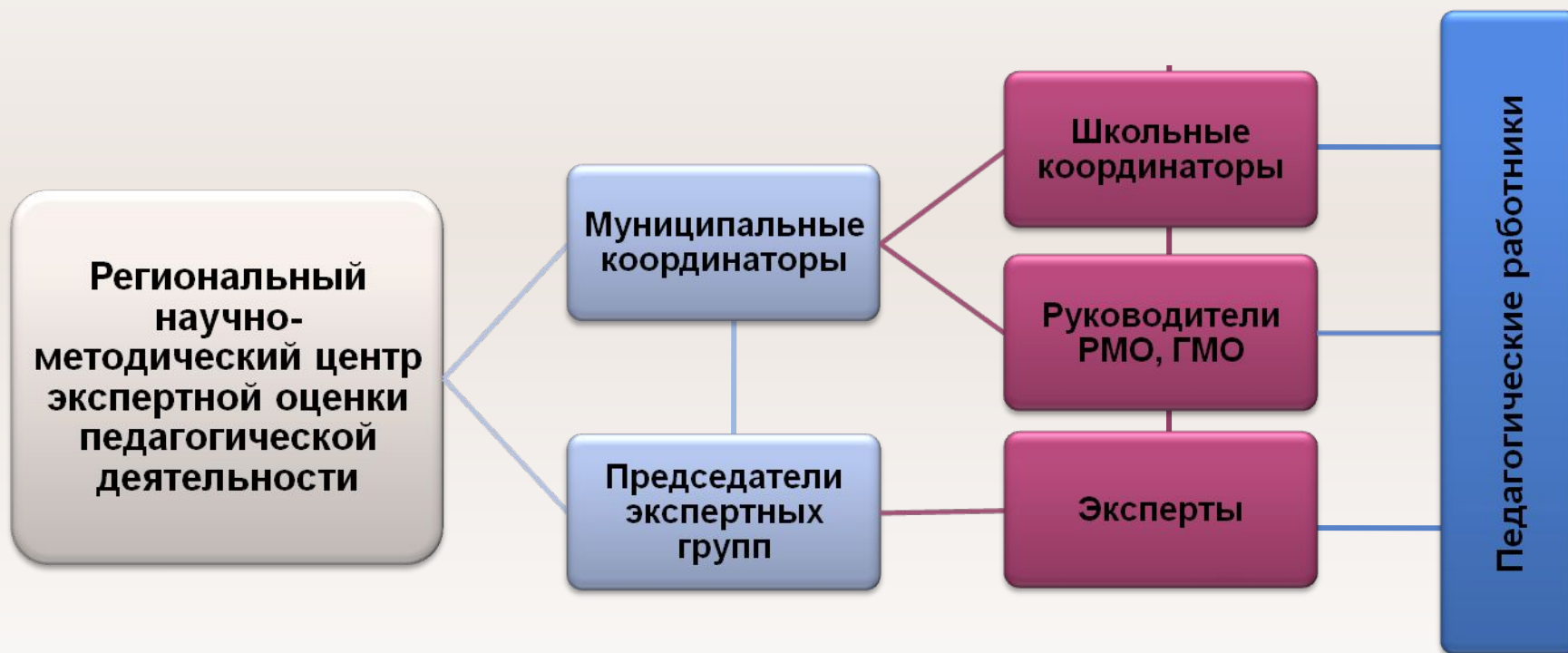
Здравствуйтесь! Живу в Московской области. Если педагог добросовестно работает в межаттестационный период, то получение категории вполне реально. В Экспертном заключении прописаны все критерии. Нельзя забывать о роли образовательного учреждения и методического центра (кабинета). Они должны оказать помощь в подготовке к аттестации. И очень важно, не пропустить срок подачи заявления на прохождения аттестации.

27.05.2011 г.

**Сайт Министерства
образования и науки РФ**



Структура взаимодействия участников процедуры экспертизы



Алгоритм проведения процедуры экспертизы педагогической деятельности





особенности оформления экспертных заключений



- При проведении **экспертизы профессиональной деятельности педагогического работника** (независимо от должности) используется **метод балльных оценок.**
- Объективная балльная система оценок направлена на получение одинаковых результатов, независимо от степени обученности эксперта, она дает возможность **частичного преодоления субъективизма** экспертного оценивания, вооружения экспертов **алгоритмом проведения экспертизы.**

Министерство образования Московской области

ГОУ Педагогическая академия

Новое в экспертном заключении

Продуктивность и эффективность методической деятельности

№ п/п	Показатели	Подтверждающие документы	Количество баллов по каждому показателю (баллы суммируются)				
			0	10	20-40	50-70	80-100
2.1.	<i>Продуктивность и эффективность методической деятельности, распространение собственного педагогического опыта</i>						
2.1.1.	Выступления на научно-практических конференциях, педагогических чтениях, семинарах, секциях и др.	<i>Наличие сертификатов, приказов, программ конференций, семинаров и др.</i>	Не участвует	Школьн. уровень	Муницип. уровень	Региональн. уровень	Федерал.и междунар. уровень
					1-2 выст.- 20 б. 3-7 выст. – 30 б. 8 и более – 40б.	1-2 выст.- 50б. 3 и более – 70б.	1-2 выст - 80 б. 3 и более – 100б.

Новое в экспертном заключении

Награды

№ п/п	Показатели	Подтверждающие документы	Количество баллов по каждому показателю				
			0	10	40	100	200
2.2.	<i>Награды</i>						
2.2.1	Почетные звания, профессиональные награды и премии за весь период профессиональной деятельности	<i>Грамоты, благодарности и др., выписки из приказов</i>	Не имеет	Школьный уровень	Муницип. уровень	Регион. уровень	Федеральный уровень

Министерство образования Московской области

ГОУ Педагогическая академия

Новое в экспертном заключении

Продуктивность и эффективность образовательной деятельности

№ п/п	Показатели	Подтверждающие документы	Количество баллов по каждому показателю (баллы суммируются)		
3.8.	Результаты деятельности аттестуемого педагогического работника в качестве классного руководителя	<i>Наличие планов и отчетов по воспитательной работе и др. документов</i>	Организация воспитательной работы с учащимися, взаимодействие с родителями (иными законными представителями) и др. участниками обр. процесса		
			Не ведется 0 б.	Ведется эпизодически 40 б.	Ведется систематически 80 б.
			Ведение документации классного руководителя		
			Не ведется 0 б.	Ведется эпизодически 30 б.	Ведется систематически 60 б.
			Контроль за успеваемостью и посещаемостью		
			Не ведется 0 б.	Ведется эпизодически 30 б.	Ведется систематически 60 б.

Новое в экспертном заключении

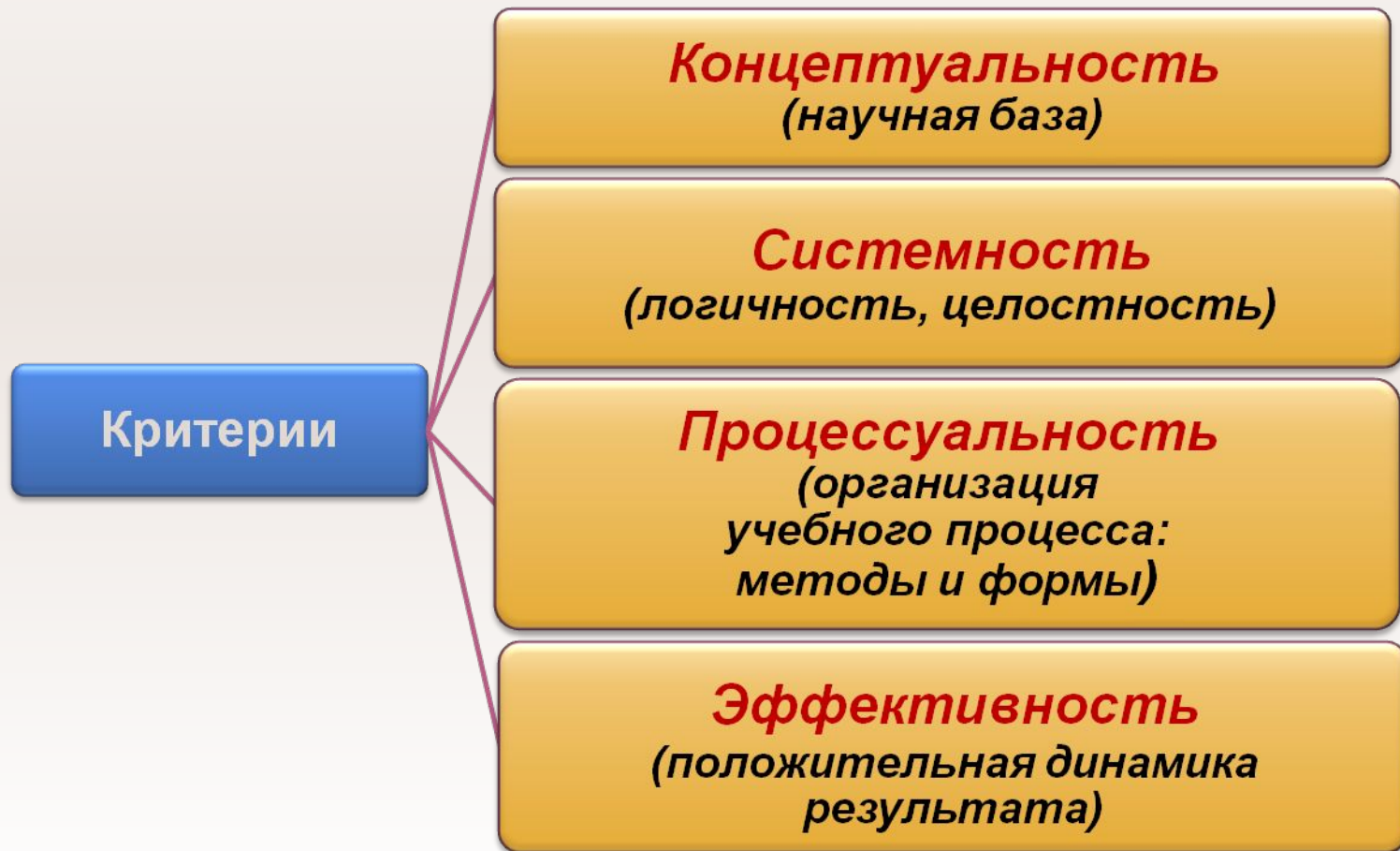
Продуктивность и эффективность образовательной деятельности

№ п/п	Показатели	Подтверждающие документы	Количество баллов по каждому показателю (баллы не суммируются)		
			0	50	100
3.9.	Пропаганда здорового образа жизни среди участников образовательного процесса	<i>Планы, отчеты и др. документы</i>	Не проводится	Проводится периодически или по запросу	Проводится системно, комплексно

Министерство образования Московской области

ГОУ Педагогическая академия

«Современные образовательные технологии и методики в практической деятельности педагогического работника»



Анализ и самоанализ открытого урока/мероприятия (видеоматериала, отзыва на урок/мероприятия)

Критерии

Целесообразность и оптимальность
применения
технологии/методики

Управляемость
процессом обучения

Завершенность
действий в УВП

Результативность,
достижение запланированной
цели урока/мероприятия



Министерство образования Московской области ГОУ Педагогическая академия

Анализ учебно-методического, дидактического, наглядного материала, созданного педагогическим работником за межаттестационный период

Критерии

Адекватность
учебно-методического
материала, применяемой
технологии и/или методики

Соответствие
требованиям к
образовательным средствам
(нормы СанПиНов, учет
психовозрастных
особенностей обучающихся и
воспитанников и др.)



Министерство образования Московской области ГОО Педагогическая академия

Собеседование с администрацией ОУ, руководителем ШМО

Наличие
материалов

Документы ШМО, отчетно-аналитическая документация администрации ОУ, подтверждающие деятельность педагога по распространению опыта по реализации технологии и/или методики

Портфолио аттестуемого педагогического работника (раздел «Продуктивность и эффективность методической деятельности»)



**Типичные ошибки
опускаемые экспертами
при оформлении
экспертных заключений**



Министерство образования Московской области ГОО Педагогическая академия

Рекомендации

по заполнению экспертных заключений

(на основе анализа типичных ошибок и недочетов, допускаемых при заполнении экспертных заключений)

При заполнении раздела экспертного заключения «Общие сведения об аттестуемом педагогическом работнике» необходимо **вносить всю запрашиваемую информацию.**

Типичными ошибками являются:

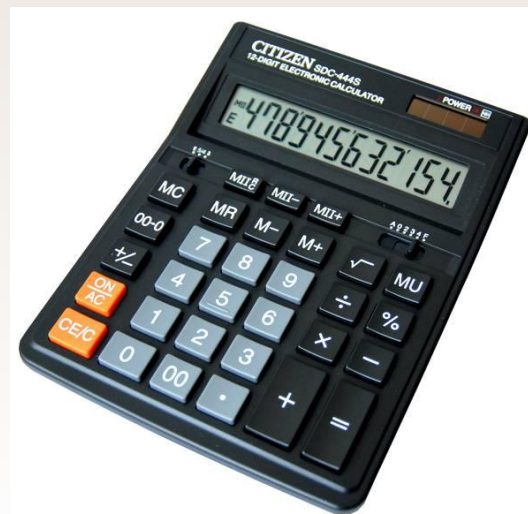
- ❖ представление информации в сокращенном виде;
- ❖ искаженное представление информации, например: под муниципальным образованием понимают базовое профессиональное образование аттестуемого педагога;
- ❖ неполное представление информации, например: не указывается должность, предмет, название муниципального образования.

Министерство образования Московской области

ГОУ Педагогическая академия

Наиболее распространенным недочетом является неправильный подсчет баллов, заключающийся:

- в простой арифметической ошибке. В связи с этим, рекомендуется пересчитывать суммарное количество баллов;
- в нарушении технологии подсчета баллов:
 - а) баллы подсчитываются по вертикали, что неверно. Правильным считается, если баллы подсчитываются по каждому показателю по горизонтали (за исключением «Классного руководства»);
 - б) не обращается внимание на формулировку «Баллы суммируются», «Баллы не суммируются», в связи с чем, идет неправильный подсчет суммарного количества баллов.



Министерство образования Московской области

ГОУ Педагогическая академия

- В пункте «Участие в профессиональных конкурсах» часто представляются результаты участия в конкурсах обучающихся/воспитанников, что неверно. Должна быть представлена информация о результатах участия **самого аттестуемого педагога** профессиональных конкурсах, например в конкурсе «Педагог года», «Фестиваль методических идей» и т.д.
- В пункте «Участие в деятельности экспертных групп по аттестации» **ошибочным** является указание деятельности педагога в качестве эксперта по старому порядку аттестации.
- «Почетные звания, профессиональные награды и премии» учитываются за весь период профессиональной деятельности.

*Министерство образования Московской области
ГОО Педагогическая академия*

- Наиболее распространенной ошибкой является присвоение аттестуемому педагогу **300 баллов** вместо **200 баллов** за повышение квалификации при освоении им 216 часов вариативных программ курсов.
- 300 баллов** педагогический работник получает, если он осваивает индивидуальную программу повышения квалификации в полном объеме (216 часов), включающую **36 часов – инвариантный академический модуль «Образование и общество...»**, **72 часа – инвариантный кафедральный модуль** + 108 часов вариативных программ курсов профильной направленности

*Министерство образования Московской области
ГОУ Педагогическая академия*

- Распространенным недочетом является частичное заполнение приложений к экспертному заключению либо их полное отсутствие. Приложение является обязательным структурным элементом экспертного заключения, в связи с этим, оно должно быть полностью заполнено педагогом (кроме приложения 1) и проверено экспертом на предмет соответствия указанной в нем информации.
- Типичным недочетом при представлении продуктивности образовательной деятельности является отсутствие подтверждающих документов и материалов: диаграмм, графиков и других документов, отражающих динамику качества знаний обучающихся.

**Требования к уровню
профессионализма и
культуры эксперта**



Экспертная оценка педагогической деятельности

◆ Кто такой эксперт?

Экспёрт (от лат. *expertus* – опытный) – специалист, приглашаемый для выдачи квалифицированного заключения или суждения



Экспертная оценка педагогической деятельности

❖ Что такое педагогическая экспертиза?

Педагогическая экспертиза – процесс получения коллективного экспертного суждения в форме **экспертной оценки** о педагогическом объекте, явлении, процессе на основе **глубокого и качественного изучения** всех его свойств, путем использования различных методик, **при наличии разработанных критериев педагогической экспертизы и компетентных экспертов**



Компоненты профессионализма эксперта:

- ◆ **уровень общей культуры;**
- ◆ **психолого-педагогическая компетентность;**
- ◆ **владение содержанием предмета и педагогическими технологиями;**
- ◆ **способности рефлексии**



Правила для эксперта

- ❖ **Беседа должна вестись в доброжелательной форме. Следует избегать негативных оценок личности аттестуемого педагогического работника.**
- ❖ **Необходимо проявлять вежливость. Нужно учитывать возраст, пол, служебное или общественное положение адресата .**
- ❖ **Эксперт не должен во время беседы ставить в центр внимания собственное " я ".
Необходимо быть скромным, не навязывать категорично собеседнику собственное мнение.**



Правила для эксперта

- ❖ **Искусство говорить и слушать - это две стороны одного процесса - беседы. Отнеситесь к говорящему доброжелательно и уважительно.**
- ❖ **Выслушивая аттестуемого педагогического работника, жестами, взглядом, мимикой подчеркните заинтересованность в его словах.**





Курсовая подготовка аттестуемых педагогических работников



Министерство образования Московской области
ГОУ Педагогическая академия

Зональное образование	менее 72 часов (0 баллов)		
	19.10.2011г.	14.11.2011г.	19.12.2011г.
№1	2	4	9
№2	7	1	3
№3	2	7	4
№4	1	0	9
№5	1	2	2
№6	3	2	2
№7	1	2	7
ИТОГО	17	18	36

Министерство образования Московской области
ГОУ Педагогическая академия

№	Муниципальные образования	19.10.2011г.	14.11.2011г.	19.12.2011г.	Всего
1	Балашиха	1	1	2	4
2	Ногинский	1		2	3
3	Черноголовка		1	3	4
4	Можайский	2		1	3
5	Воскресенский		3	2	5
6	Люберецкий	1	1	1	3
7	Раменский		3		3
8	Сергиево-Посадский			4	4
9	Ленинский	1	2		3
10	Домодедово	2		1	3
11	Ступинский			4	4

Если в п.2.3.1. «Повышение квалификации» количества баллов 0, то при оформлении экспертного заключения в разделе «Рекомендации эксперта» необходимо внести запись: «В течение одного года пройти повышение квалификации в объеме не менее 72 часов с последующим обучением по накопительной системе в межаттестационный период.»

Аттестация



attestat@pacad.ru

Благодарю за внимание!