

**МЕЖПРЕДМЕТНАЯ
ИНТЕГРАЦИЯ –
ГЛАВНЫЙ РЕСУРС
КАЧЕСТВА
ОБРАЗОВАНИЯ**

КОНЦЕПЦИЯ МОДЕРНИЗАЦИИ РОССИЙСКОГО ОБРАЗОВАНИЯ

**«общеобразовательная школа
должна формировать новую систему
универсальных знаний, умений,
навыков, а также опыт
самостоятельной деятельности и
личной ответственности
обучающихся, то есть современные
ключевые компетенции».**

КОМПЕТЕНЦИЯ -

- **ГОТОВНОСТЬ ЧЕЛОВЕКА К мобилизации знаний, умений и внешних ресурсов для эффективной деятельности в конкретной жизненной ситуации. Компетенция — это готовность действовать в ситуации неопределенности.**

КОМПЕТЕНЦИИ ПОДРАЗДЕЛЯЮТ НА

- **Ключевые (базовые)**
- **Профессиональные**

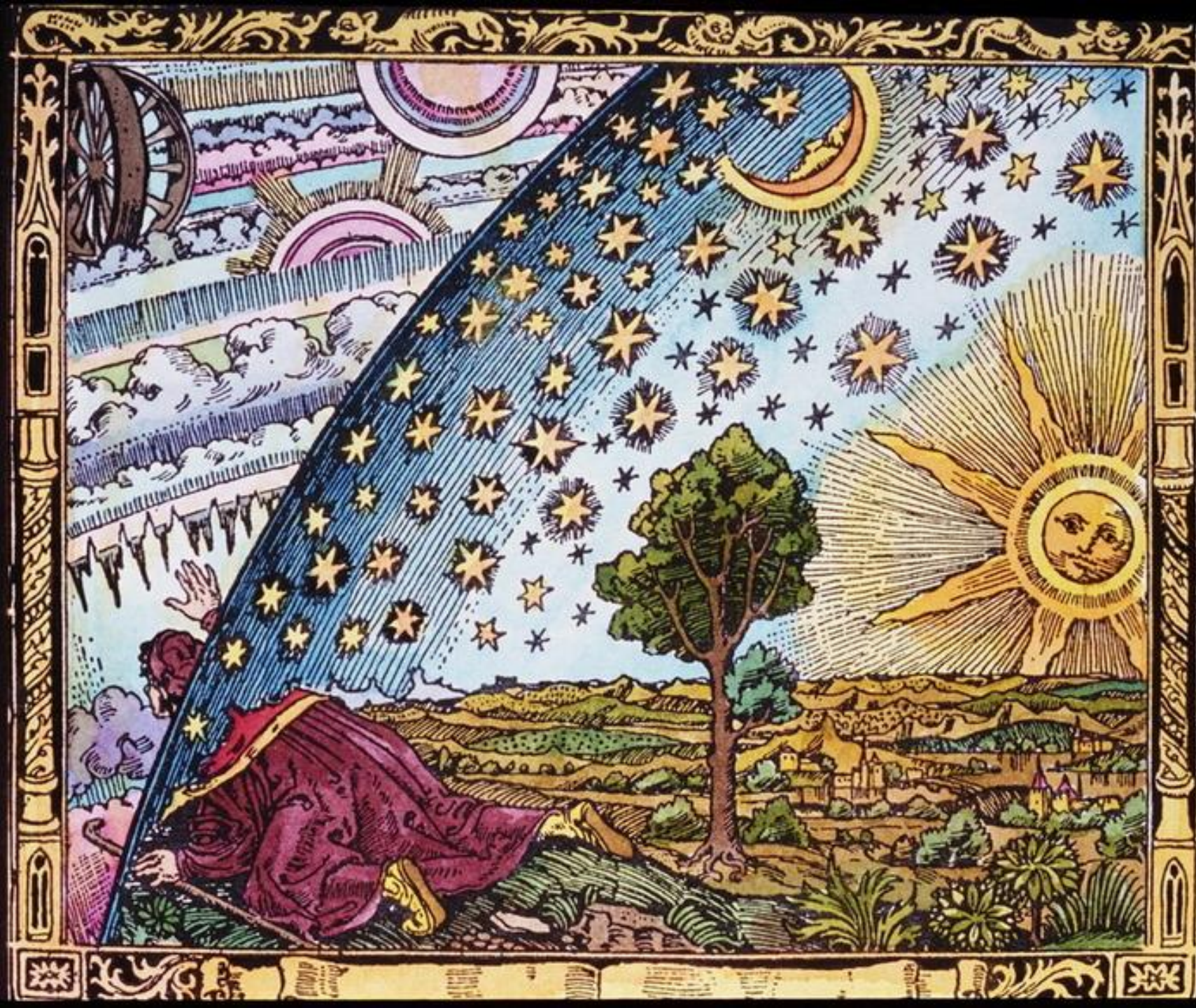
ВЫДЕЛЯЮТ ЧЕТЫРЕ
Информационная
компетенция — готовность к
работе с информацией;

- **Коммуникативная**
компетенция — готовность к
общению с другими людьми,
формируется на основе
информационной;

- - Кооперативная компетенция — готовность к сотрудничеству с другими людьми, формируется на основе двух предыдущих;
- - Проблемная компетенция – готовность к решению проблем, формируется на основе трех предыдущих.

ОСНОВА ИНТЕГРАЦИИ – ЕДИНСТВО КАРТИНЫ МИРА

- Интегрирование (от лат.) –
восстановление;**
- Состояние связанности
отдельных
дифференцированных
частей и функций системы в
одно целое, а также процесс,
ведущий к этому.**



ВЫСШЕЕ
ПЕДАГОГИЧЕСКОЕ
ОБРАЗОВАНИЕ

А. Н. Мансуров

Физическая картина мира

ПРОФД 

Высшее образование

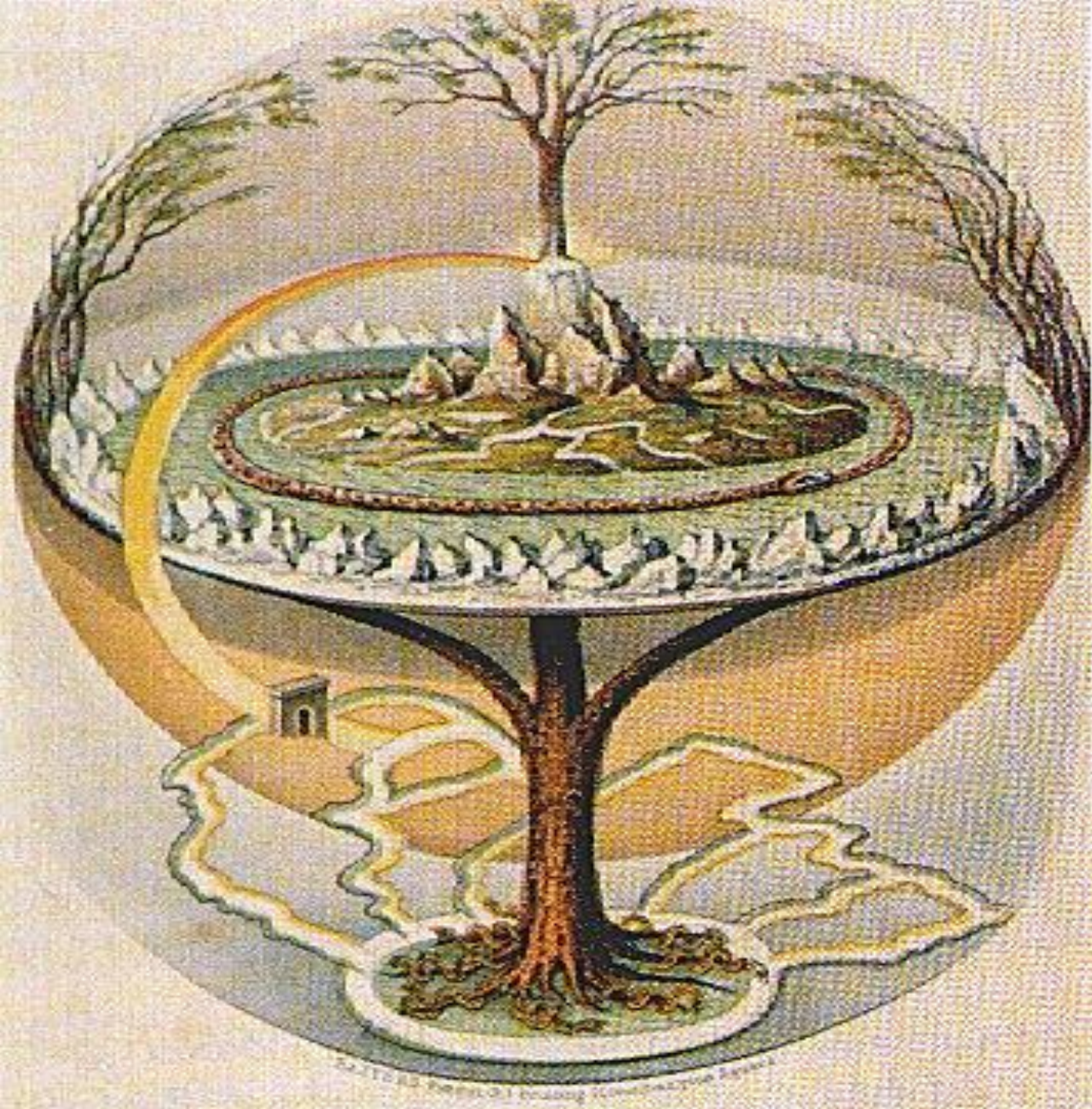


В. П. МАКСАКОВСКИЙ

Географическая картина мира

книга II

 ПРОФД



ИНТЕГРАЦИЯ -

- ▣ **Интеграция – это естественная взаимосвязь наук, учебных дисциплин, разделов и тем учебных предметов на основе ведущей идеи и ведущих положений с глубоким, последовательным, многогранным раскрытием**

В ПРОЦЕССЕ ИНТЕГРИРОВАНИЯ ПЕДАГОГ РЕАЛИЗУЕТ СЛЕДУЮЩИЕ ПЕДАГОГИЧЕСКИЕ ИДЕИ:

- ▣ 1. Демократизация и гуманизация образовательного процесса, его направленность не только на усвоение суммы знаний, но и на развитие творческих способностей личности, на формирование высоких духовно-нравственных ценностей и активной личностной позиции;**

□ 2. Обеспечение непрерывности и преемственности образовательно-воспитательного процесса на всех ступенях развития;

-
- **3. Создание равных условий для раскрытия и совершенствования природного интеллектуального и художественно-эстетического потенциала каждого ребёнка;**

**ПРИ ИСПОЛЬЗОВАНИИ
МЕЖПРЕДМЕТНОЙ ИНТЕГРАЦИИ МОЖНО
РЕШАТЬ БОЛЕЕ СЛОЖНЫЕ ЗАДАЧИ:**

- 1. Формировать представление о гармоническом единстве мира и месте человека в нём;**

-
- **2. Формировать нравственные качества, нравственно-эстетическую оценку предметов и явлений, воспитывать внимательное и участливое отношение к окружающему;**

-
- **3. Развивать созидательные возможности личности, её общий творческий потенциал;**

**ОСНОВНЫМИ ДИДАКТИКО-
ПСИХОЛОГИЧЕСКИМИ ПРИНЦИПАМИ
СТАНОВЯТСЯ:**

- ▣ 1. Личностно ориентированные принципы (принцип адаптивности, принцип целостного развития, принцип психологической готовности);**

-
- ▣ **2. Культурологические принципы (принцип образа мира, принцип целостности содержания образования, принцип смыслового отношения к миру).**

**ИНТЕГРАЦИЯ ИДЕТ ПО НЕСКОЛЬКИМ
НАПРАВЛЕНИЯМ И НА РАЗНЫХ
УРОВНЯХ:**

- Внутрипредметный**
- Межпредметный**

МОГУТ БЫТЬ РАЗНЫЕ РЕЗУЛЬТАТЫ:

- ▣ **а) Рождение абсолютно новых предметов (курсов);**
- ▣ **б) Рождение новых специальных курсов, обновляющих содержание внутри одного или нескольких предметов;**

-
- ▣ **в) Рождение циклов (блоков) уроков, объединяющих материал одного или ряда предметов с сохранением независимого существования;**
 - ▣ **г) Разовые интегрированные уроки разного уровня и характера.**

Анкеты

- [1.Входная анкета для прохождения первого уровня](#)
- [2.Анкета - рефлексия после прохождения каждого уровня квеста](#)

Формы отчётов групп по первому уровню квеста

- [1.Отчет группы экономистов](#)
- [2. Отчет группы дизайнеров](#)
- [3. Отчет группы кулинаров](#)
- [4. Отчет группы психологов](#)

Обработка отчетов групп первого уровня квеста

- [Психологи](#)
- [Дизайнеры](#)
- [Экономисты](#)
- [Кулинары](#)

Обо мне



[Просмотреть весь профиль](#)

Веб - квест "В гостях у помещиках" (по поэме Н.В.Гоголя "Мертвые души")

Авторы и разработчики веб - квеста "В гостях у помещиков":



Лизунова Юлия Владимировна, учитель русского языка и литературы, зам.директора по воспитательной работе;

Пыхалова Оксана Васильевна, учитель математики



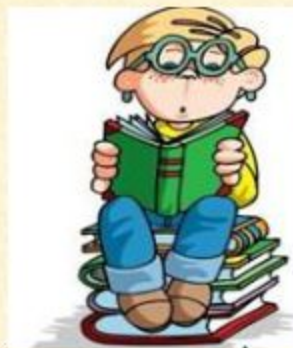
Государственное вечернее (сменное)общеобразовательное учреждение "Республиканский центр образования" г.Сыктывкар, Республика Коми

Добрый день, уважаемые десятиклассники!

Сегодня мы с вами начинаем прохождение увлекательной игры (веб - квеста) "В гостях у помещиков" по поэме Н.В.Гоголя "Мертвые души". Прохождение веб - квеста определено тремя уровнями, на каждом из которых вам предстоит разбиться на определенное количество групп, выбрав роли, от лица которых вы будете проходить уровни, выполняя задания. На первом уровне вам предстоит работа с электронной сетевой библиотекой, где хранится текст поэмы Н.В.Гоголя "Мертвые души", на втором уровне вам будет предложено путешествие по всемирной сети Интернет в поисках интересной информации о поэме Н.В.Гоголя; третий этап - самый сложный, вам предстоит обобщить все полученные на разных этапах игры знания и создать сайт, посвященный одному из героев поэмы.

Желаем вам удачи!

Роли



1. Психологи (собирают цитаты из поэмы: портреты помещиков, их черты характера, особенности речи, жесты)

Руководство для психологов:

1. Вы выбрали роль психологов для анализа поэмы Н.В.Гоголя «Мертвые души». Ваша задача - пронаблюдать за помещиками (Маниловым, Коробочкой, Собакевичем, Ноздревым, Плюшкиным),

основываясь на психологических характеристиках героев. Обратите внимание на детали портрета этих помещиков, на их жесты, мимику, манеру говорить, на само содержание речи героев.

2. Выйдите на сайт электронной библиотеки по адресу (используйте интернет -ссылки на сетевые библиотеки в блоге учителя), найдите в ней текст поэмы Н.В.Гоголя «Мертвые души», обратите внимание на главы 1-6, найдите нужные цитаты, скопируйте их и заполните форму отчета на блоге учителя, ответив на следующие вопросы:

- *Перечислите весь состав вашей группы*
- *Сколько времени понадобилось группе для выполнения данного задания квеста? **
- *Портрет Манилова (внешность, жесты, речь) Запишите ответ в виде цитат*
- *Портрет Коробочки (внешность, жесты, речь) * Запишите ответ в виде цитат*
- *Портрет Собакевича (внешность, жесты, речь) * Запишите ответ в виде цитат*
- *Портрет Ноздрева (внешность, жесты, речь) * Запишите*



2. Кулинары (собирают цитаты из поэмы: обеды Чичикова у помещиков, их кулинарные пристрастия)

Руководство для кулинаров:

1. Вы выбрали роль кулинаров для анализа поэмы Н.В.Гоголя «Мертвые души». Ваша задача - пронаблюдать за помещиками (Маниловым, Коробочкой, Собакевичем, Ноздревым, Плюшкиным), основываясь на кулинарных пристрастиях героев. Обратите внимание на то, какое место в жизни героев занимает еда; чем и как угощают Чичикова герои; какие продукты входят в рацион питания помещиков.

2. Распределите роли в вашей группе (каждый участник может собирать материал по конкретному персонажу, это сэкономит ваше время). Выйдите на сайт электронной библиотеки по адресу (используйте интернет-ссылки на сетевые библиотеки в блоге учителя), найдите в ней текст поэмы Н.В.Гоголя «Мертвые души», обратите внимание на главы 2-6, найдите нужные цитаты, скопируйте их и заполните форму отчета на блоге учителя, ответив на следующие вопросы:

- Перечислите весь состав вашей группы
- Сколько времени понадобилось группе для выполнения данного задания квеста? *
- Портрет Манилова (внешность, жесты, речь) Запишите ответ в виде цитат
- Портрет Коробочки (внешность, жесты, речь) * Запишите ответ в виде цитат
- Портрет Собакевича (внешность, жесты, речь) * Запишите ответ в виде цитат
- Портрет Ноздрева (внешность, жесты, речь) * Запишите ответ в виде цитат
- Портрет Плюшкина (внешность, жесты, речь) * Запишите ответ в виде цитат

3. Дизайнеры (собирают цитаты из поэмы: интерьеры домов помещиков, описание усадьбы, поместья)



Руководство для дизайнеров:

1. Вы выбрали роль дизайнеров для анализа поэмы Н.В.Гоголя «Мертвые души». Ваша задача - пронаблюдать за помещиками (Маниловым, Коробочкой, Собакевичем, Ноздревым, Плюшкиным), основываясь на описаниях усадеб героев, интерьерах их домов, кабинетов. Обратите внимание на вещи, картины, которыми помещики окружили себя.
2. Распределите роли в вашей группе (каждый участник может собирать материал по конкретному персонажу, это сэкономит ваше время). Выйдите на сайт электронной библиотеки по адресу (используйте интернет-ссылки на сетевые библиотеки в блоге учителя), найдите в ней текст поэмы Н.В.Гоголя «Мертвые души», обратите внимание на главы 2-6, найдите нужные цитаты, скопируйте их и заполните форму отчета на блоге учителя, ответив на следующие вопросы:

- Перечислите весь состав вашей группы
- Сколько времени понадобилось группе для выполнения данного задания квеста? *
- Описание усадьбы Манилова, интерьеры комнат дома *
Запишите ответ в виде цитат
- Описание усадьбы Коробочки, интерьеры комнат дома *
Запишите ответ в виде цитат
- Описание усадьбы Собакевича, интерьеры комнат дома *
Запишите ответ в виде цитат
- Описание усадьбы Ноздрева, интерьеры комнат дома *
Запишите ответ в виде цитат
- Описание усадьбы Плюшкина, интерьеры комнат дома *
Запишите ответ в виде цитат

4. Экономисты (собирают цитаты из поэмы: финансовое положение помещиков, образ жизни, отношение к крестьянам, оформление купчей)



Руководство для экономистов:

1. Вы выбрали роль экономистов для анализа поэмы Н.В.Гоголя «Мертвые души». Ваша задача – пронаблюдать за помещиками (Маниловым, Коробочкой, Собакевичем, Ноздревым, Плюшкиным), обращая внимание на образ жизни героев, на их отношении к деньгам. Обратите внимание на то, как помещики относятся к крестьянам, в каком состоянии находятся дома крестьян. Очень важно - как была оформлена купчая.

2. Распределите роли в вашей группе (каждый участник может собирать материал по конкретному персонажу, это сэкономит ваше время). Выйдите на сайт электронной библиотеки по адресу (используйте интернет-ссылки на сетевые библиотеки в блоге учителя), найдите в ней текст поэмы Н.В.Гоголя «Мертвые души», обратите внимание на главы 1-6, найдите нужные цитаты, скопируйте их и заполните форму отчета на блоге учителя, ответив на следующие вопросы:

- Перечислите весь состав вашей группы
- Сколько времени понадобилось группе для выполнения данного задания квеста?
- *Финансовое положение Манилова, образ жизни, отношение к крестьянам, оформление купчей
- * Финансовое положение Коробочки, образ жизни, отношение к крестьянам, оформление купчей *
- Финансовое положение Собакевича, образ жизни, отношение к крестьянам, оформление купчей *
- Финансовое положение Ноздрева, образ жизни, отношение к крестьянам, оформление купчей *

СРЕДА

Путешествие по всемирной паутине в поисках сокровищ великой поэмы Н.В.Гоголя «Мертвые души»

Уровень 2.

Добрый день, уважаемые участники веб – квеста «В гостях у помещиков»!

Первый уровень нашей игры позади, теперь мы приступаем к более сложному уровню – путешествию по всемирной паутине в поисках тайн и сокровищ великой поэмы Н.В.Гоголя «Мертвые души». Теперь Вам предлагается 5 ролей и чтобы выполнить задания в полном объеме вам необходимо будет изучить сводные отчеты групп. Вы будете заниматься поиском информации в сети Интернет на различных сайтах для того, чтобы разгадать загадки поэмы Н.В.Гоголя. С технической точки зрения выполнение этого задания также усложняется: вам предстоит создать свои собственные Документы в Google и представить свой отчет в виде созданной мультимедийной презентации.

Желаем вам удачи!

Цели: познакомиться с трактовкой «Мертвых душ» в критике, в искусстве (в живописи, в театре, в кино), учиться использовать информационное пространство сети Интернет для изучения поэмы Н.В.Гоголя «Мертвые души», критики о поэме, интересных фактов, связанных с произведением; учиться анализировать различные идеи и события, делать обоснованные выводы, выстраивать цепочку доказательств; использовать информационное пространство сети Интернет для расширения сферы своей творческой деятельности, совершенствовать навыки

Роли

1. **Шеф – повар** - находят в Интернете рецепты блюд, которыми угощали помещики Чичикова (группы пользуются сводной таблицей группы «кулинары», подготовленными учителем литературы ссылками на сайты, содержащие данную информацию, а также занимаются самостоятельным поиском.)

Руководство для группы шеф - поваров:

1. Вы выбрали роль шеф - повара для путешествия по всемирной паутине в поисках сокровищ поэмы «Мертвые души». Ваша задача - найти в сети Интернет описание рецептов блюд, которыми угощали помещики Чичикова. Попробуйте найти не только сами рецепты приготовления блюд, но и их иллюстрации.

2. Откройте по ссылке сводный отчет кулинаров (первый уровень квеста), в данном отчете в виде таблицы собраны цитаты о кулинарных пристрастиях героев поэмы «Мертвые души». Именно рецепты представленных блюд вам нужно найти в сети Интернет. Вы можете пользоваться ссылками, которые подготовил для вас учитель <http://gogol.boom.ru/index.htm> <http://www.ngogol.ru/> или заняться самостоятельным поиском.

3. Выполните отчет в виде мультимедийной презентации в Документах Google, сделайте на нее ссылку с блога учителя (отчет вашей группы)

2. **Искусствовед** - находят в Интернете иллюстрации к поэме «Мертвые души» разных художников - иллюстраторов.) Соотносят изображения помещиков разных художников с описанием портретов Гоголем в поэме «Мертвые души» (группы пользуются сводной таблицей группы «психологи», подготовленными учителем литературы ссылками на сайты, содержащие данную информацию, а также занимаются самостоятельным поиском.)

Руководство для группы искусствоведов:

1. Вы выбрали роль искусствоведов для путешествия по всемирной паутине в поисках сокровищ поэмы «Мертвые души». Ваша задача - найти в сети Интернет иллюстрации к поэме Н.В.Гоголя «Мертвые души» разных художников - иллюстраторов (например, В.Маковского, А.Лаптева, П.Боклевского, П.Соколова, М.Шагала, Кукрыниксов и т.д.). Вы можете пользоваться ссылками, которые приготовил для вас учитель http://nikolay.gogol.ru/muzey_gogolya/illyustracii/mertvye_dushi_il <http://www.nikolaygogol.org.ru/lib/sa/author/100004> или заняться самостоятельным поиском.

2. Откройте по ссылке сводный отчет психологов (первый уровень квеста), в данном отчете в виде таблицы собраны цитаты о внешнем виде, характере героев поэмы «Мертвые души». Соотнести изображения помещиков разных художников с описанием портретов Гоголем, сделайте выводы: Кто из художников - иллюстраторов, по вашему мнению, наиболее удачно изобразил помещиков и почему вам так показалось?

3. Выполните отчет в виде мультимедийной презентации в Документах Google, сделайте на нее ссылку с блога учителя (отчет вашей группы)

3. Киноведы - находят в Интернете информацию об экранизации поэмы Н.В.Гоголя «Мертвые души» (группы пользуются сводной таблицей группы «психологи», «дизайнеры», «экономисты», »подготовленными учителем литературы ссылками на сайты, содержащие данную информацию, а также занимаются самостоятельным поиском.)

Руководство для группы киноведов:

1. Вы выбрали роль киноведа для путешествия по всемирной паутине в поисках сокровищ поэмы «Мертвые души». Ваша задача - познакомиться с отрывками двух экранизаций поэмы Н.В.Гоголя «Мертвые души», сравнить их, найти информацию в Интернете о режиссерах (Д.Труберг, М. Швейцер) актерах

4. Литературные критики - находят в Интернете информацию об оценке поэмы Н.В.Гоголя «Мертвые души» критиков (группы пользуются подготовленными учителем литературы ссылками на сайты, содержащие данную информацию, а также занимаются самостоятельным поиском.)

Руководство для группы литературных критиков:

1. Вы выбрали роль литературного критика для путешествия по всемирной паутине в поисках сокровищ поэмы «Мертвые души». Ваша задача - найти в Интернете отзывы разных литературных критиков о поэме Гоголя «Мертвые души», о помещиках, о Чичикове. Сравнить эти характеристики и выявить - чья точка зрения вам ближе и почему.

2. Пользуясь ссылками, которые приготовил для вас учитель или занимаясь самостоятельным поиском, попробуйте найти в Интернете различные взгляды на поэму Н.В.Гоголя «Мертвые души». Как оценили поэму, героев такие критики и писатели, как Н.Г.Чернышевский, В.Г.Белинский, А.В.Луначарский, С.Т. и К.С. Аксаковы, М.П.Погодин и др.

http://nikolay.gogol.ru/muzey_gogolya/illyustracii/mertvye_dushi_il.

<http://www.ngogol.ru/>

<http://feb-web.ru/feb/gogol/default.asp>

<http://gogol.boom.ru/index.htm>

Сделайте вывод о том, как творчество Гоголя повлияло на развитие самосознания русского общества.

3. Выполните отчет в виде мультимедийной презентации в Документах Google, сделайте на нее ссылку с блога учителя (отчет вашей группы)

1. Театральные критики - находят в Интернете информацию об театральных постановках московских и питерских театров поэмы Н.В.Гоголя «Мертвые души» (группы пользуются сводной таблицей группы «психологи», «дизайнеры»,

Руководство для группы театральных критиков:

1. Вы выбрали роль театрального критика для путешествия по всемирной паутине в поисках сокровищ поэмы «Мертвые души». Ваша задача – познакомиться с афишами московских и питерских театров, пронаблюдать – какие театры и в какое время ставили на своих сценах спектакли по мотивам пьесы Н.В.Гоголя «Мертвые души», найти информацию в Интернете о режиссерах, актерах. А также отзывы театральных критиков об этих постановках.

2. Проанализируйте сайт «Театральный зритель» <http://www.smotr.ru/theatre.php?theatre=13>, на котором выставлены афиши всех спектаклей, которые шли и идут по сей день на подмостках московских театров. Пронаблюдайте за тем, какие театры ставили на сцене «Мертвые души», в какое время, кто был режиссером – постановщиком, какие артисты были задействованы. Сделайте выводы об актуальности поэмы. С того же сайта «Театральный зритель» вы можете выйти по ссылкам на официальные сайты театров, где размещается критика о спектаклях, фотографии спектаклей и т.д.

3. Выполните отчет в виде мультимедийной презентации в Документах Google, сделайте на нее ссылку с блога учителя (отчет вашей группы)



ПОНЕДЕЛЬНИК

УРОВЕНЬ 3 Музей героев поэмы Н.В.Гоголя
«Мертвые души»

Уровень 3.

Музей героев поэмы Н.В.Гоголя «Мертвые души»

Добрый день, уважаемые участники квеста «В гостях у помещиков». Мы переходим к самому сложному уровню нашего веб – квеста – созданию музея героев поэмы Н.В.Гоголя «Мертвые души». На этом этапе вам предстоит разбиться уже на 6 групп, выбрав для представления одного из помещиков поэмы или самого главного героя, Чичикова. Каждая группа попытается создать музейный зал в виде локального сайта, посвященный одному из героев поэмы. Задание невозможно выполнить без изучения, синтеза и анализа всех предыдущих отчетов групп. Необходимо также разработать концепцию и дизайн сайта, на котором будет представлен ваш персонаж (для создания локального сайта предлагается использовать программу MS Publisher для веб).

Желаем удачи!

Целеполагание.

Формировать навыки информационной деятельности; формировать критическое мышление, умение устанавливать логические связи между явлениями; учиться собирать и анализировать материалы из различных источников, относясь к ним с критической точки зрения,

Роли:

На данном этапе вам следует проявить свое творческое воображение и самостоятельность, так как подробных инструкций по каждой роли в отдельности вам не дается. Задача у вас следующая – выбрать одну из предложенных ролей, сделать выборку по своему персонажу (смотрите все отчеты всех групп на всех этапах), разработать концепцию и дизайн сайта, на уроках информатики, пользуясь дистанционной консультацией, создать сайт – музей вашего героя.

Роли:

Манилов
Коробочка
Ноздрев
Собакевич
Плюшкин
Чичиков

Заключение

Работая над веб – квестом, учащиеся научатся:

1. совершенствовать навыки анализа художественного текста на примере поэмы Н.А.Гоголя «Мертвые души»,
2. использовать информационное пространство сети Интернет для изучения поэмы Н.В.Гоголя «Мертвые души», критики о поэме, интересных фактов, связанных с произведением,
3. самостоятельно мыслить, находить и решать проблемы, привлекая для этой цели знания из области литературы, информатики, искусства;
4. прогнозировать результаты и возможные последствия разных вариантов решения;
5. устанавливать причинно-следственные связи, ориентироваться в информационном пространстве;
6. использовать информационное пространство сети Интернет для расширения

Анкеты

- [1.Входная анкета для прохождения первого уровня](#)
- [2.Анкета - рефлексия после прохождения каждого уровня квеста](#)

Формы отчётов групп по первому уровню квеста

- [1.Отчет группы экономистов](#)
- [2. Отчет группы дизайнеров](#)
- [3. Отчет группы кулинаров](#)
- [4. Отчет группы психологов](#)

Обработка отчетов групп первого уровня квеста

- [Психологи](#)
- [Дизайнеры](#)
- [Экономисты](#)
- [Кулинары](#)

ЧЕТВЕРГ

Веб - квест "В гостях у помещиках" (по поэме Н.В.Гоголя "Мертвые души")

Авторы и разработчики веб - квеста "В гостях у помещиков":



Лизунова Юлия Владимировна, учитель русского языка и литературы, зам.директора по воспитательной работе;

Пыхалова Оксана Васильевна, учитель математики



Государственное вечернее (сменное) общеобразовательное учреждение "Республиканский центр образования" г.Сыктывкар, Республика Коми

Добрый день, уважаемые десятиклассники!

Сегодня мы с вами начинаем прохождение увлекательной игры (веб - квеста) "В гостях у помещиков" по поэме Н.В.Гоголя "Мертвые души". Прохождение веб - квеста определено тремя уровнями, на каждом из которых вам предстоит разбиться на определенное количество групп, выбрав роли, от лица которых вы будете проходить уровни, выполняя задания. На первом уровне вам предстоит работа с электронной сетевой библиотекой, где хранится текст поэмы Н.В.Гоголя "Мертвые души", на втором уровне вам будет предложено путешествие по всемирной сети Интернет в поисках интересной информации о поэме Н.В.Гоголя; третий этап - самый сложный, вам предстоит обобщить все полученные на разных этапах игры

Критерии оценки квеста

[Критерии оценки веб - квеста](#)

Дистанционные консультации

[Что такое веб - квест?](#)
[Интернет - технология "Блог"](#)

[Как создать электронный почтовый ящик?](#)

[Документы Google.](#)
[Создание презентации](#)
[Как создать сайт?](#)

Интернет - ресурсы для прохождения квеста

[Сайт о Гоголе \(музей\)](#)
[Публичная электронная библиотека](#)

[Сайт о великом русском писателе - Гоголе](#)

[Сайт о Гоголе](#)
[Театральный зритель](#)

[Сайт о Гоголе \(биография, гоголевские места, иллюстрации\)](#)

В дебрях сетевых электронных библиотек..

Цели: совершенствовать навыки анализа художественного текста на примере поэмы Н.А.Гоголя, учиться использовать информационное пространство сети Интернет для изучения поэмы Н.В.Гоголя «Мертвые души», применять текстовый редактор для редактирования и форматирования текстов электронной библиотеки (на примере текста самой поэмы), учить работать с блогом учителя, заполнять предложенные для рефлексии и отчетов анкеты.

1. Как правильно цитировать художественное произведение? Зачем нужно быть внимательным к тексту, к слову? Что может рассказать писатель с помощью художественной детали? - вот вопросы, на которые мы с вами попытаемся ответить, пройдя первый уровень квеста.

2. Выберите для себя одну из ролей, от лица которой вам бы хотелось пройти первый уровень веб - квеста, по этому принципу объединитесь в группы.

3. Заполните входную анкету(ссылки на все анкеты расположены в левой части блога учителя)

4. Внимательно изучите задание своей группы (роли).

5. Распределите роли в вашей группе (каждый участник может собирать материал по конкретному персонажу, это экономит ваше время).

6. После выполнения задания заполните анкету - отчет вашей группы (все анкеты - отчеты расположены с левой стороны блога учителя)