




ПЕДАГОГИЧЕСКАЯ ДИАГНОСТИКА  
КАК УСЛОВИЕ ДИФФЕРЕНЦИАЦИИ  
В НАЧАЛЬНОЙ ШКОЛЕ



Как должен быть построен процесс дифференцированного обучения, чтобы учитель реально мог учесть особенности и возможности своих учеников?

Принципиальным основанием такого процесса должна быть педагогическая диагностика.

# ЧТО ТАКОЕ ПЕДАГОГИЧЕСКАЯ ДИАГНОСТИКА

- **Педагогическая диагностика** призвана, во-первых, оптимизировать процесс индивидуального обучения, во-вторых, обеспечить правильное определения результатов обучения, в-третьих, руководствуясь выработанными критериями, свести к минимуму ошибки при переводе учащихся из одной учебной группы в другую. (К. Ингенкамп «Педагогическая диагностика» Педагогика 1991 с. 7)
- **Педагогическая диагностика** – это совокупность приёмов контроля и оценки, направленных на решение задач оптимизации учебного процесса, дифференциации учащихся, а также совершенствования учебных программ и методов педагогического воздействия. (Российская педагогическая энциклопедия, гл. ред. В. В. Давыдов, т. 2 с. 123)

# ЧТО ТАКОЕ ПЕДАГОГИЧЕСКАЯ ДИАГНОСТИКА

- **Педагогическая диагностика** – это совокупность специально подобранных и систематизированных заданий, которые позволяют:
  - определить особенности усвоения учащимися предметных знаний, умений и навыков;
  - выявить характер трудностей ученика и установить их причины;
  - установить уровень овладения учебной деятельностью;
  - оценить изменения, происходящие в развитии учащихся.

# Педагогическая диагностика позволяет определить особенности усвоения учащимися предметных знаний, умений и навыков

Три уровня усвоения содержания ставят задачу проверки воспроизведения знаний, применения знаний в знакомой ситуации, применения знаний в незнакомой ситуации.

Под качественным усвоением понимается не репродуктивный уровень (ученик действует только в соответствии с инструкцией, по усвоенному образцу), а умение учащегося самостоятельно осуществлять поиск решения, применить нестандартный способ действия, использовать приобретенные знания самостоятельно и творчески; осуществлять поиск дополнительной информации в соответствии с поставленной учебной задачей.

# Пример из педагогической диагностики

## 2 класс середина года

1. Прочитай предложения. В  рядом с правильными предложениями поставь +.
- В русском языке все согласные имеют пару по твёрдости – мягкости.
  - В русском языке не все согласные имеют пару по твёрдости – мягкости.
  - В русском языке звуки [ш] [ж] [ц] всегда твёрдые, у них нет мягкой пары.
  - В русском языке звуки [й'] [ч'] [щ'] всегда мягкие, у них нет твёрдой пары.

2. Поставь + в  рядом со словами, в которых все согласные звуки мягкие.
- |                                 |                                 |                                |
|---------------------------------|---------------------------------|--------------------------------|
| <input type="checkbox"/> зелень | <input type="checkbox"/> дорога | <input type="checkbox"/> жить  |
| <input type="checkbox"/> чаща   | <input type="checkbox"/> цель   | <input type="checkbox"/> гений |

3. В языке «Крокс», так же как и в русском языке, нет отдельных букв для парных по твёрдости - мягкости согласных. Догадайся, как обозначается твёрдость и мягкость согласных звуков в языке «Крокс». Запиши несколько слов по правилам «крокского» языка.

м\*ач\* - мяч

м<sup>У</sup>ал\*ч\*ик<sup>У</sup> - мальчик

вата - \_\_\_\_\_, тётя - \_\_\_\_\_,

чижи - \_\_\_\_\_, осень - \_\_\_\_\_

Как ты думаешь, каких букв нет в языке «Крокс»?

# Пример из педагогической диагностики

3 класс конец года

1. Найди и отметь + правильные утверждения.

- Безударные окончания существительных первого склонения можно проверить окончаниями слова **зима**.
- Безударные окончания существительных третьего склонения можно проверить окончаниями слова **сирень**.
- Безударные окончания существительных второго склонения можно проверить окончаниями слова **стол**.
- Безударные окончания существительных первого склонения можно проверить окончаниями слова **весна**.

2. Найди и отметь + правильные рассуждения.

- о погоде, потому что о столе;
- к ветке, потому что к стене;
- о кровате, потому что о земле;
- на карнавале, потому что на столе;

# Пример из педагогической диагностики

3 класс конец года

3. Определи род приведенных ниже географических названий и запиши их в нужный столбик таблицы. Тебе поможет форма предложного падежа.

Именительный падеж: Лебедянь, Мезень, Ивдель, Вымь, Коростень, Нежеголь

Предложный падеж: о Лебедяни, о Мезени, об Ивделе, о Выми, о Коростене, о Нежеголи

м.р.

ж.р.



# Пример из педагогической диагностики

## 4 класс конец года

1. Выбери правильное утверждение и поставь рядом с ним +.
  - У существительных 1 склонения в родительном падеже в единственном числе пишется окончание **-и**.
  - Окончание **-и** никогда не пишется у существительных 3 склонения.
  - У существительных 1 склонения в дательном падеже в единственном числе пишется окончание **-е**.
  - У существительных 1 и 2 склонения во всех падежах пишется окончание **-и**.
  
2. Подчеркни слова, у которых в окончании пишется буква **е**.  
на станци....., на полян....., о молодёж...., на площад....., в рощ.....,  
о сын....., о сынишк....., к двер...., на здани....., к кошк....., около мыш.....,  
о столиц.....

## Пример из педагогической диагностики 4 класс конец года

3. В языке племени Крокс, как и в русском языке, у имён существительных выделяют три типа склонения. В этом языке такая же система падежных окончаний, как и в русском языке.

1 скл.	2 скл.	3 скл.
гува	опащ	терь
кряда	жадро	скичь
магра	кряч	клуць
щгара	рюнь	виць

Из рассказа на крокском языке исчезли окончания имён существительных. Постарайся вставить их.

Щгара трымчет о кряч\_\_\_\_\_ и о скич\_\_\_\_\_. Виць зукает по магр\_\_\_\_\_, по жадр\_\_\_\_\_ и по тер\_\_\_\_\_. От клуць\_\_\_\_\_ и от рюн\_\_\_\_\_ рыкует опащ.

# Педагогическая диагностика позволяет выявить характер трудностей ученика и установить их причины

Задания позволяют определить, связаны ли трудности с пробелами в знаниях, при этом выбор одного из предложенных вариантов ответа имеет качественную характеристику, определённо указывает, в чём ошибочность рассуждений ученика, или же трудности связаны с неумением учащегося применять имеющиеся знания, удерживать необходимую последовательность действий.

Выявление причин устойчивых ошибок учеников путём конкретизации характера возникающих затруднений при выполнении заданий помогают наметить пути устранения вскрытых причин.

# Примеры из педагогической диагностики

- Найди и отметь + правильные рассуждения.
  - о погодее, потому что о столее;
  - к ветке, потому что к стене;
  - о кровате, потому что о земле;
  - на карнавале, потому что на столе;
  
- Поставь + в □ рядом со словами, в которых все согласные звуки мягкие.
  - зелень            □ дорога            □ жить
  - чаща             □ цель              □ гений
  
- Подчеркни слова, которые соответствуют схеме  $\neg \cap \text{€}$ 
  - пригорок            поход            • подруга
  - мальчик             • кафе            поляна

# Педагогическая диагностика позволяет установить уровень овладения учебной деятельностью

Диагностические работы позволяют определить, какие компоненты учебной деятельности сформированы, а какие требуют дополнительной работы.

Сформированная учебная деятельность проявляется в использовании наиболее эффективных учебных действий, в умении ставить перед собой вопросы в ходе выполнения того или иного задания, проверять и обосновывать каждый выполняемый шаг решения, выбирать данные, необходимые для выполнения действия, объяснять, на каком основании выполнено то или иное действие. Диагностические работы позволяют определить уровень самоконтроля (планирующего, пошагового, итогового) и самооценки.

## Пример из педагогической диагностики

Прочитай слова. Если звуки, из которых состоят эти слова, произнести в обратном порядке, получатся другие слова. Запиши их рядом с данными словами.

ток - \_\_\_\_\_

лён - \_\_\_\_\_

ель - \_\_\_\_\_

# Педагогическая диагностика позволяет оценить изменения, происходящие в развитии учащихся

Выполнение заданий педагогической диагностики позволяет судить о шаблонности или оригинальности, о гибкости мышления учащихся. Часть заданий связана с определением уровня ряда мыслительных операций, таких как классификация, группировка, с проведением сравнения, обобщения, с поиском нескольких возможных способов решения, с распознаванием задачи, не имеющей решения.

Задания позволяют увидеть, способствует ли обучение продвижению в общем развитии, происходят ли изменения в математическом и языковом развитии.

# Примеры из педагогической диагностики

- Установи закономерность расположения слов и продолжи ряд.

1) белый – чёрный, длинный - \_\_\_\_\_

2) ласковый, приветливый, нежный, \_\_\_\_\_

3) кенгуру, метро, пальто, \_\_\_\_\_

4) цветок, цветка, к цветку, \_\_\_\_\_

- Запиши к данным словам антонимы (слова, противоположные по значению).

радостный - \_\_\_\_\_, опасный - \_\_\_\_\_

прекрасно - \_\_\_\_\_, капустный - \_\_\_\_\_

хвастливый - \_\_\_\_\_, гигантский - \_\_\_\_\_



# Виды заданий в диагностических работах

Каждая диагностическая работа включает в себя разные по форме задания: задания с выбором ответа (выбор одного из предложенных вариантов ответа имеет качественную характеристику, он определенно указывает, в чем ошибочность рассуждений ученика), задания с кратким ответом, задания на классификацию, задания на установление соответствия.

# Оценивание выполнения заданий педагогической диагностики

В интерпретации результатов применяется сочетание качественного и количественного подходов.

- Подчеркни слова, которые соответствуют схеме  $\neg \cap \in$ 

пригорок	поход	подруга
мальчик	кафе	поляна

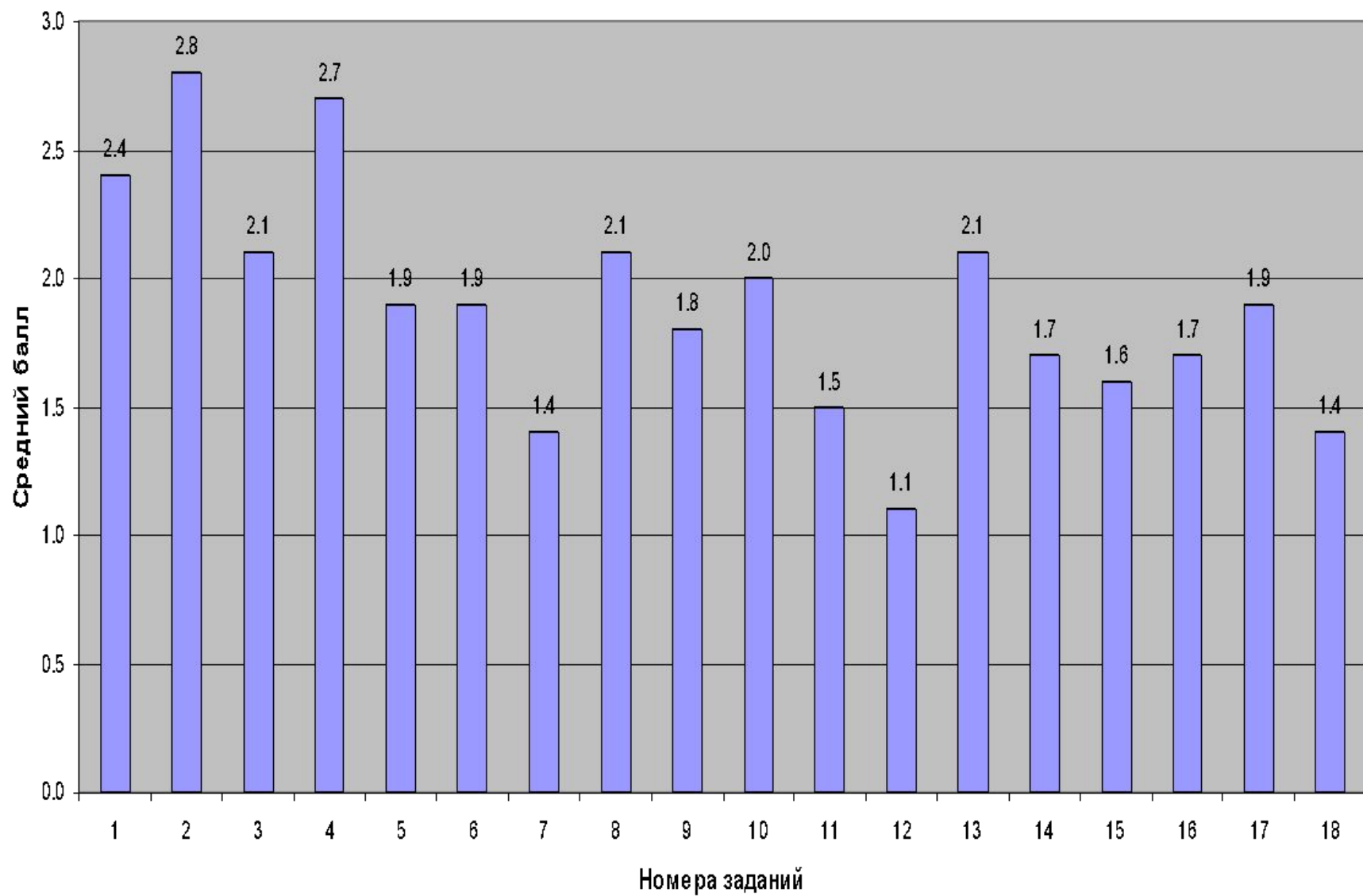
0 баллов – выбрано одно и более слов, несоответствующих схеме, правильные слова не отмечены или кроме слова, соответствующего схеме, выбрано более двух неправильных.

1 балл – выбрано одно из слов, соответствующих схеме, и одно слово, которое не соответствует схеме.

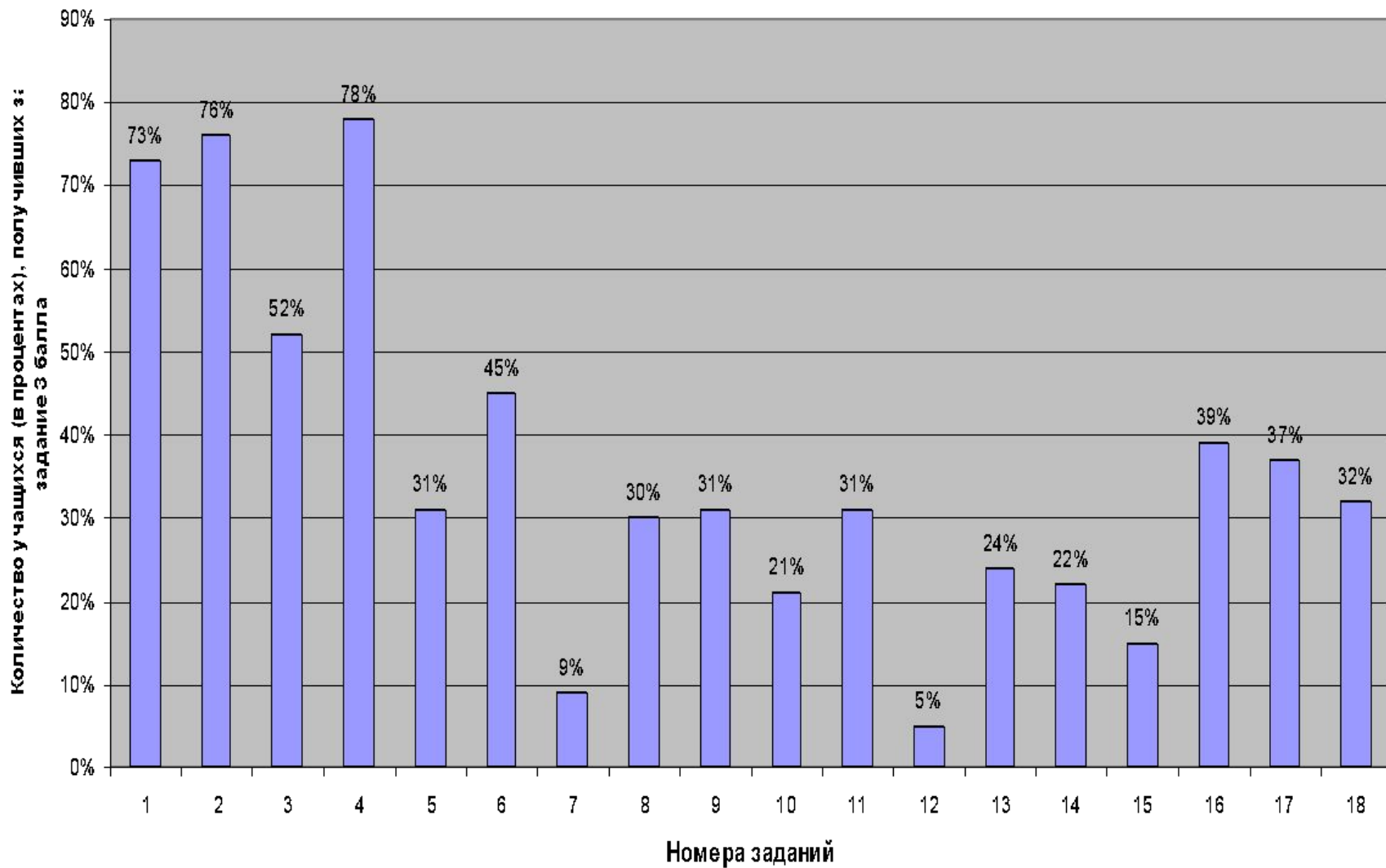
2 балла – отмечено только одно из двух слов, соответствующих схеме (поход или подруга), неправильных выборов нет.

3 балла – задание выполнено правильно: отмечены слова поход, подруга.

## Русский язык 4 класс конец года



## Русский язык 4 класс конец года



# Данные педагогической диагностики – основа дифференциации обучения

Систематически проводимая педагогическая диагностика, постоянное обращение к ее результатам позволяют учителю знать, над чем и в каком направлении нужно работать с каждым учеником.

Обладая реальным инструментарием для определения как динамики усвоения учащимися класса знаний, умений и навыков, так и динамики их продвижения в учебной деятельности, в математическом и языковом развитии, учитель не действует наугад, выбор дифференцированных заданий для каждого ученика не носит случайного характера, обусловлен реальными знаниями ребенка, особенностями восприятия им учебной задачи, его мыслительными особенностями.

**Упражнение 11 (Н)** Распредели слова по столбикам. Выдели в словах корень.

светлый, садик, смотреть, световой, садовый, посмотреть, несмелый, садовник, светло, смелый, смотровой, светлячок, смело, садочек, посветлеть, осмелеть, осмотр, рассвет, светить, садовница, досмотреть, светленький, смельчак, смелость, просмотр

-сад-      -свет-      -смотр-      -смел-

**Упражнение 18 (С)** Найди в каждой строчке «лишнее» слово. Подчеркни это слово.

книги, пони, брюки, люди

табло, озеро, какао, кино

море, пение, пюре, зрение

синий, зимний, лисий, летний

волчий, мамин, пахучий, рыбачий

**Упражнение 23 (В)** Найди в каждой строчке «лишнее» слово. Подчеркни это слово. Графически объясни своё решение.

домов, коров, ковров, столов, слонов  
стульчик, диванчик, огурчик, стаканчик  
подстаканник, подорожник, подснежник, подводник  
кофточка, ленточка, шапочка, звёздочка  
постный, радостный, злостный, яростный