

# Педагогический совет по теме:

---

- **«Психолого-педагогическая компетентность педагога как условие достижения современного качества образования»**
-

# В педагогической науке понятие

---

## ***Психолого-педагогическая компетентность***

определяется как максимально адекватная,  
пропорциональная совокупность

**профессиональных,  
коммуникативных,  
личностных свойств**

учителя, позволяющая достигать качественных  
результатов в процессе обучения и  
воспитания учащихся.

---

# ***Под психолого-педагогической компетентностью учителя***

---

- понимают совокупность определенных качеств личности с высоким уровнем профессиональной подготовленности к педагогической деятельности и эффективному взаимодействию с учащимися в образовательном процессе.
-

- 
- В структуре психолого-педагогической компетентности выделяют три компонента:
  - дифференциально-психологический;
  - социально-психологический;
  - аутопсихологический.
-

- 
- «Большинство учителей теряют время на спрашивание, и спрашивают они, чтобы выведать, чего ученик не знает; а ведь настоящее-то искусство спрашивания ставит себе целью узнать, **что другой знает или способен знать**. Где ученье не клеится, - а это бывает со всеми предметами, - там главная вина падает на учителя... Как правило, можно принять, что учитель знает свой предмет и владеет соответствующим материалом; но не всегда он умеет сделать его интересным. Вот где корень зла. Если преподаватель распространяет вокруг себя дыхание скуки, то в такой атмосфере всё захиреет. Умеет учить лишь тот, кто учит интересно, кто излагает свой предмет, хотя бы и самый отвлеченный, так, чтобы в душе ученика зазвучали ответные струны, и ни на минуту не засыпала его любознательность».

---

Альберт Эйнштейн

# *Педагогический процесс -*

---

- это всегда организация взаимодействия с учениками в различных видах деятельности, а успешность труда учителя определяется характером и содержанием отношений, возникающих в ходе педагогического общения.
-

# Рефлексия -

---

- это «принцип человеческого мышления, направляющий его на осмысление и осознание собственных форм и предпосылок; предметное рассмотрение самого знания, критический анализ его содержания и методов познания; деятельность самопознания, раскрывающая внутреннее строение и специфику духовного мира человека».
-

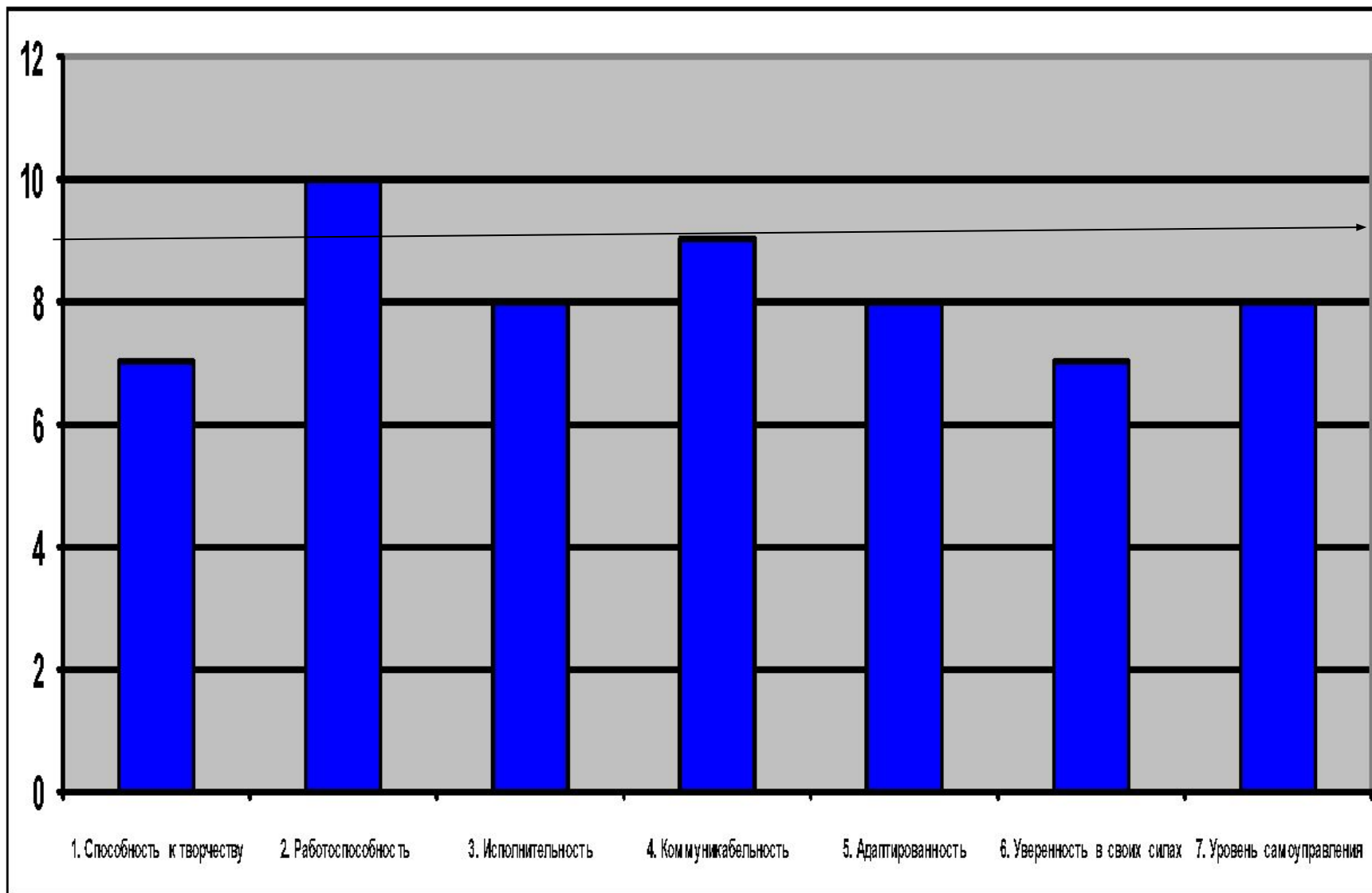
- 
- Установка (готовность, настрой) учителя на постоянную «обратную связь», на умение интерпретировать полученную информацию с позиции ученика, оценивать результативность и целесообразность предпринимаемых им педагогических решений учебно-воспитательных задач и социально-психологических ситуаций – важное условие развития его профессионализма.
-



# ***Педагогическая диагностика -***

---

- процесс распознавания различных педагогических явлений и определение их состояния в определенный момент на основе использования необходимых для этого параметров.
-

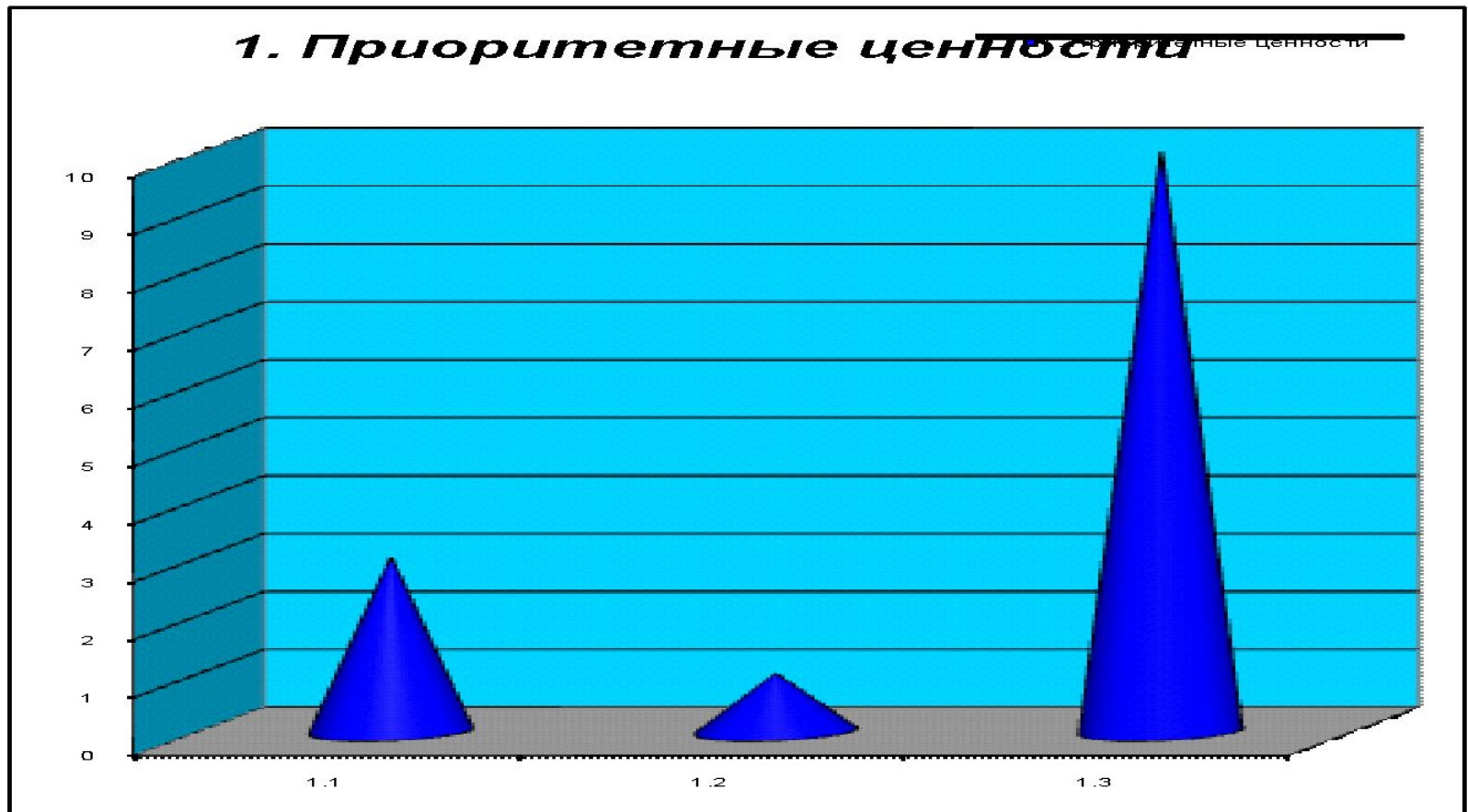


## График оценки готовности и адаптированности педагогов СОШ №8

| Характеристики               | 1     | 2 | 3 | 4 | 5      | 6 | 7 | 8 | 9      | 10 | 11 | 12 |  |   |
|------------------------------|-------|---|---|---|--------|---|---|---|--------|----|----|----|--|---|
|                              | слабо |   |   |   | хорошо |   |   |   | сильно |    |    |    |  |   |
| 1. Способность к творчеству  |       |   |   |   |        |   | * |   |        |    |    |    |  |   |
| 2. Работоспособность         |       |   |   |   |        |   |   |   |        | *  | *  |    |  |   |
| 3. Исполнительность          |       |   |   |   |        |   |   | * |        |    |    |    |  | * |
| 4. Коммуникабельность        |       |   |   |   |        |   |   |   |        | *  |    |    |  |   |
| 5. Адаптированность          |       |   |   |   |        |   |   | * |        |    |    |    |  |   |
| 6. Уверенность в своих силах |       |   |   |   |        |   | * |   |        |    |    |    |  |   |
| 7. Уровень самоуправления    |       |   |   |   |        |   |   | * |        |    |    |    |  |   |

---

# Психологический портрет учителя



# Психологический портрет учителя

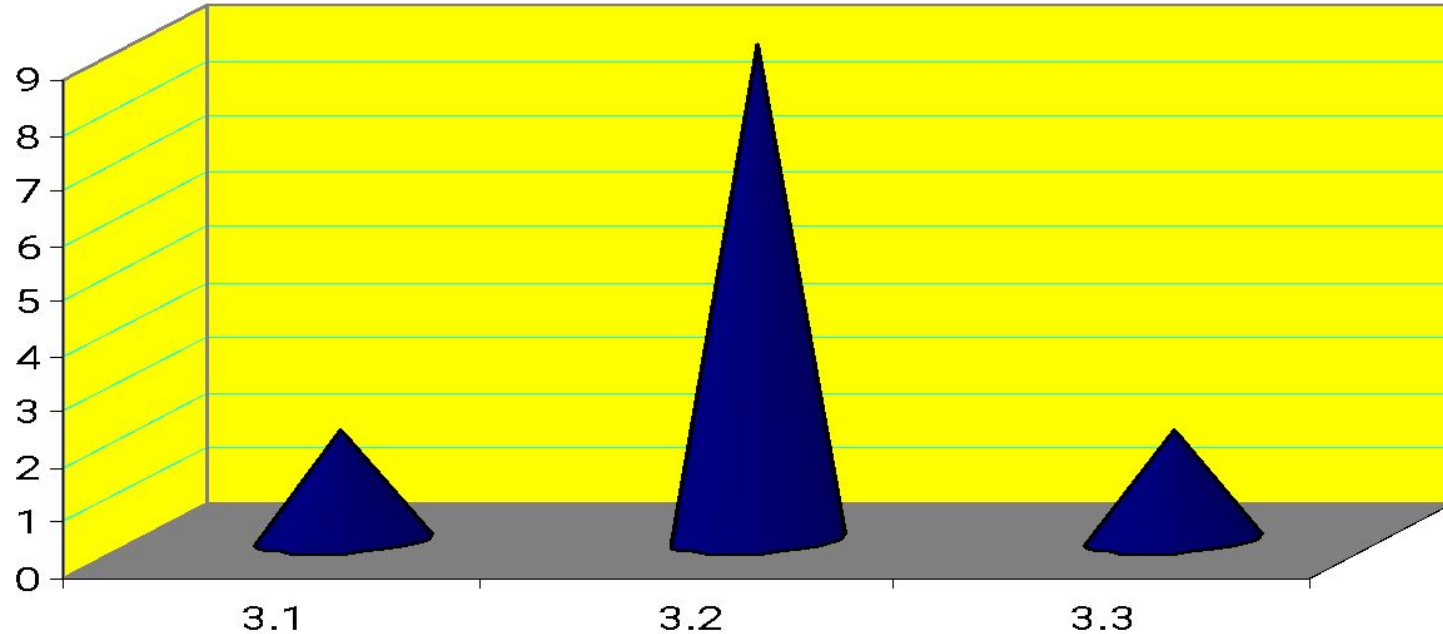
---



# Психологический портрет учителя

---

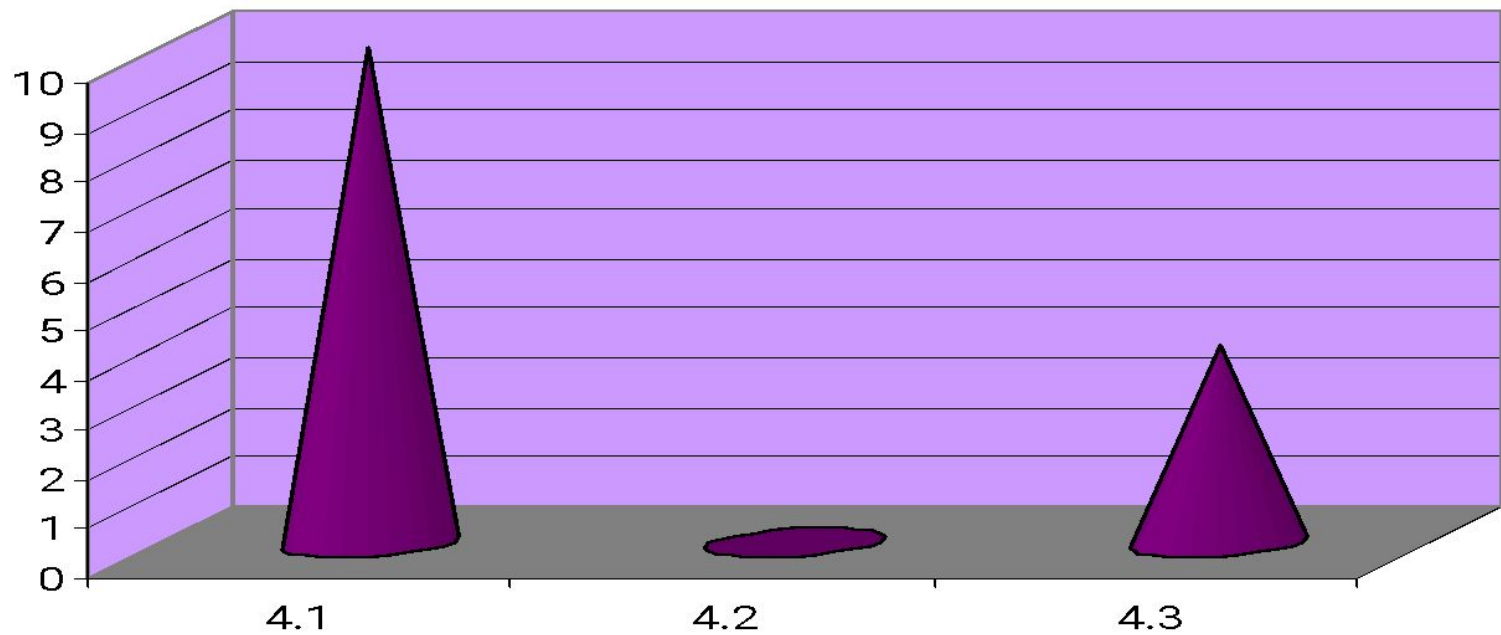
## ***3. Самооценка***



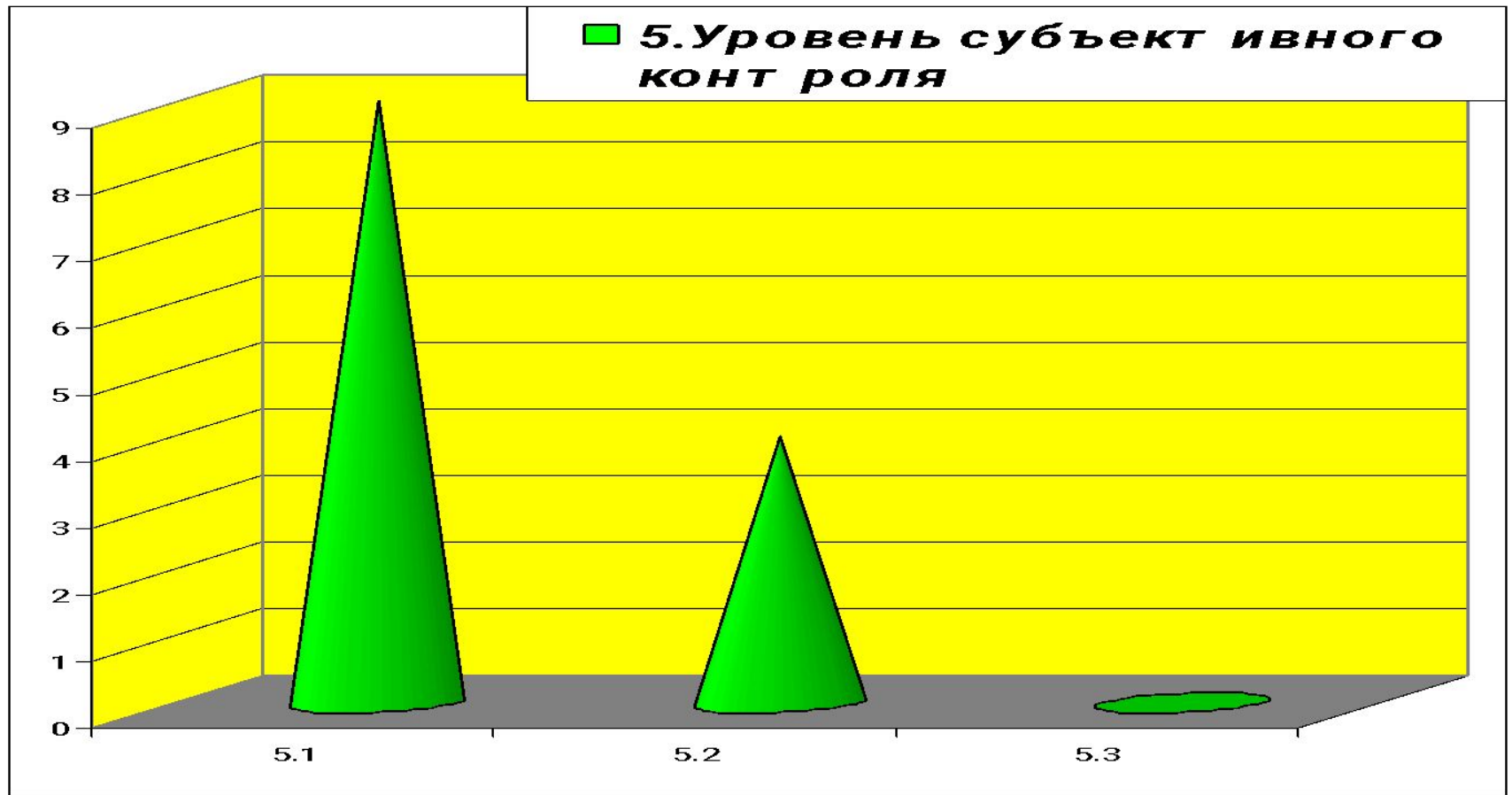
# Психологический портрет учителя

---

## ***4. С т и л ь п р п о д а в а н и я***



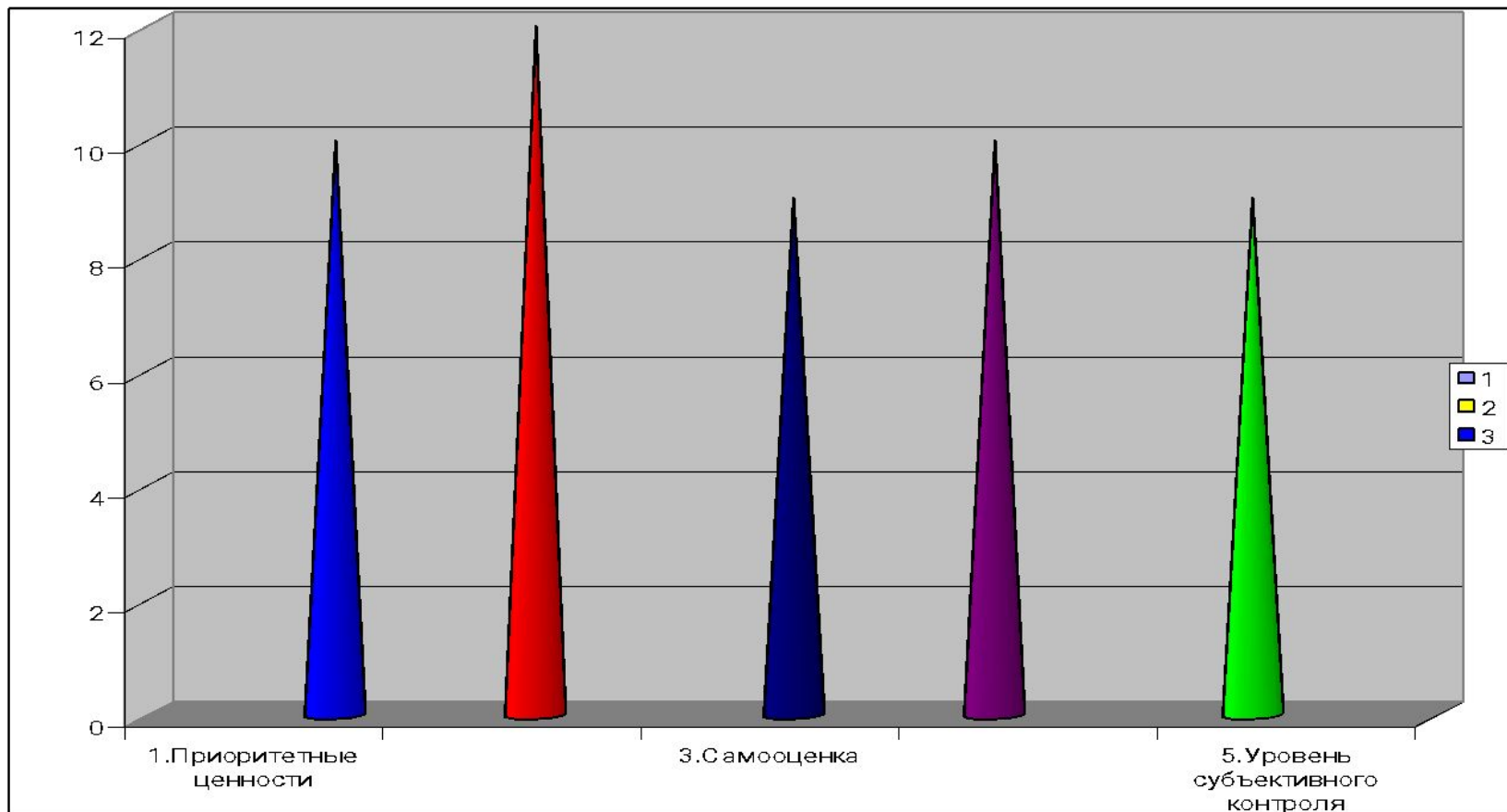
# Психологический портрет учителя





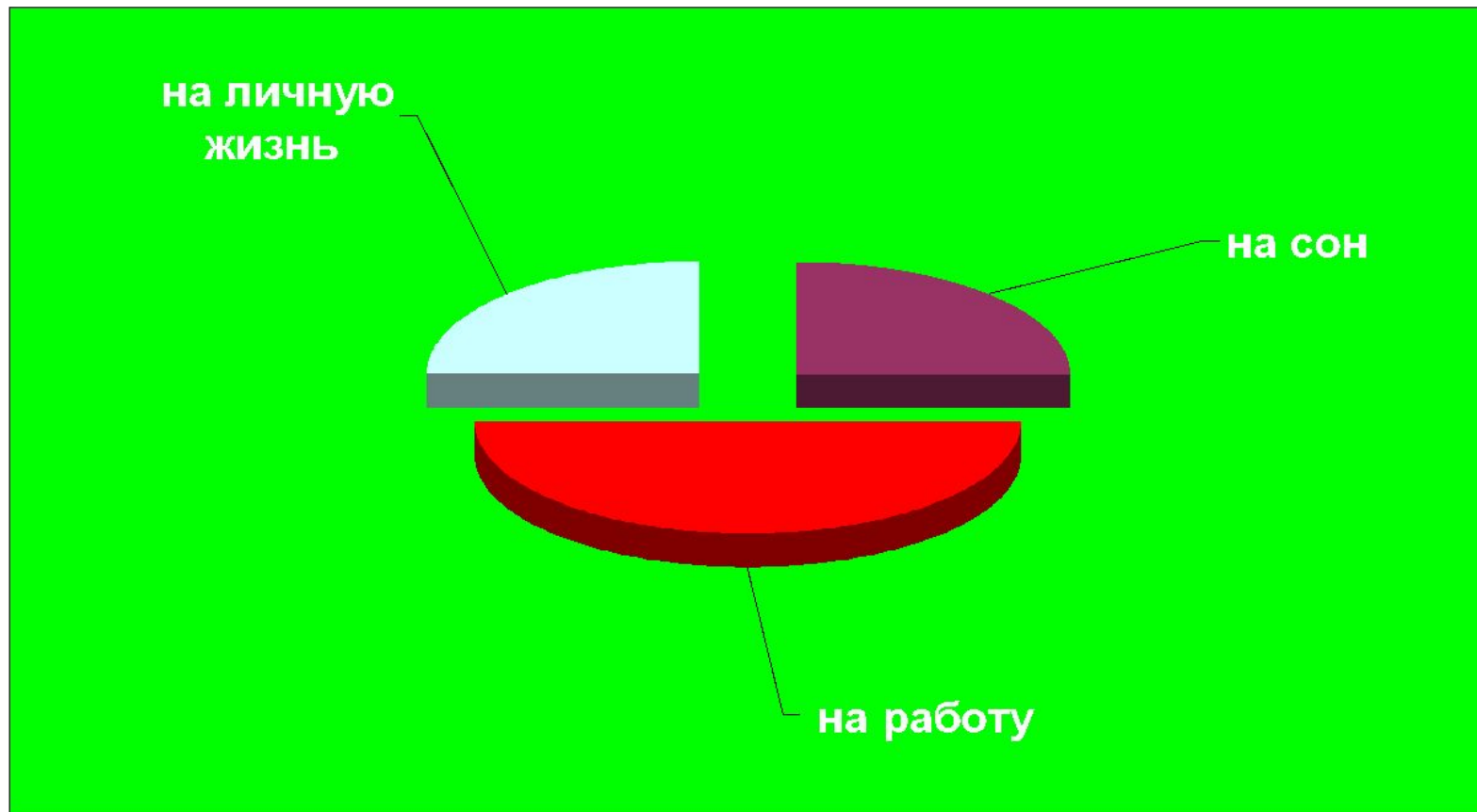
# Психологический портрет учителя

---



# Сколько времени Вы тратите:

---



---

Таким образом, в развитии психологической компетентности главная роль отведена

- самосовершенствованию,
  - профессиональному и личностному самосознанию,
  - выделению своих профессиональных позиций.
-

---

***Уважаемые учителя!  
Добрые, злые и никакие  
Капитаны на мостике корабля.  
Удачи вам, дебютанты и асы.  
Удачи! Особенно по утрам,  
Когда вы входите  
В школьные классы,  
Одни - как в клетку,  
Другие – как в храм.***

**Р. Рождественский**

---