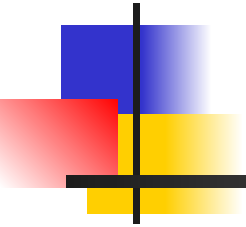


# **Коррекция личностных особенностей подростков с девиантным поведением**



# Актуальность исследования.

Подростковый период - период отчуждения от взрослых, поиск себя в группе сверстников.





# Гипотеза исследования:

---

коррекция личностных особенностей подростков с девиантным поведением будет более эффективной, если:

- - выявить личностные особенности подростков с девиантным типом поведения;
- - осуществить взаимодействие школы и семьи;
- - обеспечить коррекцию девиантного поведения у подростков.



# Цель и задачи исследования

---

**Цель исследования:** раскрыть теоретические аспекты личностных особенностей подростков с девиантным поведением, разработать содержание коррекционной работы с ними.

## **Задачи исследования:**

- раскрыть теоретические аспекты личностных особенностей подростков с девиантным поведением;
- определить методы коррекции подростков с девиантным поведением;
- разработать программу коррекции девиантного поведения и экспериментально проверить ее эффективность.

# экспериментальная база исследования

Специальная (коррекционная)  
общеобразовательная школа №10  
VIII вида.



В исследовании  
принимали  
участие 60  
подростков в  
возрасте 13-14 лет.

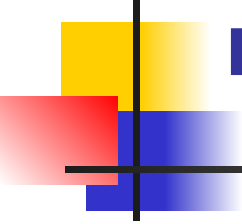


# Методики исследования

---

- изучение учетно-профилактической документации подростков с девиантным поведением;
- социальный портрет подростка с девиантным поведением;
- Патохарактерологический Диагностический Опросник А.Е Личко;
- методика диагностики склонности к отклоняющемуся поведению А.Н. Орел;
- методика диагностики показателей и форм агрессии Басса-Дарки.

# Этапы проведения предупреждения девиантного поведения у подростков:



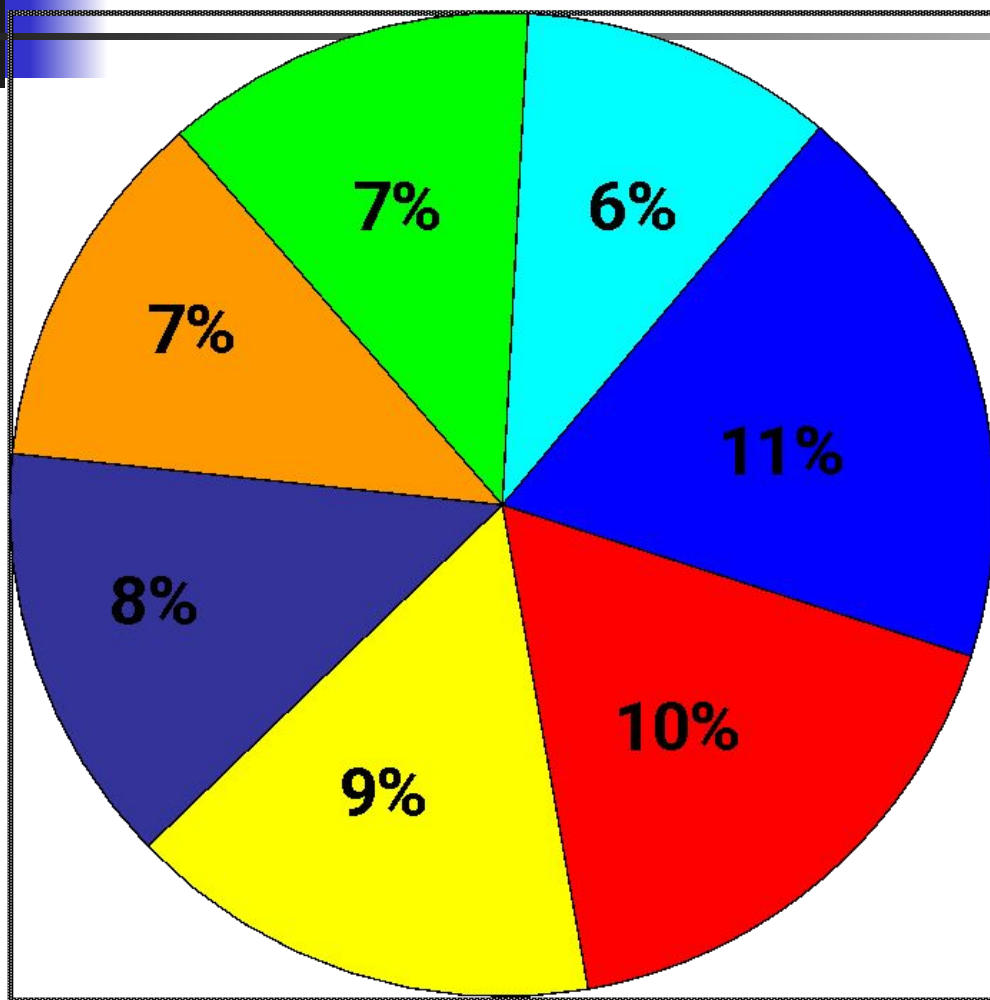
---

- Первый этап. Информационно-просветительская работа для родителей подростков с девиантным поведением.
- Второй этап. Информационно-просветительская работа с педагогами работающими с подростками
- Третий этап. Представляет собой психологический тренинг с подростками.



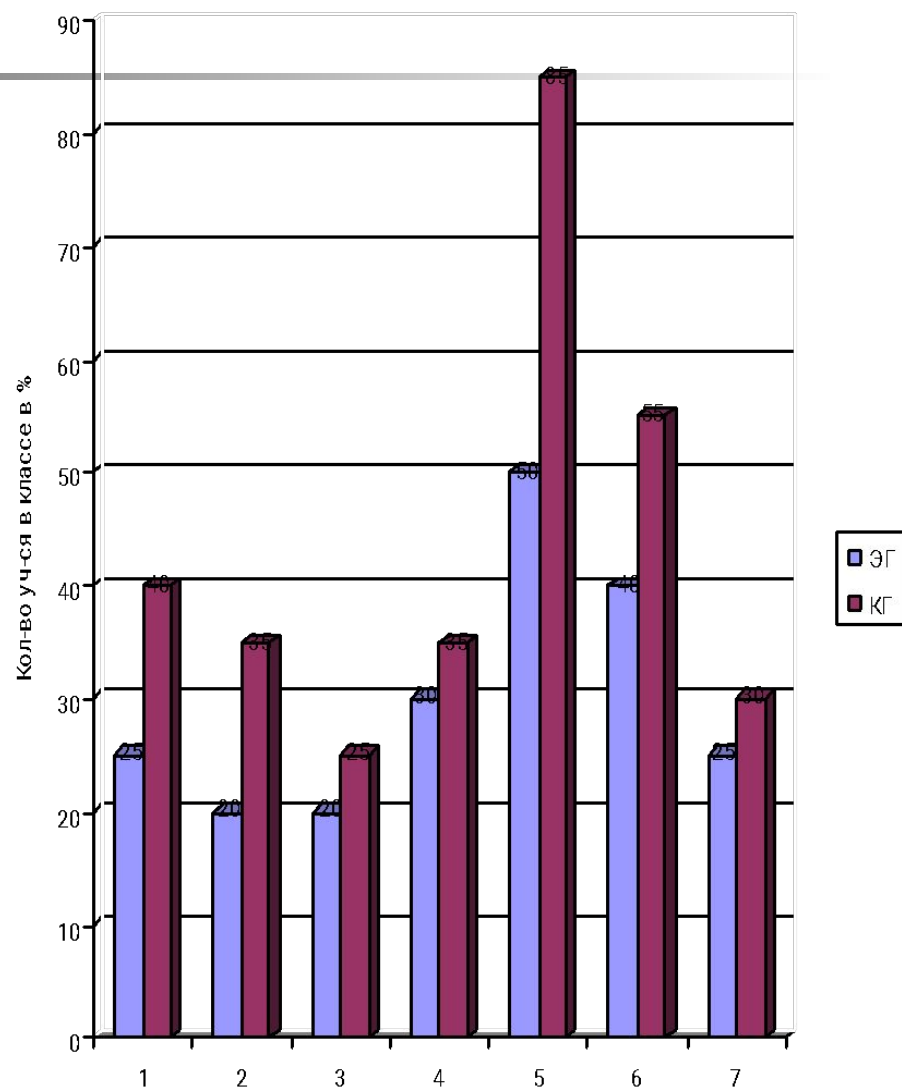
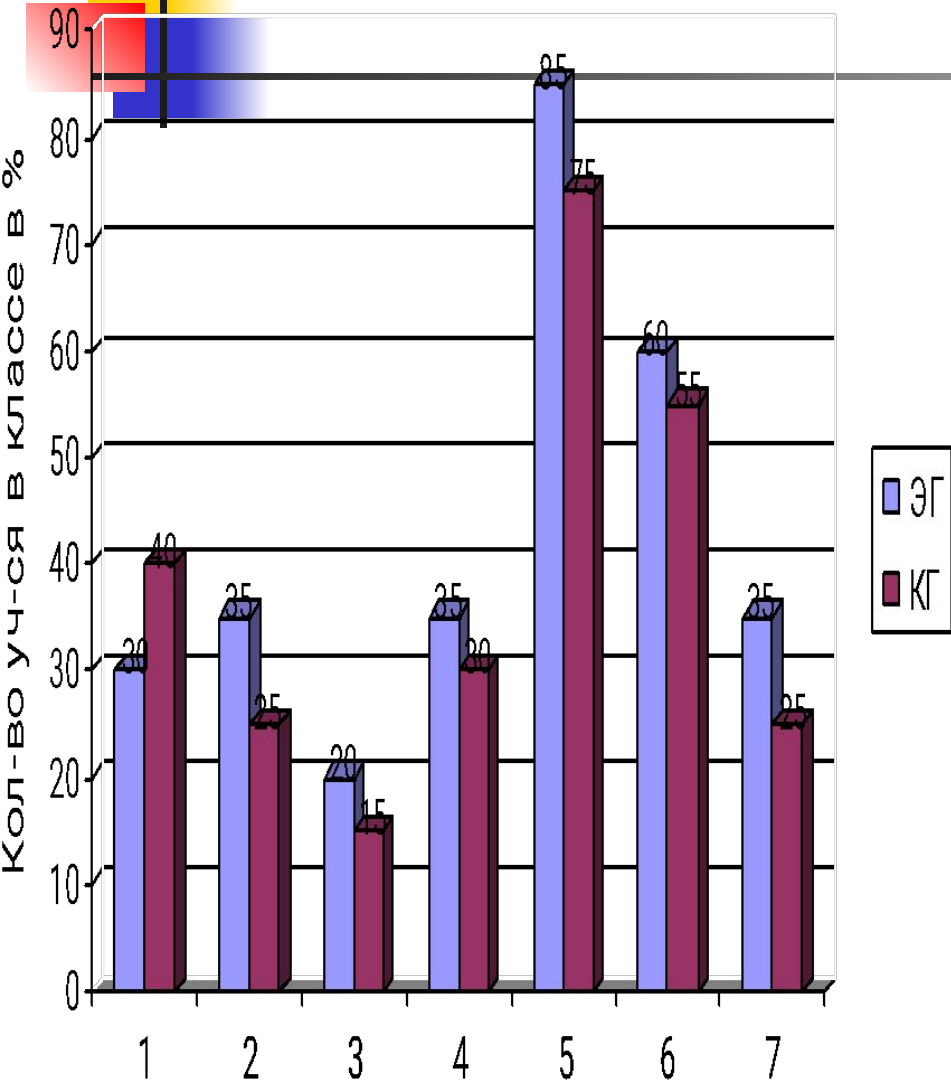


# качества, которыми обладают подростки с девиантным поведением



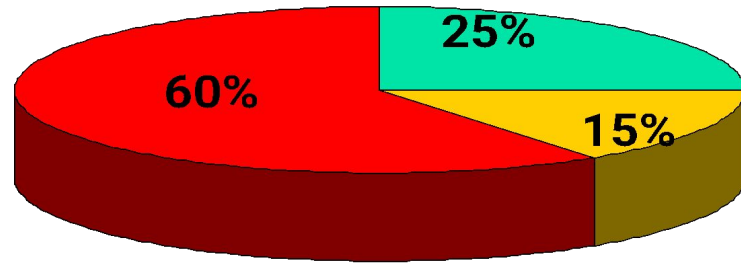
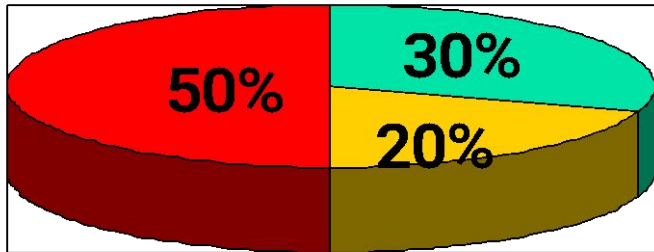
- подверженность внешнему влиянию
- скрытость
- эмоциональная неустойчивость
- вспыльчивость
- агрессивность
- неадекватная реакция
- конфликтность

# Результаты диагностики склонности отклоняющегося поведения

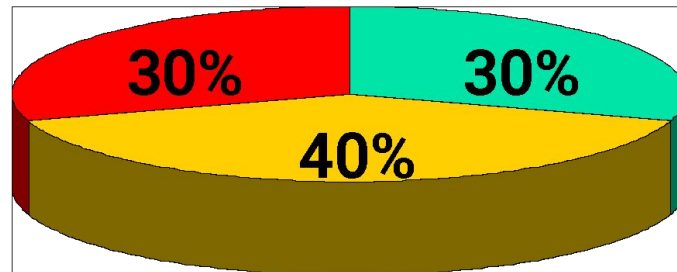
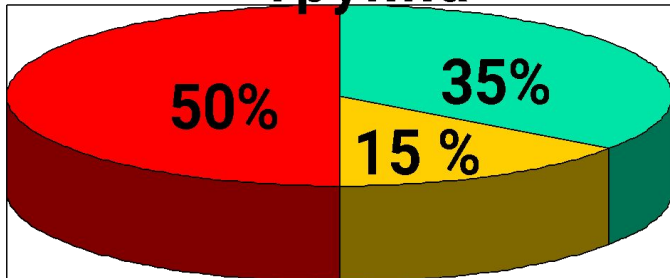


# Динамика уровня агрессивности

контрольная группа



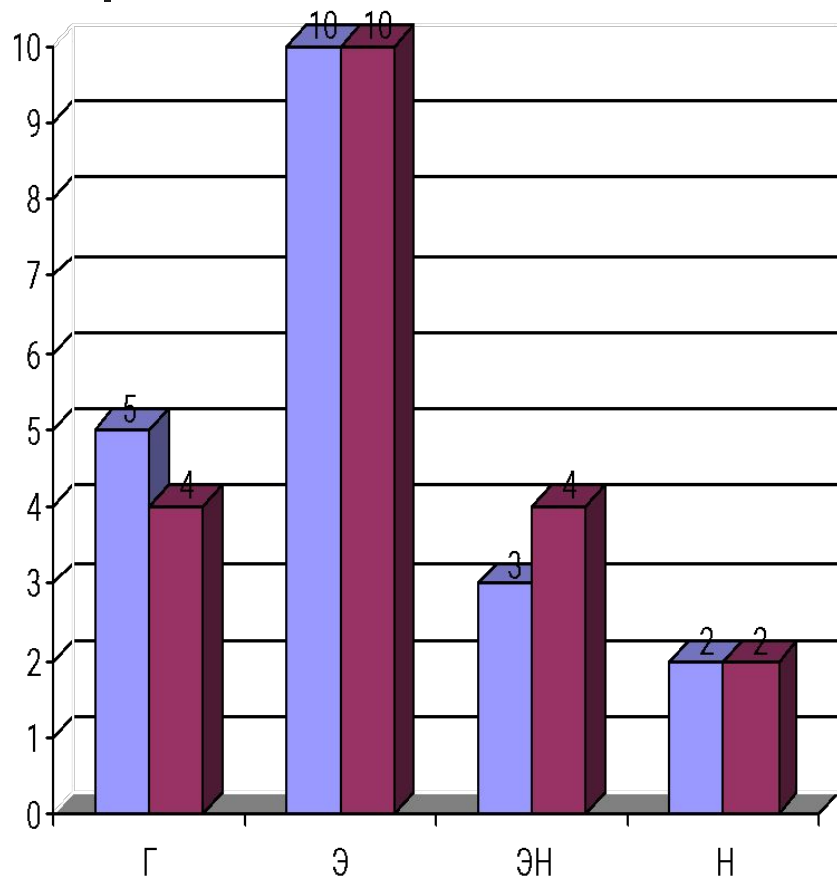
экспериментальная группа



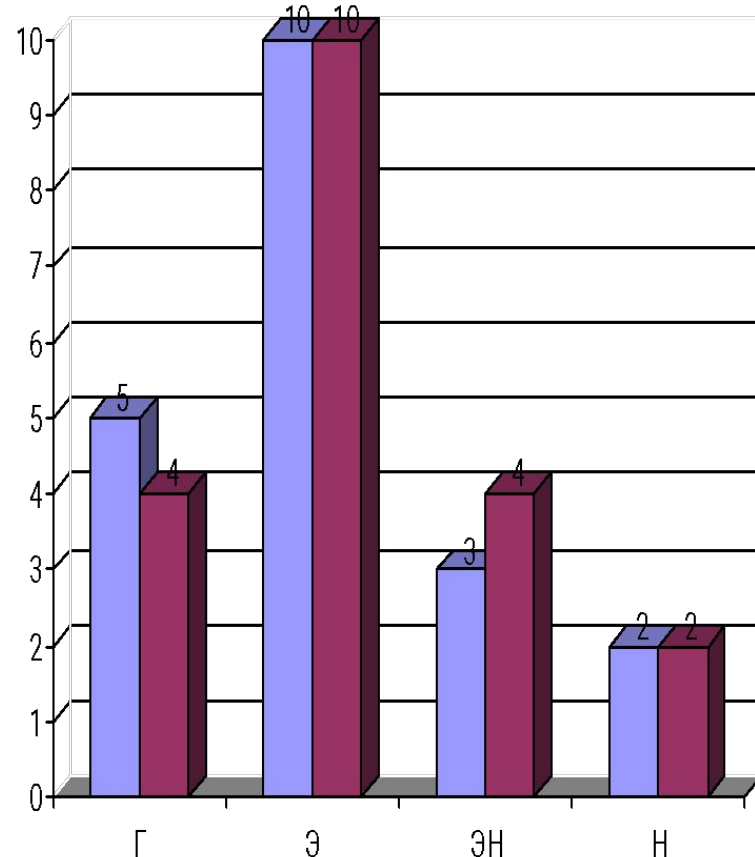
■ низкая  
■ средняя  
■ высокая

# результаты диагностики проведенной методики А.Е. Личко

Показатели акцентуаций характера



Типы акцентуаций характера



Типы акцентуаций характера





# заклучение

---

Результаты опытно-экспериментальной работы подтверждают выдвинутую гипотезу и свидетельствуют о том, что реализованные в эксперименте психолого-педагогические коррекционные мероприятия снижают девиации в поведении подростков.

**СПАСИБО ЗА ВНИМАНИЕ!**

---

