

Мастер - класс

Я в мире

профессий

Подготовила: педагог-психолог
Горяинова Н.Н.
МОУ Казацкая СОШ

У. Джеймс

"... Наше самоощущение в этом мире зависит исключительно от того, кем мы вознамерились стать и что мы вознамерились совершить"

Направления деятельности школьного психолога

- – дети как субъекты адаптации к новым образовательным условиям;
- - будущие первоклассники;
- - дети девиантного поведения;
- - дети с нарушениями в поведенческой сфере (агрессия. гиперактивность)
- - дети с нарушениями в эмоциональной сфере (тревожность, застенчивость, страхи);
- - дети как субъекты интеллектуального развития
- - одаренные дети;
- - старшеклассники на этапе оптации (предпрофильная подготовка, профильное обучение, профессиональное самоопределение).

ДИАГНОСТИКА

распознавание определенного объекта или системы путем быстрой регистрации его существенных параметров и последующего отнесения его к определенной психодиагностической категории

Цели диагностики

Сбор информации об особенностях человеческой психики. Установление, фиксирование и описание в упорядоченном виде психических различий как между людьми, так и между группами людей

Психопросвещение

Знакомство с современным
миром профессий и
потребностями на рынке труда

Профдиагностика

- выявление свойств нервной системы (темперамент, характер), интересов, склонностей и способностей учащихся;



определение мотивации профессионального выбора;



оценка профессионального личностного типа;



определение соответствия «профиля личности» и профессиональных требований

Развивающие занятия



формирование позитивного образа жизни, умение ставить реальные цели и выбирать адекватные способы их достижения;



помощь в решении проблемы профессионального выбора;



Формирование у подростка готовности самостоятельно и осознанно строить и корректировать в процессе жизни свои профессиональные и жизненные перспективы

Профконсультирование

Оказание подросткам и их родителям помощи в выборе профессии

Программа предпрофильной подготовки
учащихся **8-9** классов

«Я в мире профессий»

Цели программы:

- - формирование позитивного образа жизни;
- - умения ставить реальные цели и выбирать адекватные способы их достижения;
- - помочь в решении проблемы профессионального выбора;
- - готовность самостоятельно строить и корректировать в процессе жизни свои профессиональные и жизненные перспективы

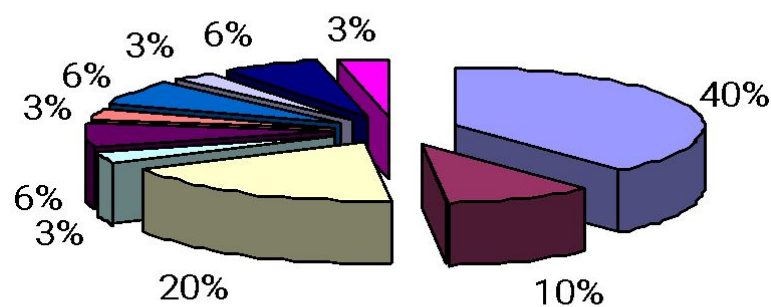
Задачи программы

- -дать подростку знания о самом себе и научить его получать эти знания самостоятельно;
- - определить степень соответствия «профиля личности» и профессиональных требований, при необходимости внести коррективы в профнамерениях учащихся;
- - сформировать ответственное отношение к своему будущему, умение реалистически оценивать свои возможности, представления о жизненных ценностях;
- - оказать морально-эмоциональную поддержку самоопределяющимся подросткам

Ожидаемые результаты

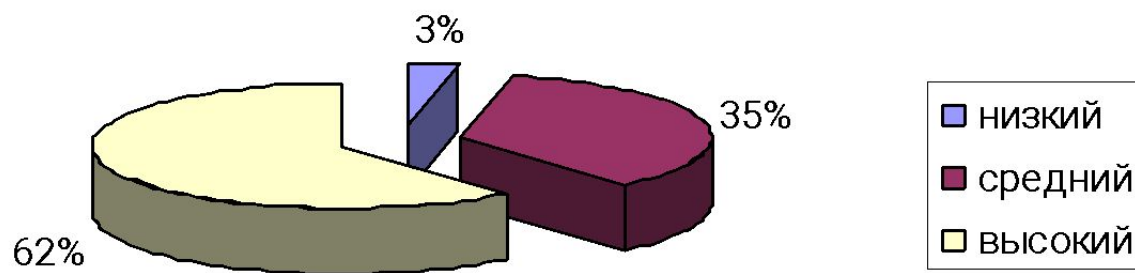
- - осознать свои личностные особенности, интересы и склонности;
- - получить и уметь использовать информацию об учебных заведениях и различных профессиях;
- - научиться пользоваться правилами выбора профессии;
- - определиться в выборе будущей профессиональной деятельности и при необходимости уметь корректировать свой выбор в зависимости от рынка труда;
- - обрести уверенность в себе и уметь представить свои возможности потенциальному работодателю.

Карта интересов методика А.Е.Голомштока

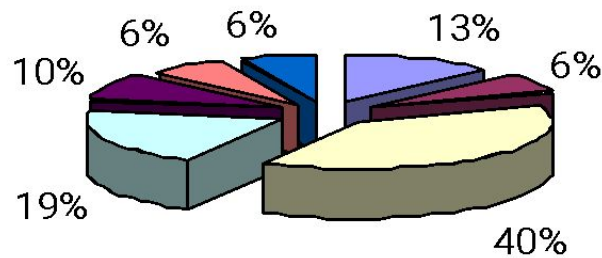


- | | |
|---|---|
| ■ Математика | ■ Физика |
| ■ экономика | ■ география |
| ■ медицина | ■ строительство |
| ■ военные специалисты | ■ журналистика |
| ■ педагогика | ■ физ. культура |

Опросник способностей (коммуникативные и организаторские)



Изучение склонностей



Физические

организаторские

математические

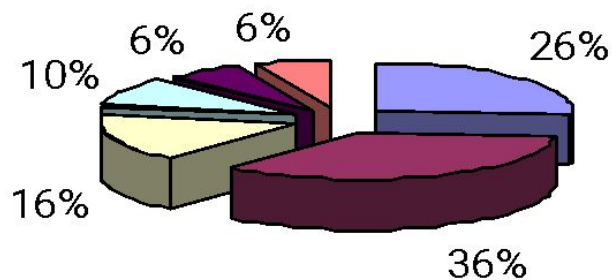
конструкторско-технические

артистические

коммуникативные

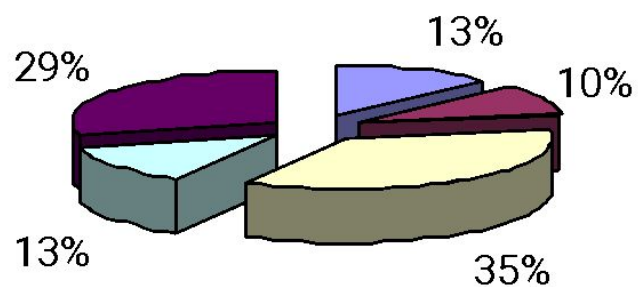
музыкальные

Определение типа личности методика Д.Холланда



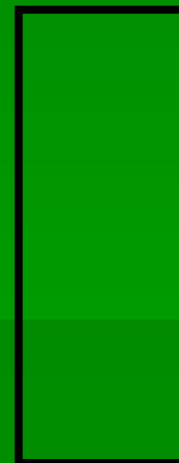
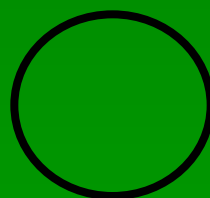
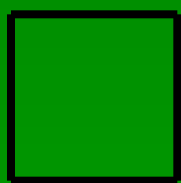
- реалистический тип
- интеллектуальный тип
- социальный тип
- конвенциальный тип
- предприимчивый тип
- артистический тип

Дифференциально-диагностический опросник (ДДО) методика Е.А.Климова


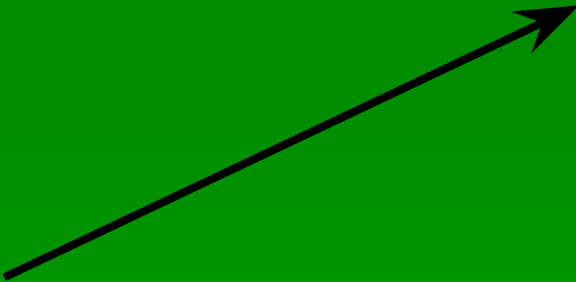
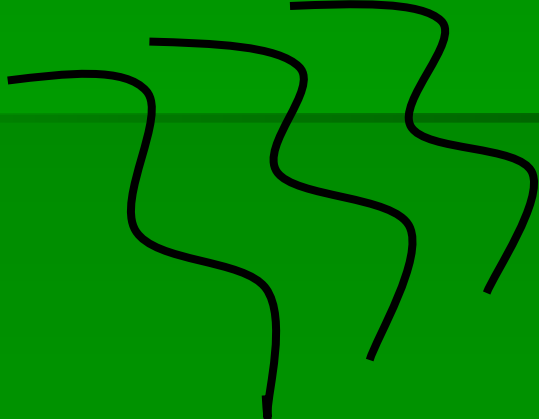
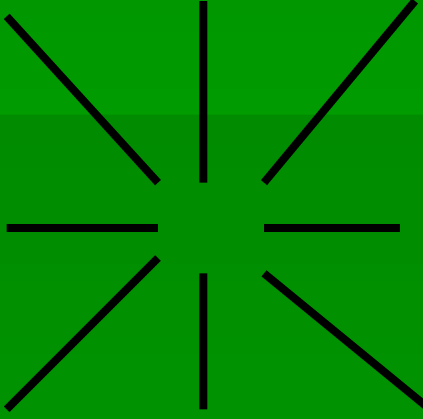


- человек-человек
- человек-художественный образ
- человек-знаковая система
- человек-природа
- человек-техника

Изучение личности с помощью психогеометрического теста



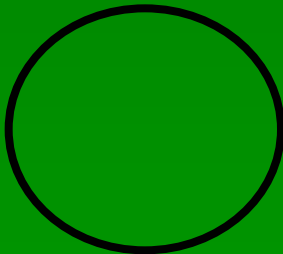

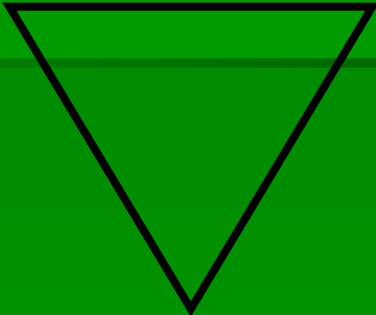
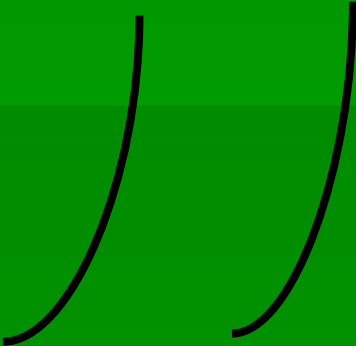
Определение характера

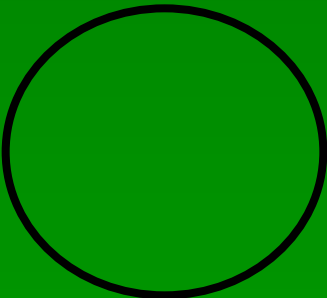
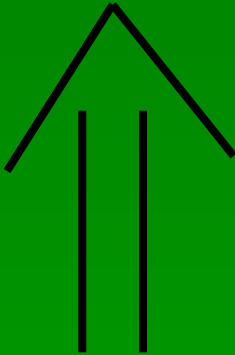


а б

в г

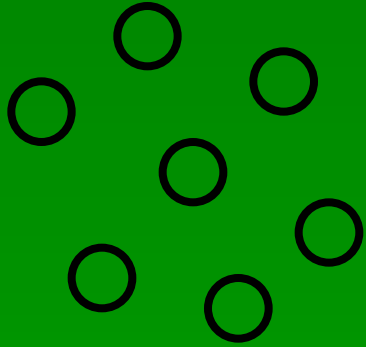
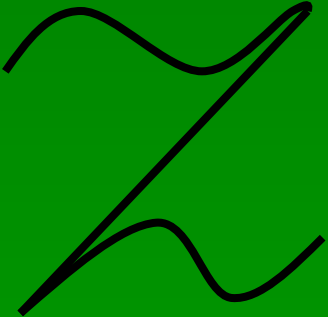

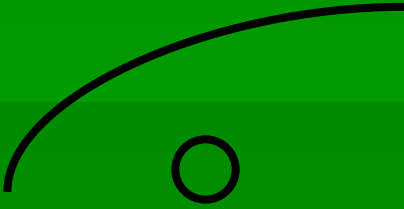
Определение характера

	
	
а	б
в	г

Определение характера

	
	
а б	в г

Определение характера

 <p>а</p>	 <p>б</p>
 <p>в</p>	 <p>г</p>

Результаты

- Движение а – 4 б – 8 в – 2 г – 10
- Спокойствие а – 10 б – 8 в – 2 г – 4
- Уверенность а – 10 б – 8 в – 6 г – 2
- Неуверенность а – 10 б – 8 в – 2 г – 6