

Мягкий знак - показатель мягкости согласного в середине слова

Урок русского языка

2 класс

ГОУ СОШ №78

Санкт-Петербург

Учитель: Школьная

Юлия Николаевна

мёд
ряд
пень ***Ь***
рис
ЛЮК

дь, нь, съ, дьь, ньь, съь...

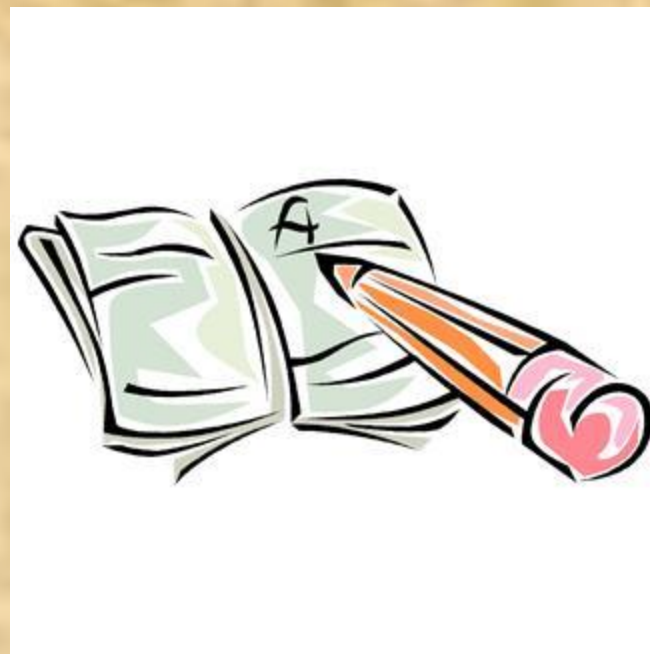
Соль, гусь, ель, пенъ.



карась яблонька апрель

альбом лошадь пальцы

*Работа над
упражнением № 152*



Физминутка



Ребус

~~И~~ а ”

пальто

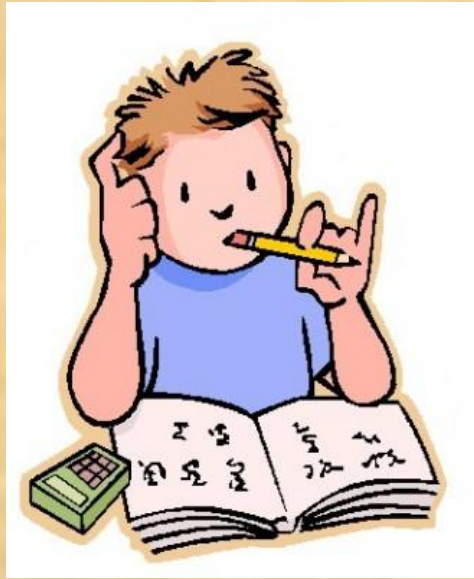
Ъ





ходить в пальтоо
надеть пальтоо
гулять без пальтоо

Вопрос Почемучки



*Надеть пальто
или
одеть пальто?*

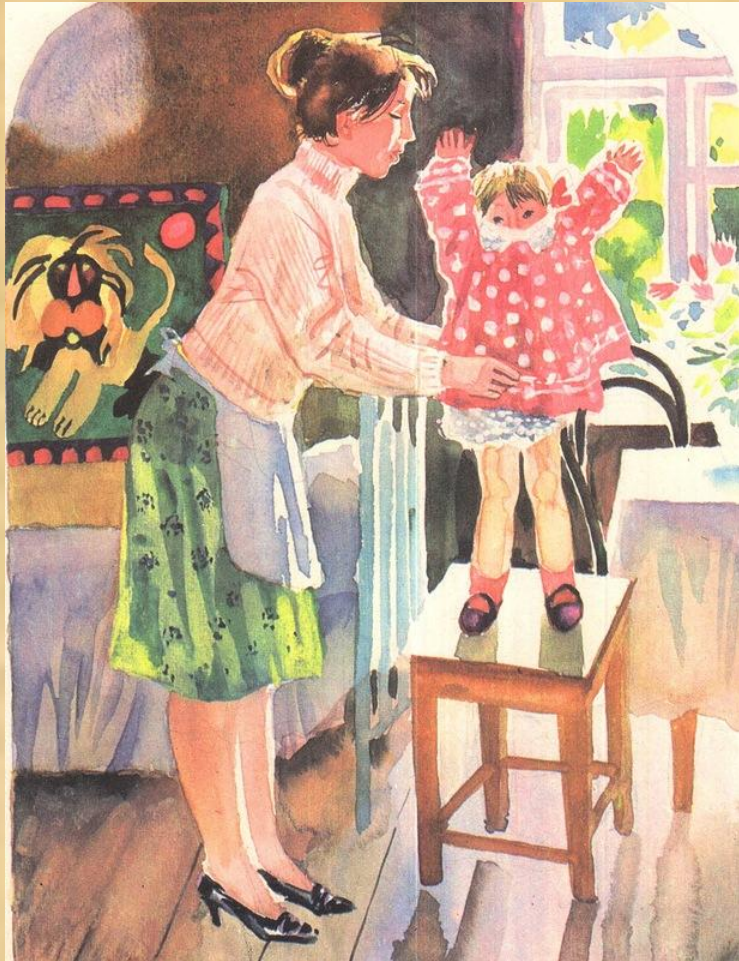
Проверь себя: учебник стр. 88

Надеть на себя

*Вместо шапки на ходу
он надел сковороду...*

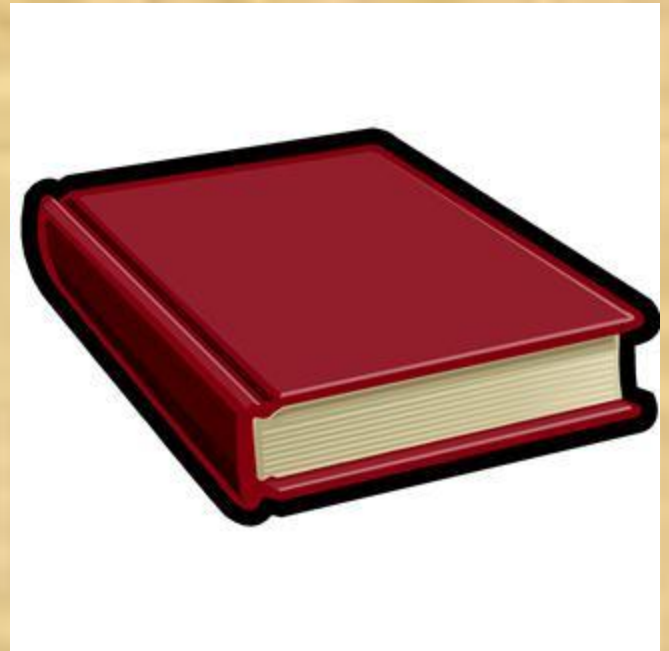


*Одеть кого-то,
кому-то*



Мама одевает дочку.

*Работа
с учебником упр. 153*



Домашнее задание

упр. 155.



Спасибо за урок!