A decorative graphic on the left side of the slide, consisting of a light green vertical bar and a dark blue horizontal bar with rounded ends.

**Сматрел, дежурили,  
покармили, выглодил,  
сламали, замаразки,  
галадал.**

**«Кто меня признаёт.**

**Тот в беду попадёт»**

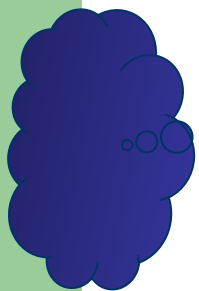
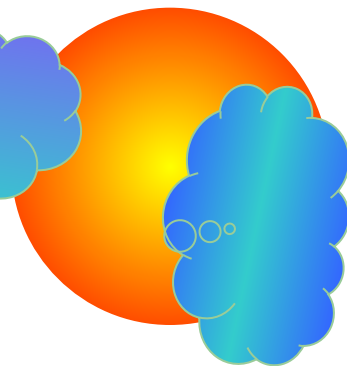
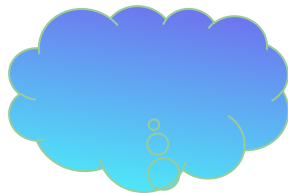
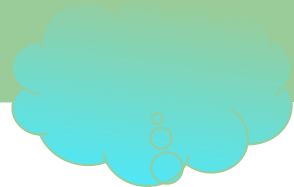
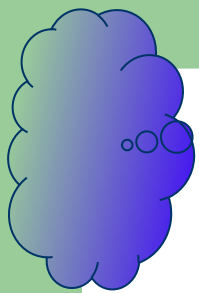




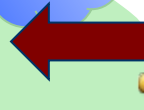
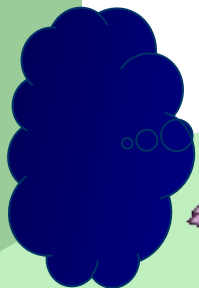
**Чтоб волновались каждый день  
родители,  
Чтоб спокойны были за рулём  
водители.  
На мостовой – играть,  
кататься,  
Если здоровым хочешь остаться!**



**Правила эти помни всегда,  
Чтоб случилась с тобою беда!  
С площадки трамвая сходя,  
забудь  
Направо взглянуть: безопасен ли  
путь?**



**Ребята, берегите зрение!**



**Хорошие друзья в беде**

**(не) говори.**

**Друзей и водой**

**(не) оставят.**

**Новых друзей наживай,  
а старых**

**(не) разольёшь.**

**Чего (не) знаешь**

**(не) течёт.**

**Под лежащий камень вода**

**(не) теряй.**

# Друзья природы.

Природу надо охранять. Друг портит деревья в лесу, режет кору, ломает ветки. Друг разрушает птичьи гнёзда, разжигает костры. Друзья природы оставляют мусор в лесу.



# Правописание частицы НЕ с глаголом



Подготовила: Волчкова О. В.