

ПРИЧАСТИЕ КАК ЧАСТЬ РЕЧИ

Эпиграфы

Сии глагольные имена служат сокращению человеческого слова, заключая в себе имени и глагола силу.

М.В. Ломоносов

Причастие – это часть речи, причастная глаголу в образе прилагательного.

В.И. Даль

Определения причастий

- **Причастие – самостоятельная часть речи...**
(М.В. Ломоносов, академик Н.М. Шанский и другие)
- **Причастие – особая форма глагола...**
(Академик Л.В. Щерба, М.М. Разумовская и другие)
- **Причастие – отглагольное прилагательное...**
(Академик Ф.И. Буслаев и другие)
- **«Причастия... обыкновенно избегаются в разговоре. Мы не говорим: *карета, скачущая по мосту; слуга, метущий комнату*; мы говорим: *которая скачет, который метет* и пр. – заменяя выразительную краткость причастия вялым оборотом», - А.С. Пушкин**

Спишите. Найдите причастия и прилагательные. Определите их синтаксическую роль

- Выглянувший солнечный луч.
- Серебристые сверкающие звёзды.
- Холодное бушующее море.
- Освещённая уютная комната.

Проверка задания

- *Выглянувший* солнечный луч.
- Серебристые *сверкающие* звёзды.
- Холодное *бушующее* море.
- *Освещённая* уютная комната.

Выделенные словосочетания замените причастиями

- Небо, **которое светлеет-?**
- Голос, **который звенит-?**
- Задача, **которую решили-?**

Проверка задания

- **Светлеющее** небо
- **Звенящий** голос
- **Решённая** задача

Морфологические признаки причастия

Причастие имеет признаки двух частей
речи

прилагательного

1. Какой?
2. **изменяется**

по род. числам, падежам

Лист (какой?) желтеющий
Трава (какая?) желтеющая
Поле (какое?) желтеющее
Колосья (какие?) желтеющие

глагола

1. Какой?
2. **изменяется**

Числам, временам



Настоящее время

- ущ, -ющ, -ящ, -ем...

Прошедшее время

-вш, -нн, -енн...

Родословное древо причастия



Странная , друзья, часть речи я –
Не предлог и не наречие.



И союзы, и частицы
мне не братья, не сестрицы!



Но в кого же я пошел?!!



Стать свою мне дал глагол

Синеть → **синеющий** - наст. вр., несов. вид

Посинеть → **посиневший** - прош. вр., сов. вид

Так же основа, время, вид.

Может, я его гибрид?



Ну, а если быть внимательней,
Очень схож я с прилагательным:



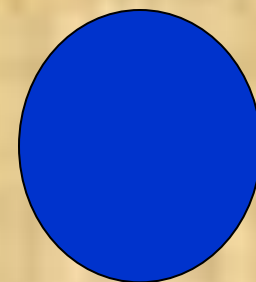
Белый – бела.

Увлеченный – увлечена.



(Какой?) Синий шар

(Какой?) Синеющий шар



Те же формы, окончания

Не остались без внимания.

**В предложении ролью схожи,
Словно близнецы, похожи.**

Синий шар виднеется вдали.
~~~~~

***Синеющий шар виднеется вдали.***  
~~~~~



**Вот такое я явление -
Всем имею я почтение,
Уважение, участие.
Не узнали?**



Я - ПРИЧАСТИЕ!



I. Отметить причастие в каждом столбце

1. Читающий

2. Читать

3. Читательский

4. Читая

1. Писать

2. Письменный

3. Написанный

4. Напиши

1. Красноватый

2. Краснеющий

3. Краснеть

4. Красный

Ответ: (1, 3, 2)

II. Найти соответствие

1. Белел	→	а) глагол;
2. Белеющий	↘	б) прилагательное;
3. Белизна	→	в) существительное;
4. Беленький	↗	г) причастие.

Ответ: (1а, 2г, 3в, 4б)

III. Указать строчку, в которой все слова являются **причастиями**

1. Медленный, рассыпанный, желтеющий.
2. Озаренный, читающий, очаровавший.
3. Волшебный, чарующий, прекрасный.

Ответ: (2)

IV. Выбрать предложения с причастием

1. **Блестевший** на солнце снег слепил глаза.

2. Снеговые вершины холодно блестели.
3. Волшебные звуки мелодии очаровывали.
4. **Сверкающий** иней опушил деревья.

Ответ: (1, 4)

Критерии оценок

1 ошибка – «5»

2 ошибки – «4»

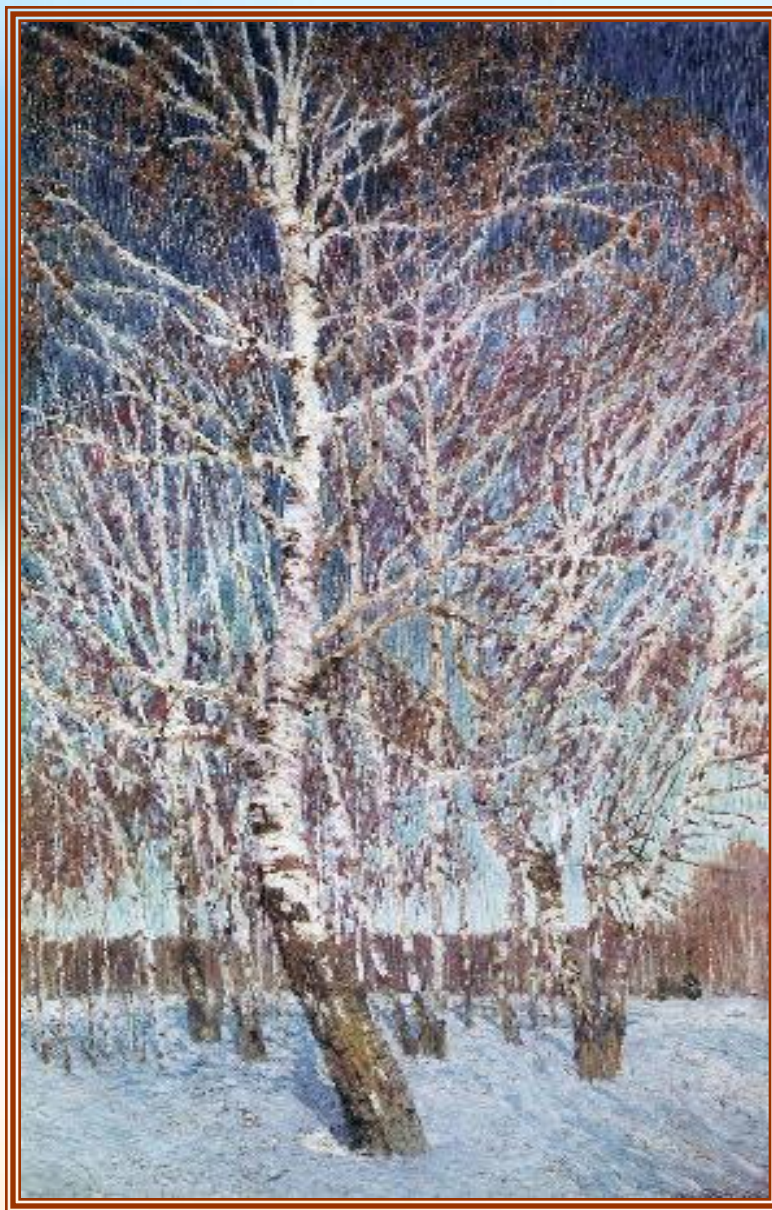
3-4 ошибки – «3»

5 и более ошибок – **не зачтено**

Анализ текста

1. Что может услышать и увидеть человек в зимнем лесу?
2. Если у него чуткая душа, - очень многое.
3. Он услышит музыку заснеженного леса, вальс кружащихся снежных хлопьев, шуршание порхающих снежинок.
4. Увидит берёзки и ели, склонившиеся до самой земли, словно кружевные снежные арки.
5. Чарующая красота мира!
6. Чарующие звуки природы!
7. Остановись и ты перед этой небывалой красотой, и твоя душа наполнится необыкновенной музыкой.

И.Э. Грабарь. Февральская лазурь



И.Э. Грабарь. Иней



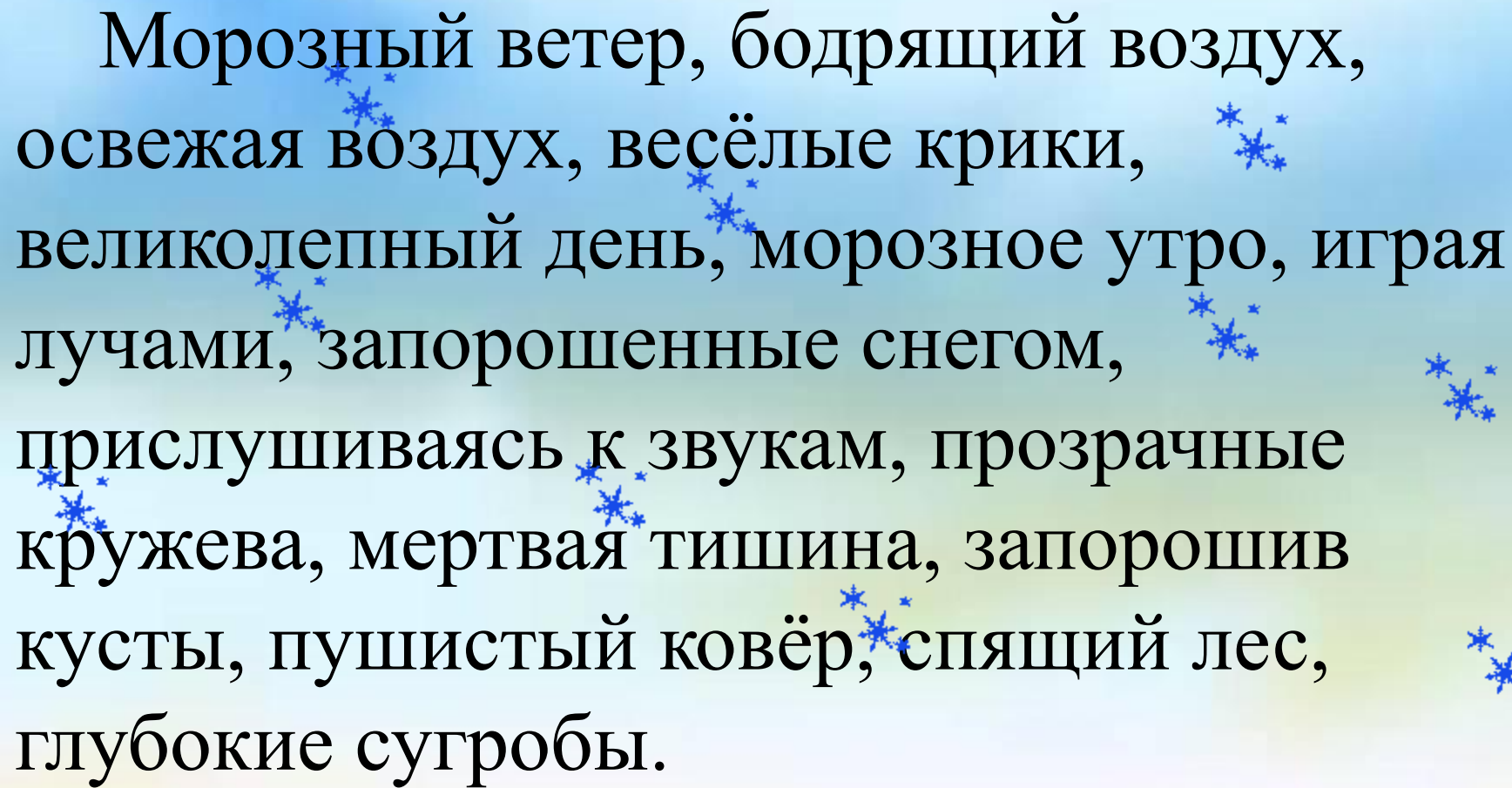
К. Ф. Юон. Русская зима





Анализ текста

1. Что может услышать и увидеть человек в зимнем лесу?
2. Если у него чуткая душа, - очень многое.
3. Он услышит музыку **заснеженного** леса, вальс **кружащихся** снежных хлопьев, шуршание **порхающих** снежинок.
4. Увидит берёзки и ели, **склонившиеся** до самой земли, словно кружевные снежные арки.
5. **Чарующая** красота мира!
6. **Чарующие** звуки природы!
7. Остановись и ты перед этой **небывалой** красотой, и **твоя** душа **наполнится** необыкновенной музыкой.



Морозный ветер, бодрящий воздух,
освежая воздух, весёлые крики,
великолепный день, морозное утро, играя
лучами, запорошенные снегом,
прислушиваясь к звукам, прозрачные
кружева, мертвая тишина, запорошив
кусты, пушистый ковёр, спящий лес,
глубокие сугробы.

Что нового открыли
для себя на уроке?



На сегодняшнем уроке я узнал, что кроме
глагола и прилагательного есть...

Итоги урока

1. Какая часть речи называется причастием?
2. Какие морфологические признаки имеет причастие?
3. Что обозначает эта часть речи?
4. На какие вопросы отвечает?
5. Какие морфологические признаки имеет?
6. Какова синтаксическая роль?



Домашнее задание

- Закончить творческую работу по тексту.
- Написать миниатюру, используя причастия. *«На свете чудеса рассеяны повсюду...»*

(Можно в стихах)