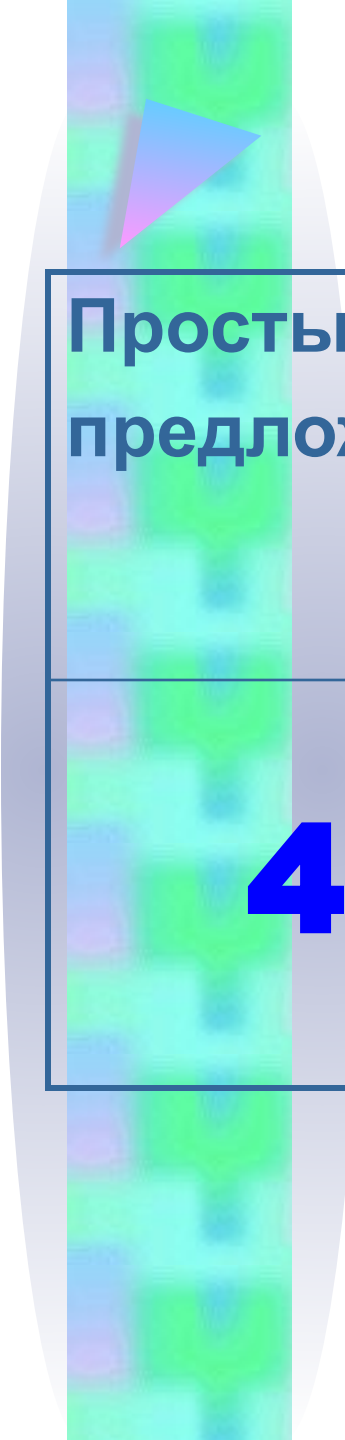


Сложноподчиненное предложение с придаточным определительным

Урок в 9 классе



Простые
предложения

БСП

ССП

СПП

4

1

3

2

5

Сложные предложения

```
graph TD; A[Сложные предложения] --> B[бессоюзные]; A --> C[союзные]; C --> D[ССП]; C --> E[СПП]
```

бессоюзные

союзные

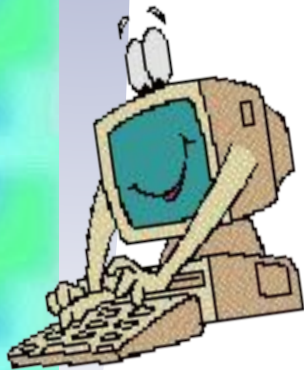
ССП

СПП

Цели урока: формирование умений :

- ❖ *находить придаточные определительные в составе сложноподчиненного предложения;*
- ❖ *производить их синонимическую замену там, где это необходимо и возможно;*
- ❖ *правильно употреблять в речи данные виды предложений;*
- ❖ *правильно расставлять знаки препинания (выделять придаточные запятыми);*
- ❖ *составлять схемы предложений с придаточными определительными.*

Работа с таблицей



Виды придаточных предложений

Тип придаточных	Относятся	Отвечают на вопросы	Используются союзы и (или) с.слова	Место по отношению к главному предложению (схемы)	примеры
<p>Определительное</p>	<p>К сущ.</p>	<p>Какой ? Чей?</p>	<p>Какой который каков чей кто что где</p>		



Указательные слова

- *Тот*
- *такой*
- *таков*
- *все*
- *каждый*
- *всякий*
- *Любой*

ТОТ язык, который человек усваивает в раннем детстве, называют родным

СПП с придаточными определятельными

[... су[×]щ.], (союз. слово ...).
какой?

[... су[×]щ., (союз. слово ...), ...].
какой?

Сложноподчиненное предложение с придаточным определительным.

Придаточные определительные относятся к существительному. В главной части сложноподчиненного предложения и отвечают на вопросы определений: ... КАКОЙ? ЧЕЙ?

К главной части придаточные определительные присоединяются только при помощи СОЮЗНЫХ СЛОВ

*Придаточные определительные имеют строго определенное место в составе сложноподчиненного предложения: они стоят **ВСЕГДА** определяемого сло* после




СПП с придаточными местоименно-определятельными

какой?
[... мест.], (союз. слово...).

какой?
[... мест., (союз. слово...), ...].

какой?
(Союз. слово...), [мест....].



Укажи предложения с придаточным определительным

- Я остановился в гостинице, где останавливались все проезжающие.
- Впереди, где кончалась чаща, стояли березы.
- Я не знаю, где граница между этими участками.
- На острове, где Виктор Гюго жил в изгнании, ему сооружен памятник.



Редактирование

- Одна из картин Левитана висит на стене, которая называется «Весна».
- Наташа отдала телеги раненым, на которых семья собиралась эвакуироваться из Москвы.



Проверь себя:

- Одна из картин Левитана, которая называется «Весна», висит на стене.
- Наташа отдала телеги, на которых семья собиралась эвакуироваться из Москвы, раненым.




- Язык, усваиваемый человеком в детстве, называют родным.

Язык, который человек усваивает в раннем детстве, называют родным.

Язык, что человек усваивает в раннем детстве, называют родным.

Тот язык, который человек усваивает в раннем детстве, называют родным.



- 
- *Язык, усваиваемый человеком в раннем детстве ,называют родным.*

- **Язык, который человек усваивает в раннем детстве, называют родным.**



ГРАММАТИЧЕСКИЕ СИНОНИМЫ

**В каком предложении придаточное
определительное нельзя заменить
причастным оборотом?**

**3) Но ведь есть же
на белом свете
те далёкие края,
к которым так стремятся
перелётные птицы!**



Устрани речевые недочеты

- 1. Деревья, возле которых мы расположились, одиноко возвышались среди открытого поля, которое было засеяно рожью и гречихой.
- Деревья, возле которых мы расположились, одиноко возвышались среди открытого поля, засеянного рожью и гречихой.



Устрани речевые недочеты

2. Мы въехали в поселок, который находил-

- **ся в долине, которая начиналась сразу за**
- **лесом.**

- **Мы въехали в поселок, **надившийся** в доли-**
- **не, которая начиналась сразу за лесом.**

- **Мы въехали в поселок, который находился в**
- **долине, **начинавшейся** сразу за лесом.**

Итоги урока

Научились:

- ❖ *находить придаточные определительные в составе сложноподчиненного предложения;*
- ❖ *производить их синонимическую замену там, где это необходимо и возможно;*
- ❖ *правильно употреблять в речи данные виды предложений;*
- ❖ *правильно расставлять знаки препинания (выделять придаточные запятыми);*
- ❖ *составлять схемы предложений с придаточными определительными.*



Домашнее задание

- **Параграф № 11**
- **Первый уровень -- Упр.96**
- **Второй уровень -- Упр.97**
- **Третий уровень -- Упр.98**



Спасибо за работу!

Вы молодцы!