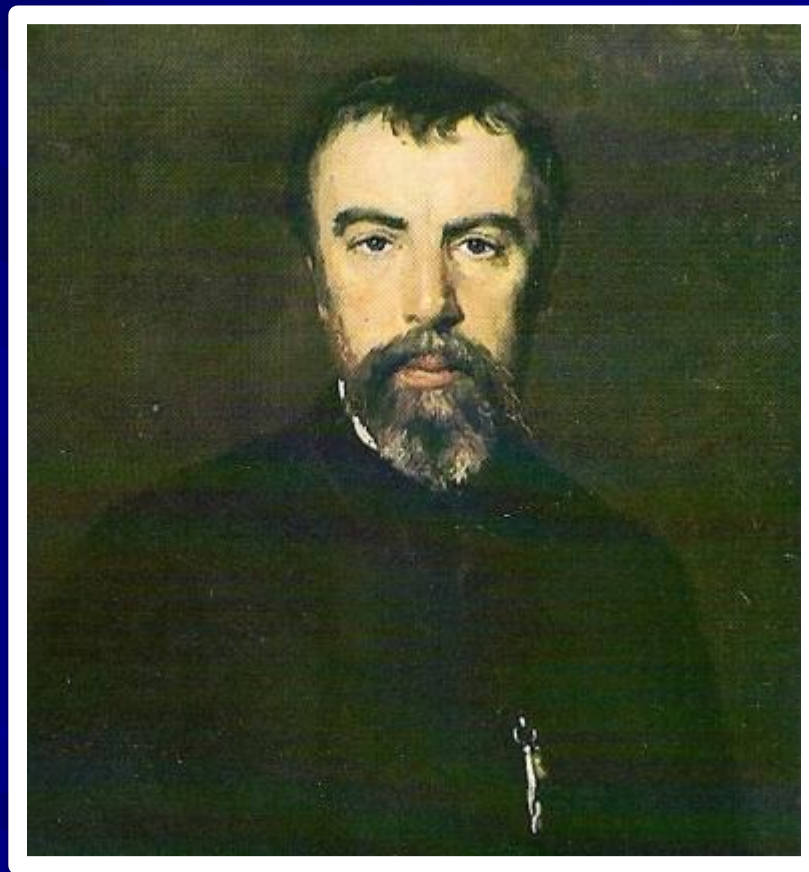


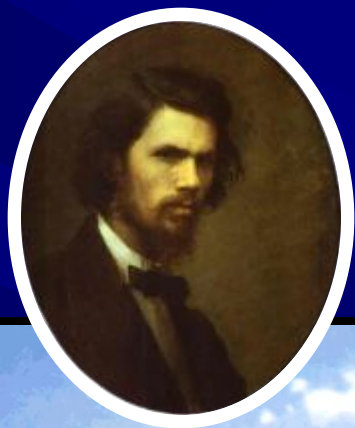
Сочинение-описание по картине Поленова «Московский дворик»

Подготовила : учитель
русского языка и литературы
Беседина Т.П.

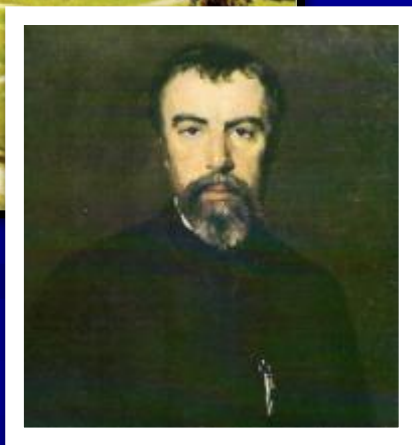
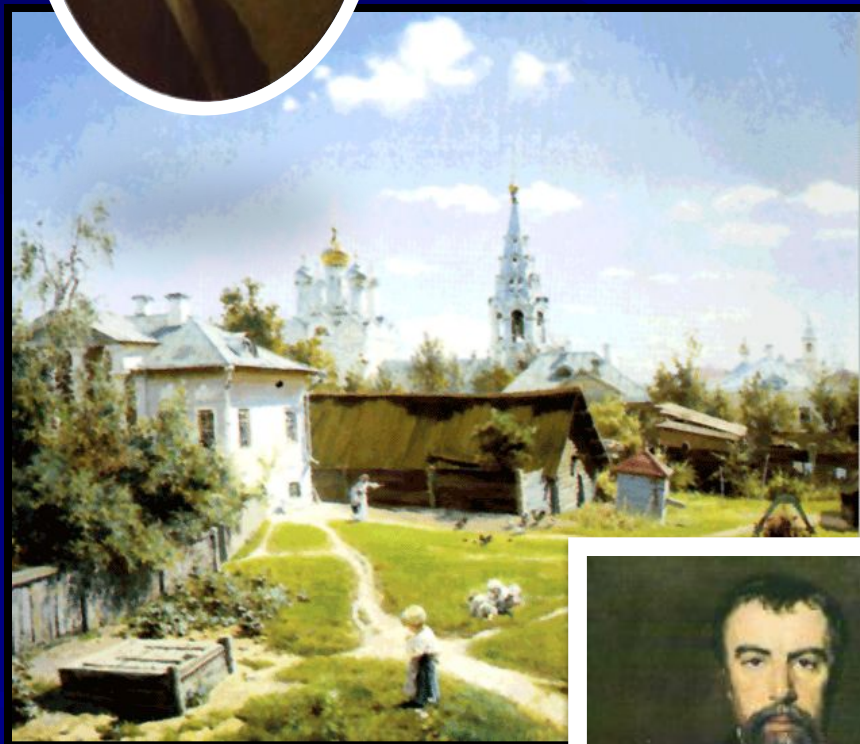


Василий Дмитриевич Поленов



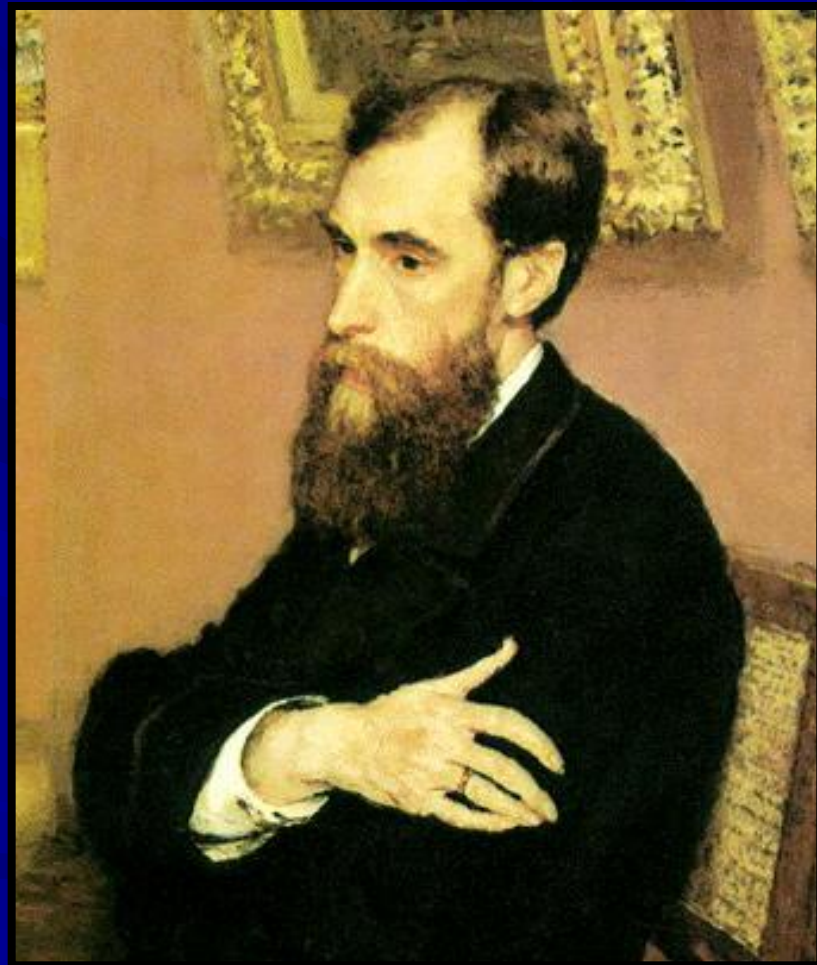


6 передвижная выставка



«К сожалению, я не имел времени сделать более значительной вещи, а мне хотелось выступить на передвижную выставку с чем-нибудь порядочным, надеюсь в будущем заработать потерянное для искусства время. Картинка моя изображает дворик в Москве в начале лета».

Павел Михайлович Третьяков



Побеседуем!



- Что такое живопись?
- Вид изобразительного искусства
- Как иначе можно назвать художника?
- Мастер, живописец, автор полотна
- Как иначе можно назвать картину?
- Полотно, шедевр, произведение искусства
- Существует несколько жанров живописи: пейзаж, портрет, натюрморт, жанровое полотно, морской пейзаж

«Московский дворик»

- Какое место изображено на полотне?
- Какое время?
- Почему видно, что это начало лета?



Какие постройки вы здесь видите?

Пятикупольная церковь

Шатровая колокольня



Сарай с колодцем

Особнячок с колоннами

Беседуем!

- Кого из людей вы видите на полотне?
- Что они делают?
- Что ещё видите на картине?
- Что загоразживает особнячок от любопытных взглядов?
- Что изображено на заднем плане полотна?



Собираем материалы. Заполним таблицу.

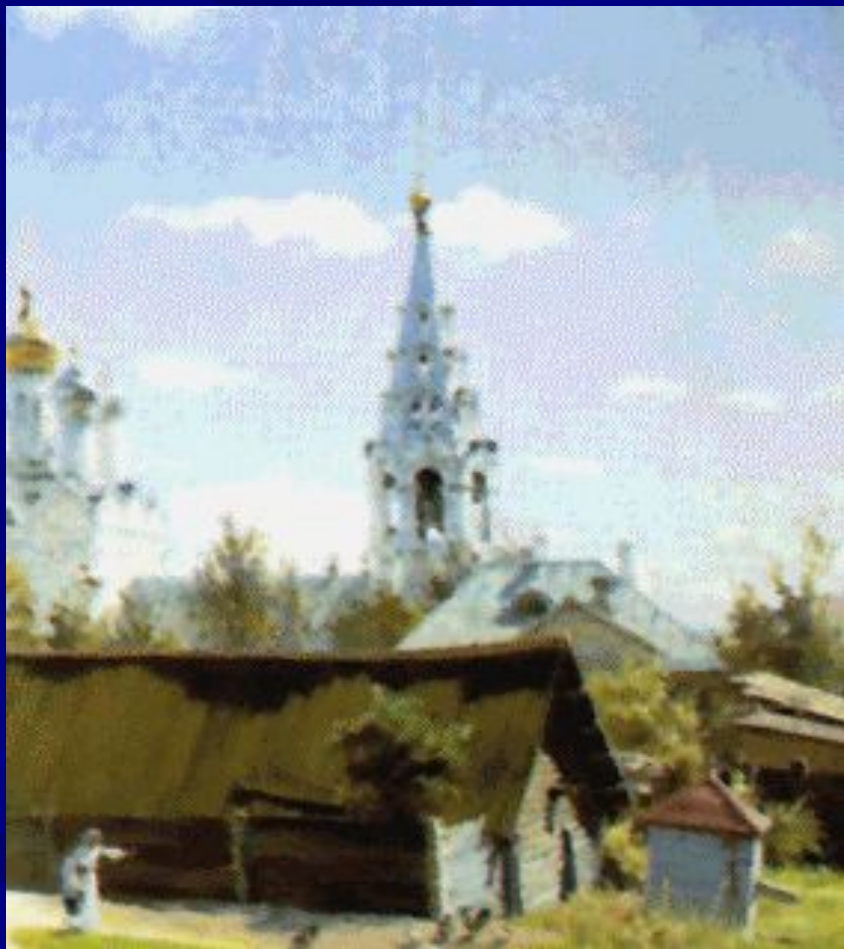
| Предмет изображения | Материалы |
|---------------------|-----------|
| Церковка | |
| Колокольня | |
| Особнячок | |
| Сарай | |
| Окружение | |
| Люди и животные | |
| Природа | |

Церковка



- Подберите эпитеты к церковке
- Белокаменная, пятиглавая
- Подберите эпитеты к куполам
- Золочёные блестящие на солнце купола

Колокольня



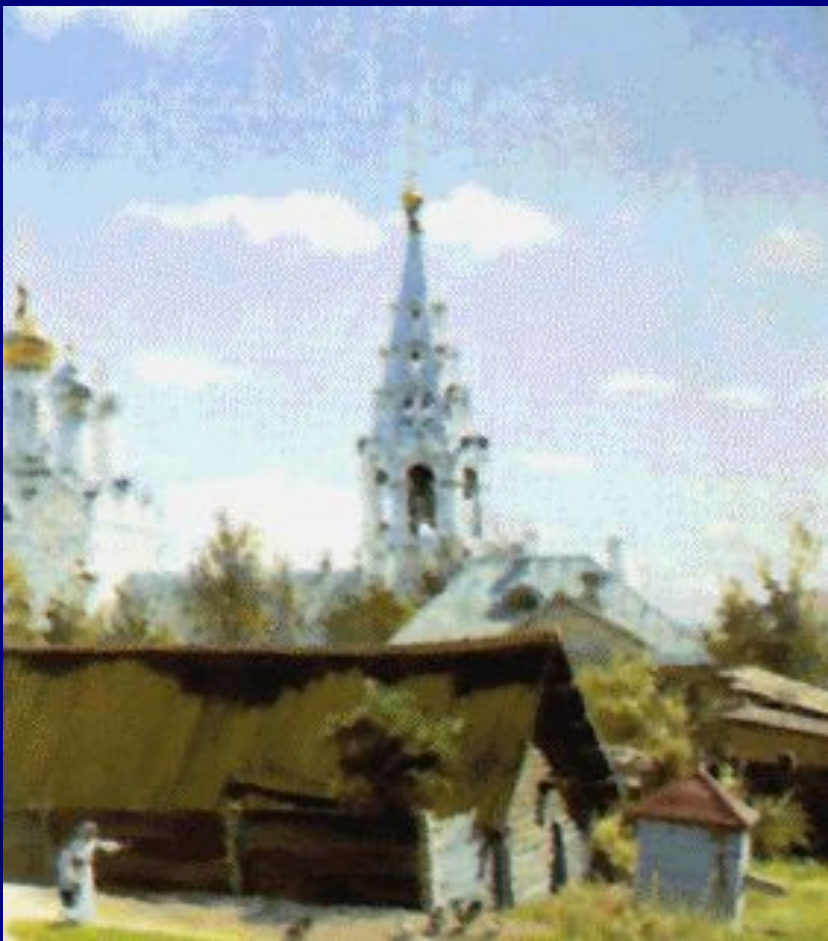
- С чем можно сравнить колокольню? На что она похожа?
- Подберите эпитет
- Какое сказуемое можно подобрать к колокольне?

Особнячок

- Подберите эпитеты к особнячку
- Какими синонимами его можно заменить?
- Как мы понимаем, что это лето?
- Какие эмоции вызывает это здание?
- Попробуйте описать особнячок?



Сарай с колодцем



- Подберите эпитеты к сараю
- Длинный, тёмный, с провалившейся местами крышей, с деревцем, проросшем на крыше

Люди и животные

- Попробуйте описать в одном предложении лошадь
- Посреди лужайки стоит бурая лошадка, запряжённая в сани
- опишите девочку
- Недалеке сидит маленькая девочка, повязанная белым платочком. Она перебирает первые цветочки.





- **Что делает мальчик, изображённый на переднем плане?**
- **А за ним что это за две фигурки? Что они делают?**
- **Что делает женщина?**
- **Какое предложение можно вставить перед описанием людей и животных?**
- **Маленький дворик живёт своей уютной повседневной жизнью.**

Природа, погода

- Как показать, что день солнечный? Как это отражено на полотне?
- Чистое голубое небо с лёгкими облачками, белоголовые макушки, похожие на головки одуванчиков, тени, лежащие на траву,



Советы

- Избегайте повторов слов, заменяйте их синонимами и местоимениями
- Делите текст на абзацы
- Связывайте предложения мостиками
- В каждом предложении обязательно должно быть сказуемое
- В каждом предложении должен описываться один предмет

Составим план¹



Поленов – замечательный художник-пейзажист

2. «Московский дворик» – лучшее полотно мастера

А) Белокаменная церковь с колокольней

Б) Белый особнячок

В) Длинный сарай и колодец, женщина с коромыслом

Г) Понурая лошадка

Д) Белоголовая ребятня

Е) За забором – купеческая Москва

3. Прекрасное настроение, покой и умиротворение. Волшебная кисть художника

