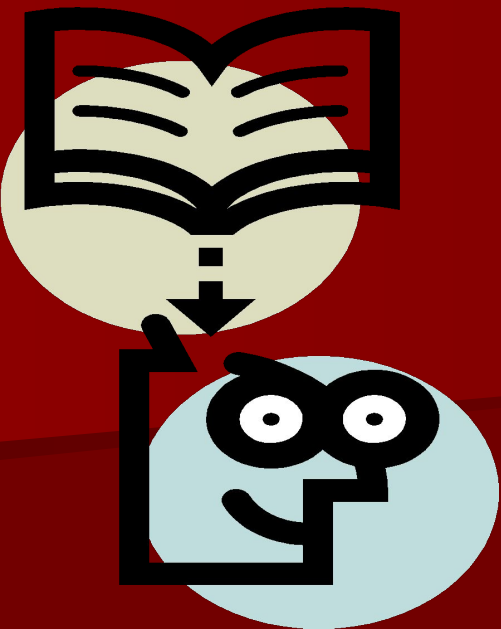


Исследовательский проект

Тема: «Правописание сложных слов»

Тема: «Правописание СЛОЖНЫХ СЛОВ»

Основопологающий вопрос:
что соединяет сложные
слова?



Правописание сложных слов.

- Цель:
- Развить орфографическую зоркость.
Научиться правописанию сложных слов.
- Задача:
- Узнать, какие соединительные гласные и буквенные сочетания могут соединять части сложных слов.

Правописание соединительных гласных.

- Посмотрите, сколько ошибок можно сделать в сложных словах:
- Гор(и-е?)хвостка
- Сорок(а-о?)летие
- Врем(я-и?)счисление
- Ави(а-о?)билет
- Это же сложные слова! Разве есть соединительные гласные И,А,Я ?

Правописание соединительных гласных

- Чтобы это выяснить, проведём расследование.
- Большинство сложных существительных образуется с помощью соединительных гласных О и Е :
листопад, пешеходы.
- Эти гласные соединяют их основы.



Правописание сложных слов

- Но есть сложные слова, в которых застыли формы разных частей речи. Окончания этих слов превратились в соединительные элементы, так как перестали изменяться.

Правописание сложных слов

- Как это получилось можно проследить на примере слова **вертишейка** :

вертишь шейкой –

вертит шейкой -

верти шейкой – от глагола в повелительном наклонении.



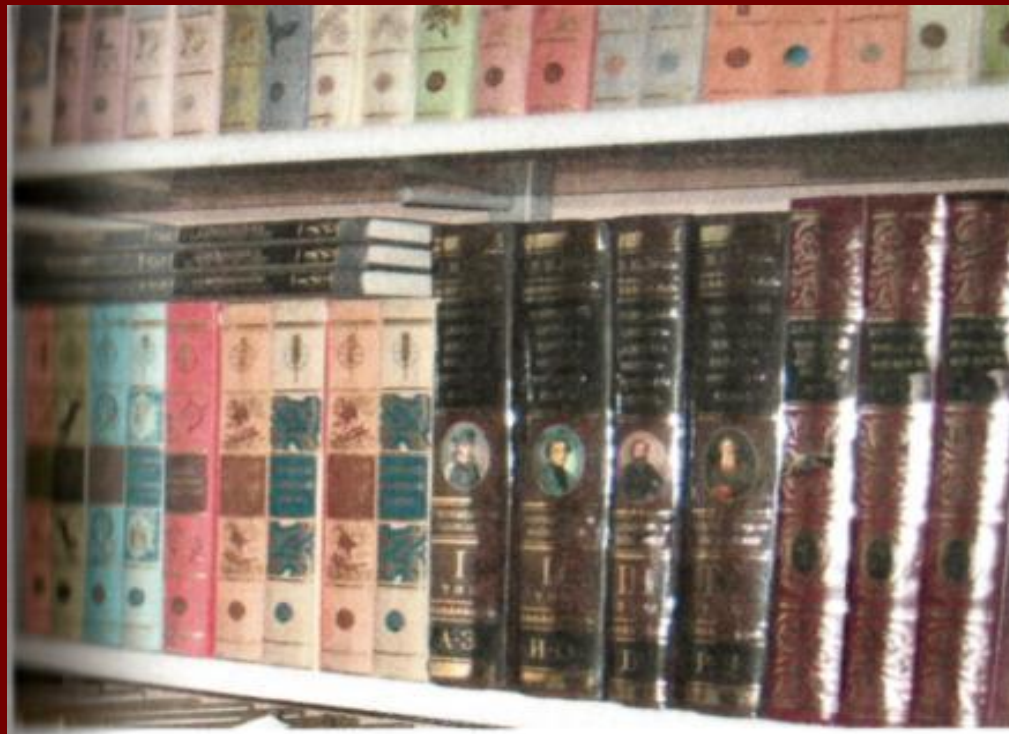
Правописание сложных слов

- Семяножка – от существительного в И. п.



Правописание сложных слов

- Двухтомник – от числительного в Р.П.



Правописание сложных слов

- Слова, которые образовались таким способом нужно запоминать.
- Посмотрите, эти слова образовались так же, как вертишейка:
- Горицвет
- Держиморда
- Горихвостка
- Сорвиголова

Толковый словарь русского языка под редакцией Д.Н. Ушакова.

- Очень интересное слово « держиморда»
- Что это такое?
- Заглянем в толковый словарь.
- Держиморда – тупой исполнитель грубой власти. Такую фамилию дал своему персонажу – полицейскому в комедии «Ревизор» Н.В. Гоголь, а потом уже слово стало нарицательным существительным.

Толковый словарь русского языка под редакцией Д.Н. Ушакова.

- Горицвет – название некоторых диких и декоративных растений семейства гвоздичных с ярко-жёлтыми и красными цветами.



Толковый словарь русского языка под редакцией Д.Н. Ушакова.

- Сорвиголова – отчаянный человек, удалец, а также большой озорник.



Толковый словарь русского языка под редакцией Д.Н. Ушакова.

- Горихвостка – небольшая певчая птица семейства дроздовых с рыжим хвостом.



Толковый словарь русского языка под редакцией Д.Н. Ушакова.

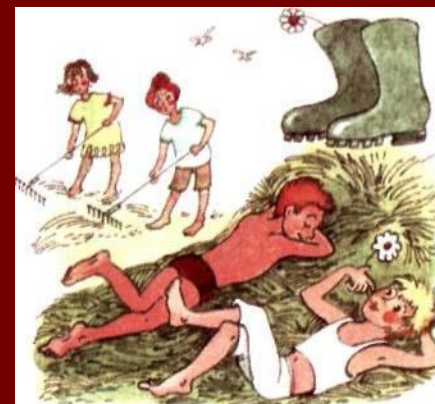
- Вертишейка – небольшая птичка с очень подвижной шейкой.



Правописание сложных слов

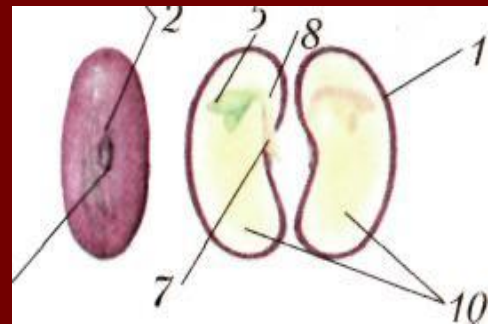
- Но эти слова необходимо отличать от слов с соединительной гласной – О и –Е, первая часть которых тоже глагол:

- лежебока
- трясогузка
- вертолёт



Правописание сложных слов

- А вот как образовались сложные слова, в состав которых входят существительные на – **МЯ**
- семя и время пишутся с соединительной гласной **Я**:
- семядоля
- времясчисление
- Но: существительное **знаменосец**
- Пишется с соединительной гласной **Е**



Правописание сложных слов

- А вот эти сложные слова образовались от числительных.
- Посмотрите, какие разные у них соединительные элементы, запомните их, а если сомневаетесь в их правописании, обращайтесь к орфографическому словарю.



Толковый словарь русского языка под редакцией Д.Н. Ушакова.

- Двустволка – ружьё с двумя стволами
- Двустешие – строфа из двух стихов.
- Двухлетие – отрезок времени в два года.
- Двухтомник – издание в двух томах

Образование сложных существительных из словосочетаний

- Но не все сложные слова образовались с помощью соединительных элементов.
- Эти сложные существительные образовались из словосочетаний
- **телевизионная передача - телепередача**



Образование сложных существительных из словосочетаний

Авиационная почта - авиация



Образование сложных существительных из словосочетаний

- Мотоциклетная гонка – мотогонка
- Авиационный билет – авиабилет
- Велосипедный спорт - велоспорт



Правописание сложных существительных, образованных из словосочетаний

- Написание заимствованных частей прилагательных нужно проверять однокоренными словами или запоминать.
- Например: **Авиапочта** – **авиация**
-



Вывод

Итак, мы узнали, какие соединительные гласные и буквенные сочетания могут соединять части сложных слов, и что, помимо соединительных гласных –О и –Е, есть гласные на стыке сложного слова, которые могут принадлежать прилагательному, а также глаголу в повелительном наклонении.