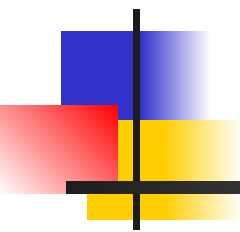


«Суффикс и его роль в слове.»

3 класс «Школа 2100»



Лаврентьева Татьяна Михайловна,
учитель начальных классов,
МБОУ лицей№1,
г.Волжский Волгоградская обл.



Улыбнитесь друг другу!

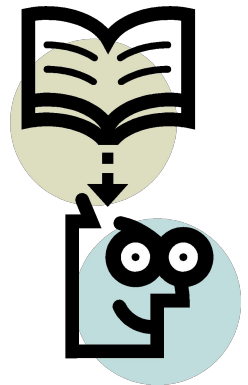




Девиз урока.

- Каждая проблема имеет решение.

Единственная трудность его найти.





Тема урока:

Суффикс



Задачи урока:

- Что такое суффикс?
- Как найти суффикс?
- Какие бывают суффиксы?

Алгоритм нахождения суффикса.



- 1. Прочитай слово.
- 2. Измени форму слова.
- 3. Найди и обозначь окончание.
- 4. Обозначь основу слова.
- 5. Подбери однокоренные (родственные) слова.
- 6. Найди и обозначь корень.
- 7. Найди и обозначь суффикс (часть слова между корнем и окончанием).

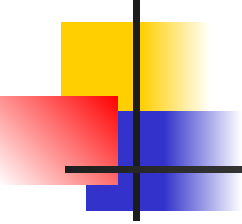
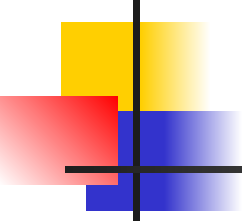
- 
-
- Лес, в лесу, лесной, лесник, леса, лесок, за лесом.

Таблица значений суффиксов.

Уменьшительно-ласкательное значение.	Увеличительное значение.	Профессии или род занятий.	Житель какой-либо страны, города, края.	Образуют отчества.
-ИК-	-ИН-	-ТЕЛЬ-	-АНИН-	-ЕВН-
-ЧИК-	-ИЩ-	-ЧИК-	-ЯНИН-	-ЕВИЧ-
-ОК-		-ЩИК-		-ИЧ-
-ЮШК-		-НИК-		-ИЧН-
-К-		-ИСТ-		-ОВН-
-ЕНЬК-				-ОВИЧ-

- 
-
- (За)колдовала зима лес. (Под)снегом (при)ютились крохотные ёлки. (По)в...зала б...рёза платок и шарф.

Самостоятельная работа по выбору.

Тест

1. Закончи предложения, дописывая нужные слова.

1) Изменяемая часть слова называется


2) Части слова с помощью которых образуются новые слова, называются

и

2. Выбери схему, которая соответствует слову **дорожка**.

Обведи номер ответа.

1) 

2) 

3) 

3. Выбери слова, в которых суффиксы имеют увеличительное значение.

ручища

вазочка

волчище

горка

Самооценка



Тест

1. Даны два ряда слов. Запиши в таблицу названия каждого ряда и назови части слова, которыми различаются слова в ряду.

Название ряда	Части слова, которыми различаются слова
1)	
2)	

1) школа, школы, школе, школу, школой.

2) школа, школьный, школьник, дошкольник.

2. Отметь ряд, в котором слова расположены в такой последовательности.

		
---	---	---

1) Рука, осенний, облачный.

2) Холода, уроки, поездка.

3) Книга, зонтики, посадка.

3. Выбери слова, в которых суффиксы имеют уменьшительно-ласкательное значение.

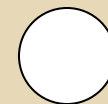
артистка

ножка

ложка

лошадка

Самооценка



Проверь себя.

Тест

1. Закончи предложения, дописывая нужные слова.

- 1) Изменяемая часть слова называется **окончанием**.
- 2) Части слова с помощью которых образуются новые слова, называются **приставка и суффикс**.

2. Выбери схему, которая соответствует слову **дорожка**.
Обведи номер ответа.

1) 

2) 

3) 

3. Выбери слова, в которых суффиксы имеют увеличительное значение.

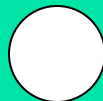
ручища

вазочка

волчище

горка

Самооценка



Тест

1. Даны два ряда слов. Запиши в таблицу названия каждого ряда и назови части слова, которыми различаются слова в ряду.

Название ряда	Части слова, которыми различаются слова
1) Формы слова	окончанием
2) Однокоренные слова	приставкой и суффиксом

- 1) школа, школы, школе, школу, школой.
- 2) школа, школьный, школьник, дошкольник.

2. Отметь ряд, в котором слова расположены в такой последовательности.

		
--	---	---

- 1) Рука, осенний, облачный.
- 2) Холода, уроки, поездка.
- 3) Книга, зонтики, посадка.

3. Выбери слова, в которых суффиксы имеют уменьшительно-ласкательное значение.

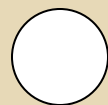
артистка

ножка

ложка

лошадка

Самооценка





Тема урока: Суффикс

Задачи урока:

Что такое суффикс?

Как найти суффикс?

Какие бывают суффиксы?



Вывод:

- Суффикс – часть слова, которая стоит после корня и служит для образования новых слов.
- Суффиксы имеют значения.
- Суффиксы следует отличать от части корня. Для этого необходимо работать по алгоритму.