



# **Организация совместной работы учителя-логопеда и педагога-психолога в дошкольном учреждении**

**Педагог-психолог ДС№1 «Айголек»  
Кун Анастасия Александровна**



**«Дефект какого-нибудь анализатора или интеллектуальный дефект не вызывает изолированного выпадения одной функции, а приводит к целому ряду отклонений»**

**Л.С.**

**Выготский**

Выготский Лев Семёнович (1896-1934)  
— советский психолог, создатель культурно-исторической теории развития высших психических функций.

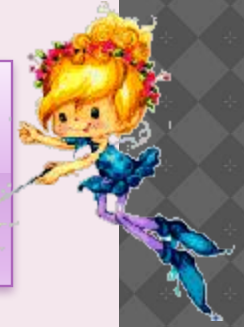


**ЦЕЛЬ СОВМЕСТНОЙ РАБОТЫ** : ТЕСНОЕ ВЗАИМОДЕЙСТВИЕ УЧИТЕЛЯ-ЛОГОПЕДА И ПСИХОЛОГА В ПРОЦЕССЕ КОРРЕКЦИОННО-РАЗВИВАЮЩЕЙ ОБРАЗОВАТЕЛЬНОЙ ДЕЯТЕЛЬНОСТИ, СТИМУЛИРУЮЩЕЙ РЕЧЕВОЕ, ПОЗНАВАТЕЛЬНОЕ И ЛИЧНОСТНОЕ РАЗВИТИЕ РЕБЁНКА

## Задачи:

- ◎ создать модель коррекционно-развивающей деятельности психолога и логопеда;
- ◎ обозначить основные направления взаимодействия коррекционно-развивающей деятельности специалистов;
- ◎ разработать систему работы и формы взаимодействия логопеда и психолога в условиях дошкольной образовательной среды, обуславливающие повышение уровня профессиональной компетентности специалистов и овладение интегрированными способами развития личности ребенка и коррекции речевых нарушений.

# Принципы взаимодействия:



- СИСТЕМНОСТЬ
- КОМПЛЕКСНОСТЬ
- СООТВЕТСТВИЕ ВОЗРАСТНЫМ И ИНДИВИДУАЛЬНЫМ ВОЗМОЖНОСТЯМ
- АДЕКВАТНОСТЬ ТРЕБОВАНИЙ И НАГРУЗОК
- ПОСТЕПЕННОСТЬ И СИСТЕМНОСТЬ
- ИНДИВИДУАЛИЗАЦИЯ ТЕМПА РАБОТ

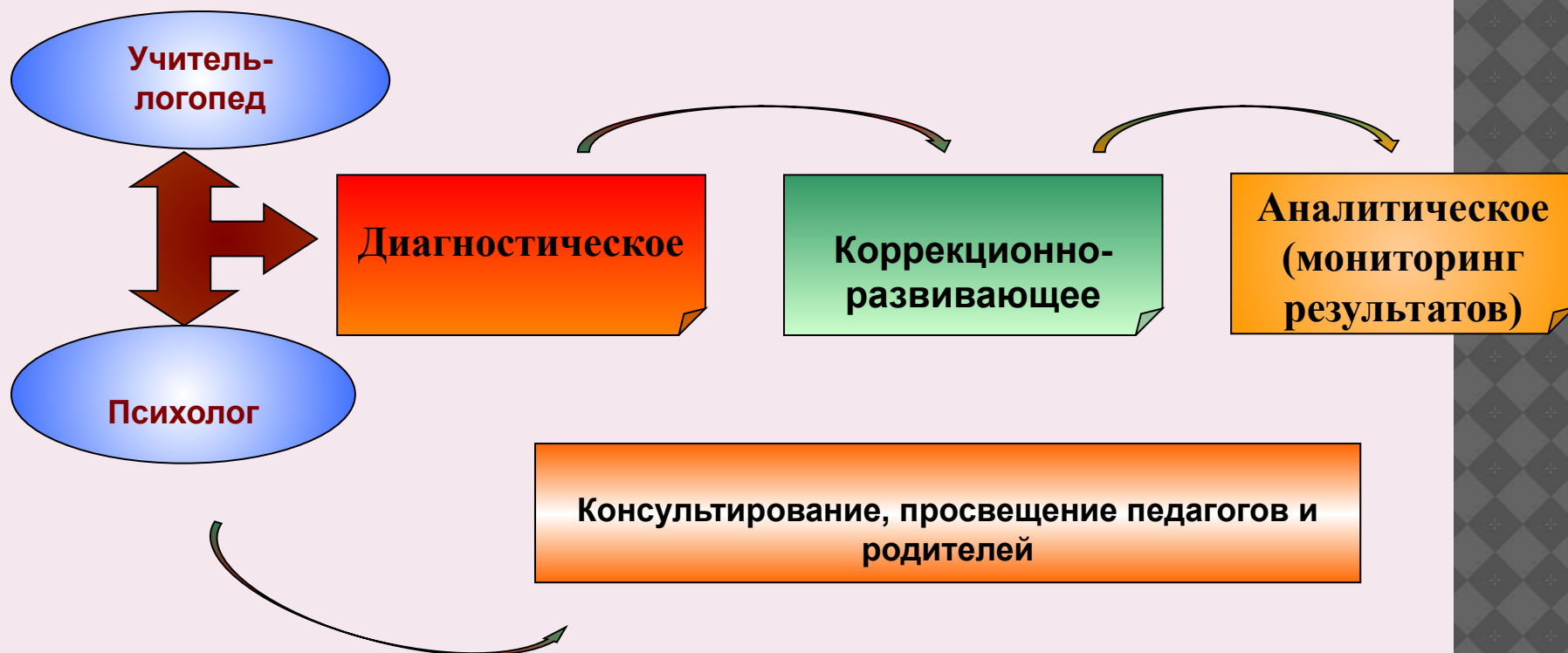
## Задачи работы учителя-логопеда

- Обследование воспитанников детского сада и выявление среди них детей, нуждающихся в профилактической и коррекционно-речевой помощи.
- Изучение уровня речевого, познавательного, физического развития и индивидуально-типологических особенностей детей, нуждающихся в логопедической поддержке, определение основных направлений и содержание работы с каждым из них.
- Систематическое проведение необходимой профилактической и коррекционно-речевой работы с детьми в соответствии с их индивидуальными программами.
- Оценка результатов помощи детям и определение степени их речевой готовности к школьному обучению.
- Формирование у педагогического коллектива информационной готовности к логопедической работе, оказание им помощи в организации полноценной речевой среды

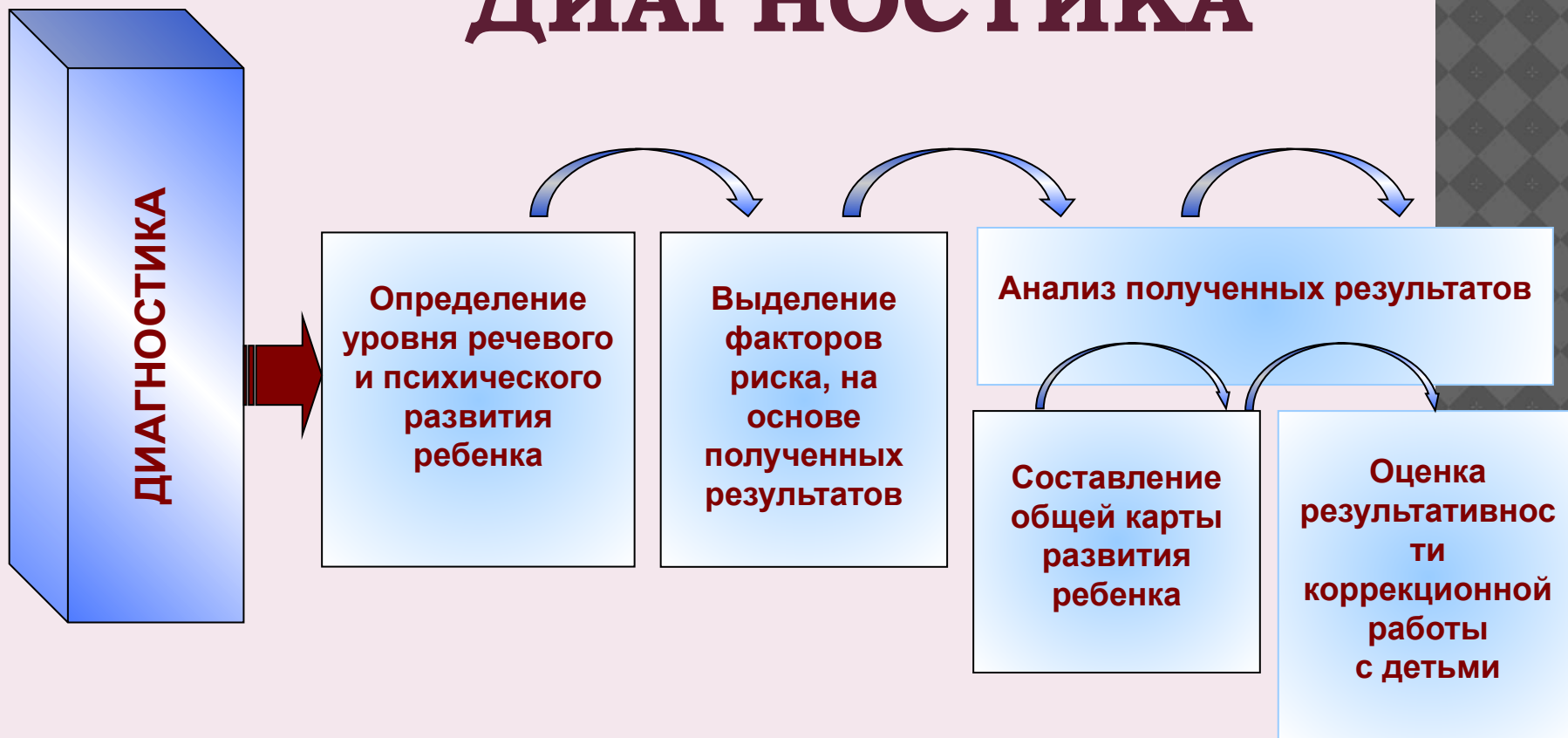
## Задачи работы психолога

- Создание среды психологической поддержки детям с нарушениями речи.
- Развитие памяти, внимания, мышления, пространственной ориентировки.
- Совершенствование мелкой моторики.
- Развитие слухового внимания и фонематического слуха.
- Развитие зрительно-моторной координации.
- Развитие произвольности и навыков самоконтроля, волевых качеств.
- Активизация отработанной лексики.
- Снятие тревожности у детей при негативном настрое на логопедические занятия.
- Обеспечение психологической готовности к школьному обучению.
- Повышение психологической культуры родителей и педагогов.

# СОВМЕСТНЫЕ НАПРАВЛЕНИЯ РАБОТЫ



# ДИАГНОСТИКА



# КОРРЕКЦИОННО- РАЗВИВАЮЩИЕ ЗАНЯТИЯ

- Задачи коррекционной работы, проводимой логопедом и психологом, тесно взаимосвязаны и решаются в рамках целостного подхода к воспитанию и развитию психической деятельности ребенка







# ИНТЕГРИРОВАННЫЕ ЗАНЯТИЯ



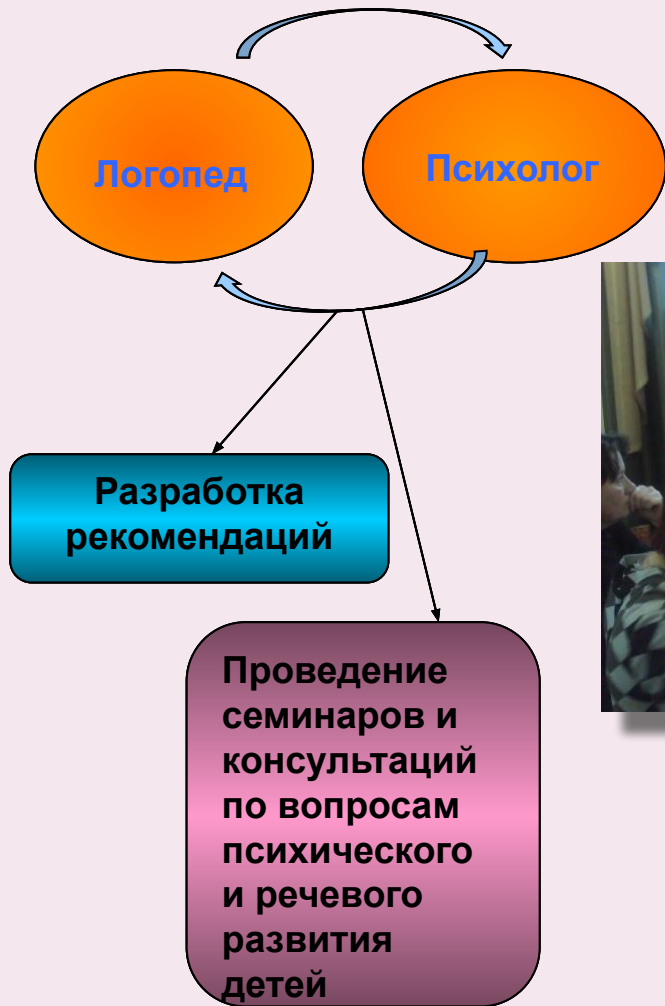
**Интегрированное построение занятий  
дает возможность детям реализовать  
свои творческие возможности, развить  
коммуникативные умения,  
познавательную активность**

# МОНИТОРИНГ РЕЗУЛЬТАТОВ ДЕЯТЕЛЬНОСТИ

Аналитическая деятельность позволит нам отследить эффективность коррекционно-развивающей работы при тесном сотрудничестве логопеда и психолога, т. е. выделить все возможные положительные и отрицательные стороны этой деятельности, так же отследить динамику развития ребенка. Предполагается разработка критериев динамики развития ребенка, с учетом выделенных факторов риска и выделить основные критерии эффективности коррекционно-развивающей работы.



# КОНСУЛЬТИРОВАНИЕ И ПРОСВЕЩЕНИЕ ПЕДАГОГОВ И РОДИТЕЛЕЙ



# РЕЗУЛЬТАТИВНОСТЬ

Взаимодействие психолога и логопеда способствует эффективным, качественным изменениям в речевом развитии детей, профессиональной подготовке педагогов, росту компетентности родителей в области коррекционной педагогики. В процессе коррекционно-развивающей деятельности необходима своевременная ранняя поддержка ребенка педагогами и родителями, которая позволяет предупредить многие проблемы и вовремя откорректировать их с наименьшими затратами сил.





**С наступающим  
Новым годом!**

