

# ПУТЕШЕСТВИЕ В ГОРОД ИМЕН СУЩЕСТВИТЕЛЬНЫХ

*РУССКИЙ ЯЗЫК  
И ЛИТЕРАТУРНОЕ ЧТЕНИЕ  
ПО СКАЗКАМ А. С. ПУШКИНА  
УЧИТЕЛЬ НАЧ. КЛАССОВ  
ФЕДЧИШИНА МИЛАНА  
ВАДИМОВНА*



# Цель

- Уметь определять падеж имени существительного.
- Воспитание любви к чтению, интереса к творчеству А. С.Пушкина.
- Повторение знаний о признаках имён существительных.





парк  
Единственного  
числа

парк  
Множественного  
числа

проспект Падежный

И.  
П.

Р.  
П.

Д.  
П.

В.  
П.

Т.  
П.

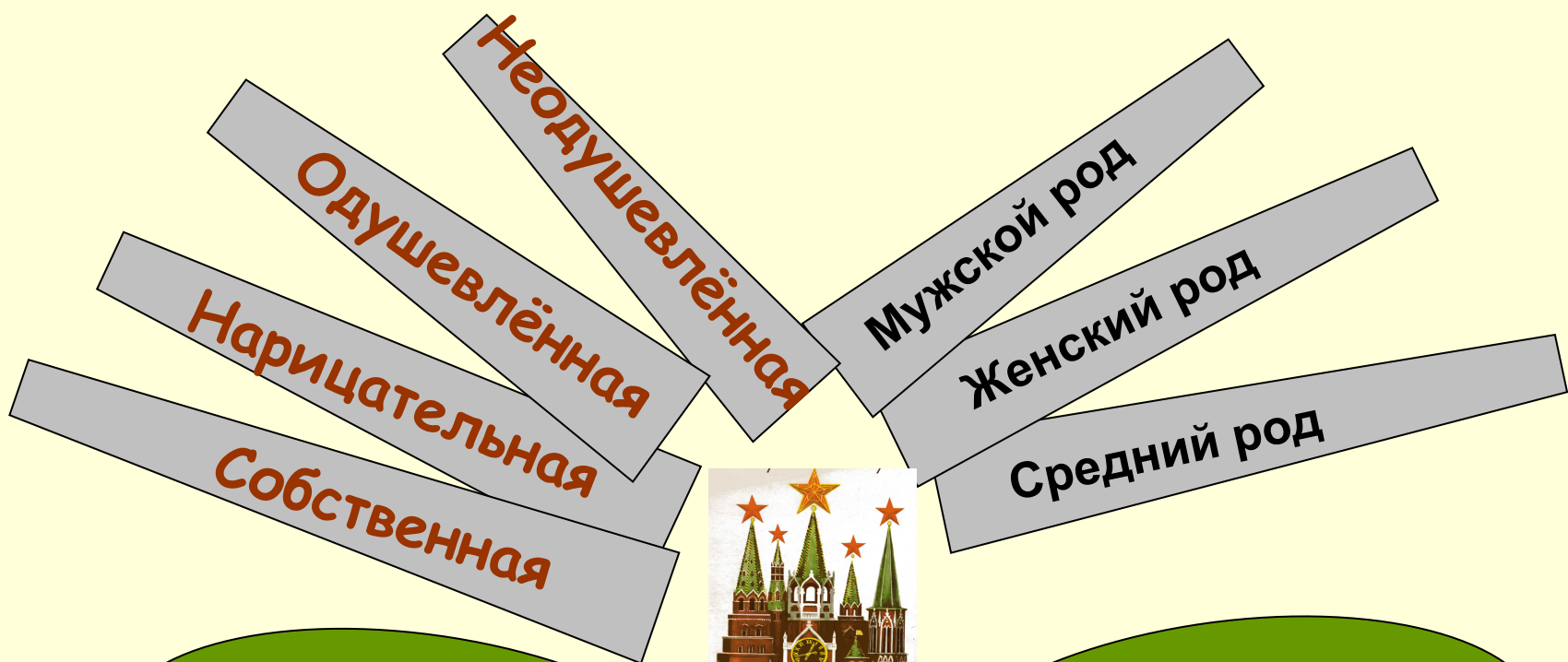
П.  
П.



# СЛОВАРНАЯ РАБОТА

- ГОРОД
- УЛИЦА
- ПЕРЕУЛОК
- ПРОСПЕКТ
- ПАРК
- ЭТАЖ
- МАГАЗИН
- ЛЕСТНИЦА
- ТРАМВАЙ
- ТРОЛЛЕЙБУС
- АВТОБУС
- АВТОМОБИЛЬ
- ШОССЕ





парк  
Единственного  
числа

парк  
Множественного  
числа

проспект Падежный

И.  
П.

Р.  
П.

Д.  
П.

В.  
П.

Т.  
П.

П.  
П.

князь   и

королевич Е  и  ей

царевна  е  е  ь

работник  а   а

остров  уя

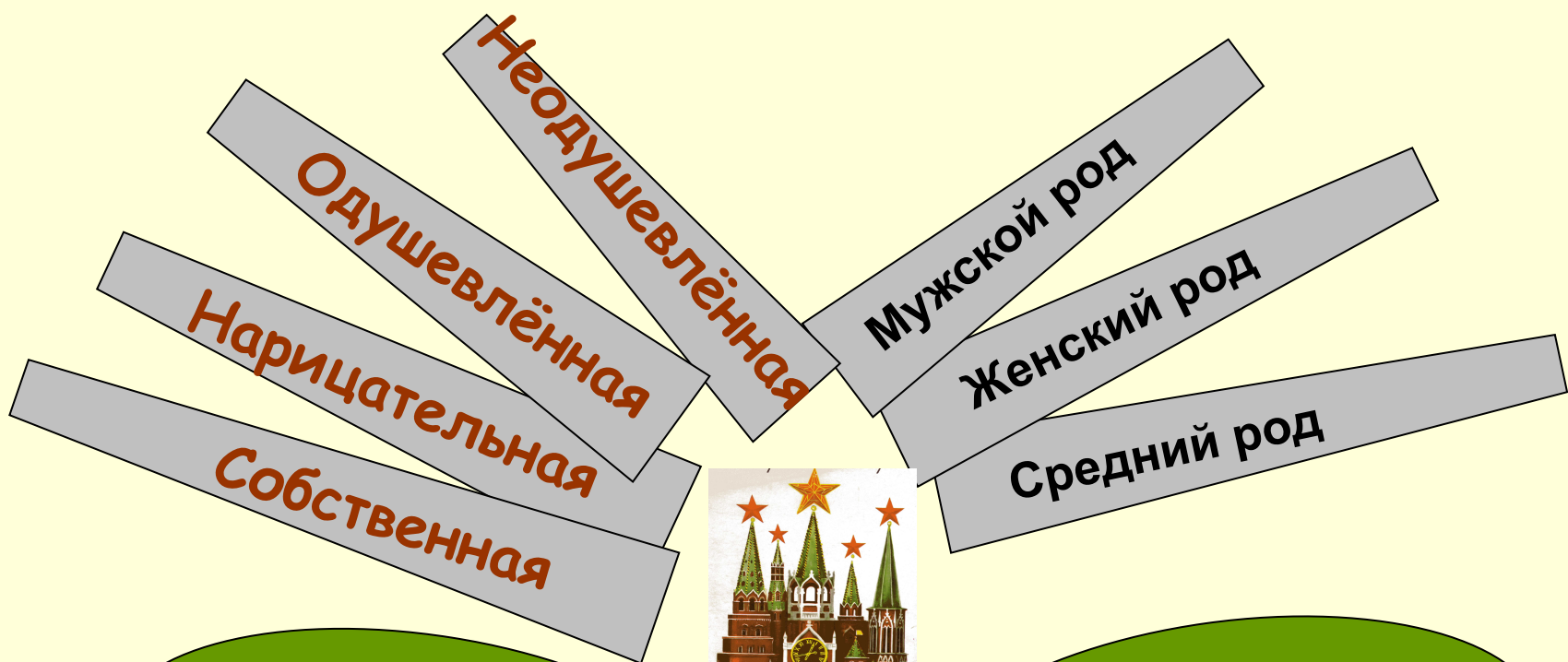
на море О  ея  е

дядька  е   о

девушка  е   а   а

собака  о   о





парк  
Единственного  
числа

парк  
Множественного  
числа

проспект Падежный

И.  
П.

Р.  
П.

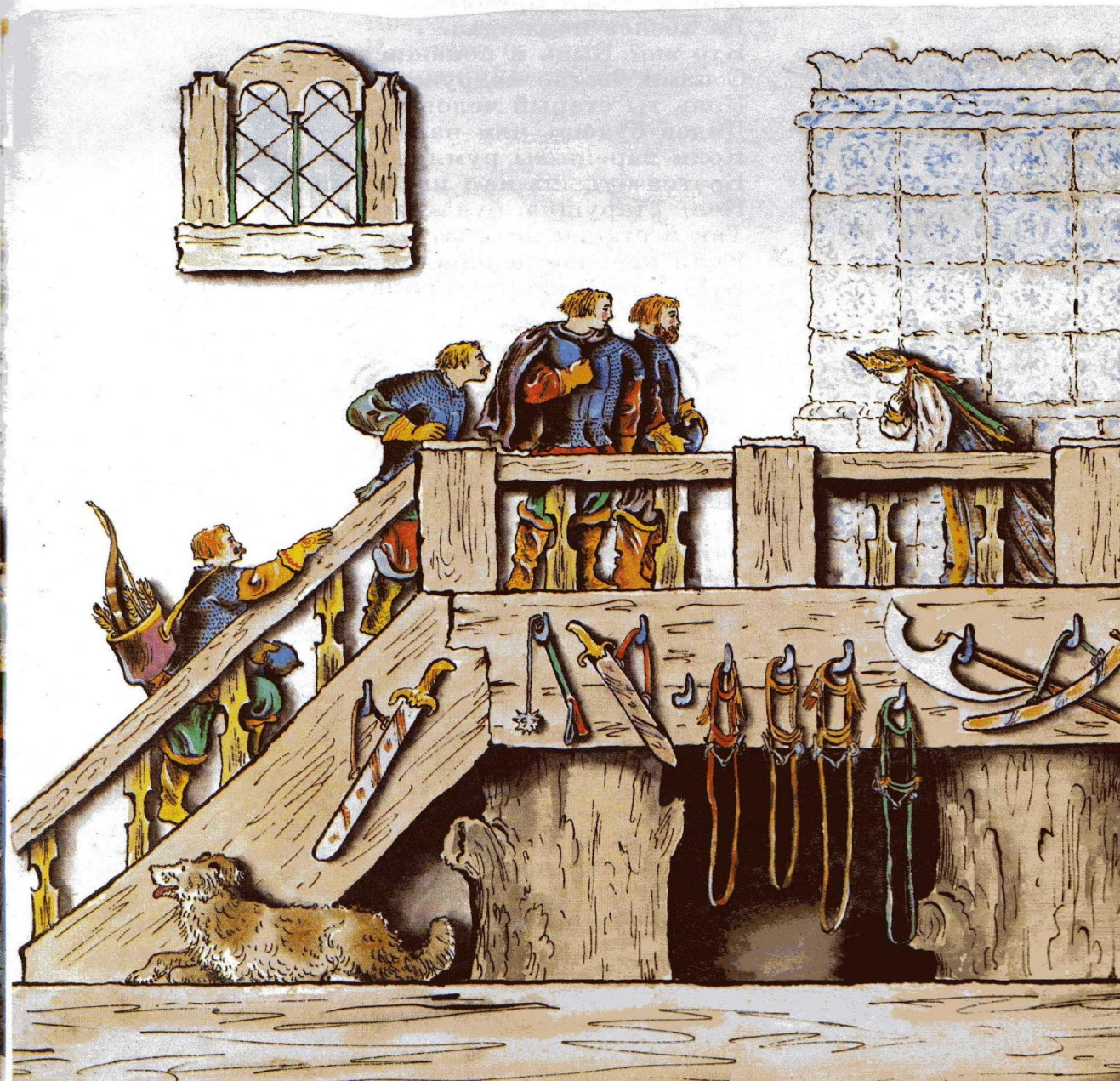
Д.  
П.

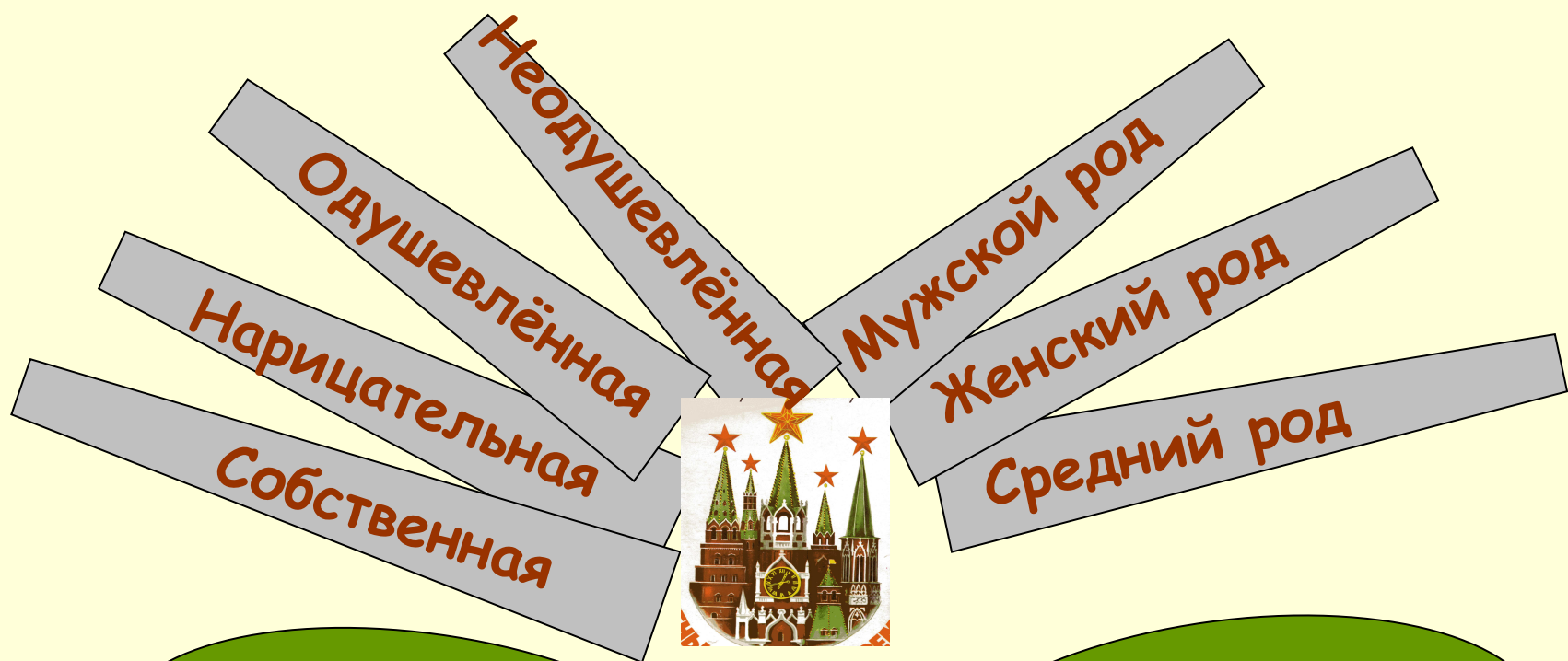
В.  
П.

Т.  
П.

П.  
П.







парк  
Единственного  
числа

парк  
Множественного  
числа

проспект Падежный

И.  
П.

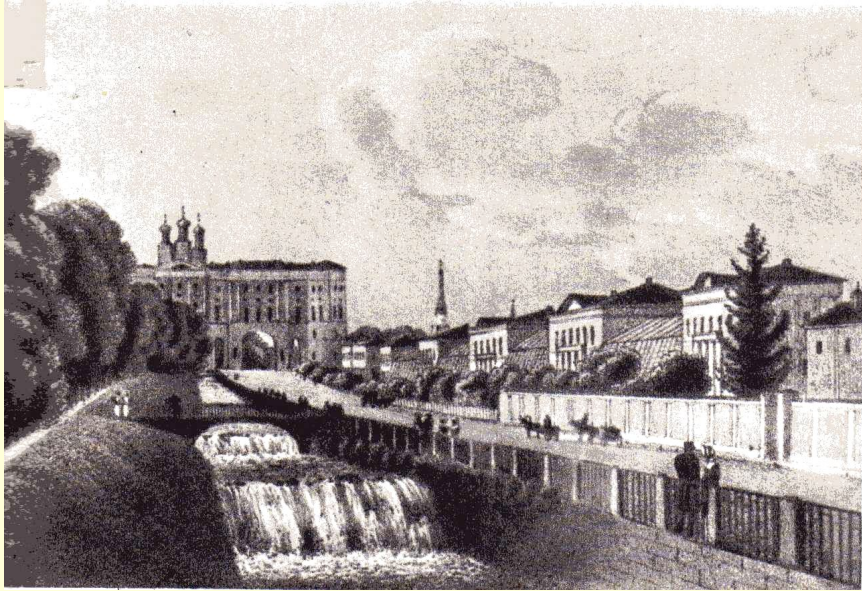
Р.  
П.

Д.  
П.

В.  
П.

Т.  
П.

П.  
П.

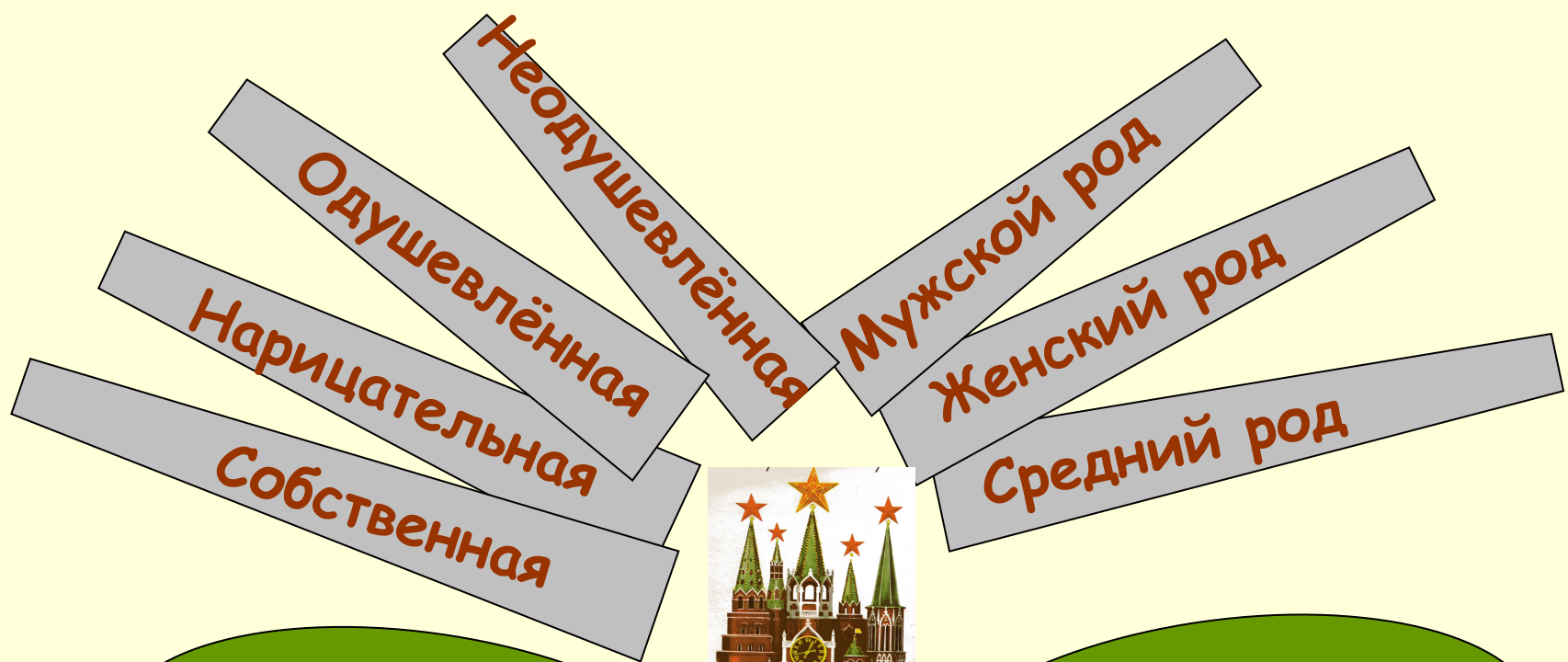


И тихая луна, как лебедь  
величавый,  
Плывёт в серебристых  
облаках.

Глядь - по верх текучих вод  
Лебедь белая плывёт.







парк  
Единственного  
числа

парк  
Множественного  
числа

проспект Падежный

И.  
П.

Р.  
П.

Д.  
П.

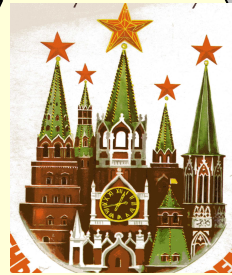
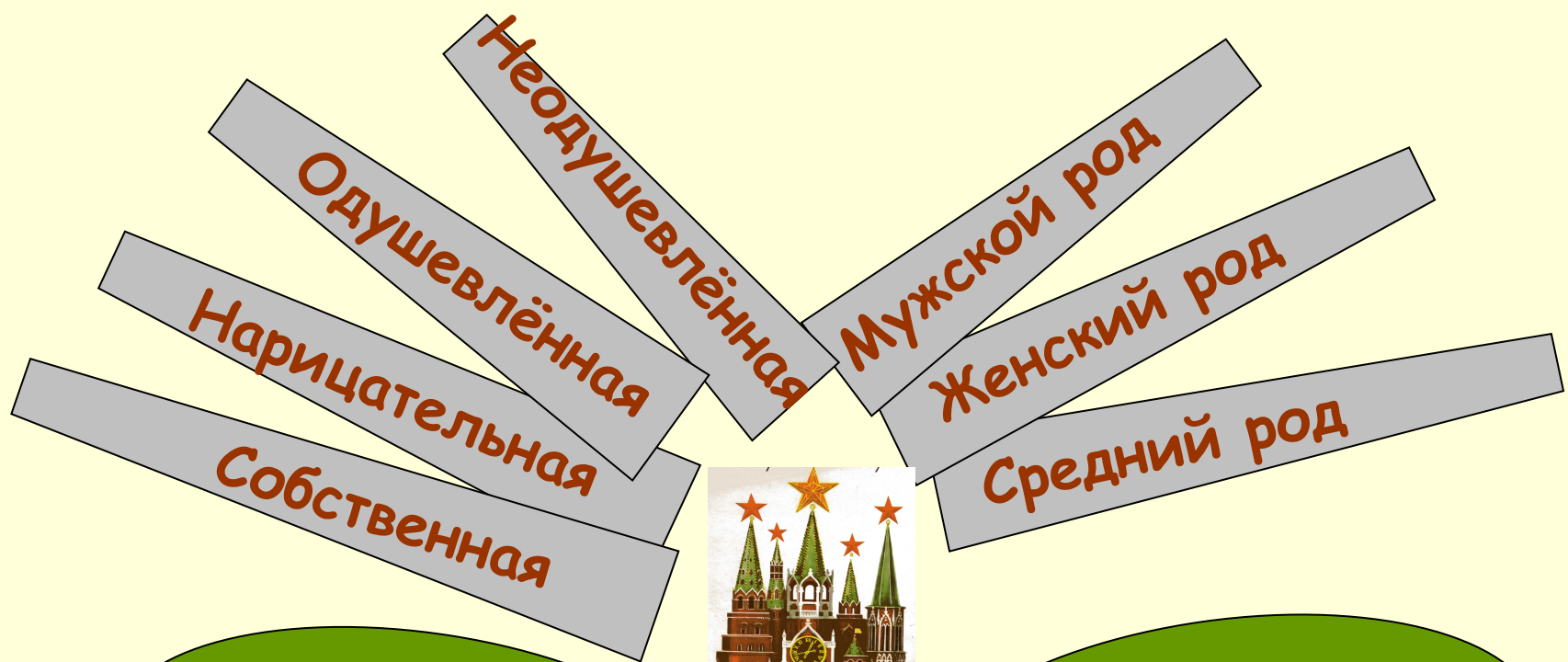
В.  
П.

Т.  
П.

П.  
П.

# СКАЗКА ЛОЖЬ, ДА В НЕЙ НАМЁК! ДОБРЫМ МОЛОДЦАМ УРОК!





парк  
**Единственного  
 числа**

парк  
**Множественного  
 числа**

**проспект Падежный**

И.  
П.

Р.  
П.

Д.  
П.

В.  
П.

Т.  
П.

П  
.  
П  
.

# ИТОГ УРОКА

- Назовите постоянные признаки имени существительного.
- Как могут изменяться имена существительные?
- Какие сказки А. С. Пушкина помогали нам путешествовать по городу?





# Владимир Михайлович Канашевич

(1888г.-1963г.)

