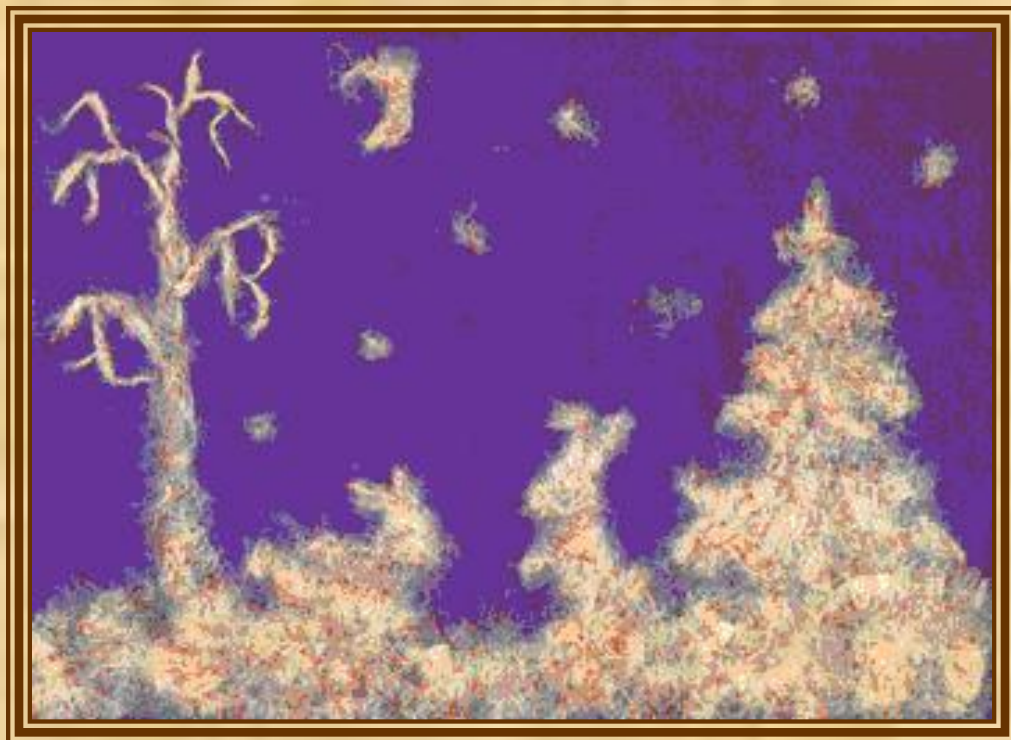






# СУХАЯ АППЛИКАЦИЯ (ТОПОЛИНЫЙ ПУХ, ВАТА)

5 класс



Учитель изобразительного  
искусства МБОУ гимназии №19  
им. Н. З. Поповичевой  
г. Липецка  
ЮШКОВА

Татьяна Анатольевна



**Июнь месяц - период летнего снега. Тополиный пух кругом на подоконниках, балконах, асфальте, в носу. Многие считают этот период лета самым ужасным. Считается что тополиный пух сильнейший аллерген. С другой стороны естествоиспытатели и медики утверждают, что тополиный пух ни в чем не виноват. Это не он вызывает аллергию, а другие растения цветущие в это же время: злаковые, луговые травы, амброзия. Более того, эта часть ученых людей утверждает, что пух очищает воздух, осаждая на землю тысячи тонн пыли и копоти.**



**Изготовление картин из пуха - это нечто среднее между флористикой, живописью и рукоделием. Удивительно то, что для фантазии мастеров не существует границ.**

# МАТЕРИАЛЫ И ПРИНАДЛЕЖНОСТИ

## 1. ПУХ

Для работы вам потребуется любой пух. Самое главное - чтобы он был чистым. Июнь - время сбора тополиного пуха. Его собирают с дерева вместе с корзиночками. Затем очищают от мусоринок с помощью вычёсывания.

Можно использовать ивовый пух и пух кипрея или хлопка. Ивовый пух хорош тем, что он имеет особенный блеск, а пух кипрея - самый длинный. Он подойдёт для изображений длинношерстных пород животных или для их длинных усиков.

Если же у вас в запасе нет никакого пуха, то с тем же успехом можно использовать простую вату. Самое главное, чтобы она была действительно пушистая и хорошего качества.



## 2. ОСНОВА

На чём рисовать? Для аппликации используется бархатная бумага. Лучше всего если она будет чёрного цвета, тогда работа получится такой же контрастной как графика. Эту бумагу можно приклеить к твёрдой основе. Клеящие составы не нужны - это бесклеевая, сухая аппликация.

Кроме вышесказанного потребуется тонкий пинцет, чтобы аккуратно прикладывать пух на место.

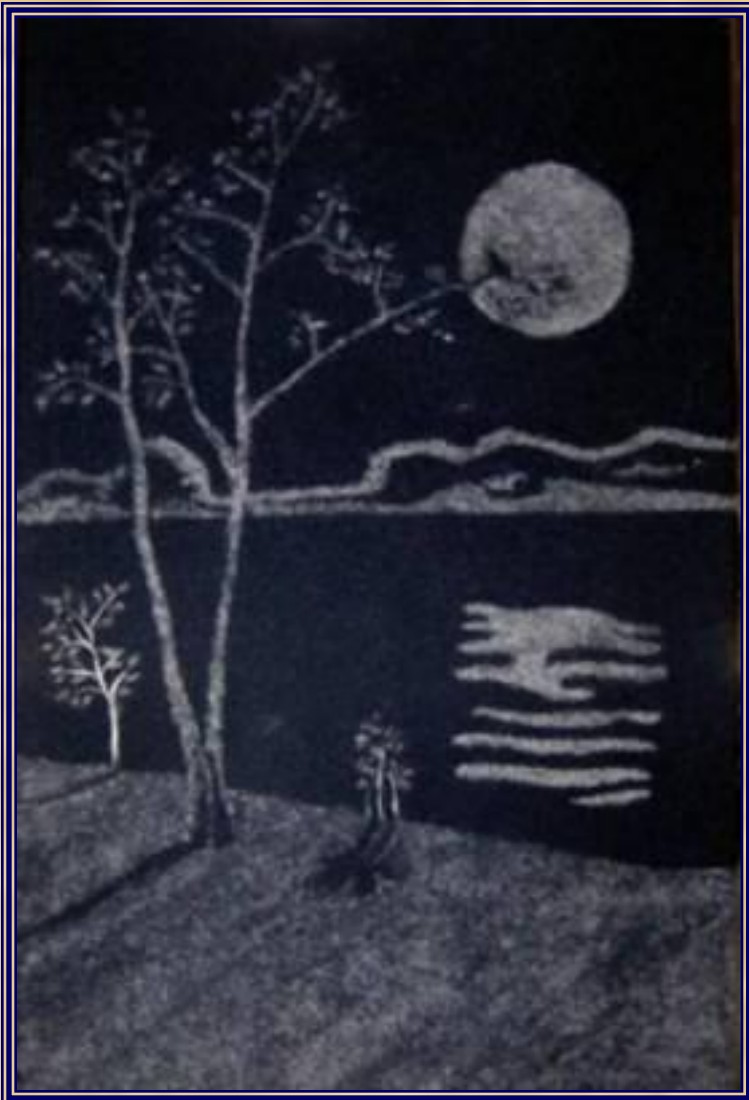


### 3. СЮЖЕТ

**Очень важно выбрать тему для работы из тополиного пуха. Интересно смотрятся выполненные в этой технике фигурки животных, птиц с пушистой фактурой, портреты, пейзажные работы, букеты цветов, оригинальные декоративные аппликации на различных геометрических формах. Легче делать аппликации с черно-белых рисунков и контрастных фотографий. Работая над эскизом будущей работы, помните, что ее не следует перегружать большим количеством мелких деталей.**



# ПЕЙЗАЖ



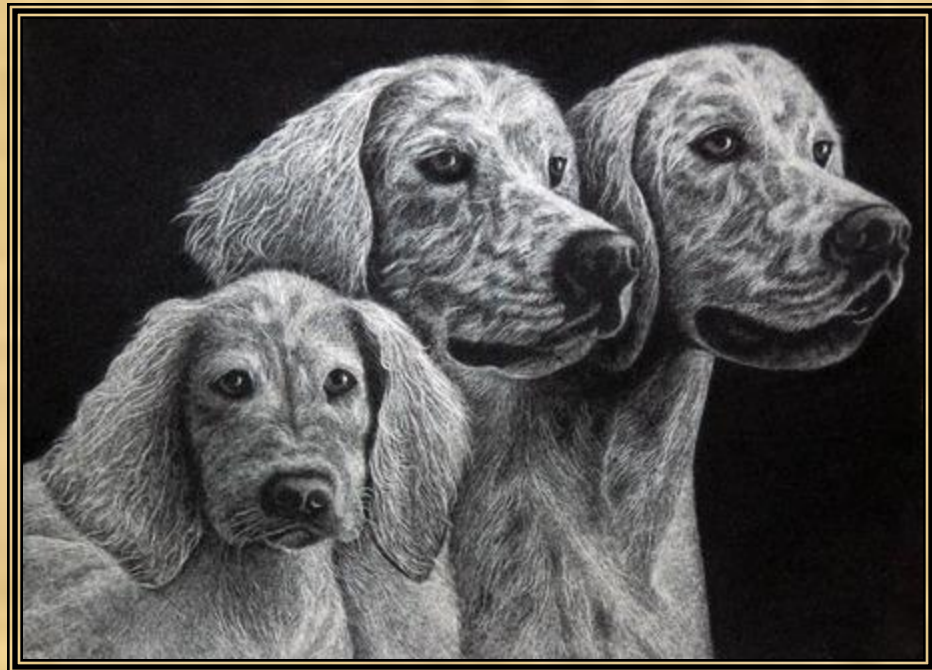




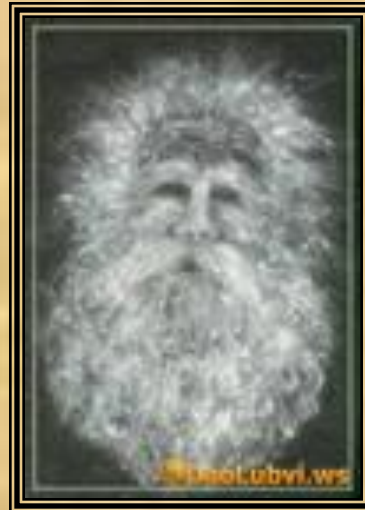
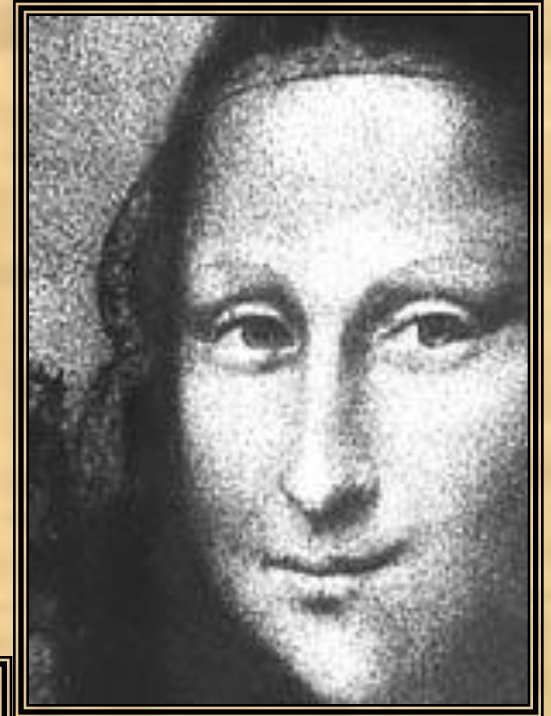
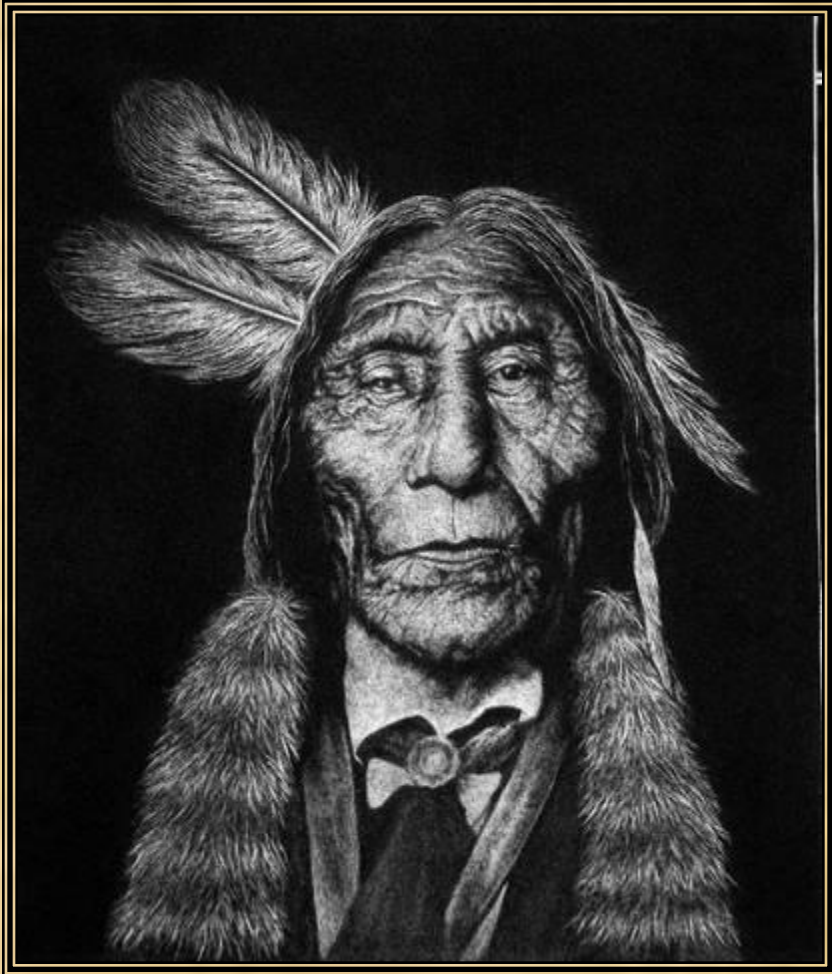
# ПТИЦЫ



# ЖИВОТНЫЕ



# ПОРТРЕТ



# ЦВЕТЫ



# РАБОТЫ ИЗ ВАТНЫХ ДИСКОВ





# РАБОТЫ ИЗ ВАТНЫХ ШАРИКОВ







# ЭТАПЫ ВЫПОЛНЕНИЯ РАБОТЫ

**1. Аппликация из тополиного пуха, как любая другая, начинается с выбора сюжета и выполнения эскиза соответственно размеру будущей аппликации. Необходимо выполнить тщательную светотеневую проработку эскиза - это в дальнейшем облегчит работу.**



**2. В соответствии с эскизом изготавливается прямой трафарет (вырезаются силуэты, которые будут выкладываться пухом). Трафарет (из бархатной бумаги) накладывают на фон из бархатной бумаги, закрепляют его с помощью скрепок и приступают к укладке пуха.**



**3. . Если сюжет картинки - животное, то выкладывать в первую очередь нужно глаза, а затем остальные детали. Пушинки накладываются сначала тонким слоем а затем густым в те места, где надо усилить оттенки.**

**4. Нужно стараться волокна пуха сразу класть в нужном направлении штриха. Чтобы придать тополиному пуху нужное направление, следует как бы процарапать его иглой, расчесывая и вытягивая, а затем вновь прибить его пальцами. Подчистку края изображения можно также сделать иглой, пододвигая пух до нужной линии.**



**5. В зависимости от содержания аппликации пуху можно придать разнообразную форму, закатывая в жгутики, шарики. Для имитации ресниц, усов животных, тонких веток и травинок можно использовать жгутики от очесов шерсти, ваты.**



**6. После того, как силуэт выложен пухом, трафарет снимается. В случае необходимости фон подчищается с помощью скальпеля.**



**7. Аппликация помещается под стекло или пленку и окантовывается. Или просто закрепляется лаком для волос.**

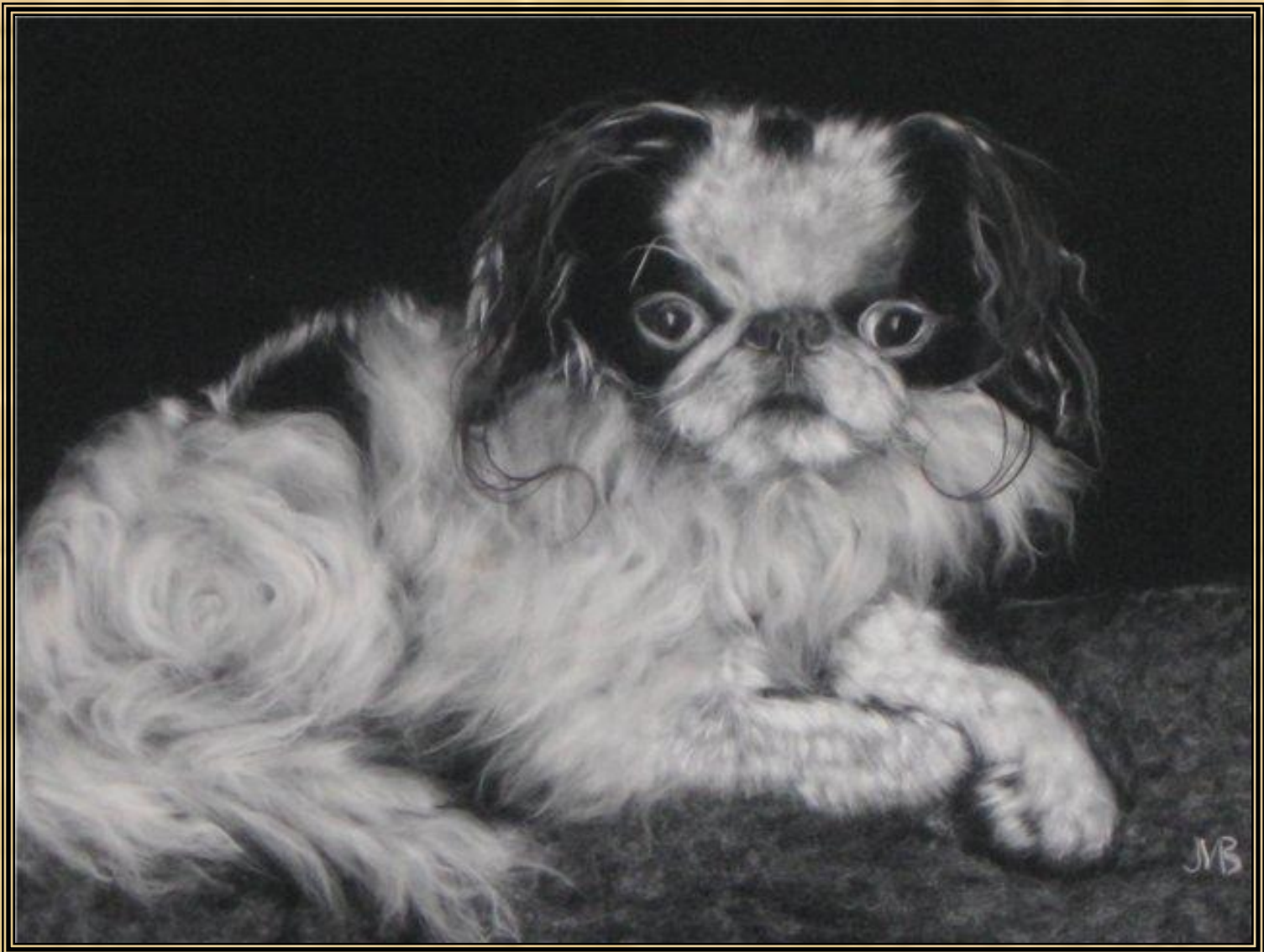
**Чтобы работы из тополиного пуха были интересны и разнообразны, рекомендуется использовать пух в сочетании с другими материалами. Например, в зависимости от сюжета можно использовать засушенные листья растения, кору деревьев, перья птиц. Глаза животных, ветви деревьев можно прорисовывать пастелью. Для цветных работ пух можно окрасить свекольным, морковным соком и другими красителями.**



# ВЫСТАВКА РАБОТ















**ЖЕЛАЮ  
ТВОРЧЕСКИХ  
УСПЕХОВ!!!**





# Источники:

<http://rndnet.ru/part-photop/kartiny-iz-topolinogo-puha>

<http://www.liveinternet.ru/users/4010552/post184936661/>

<http://www.comgun.ru/repair/345-kartiny-iz-topolinogo-puxa.html>

<http://www.myjulia.ru/article/85668/> .

<http://vetroks.gorod.tomsk.ru/index-1275467980.php>