

**Зачетная работа по теме: «Основные этапы допечатной
подготовки упаковки для подводки»**

**Работу сделал студент группы 2БК
Булахов Дмитрий**

ДОПЕЧАТНЫЕ ПРОЦЕССЫ (ПРЕ-ПРЕСС) — все стадии полиграфической технологии, связанные с подготовкой издания к печати

- Набор и обработка текста.
- Сканирование и обработка изобразительной информации.
- Верстка набранных полос текста и подгрузка обработанных изображений.
- Электронный спуск полос.
- Монтаж фотоформ.
- Изготовление печатной формы.

Компьютерные издательские системы – это комплекс, включающий в себя компьютеры, сканеры, принтеры, цифровую фототехнику, аппаратное и программное обеспечение.



Автоматизированное рабочее место для набора текста включает в себя профессиональное компьютерное обеспечение.



Автоматизированное рабочее место для верстки включает в себя: компьютер, монитор, сканер.



Автоматизированное рабочее место для конструктора и дизайнера: графический планшет, цифровая фототехника, плоттер, плоттер для изготовления макета упаковки.



Чай RISTON



Торговая марка Riston присутствует на чайном Рынке России 14 лет и является одним из лидеров массового сегмента качественных чаёв. Ядро целевой аудитории бренда Riston – городские жители, образованные, активные. Они внимательно выбирают чай для себя и своей семьи, ценят и любят классику.

Обновляя дизайн, мы постарались сделать упаковку менее строгой, а бренд – более заметным. Упаковка стала более стильной и легкой для восприятия, в ней появилась удобная навигация по чайным вкусам, при этом сохранилась преемственность узнаваемого дизайна Riston.



Развертка упаковки



Технологический показатель упаковки	Упаковка для чая «RISTON »
1. Формат печатного листа и доля	60×90/3
2. Гарнитура шрифта, группа, кегль	дизайнерская, журнальная рубленая, газетная 3-я группа сложности, , 6-24
3. Марка картона, масса (г/м²)	92 гр. PE MATT WHITETS
4. Красочность упаковки	(4+0)

Компьютерные шрифты классифицируются по методам их цифрового описания. По этой классификации шрифты бывают растровыми, штриховыми (векторными), контурными и алгоритмическими.

Амстердам	Коррида	Надежда
Амстердам	Кириллик Риббон	Оггеса Скрипт
Арабика	Дисней Парк	ПАЛЕТТЕ
Арт-скрипт	DS Бродбранш	Перо роучерк
Аэтра	DS ЭРВЕЙЗЕР	Пушкин
Багира	DS НОУТ	Скрабл
Бейбица скрипт	Михарев	Стилл Тайм
Бире	Канцелярист	Стило
Бранш Скрипт	Каннабра	Тагир
Бурлак	Котаню	Ультиматум
Декор	Курсив И,	ФЛОУИДАН
Зерофило	Лейзи Крейзи	ФЛЭШ
Каллиграф	LC Чанк	Логарт Скрипт
Копиет	Минидело	Монен Скрипт

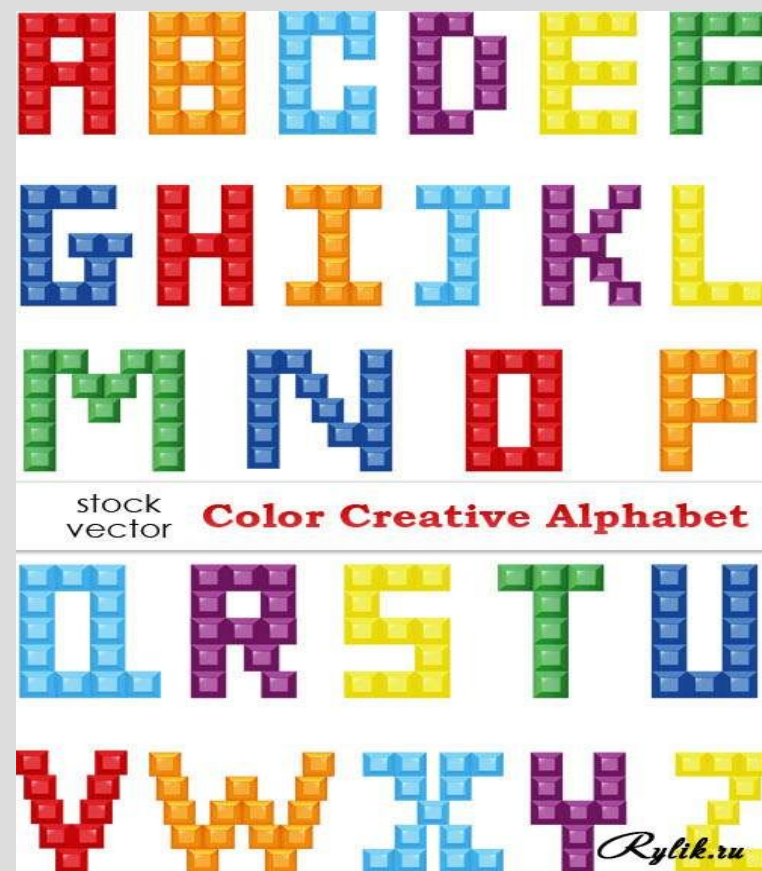


В растровых (точеч.) шрифтах изображение символов шрифта состоит из определенного кол-ва пикселей, окрашенных в разные цвета. Использование растровых шрифтов обеспечивает скорость прорисовки, но они не масштабируются, т.к. невозможно редактировать символ целиком как объект.



Растровый
шрифт

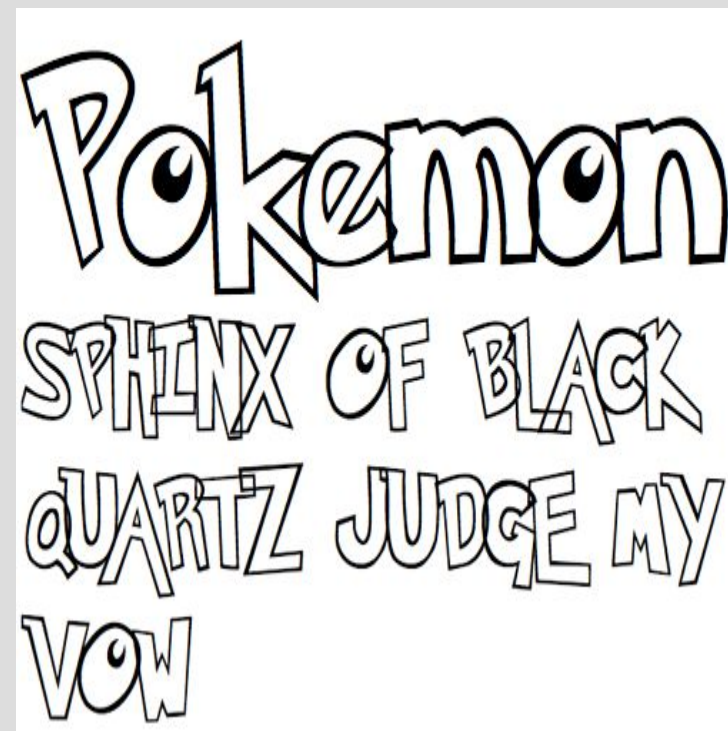
Векторные хар-ся тем, что изображение символа формируется в виде совокупности векторов, которые заполняют пространство, занимаемое символом. При масштабировании кач-во воспроизведения ухудшается. Исп-ся д/вывода на плоттеры и векторные дисплеи.



Контурные обр-ся путем описания контуров символов в виде прямых и кривых линий. Наиболее рекомендуемые шрифты - TrueType и PostScript. Вместо запоминания битовых карт, меняющихся с изменением кегля шрифта, запоминаются только контуры символов.



ОБРАЗЕЦ
ОБРАЗЕЦ
ОБРАЗЕЦ



Pokemon
SPHINX OF BLACK
QUARTZ JUDGE MY
VOW

Все виды текстового набора в зависимости от сложности разбиты на четыре группы.

Первая группа - набор простого текста с небольшими усложнениями и выделениями (до 10%), например набор основного (сплошного) текста художественной литературы.

Ко второй группе относится набор усложненного текста, содержащего до 25% различных выделений, примесь иностранных слов и отдельных однострочных формул. К этой группе относятся ритмизованные тексты, драматические произведения, учебники для среднего школьного возраста.

К третьей группе относится набор усложненного текста, содержащего более 50% выделений с использованием шрифтов нескольких алфавитов или с примесью однострочных формул. К этой группе относятся библиографические тексты, ряд словарей, техническая литература.

К четвертой группе относится набор особо сложного смешанного текста. Это словари, таблицы, многострочные математические и химические формулы, акцидентный набор.

ИЗОБРАЗИТЕЛЬНЫЙ ОРИГИНАЛ (ИЗООРИГИНАЛ)—
оригинал который создан изобразительными средствами или
должен служить текстовой иллюстрацией и предназначен для
репродуцирования



Классификация

- **по форме представления информации:** аналоговые и цифровые.

Аналоговая – оригиналы на материальной подложке (рисунок, фото, полиграфические оттиски). Цифровые изготовлены в спец программах и компьютерах, с помощью цифровых фотоаппаратов

- **по технологическому признаку:** Способ создания: рисованные, фотографические, цифровые, полиграфические. Геометрия: размер, толщина.

- **по информационным признакам.** Тип носителя: цифровой (магнитные, оптические, сетевые); аналоговый (прозрачный, непрозрачный, гибкий, жесткий). Градационное св-во: бинарные (штриховые); двуградационные (графика, графики); многоградационное; тоновое. Цветовое содержание: одноцветные (в т.ч. ахроматические); многоцветные; тоновые. Структурные св-ва: резкостные, наличие шумов. Шумы:

- случайные: аналоговые – зерно, импульсовые – царапины. -
детерминированные: системные шумы.

Цифровая цветопроба — изображение, полученное на бумаге по цифровым данным, поступающим из компьютера.

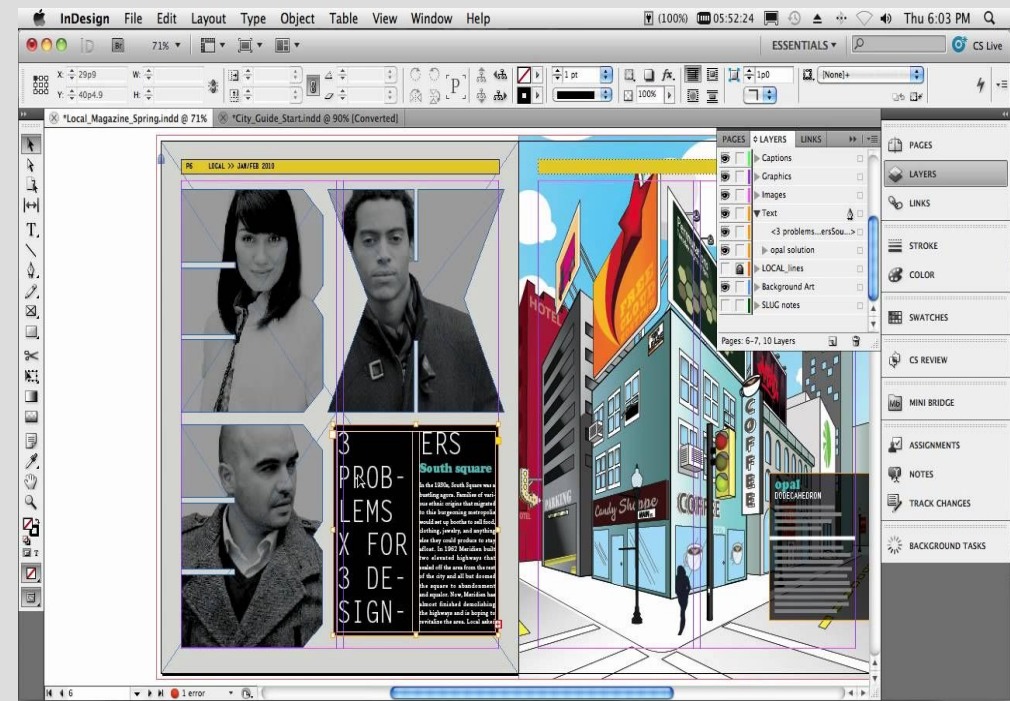
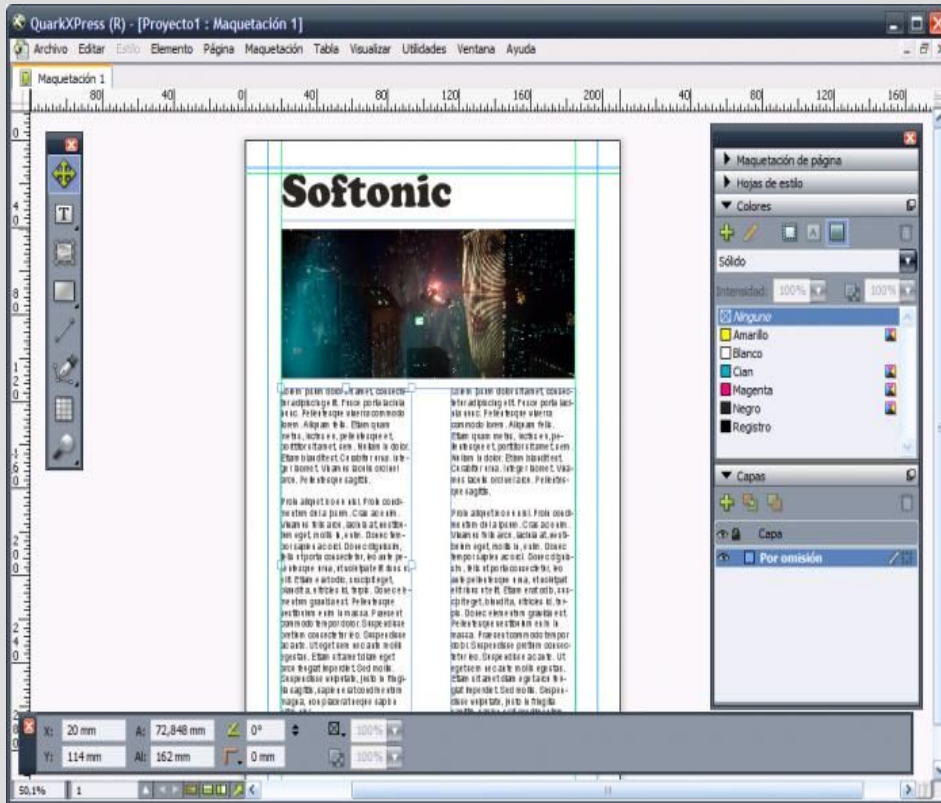


Цветопроба позволяет быстро и без особых затруднений внести необходимые изменения в текстовой и графический материал, провести корректировку цветов во время допечатной подготовки издания.

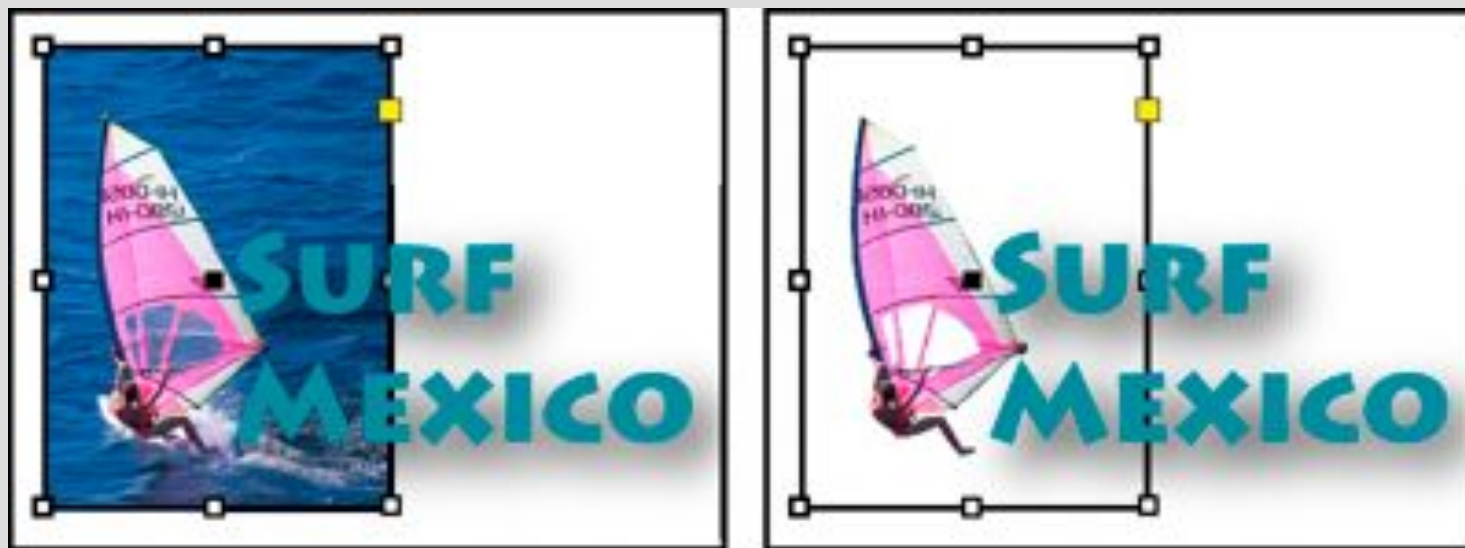
Аналоговая цветопроба — это многослойное изображение, изготавливаемое путём последовательного переноса с цветоделенных растровых фотоформ на белую подложку голубого, пурпурного, жёлтого и чёрного красителей. Она обладает способностью с максимальной точностью передавать цвета и используется, как правило, в офсетной и высокой печати.

Экранная цветопроба предназначена для контроля, визуальной оценки и последующей обработки (включая коррекцию цветов) изображения, полученного в интерактивном режиме на экране калиброванного компьютерного монитора или любого другого видеотерминального устройства. Экранная цветопроба позволяет в кратчайшие сроки согласовывать как промежуточные, так и конечные результаты допечатной подготовки издания с заказчиком, оперативно решать вопросы, касающиеся оформления печатной продукции.

Programas de verстки: QuarkXPress, Adobe InDesign



Импорт графических объектов — программированный пакет верстки является приемником текстовых и графических объектов, подготовленных к специальным программам.



Для **импорта иллюстраций** в программах верстки используются векторные и растровые изображения.

ΚΟΗΦΕΙ