

# Сортовой прокат



# Сортовой прокат

Сортовой прокат – это совокупность прокатных профилей, отличающихся по форме и размерам.

Профиль — форма поперечного сечения прокатного изделия.

# Листовой:

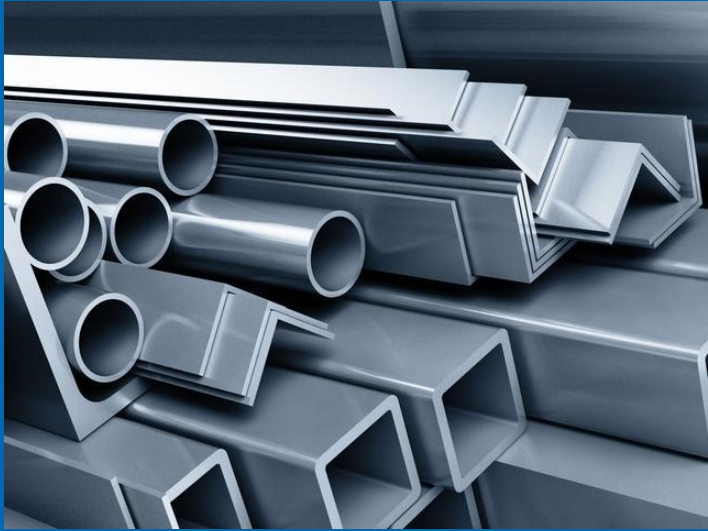
(лист, полоса (рулон), штрипс):

- горячекатаные тонкие (толщина до 4 мм);
- горячекатаные толстые (толщина свыше 4 мм);
- холоднокатаные;



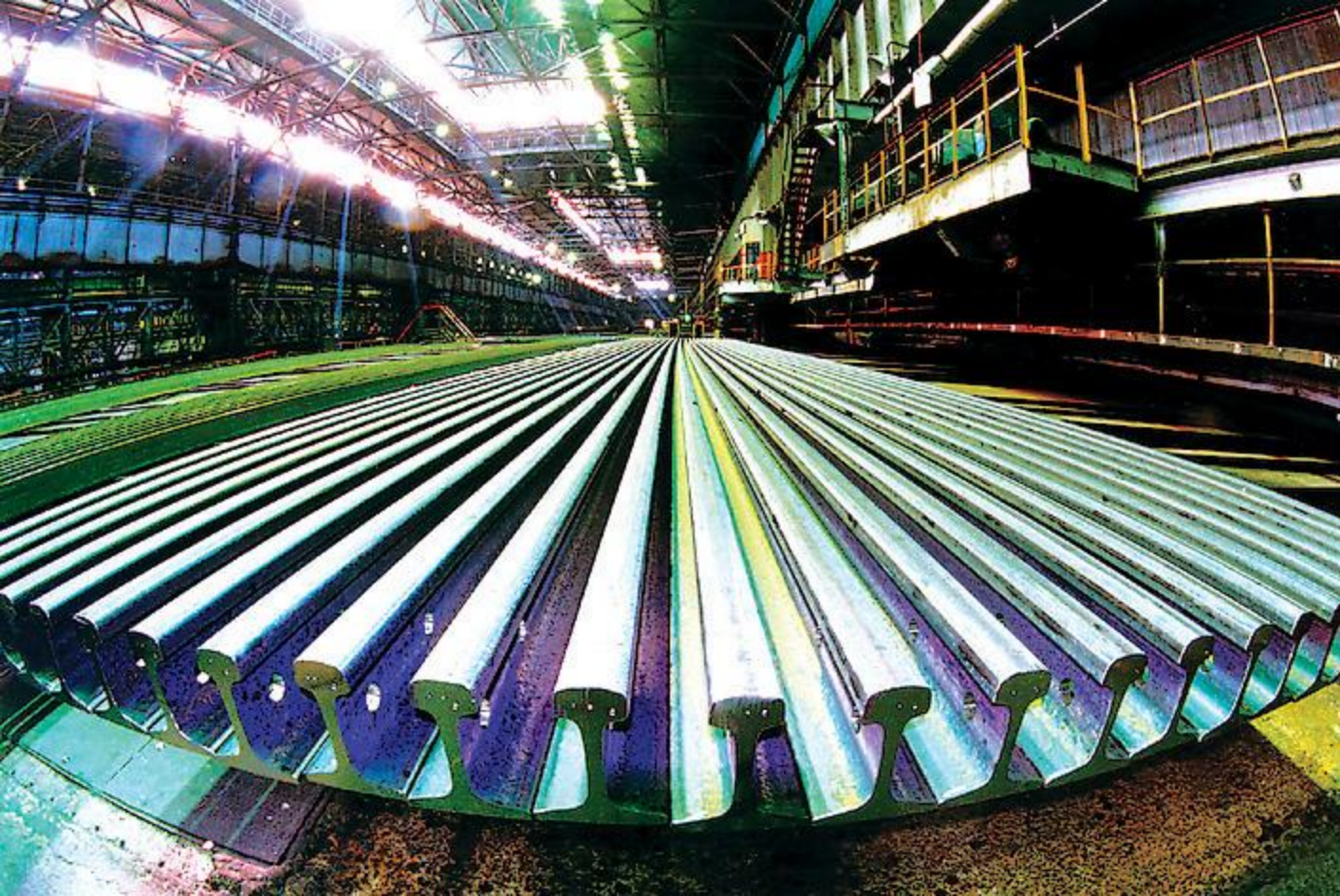
# Сортовой:

- простой (круг, квадрат, шестигранник, полоса плоского сечения);
- арматура — это изделие из металла, применяемое для армирования железобетонных конструкций;



# Фасонный:

- общего (массового) потребления (угловой профиль, швеллеры, двутавровые балки и другие);
- специального назначения (рельсы железнодорожные широкой и узкой колеи, рельсы трамвайные, профили с/х машиностроения, судостроения, нефтяной и электропромышленности).





# По размеру профиля сортовой прокат делится на:

**крупный** — круглая сталь диаметром 80-250 мм, квадратная сталь со стороной 70-200 мм, периодические арматурные профили № 70-80, угловая сталь с шириной полок 90-250 мм, швеллеры и двутавровые балки обычные и облегченные высотой 360—600 мм, специальные широкополочные двутавры и колонные профили высотой до 1000 мм, шестигранная сталь до № 100, рельсы железнодорожные длины 1 м с массой 43-75 кг, полосовая сталь шириной до 250 мм и др.;

средний — круглые диаметра 32-75 мм, квадратные со стороной 32-65 мм и шестигранные до № 70, стальной периодический арматурный профиль № 32-60, двутавровые балки высотой до 300 мм, швеллеры высотой от 100—300 мм, рельсы узкой колеи Р18-Р24, штрипсы сечением до 8×145 мм, разнообразные фасонные профили отраслевого назначения и др;

**мелкий** — круглая сталь диаметром 10-30 мм, квадратная сталь со стороной 8-10 мм, периодический арматурный профиль № 6-28, угловая сталь с шириной полок 20-50 мм, швеллеры № 5-8, полосовая сталь шириной до 60 мм, шестигранная сталь до № 30 и разнообразные фасонные профили отраслевого назначения эквивалентных размеров.