

Материаловедение



асс

туты



Подготовила
Учитель технологии
Сорокина Е.А.

МОУ «Новосёлковская СОШ»
2010

1. Выбери правильный ответ:

Ткань изготавливают на фабрике:

А) швейной

Б) ткацкой

В) прядильной

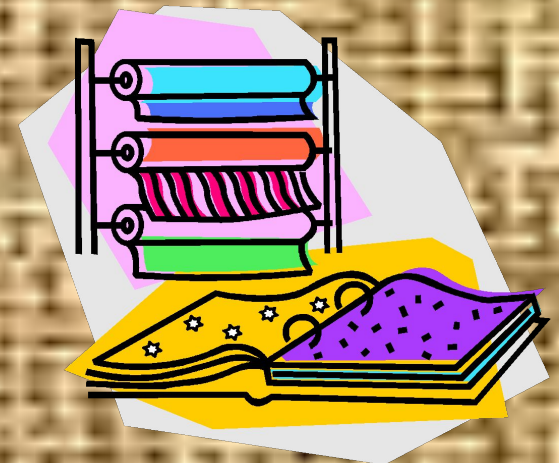


2. Закончи предложения:

А) Ткань состоит из ...

Б) Натуральные волокна - это ...

В) К растительным волокнам относятся ...



3. Укажите признаки, по которым можно определить нить основы:

А) по звуку

Б) по ворсу

В) по кромке

Г) по растяжимости

Д) по качеству отделки



4. Долевая нить при резком растяжении издаёт звонкий звук:

А) да

Б) нет

5. Хлопчатобумажная ткань:

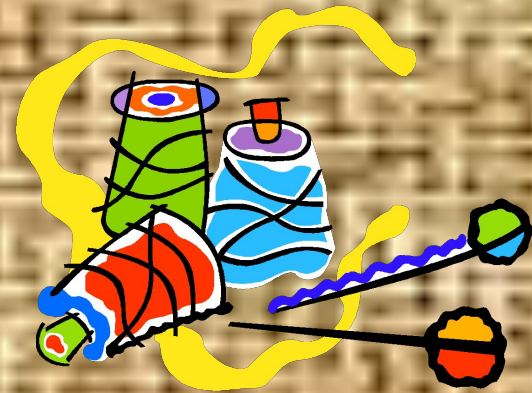
А) мягкая

Б) жёсткая



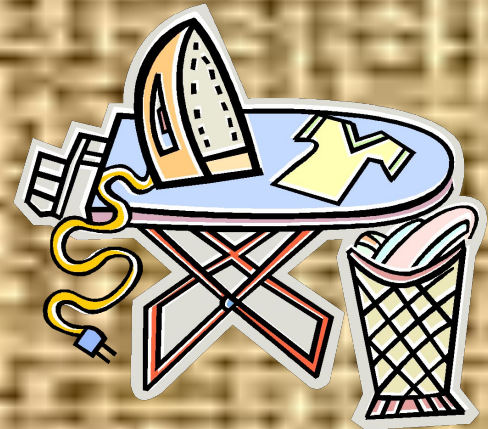
6. Выбери признаки хлопчатобумажных тканей:

- А) поверхность матовая,***
- Б) поверхность блестящая,***
- В) ткань мягкая,***
- Г) толстые волокна,***
- Д) тонкие волокна.***



7. Сминаемость выше у ткани:

- А) хлопчатобумажной**
- Б) льняной**



8. Продолжи предложения:

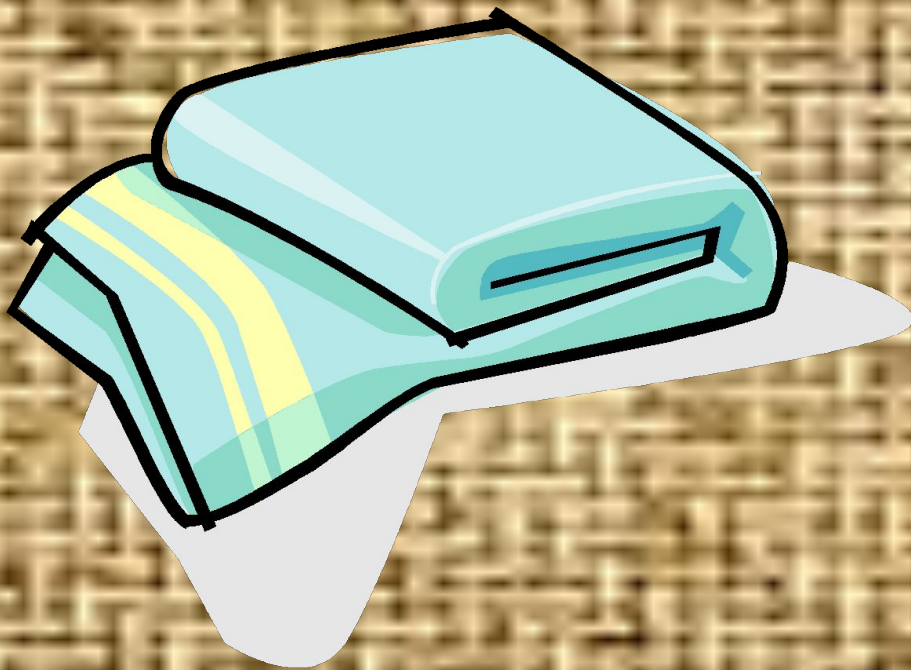
- А) гигроскопичность – это свойство волокон...**
- Б) теплозащитность – это свойство волокон...**
- В) воздухопроницаемость – это способность волокон...**

9. Выбери признаки лицевой стороны ткани:

- А) технические узелки***
- Б) гладкая блестящая поверхность***
- В) четкий печатный рисунок***
- Г) ворс на поверхности ровный***
- Д) слабый печатный рисунок***



10. Что изготавливают из хлопчатобумажных и льняных тканей?



Отвeты:

1. б
2. А) нитей, переплетённых между собой
б) волокна, которые дала сама природа
В) лён, хлопок
3. а, в, г.
4. а.
5. а.
6. а, в, д.
7. д.
8. а) впитывать влагу из окружающей среды
б) удерживать тепло
в) пропускать воздух
9. б, в, г.
10. Нательное бельё, постельное бельё, столовое бельё.

Критерии оценки:

1 неверный ответ – оценка «5»

2 -3 неверных ответа – оценка «4»

4-7 неверных ответа – оценка «3»