

# Материаловедение

## Швейное материаловедение

изучает строение и свойства материалов, используемых для изготовления швейных изделий

# Тема 1

## «Классификация текстильных волокон»

**Текстильные  
волокна**

**Натуральные**

**Химические**

# Натуральные волокна

```
graph TD; A[Натуральные волокна] --- B[Растительного происхождения]; A --- C[Животного происхождения]; A --- D[Минеральные]
```

Растительного  
происхождения

Животного  
происхождения

Минеральные

# Индия – родина хлопка



# Сбор хлопка











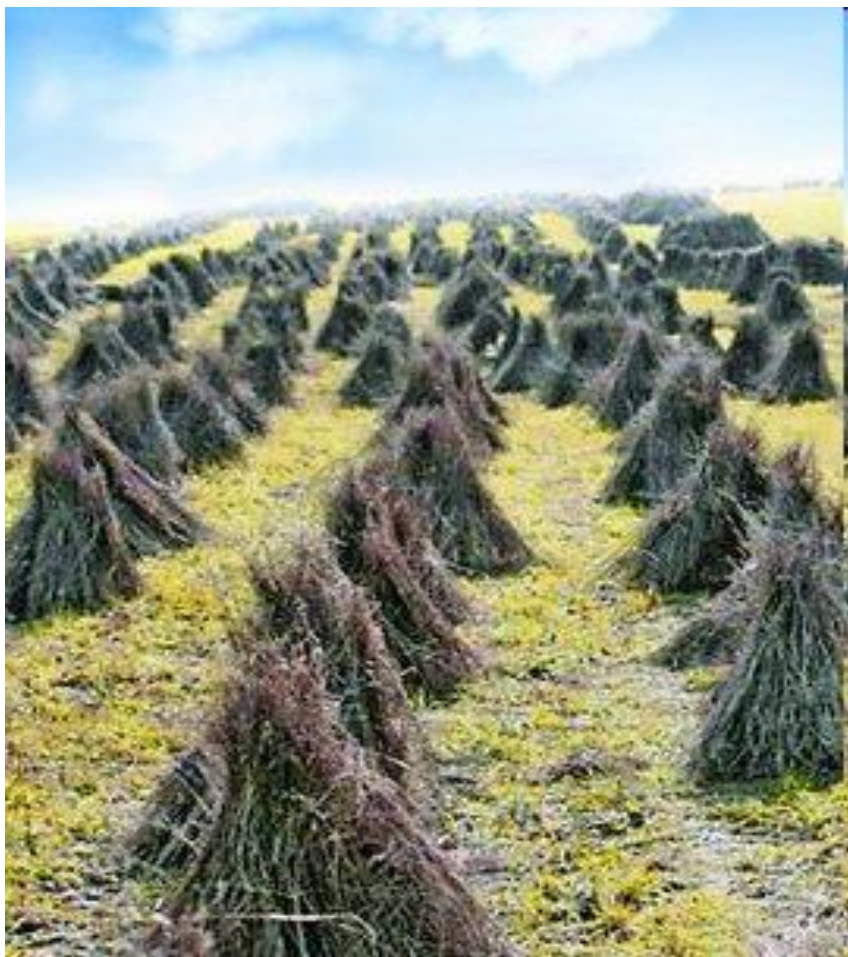
# Египет – родина льна



# Льняные поля



# Уборка льна



# Хлопок. Волокна хлопка



# Лён. Волокна льна



# Практическая работа

## «Изучение волокон хлопка и льна»

Вид волокна	Отличительные признаки	
	По внешнему виду	На ощупь
ЛЁН		
ХЛОПОК		

# Проверь себя

- Что изучает швейное материаловедение?
- Что такое волокно?
- На какие группы можно разделить все текстильные волокна?
- Как классифицируются волокна натурального происхождения?
- Как по внешним признакам определить хлопчатобумажные и льняные ткани?