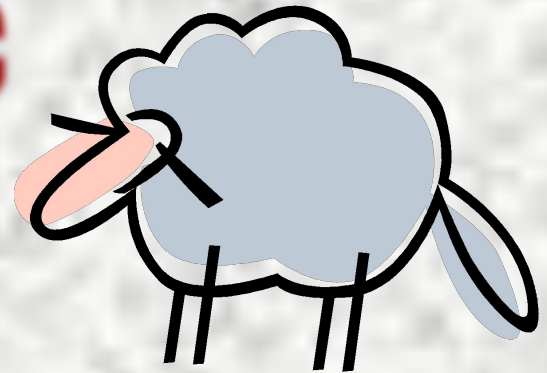


# Материаловедение

## 6 класс

### тесты



Подготовила  
Учитель технологии  
Сорокина Е.А.

МОУ «Новосёлковская СОШ»

# 1. Выбери правильный ответ:

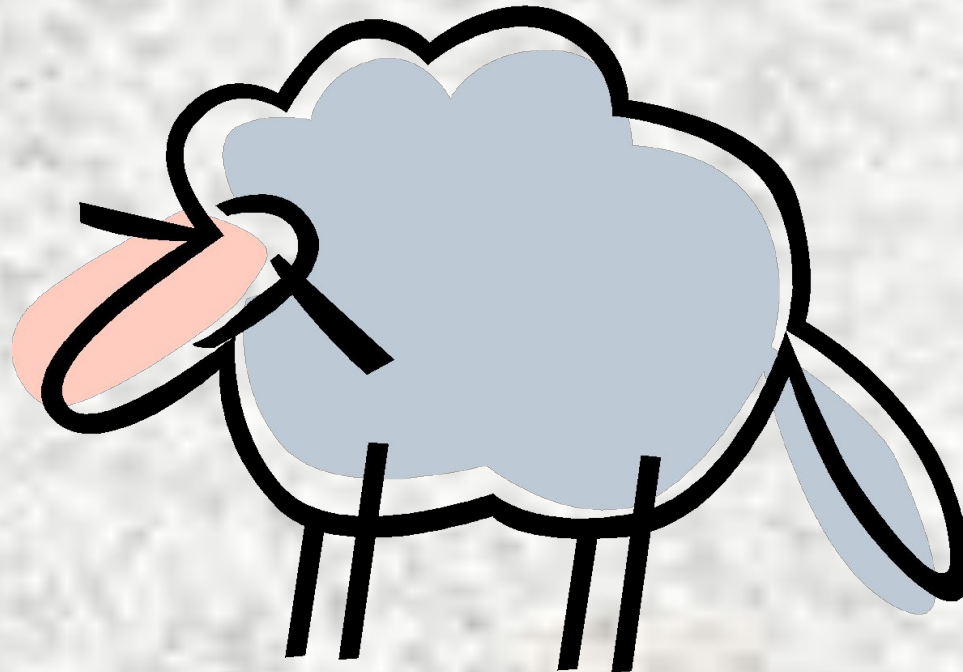
К натуральным волокнам относятся:

- А) шерсть
- Б) лён
- В) капрон
- Г) хлопок
- Д) шелк



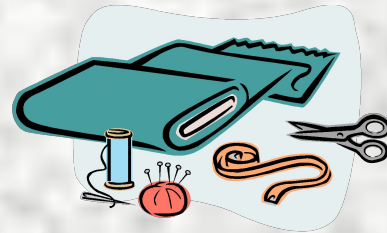
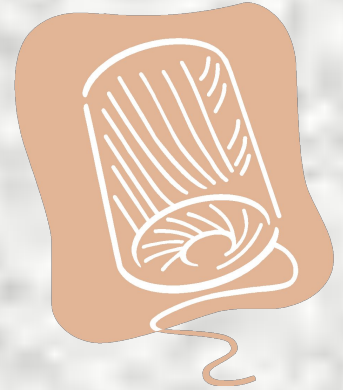
## 2. Признаки шерстяной ткани:

- А) мягкая,
- Б) шероховатая
- В) матовая
- Г) блестящая
- Д) жесткая



# 3. Признаки шелковых тканей:

- А) нерезкий блеск,
- Б) шероховатая поверхность,
- В) мягкость,
- Г) гладкая поверхность,
- Д) малая сминаемость,
- Е) извитость тканей,



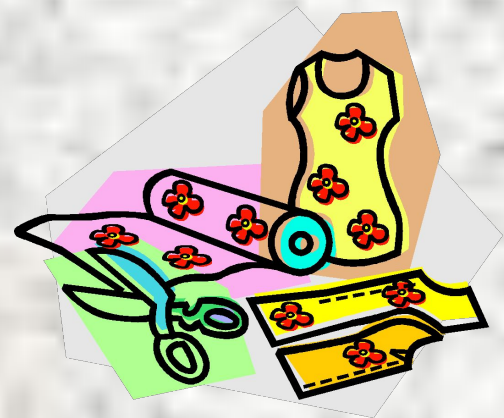


4. Долевая нить при резке и растяжении издает звонкий звук:

А) да

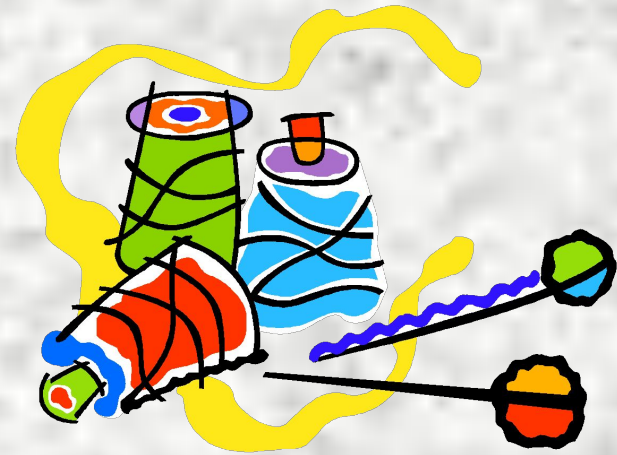
Б) нет

5. Перечислите дефекты ткани при её производстве



# 6. Укажите признаки, по которым можно определить нить основы:

- А) по звуку,
- Б) по ворсу,
- В) по кромке,
- Г) по растяжимости,
- Д) по качеству отделки,



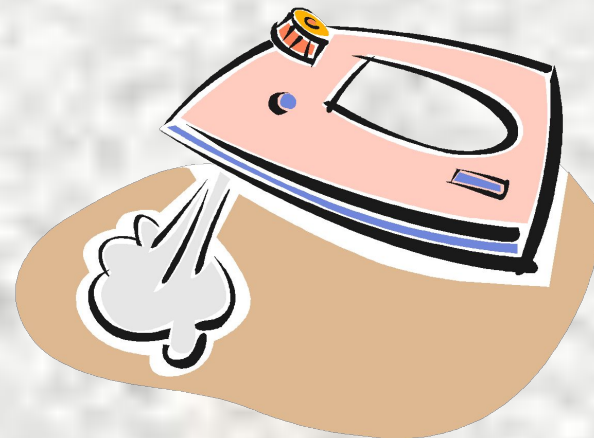
7. Обозначить соответствующей буквой признаки лицевой (Л) и изнаночной (И) сторон ткани:

- А) технические узелки,
- Б) гладкая блестящая поверхность,
- В) четкий печаточный рисунок,
- Г) ворс на поверхности,
- Д) слабый печаточный рисунок.



## 8.Продолжи предложения:

- А)гигроскопичность –это свойство волокон...
- Б)теплозащитность- это свойство волокон...
- В)воздухопроницаемость-это свойство волокон...





## 9.Продолжи предложения:

- а) шерсть - это...
- б) натуральный шелк – это...

## 10.К недостаткам тканей атласного переплетения относятся:

- а) сильная осыпаемость
- б) блестящая поверхность
- в) скольжение при пошиве

# Ответы:

1. а, б, г, д.
2. а, б, в.
3. а, в, г, д.
4. а.
5. Утолщение нити, нарушение целостности ткани, непропечатанные места, засечка, перекося рисунок.
6. а, в, г.
7. И-а, д, Л- б, в, г.
8. а) Впитывать влагу  
б) удерживать тепло  
в) пропускать воздух
9. а) волосяной покров животных, б) тонкие нити из коконов тутового шелкопряда
10. а, в.

# Критерии оценки:

1 неверный ответ – оценка «5»

2-3 неверных ответа – оценка «4»

4-7 неверных ответов – оценка «3»