

ООО "Стильная Пуговица"



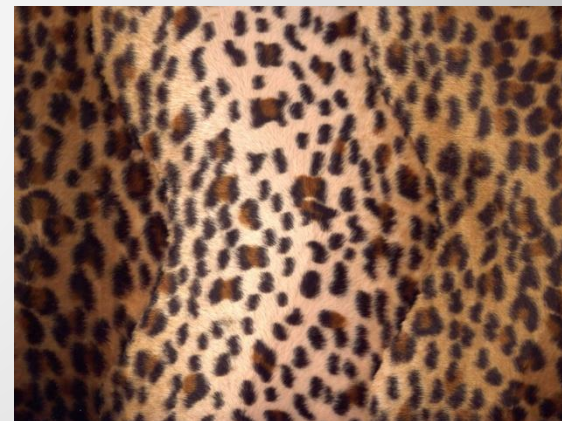
Виды ремонта одежды

А П Т Е Л Ь Е

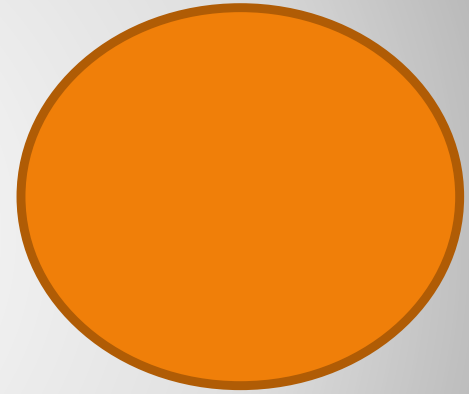
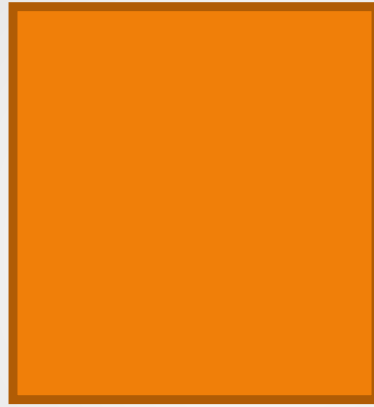
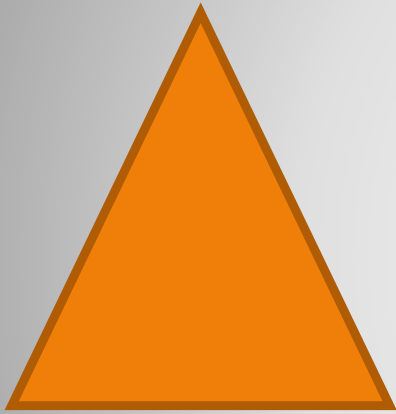


Ремонта

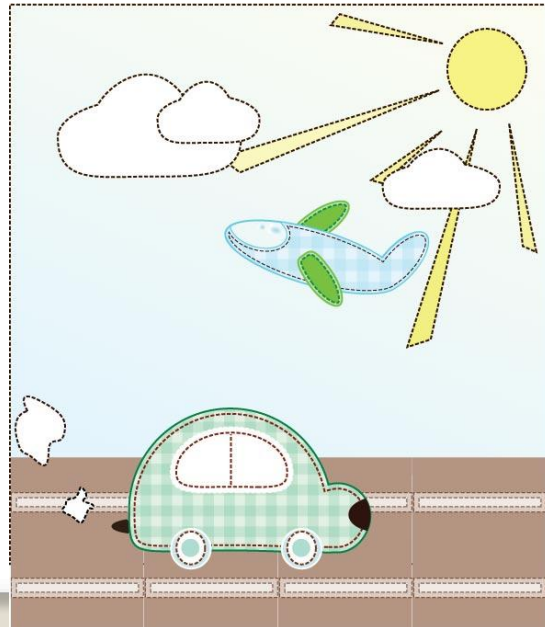
Одежды



Материалы для аппликаций.



Формы аппликаций

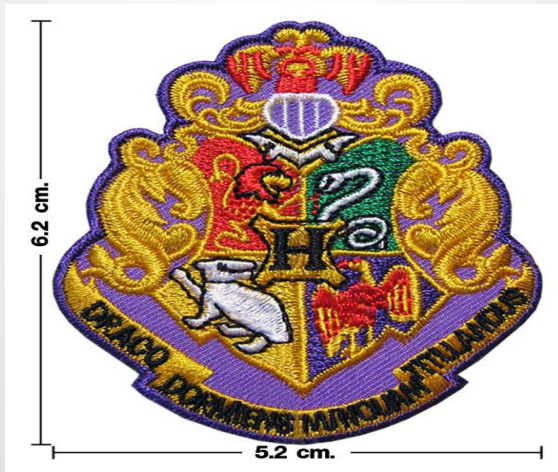
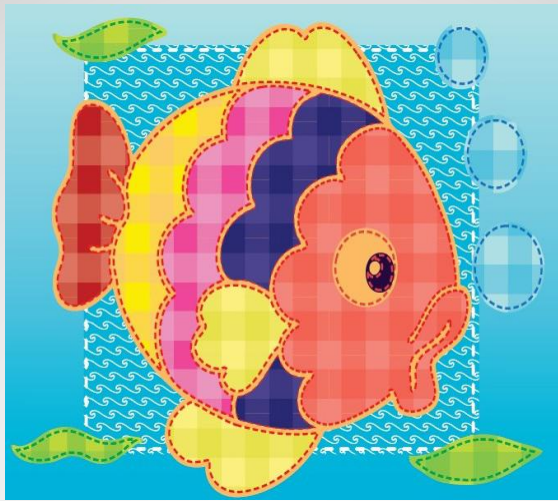


Ремонт одежды. Аппликация, как способ ремонта одежды.



A

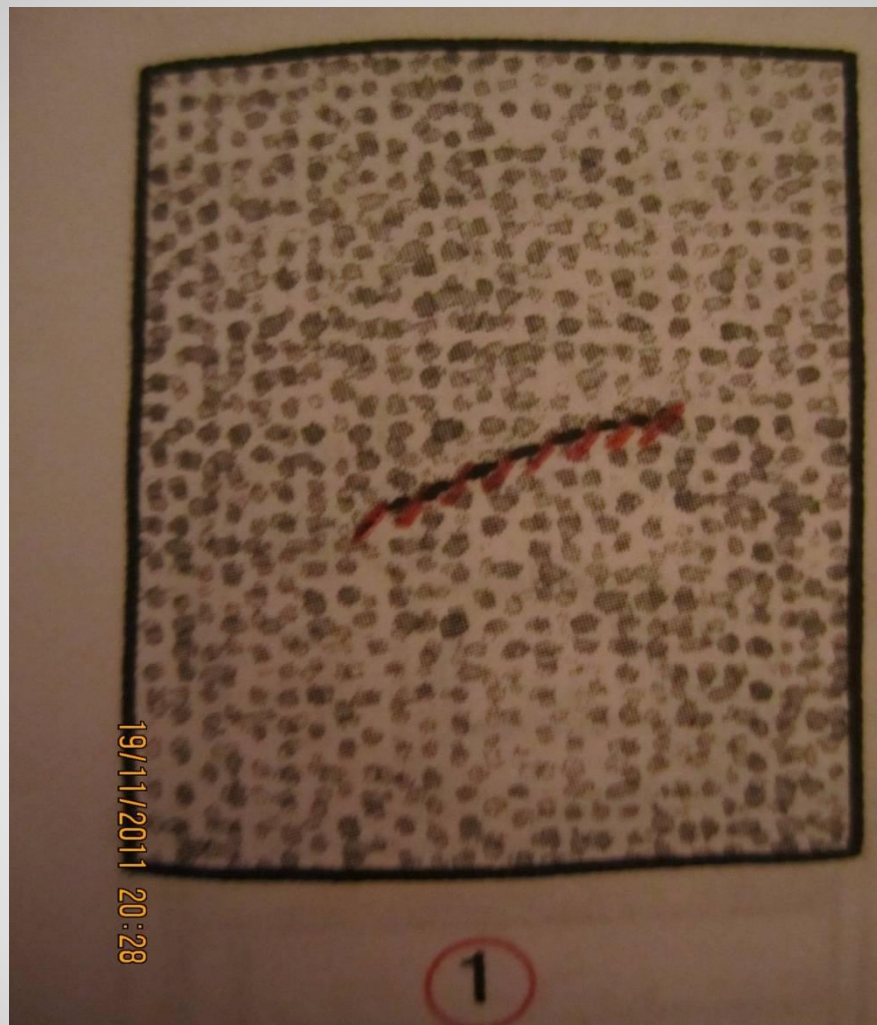
Санкт-Петербург
2011год



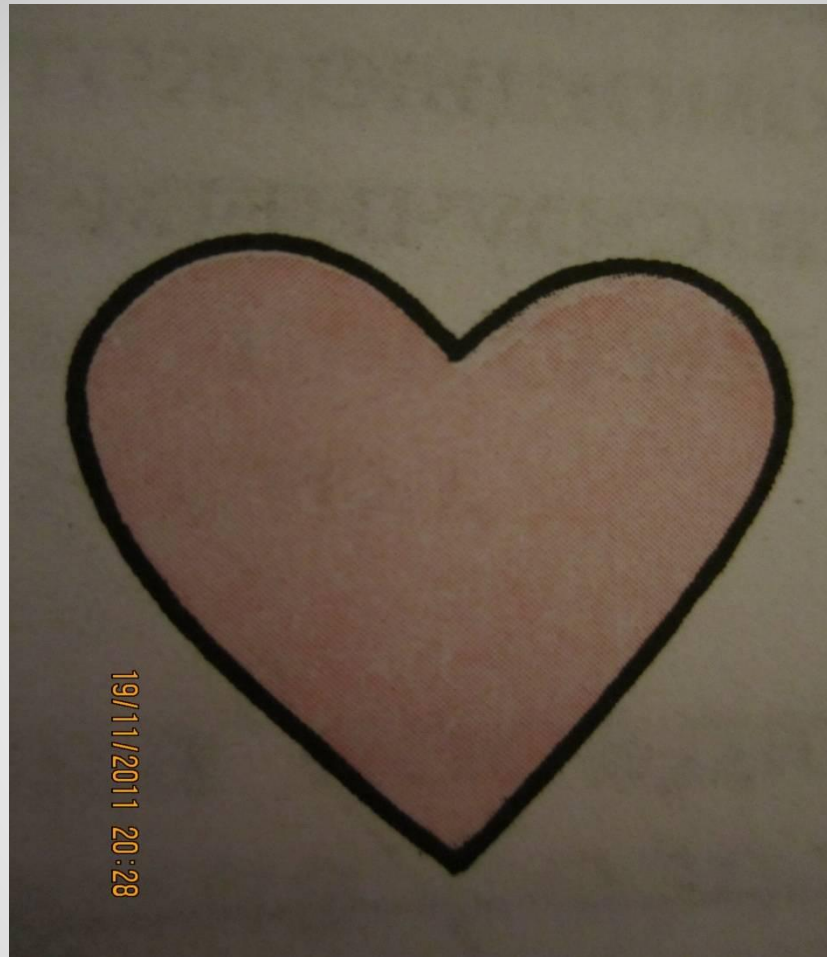
Виды аппликаций.

Способы прикрепления аппликации на изделие.

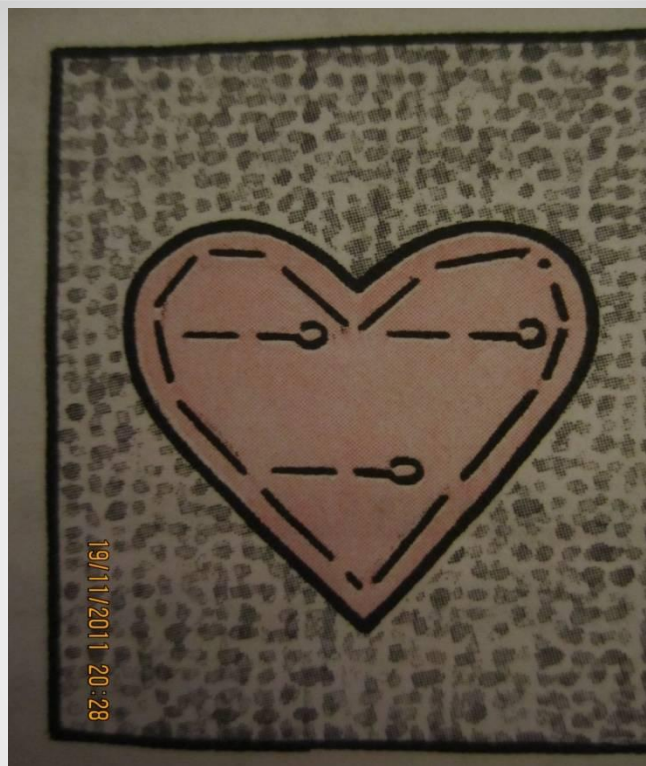
- Ручной способ (косые или петельные стежки)
- Машинный способ (машинная строчка)
- Клеевой способ (с помощью утюга)



1 Зашиваем место разрыва ткани



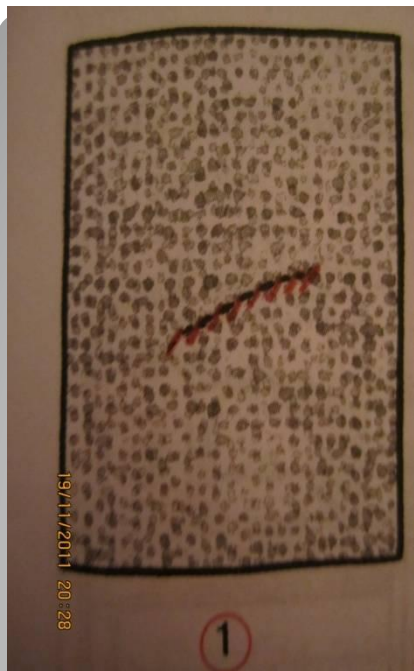
2.Изготавливаем аппликацию



3. Накладываем аппликацию на ткань, закрыв место ремонта. Прикалываем булавками. Намётываем.



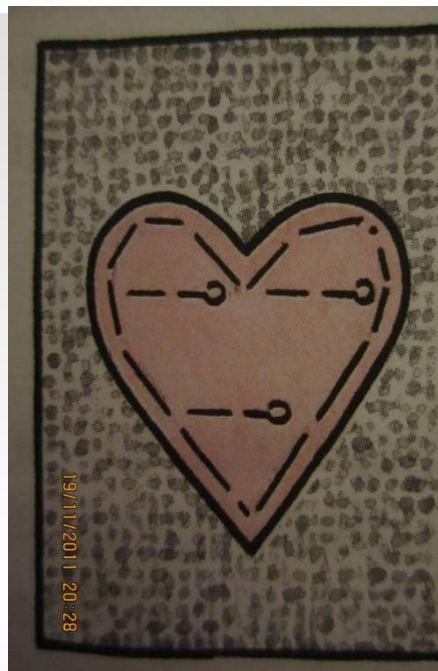
**4. Прикрепляем аппликацию
косыми стежками с лицевой
стороны. Удаляем наметку.
Приутюживаем.**



1



2



3



4

План работы по наложению аппликации.

Правила безопасной работы ножницами.

- Внимание! Ножницы – острый инструмент. Пользоваться ножницами надо осторожно.
- Хранить ножницы в определённом месте.
- Не держать ножницы острыми концами вверх, передавать их , держа за сомкнутые лезвия кольцами вперёд.
- Не оставлять ножницы раскрытыми.
- Не класть ножницы у вращающихся частей швейной машины.

Правила безопасной работы иглой.

- Внимание! Игла-острый инструмент.
- Пользоваться иглой надо осторожно.
- Хранить иглы в определённом месте.
- Не допускать потери иглы.
- Не брать иглу в рот, вкалывать её в одежду.
- Сломанную иглу сдать учителю.
- При шитье применять напёрсток.
- Нельзя откусывать нитку зубами.

Правила безопасной работы электрическим утюгом

- Проверь исправность шнура
- Включать и выключать утюг сухими руками, держась за корпус вилки.
- Ставь утюг на подставку, следя за тем , чтобы подошва утюга не касалась шнура.
- Следи за правильной установкой положения терморегулятора.
- По окончании работы выключи утюг.

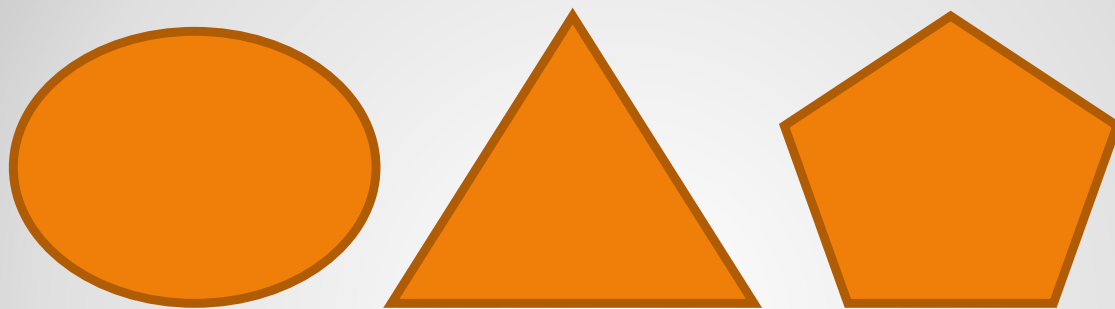
План выполнения практической работы:

- Выполнить ремонт разорванного места.
- Изготовить аппликацию.
- Наложить аппликацию изнаночной стороной на лицевую сторону ткани, закрыв место ремонта, приколоть булавками и наметать.
- Прикрепить аппликацию с лицевой стороны косыми стежками, удалить нитки наметывания, приутюжить.

Словарь:

- Аппликация
- Декоративная заплата

1. На какие геометрические фигуры похожи аппликации?



Ответ:

- Круг.
- Треугольник.
- Многоугольник.

Правильно расставь цифры:

Последовательность выполнения соединения аппликации с изделием:

- Прикрепить аппликацию ручными косыми стежками, приутюжить.
- Прикрепить аппликацию булавками и наметать.
- Изготовить аппликацию.
- Зашить разорванное место изделия.

Правильный ответ:

Последовательность выполнения соединения аппликации с изделием.

- 4 Прикрепить аппликацию ручными косыми стежками, приутюжить.
- 3 Прикрепить аппликацию булавками и наметать.
- 2 Изготовить аппликацию.
- 1 Зашить разорванное место изделия.

Допиши предложение.

- Аппликация нужна для...
- Для изготовления аппликации применяют следующие материалы...

Допиши предложение.

- Аппликация нужна **для ремонта и украшения одежды.**
- Для изготовления аппликации применяют следующие материалы: **кожа, мех, клеёнка, сукно, плотные и Х/б ткани**