

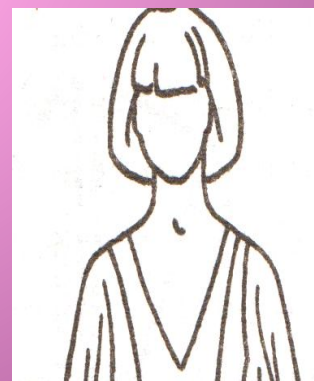
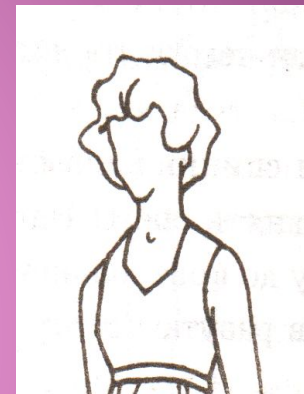
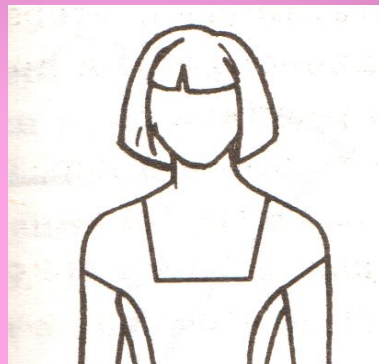
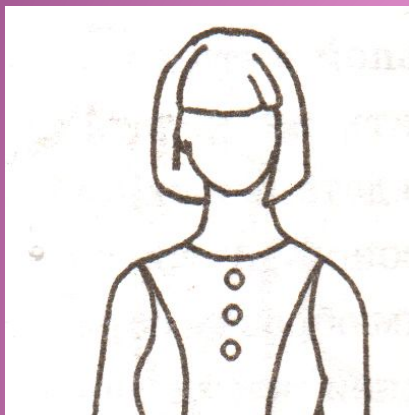
Тема урока:

- Форма горловины.
Обработка горловины
в плечевых изделиях

Сборка изделия

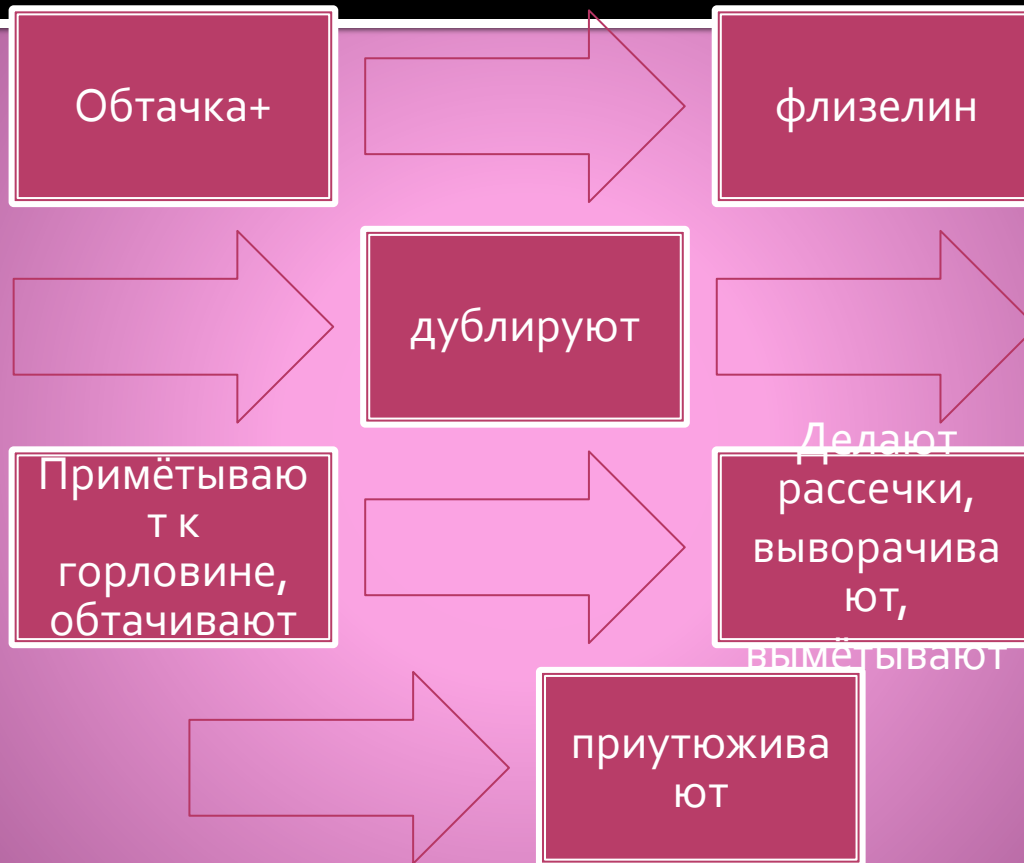
- детали
- Технологические узлы
- Швейное изделие

ФОРМА ГОРЛОВИНЫ





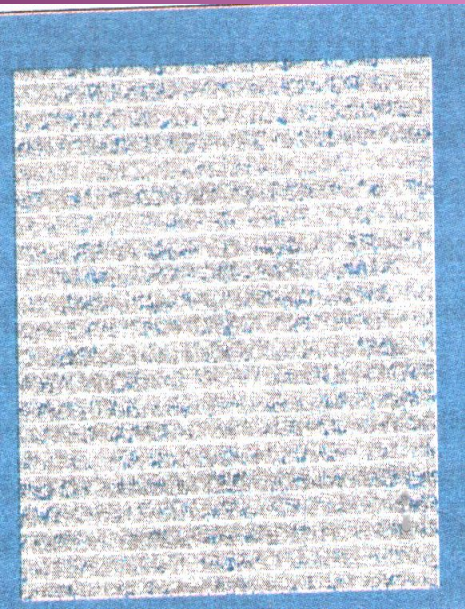
Технологическая последовательность



флизелин

-Это нетканый прокладочный материал с нанесённым слоем клея.
Выработан из смеси хлопка + капрона, толщина 0,6 мм., ширина от 90 до 125 см.

Обладает: хорошей упругостью,
жёсткостью,
, воздухопроницаемостью,
стойкостью к химчистке



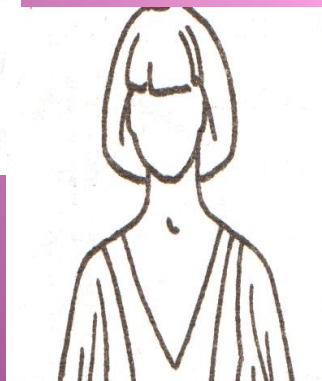
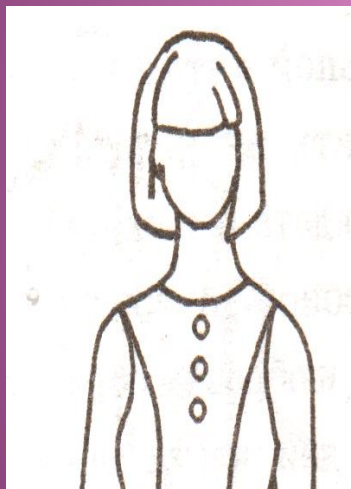
Недостатки: расслаивается
не суживается

Технологическая последовательность



Способы обработки горловины

КОСОЙ БЕЙКОЙ



ОБТАЧКОЙ

