

Исследовательская работа
на тему:

ИЗУЧЕНИЕ АМОРФНЫХ ТЕЛ ЧЕРЕЗ СЕРИЮ ОПЫТОВ

**Работу выполнили ученицы 8 «А»
класса**

Бодня Евгения и

Васильева

Валентина

Аморфные тела

смола



канифоль



Аморфные тела

□ Янтарь



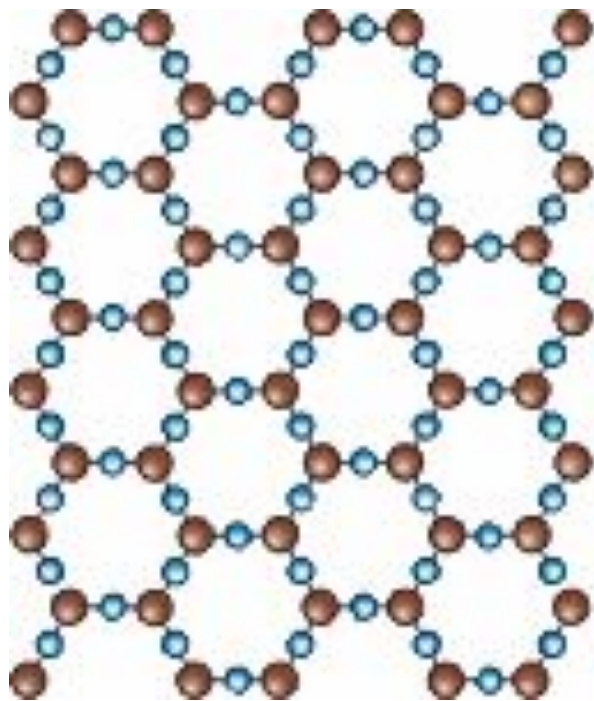
Аморфные тела

- Профессия - стеклодув

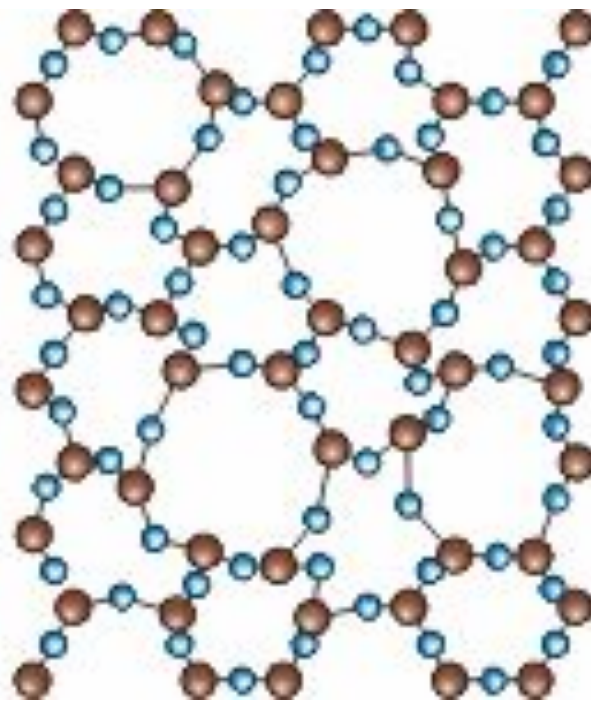


Кристаллическая решётка

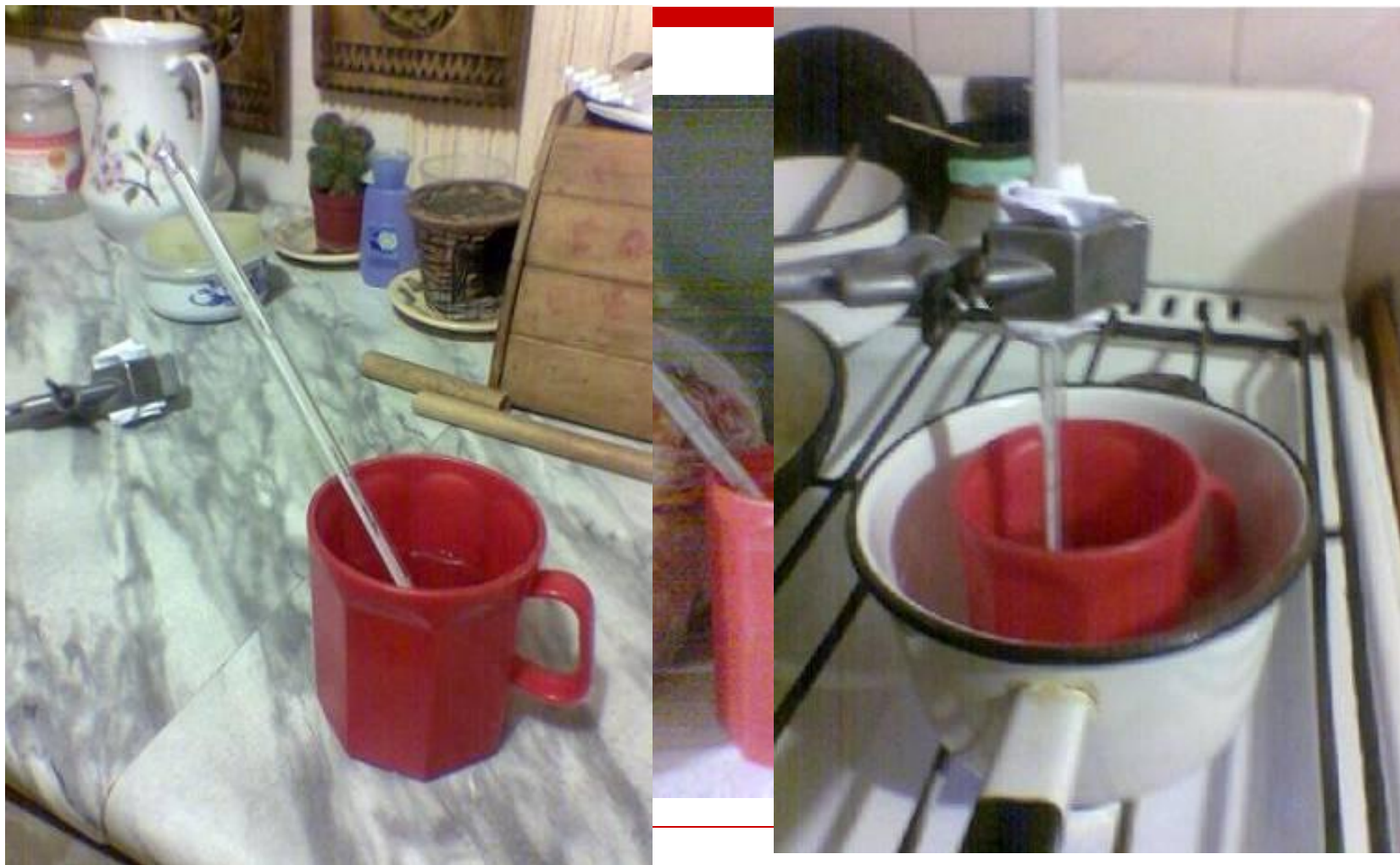
□ Кристаллический кварц



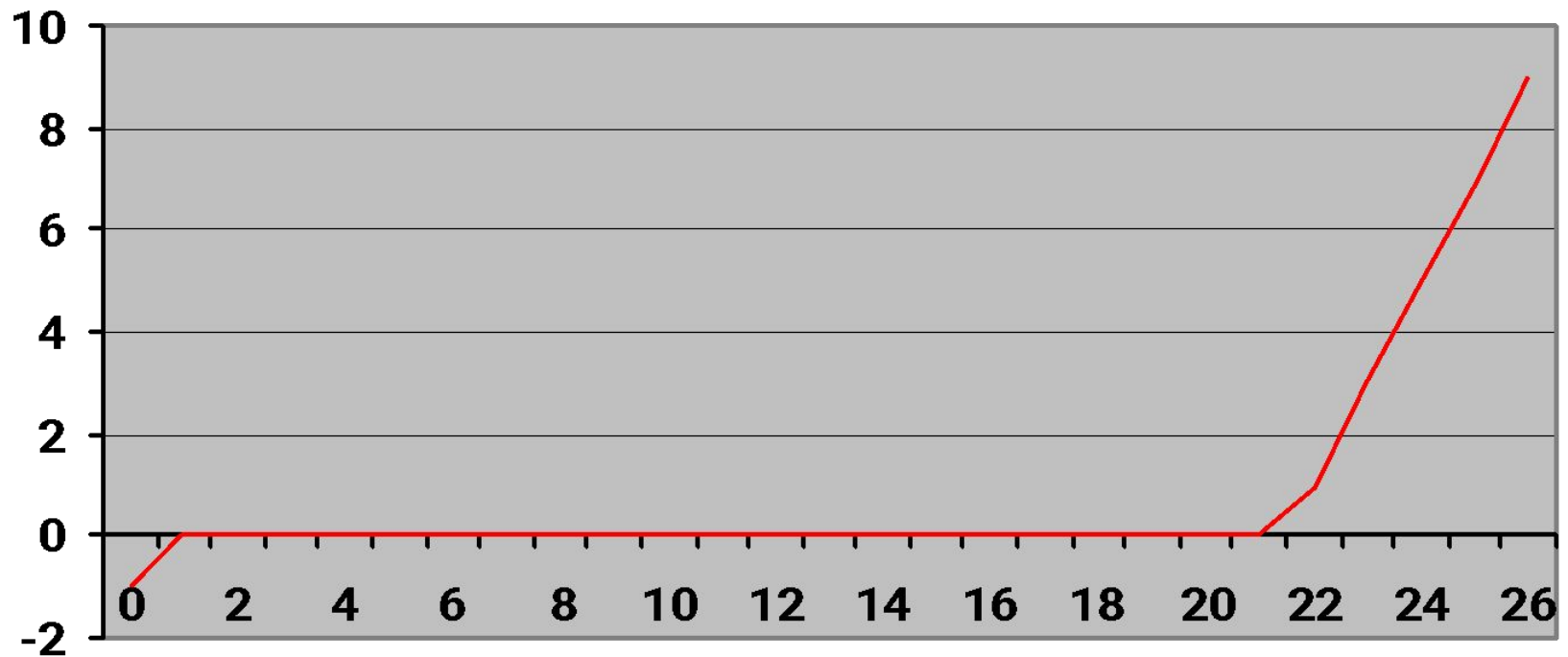
□ Аморфный кварц

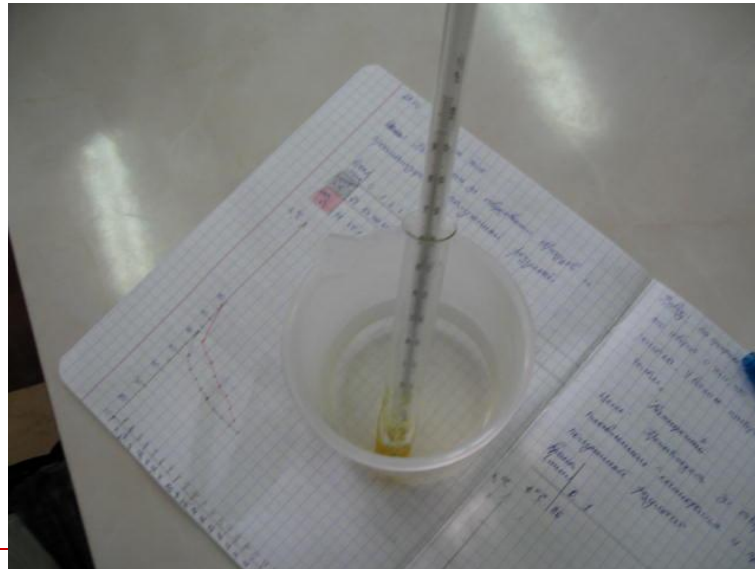


Опыт №1 *Плавление льда.*

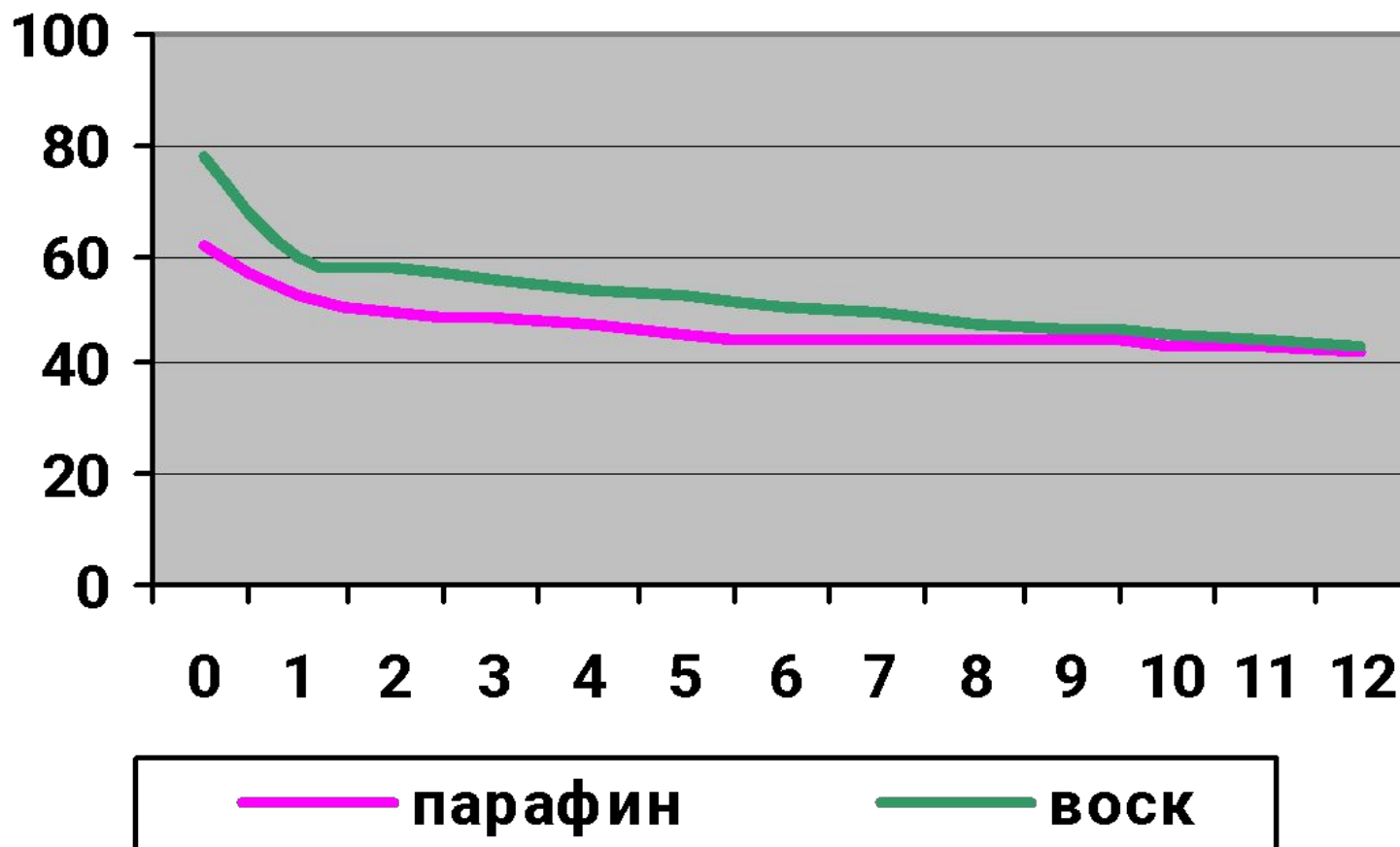


Нагревание и плавление льда

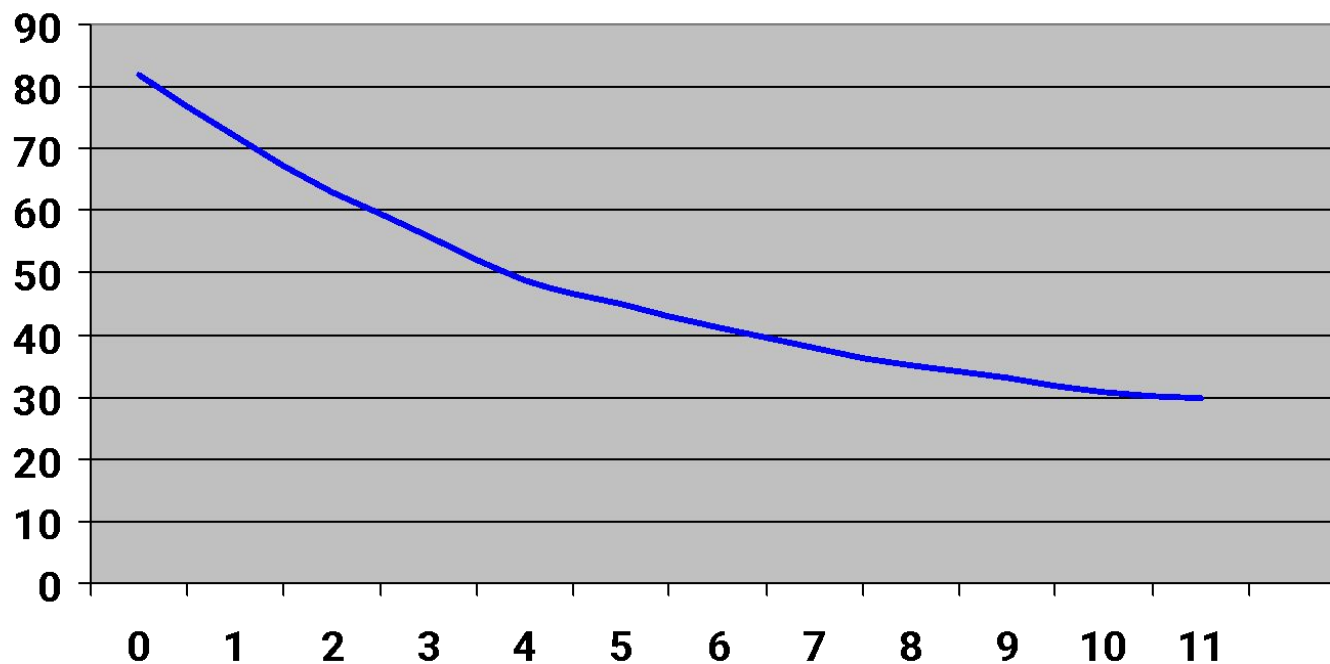




Охлаждение воска и парафина



Охлаждение канифоли.



Выводы:

- Лёд – кристаллическое тело.
Температура плавления и отвердевания 0°C
 - Парафин – кристаллическое тело.
Температура отвердевания 44°C
 - Воск и канифоль – аморфные тела.
Температуры отвердевания не обнаружено.
-