

МОУ «Маломихайловская основная общеобразовательная школа Шебекинского района  
Белгородской области»



# Берегите электроэнергию!

Автор презентации:  
ученик 9 класса  
Резников Виталий  
Руководитель:  
Долженко Надежда  
Александровна

2009

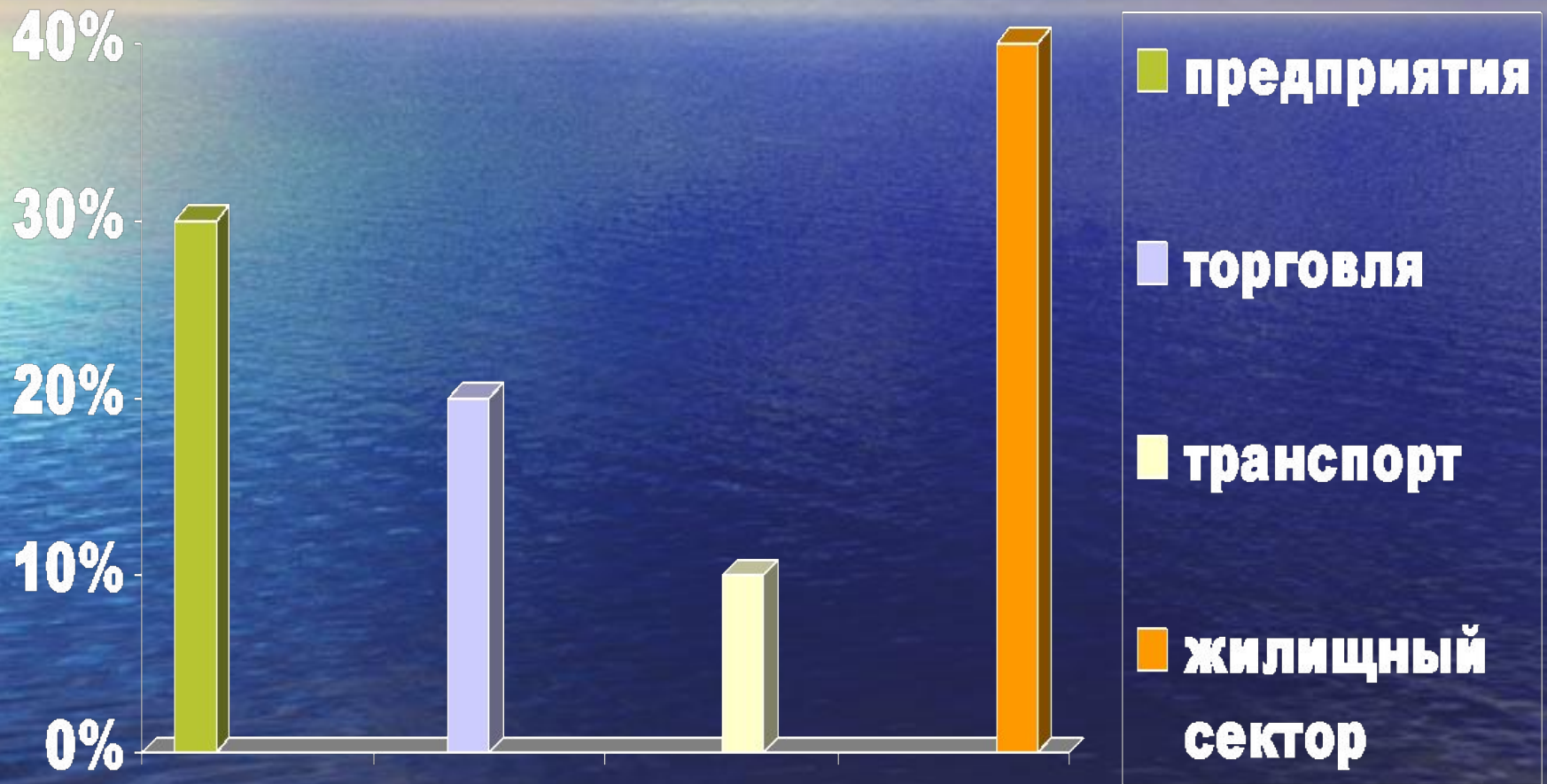
# Цели:



- привлечь внимание населения города и района к проблемам энергосбережения
- донести до жителей, что экономия электроэнергии – экономия не комфорта, а семейного бюджета.
- сформировать отношение к окружающему миру, в том числе и к энергопотреблению.
- вовлечь жителей в полезную практическую деятельность по энерго- и ресурсосбережению в своем регионе.



# Расход электроэнергии



# Пропаганда процесса энергосбережения

- ❖ кабельное телевидение (цикл просветительских передач по вопросам энергосбережения), радио;
- ❖ специализированный журнал "Энергосбережение";
- ❖ рубрики по теме энергосбережения в местных печатных изданиях;
- ❖ выставки и конференции;
- ❖ развитие наружной рекламы;
- ❖ рекламу на общественном городском транспорте;



# Полезные советы на каждый день

Не забывайте всегда  
выключать за собой свет!



**Содержите в чистоте**

**лампы и плафоны!**



**Ваши окна должны  
быть чистыми!**





**Старайтесь обеспечивать более  
низкий уровень общего освещения!**



**Не мешайте проникновению  
естественного света в  
помещение!**

**Посмотрите,  
где в вашем доме  
можно заменить  
простую лампу  
накаливания на  
компактную  
люминесцентную  
лампу (КЛЛ)!**





# Полезные советы по выбору энергоэкономичной бытовой техники



**Осуществляйте покупку**

**товаров**

**электротехнического**

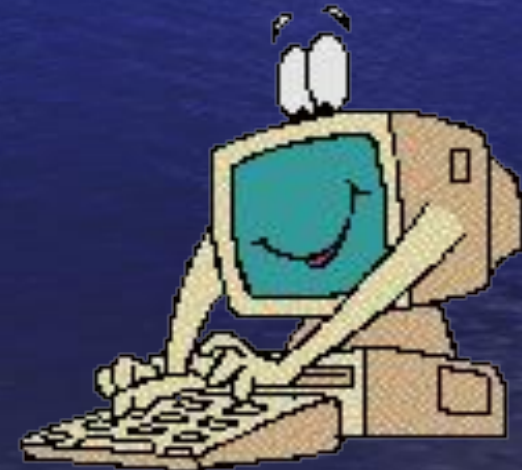
**назначения в**

**зарекомендовавших себя**





**Перед покупкой узнайте подробнее об энергосберегающих свойствах товаров у консультантов торговых сетей, на сайтах производителей. Специалисты помогут вам подобрать наиболее современное и энергоэффективное оборудование**



Приобретая бытовую технику, обращайте внимание на класс ее энергоэффективности. Получить данную информацию можно, найдя на приборе этикетку энергоэффективности или проконсультировавшись со специалистом торговой сети.

Наиболее энергоэффективным является класс- **A+++**, **A+**, **A**;  
далее по убыванию **-B, C, D, E, F, G.**





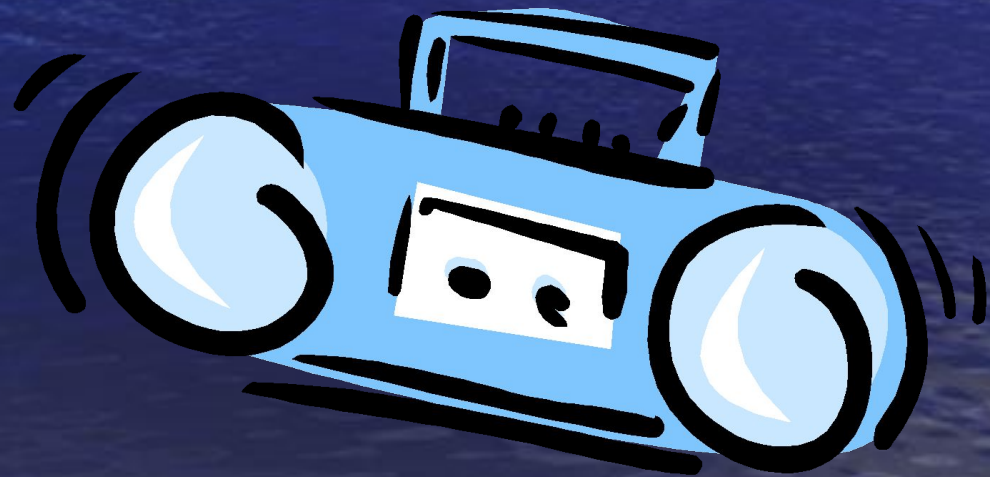
# Аудиовидеотехника

(телевизор, музыкальный центр, DVD-проигрыватель)

**Ставьте  
телевизор в  
равномерно  
освещенном  
месте**

**Устанавливайте  
регулировки  
яркости и  
контраста на  
более низкий  
уровень**

**Экономия до 5%  
электроэнергии**

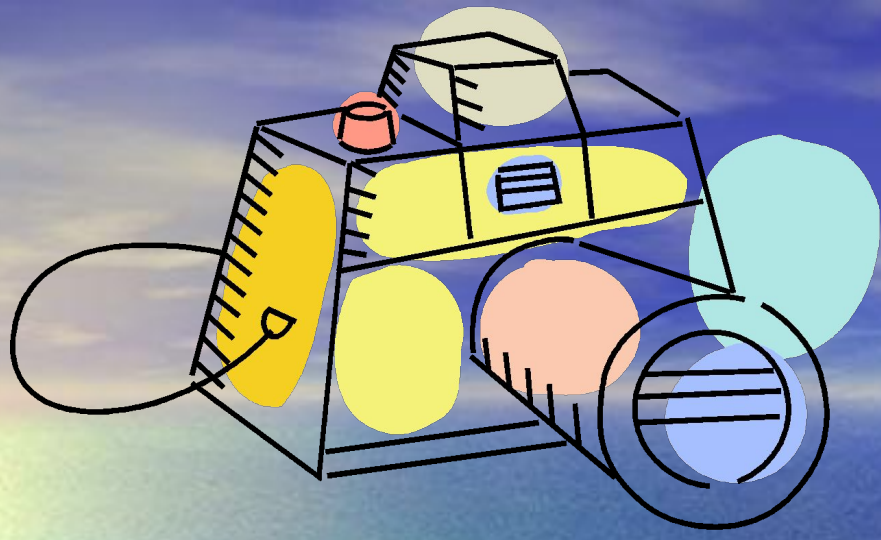


# Компьютерная техника

- Все выпускаемые на сегодняшний день компьютеры поддерживают режим энергосбережения.
- При правильной настройке этого режима можно достичь до 50% экономии электроэнергии.







# Мобильные устройства

**Не оставляйте зарядное устройство для мобильного телефона, фотоаппарата, плеера, ноутбука и т.п. включенным в розетку, когда там нет заряжаемого аппарата, ведь до 95% энергии используется впустую.**

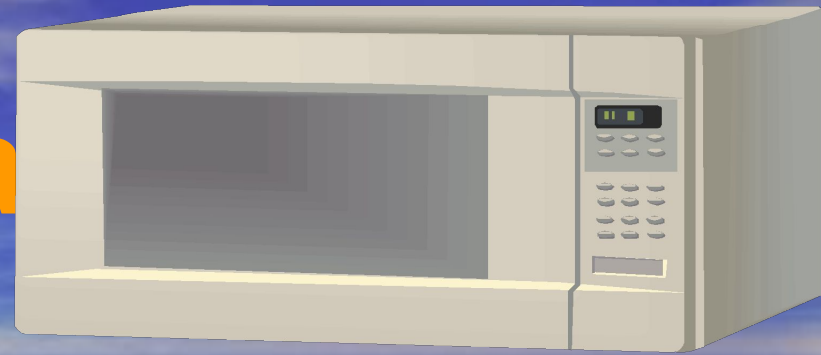
# Пылесос

Не забывайте  
менять или чистить  
пылесборник и  
фильтры очистки  
выбрасываемого  
воздуха, которые  
увеличивают  
энергопотребление  
пылесоса





# Электроплита



- При не соответствии размеров посуды и конфорки электроплиты, теряется 5-10% энергии.
- Не закрывая кастрюлю крышкой удлиняется время готовки на 20–30%, следовательно, увеличивается расход электроэнергии на приготовление.
- Переключаясь на низкотемпературный режим готовки, электроэнергии на приготовление будет затрачено меньше.

# Электрочайник



**Своевременно удаляйте из электрочайника накипь, т. к. вода в посуде с накипью нагревается медленно, а электроэнергии расходуется больше.**



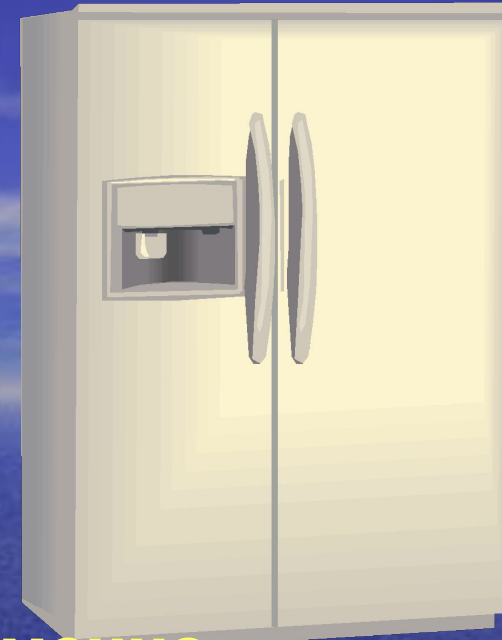
# Стиральная машина

The image shows two white front-loading washing machines side-by-side. The background is a blue sky with some light clouds. The machines are rendered in a slightly stylized, 3D-like manner.

- Главное условие рациональной эксплуатации стиральных машин – не превышать нормы максимальной загрузки белья.
- Следует избегать неполной загрузки стиральной машины: перерасход электроэнергии в этом случае может составить 10–15%.
- При неправильной программе стирки перерасход электроэнергии – до 30%.

# Холодильник, морозильная камера

- Холодильник ставьте в прохладное место, если температура в комнате, достигает  $30^{\circ}\text{C}$ , то потребление электроэнергии удваивается.
- Не кладите теплые продукты в холодильник, дайте остыть им до комнатной температуры.
- Своевременно размораживайте морозильную камеру, при образовании в ней льда ухудшается охлаждение замороженных продуктов и увеличивается потребление электроэнергии.







СПАСИБО ЗА ВНИМАНИЕ