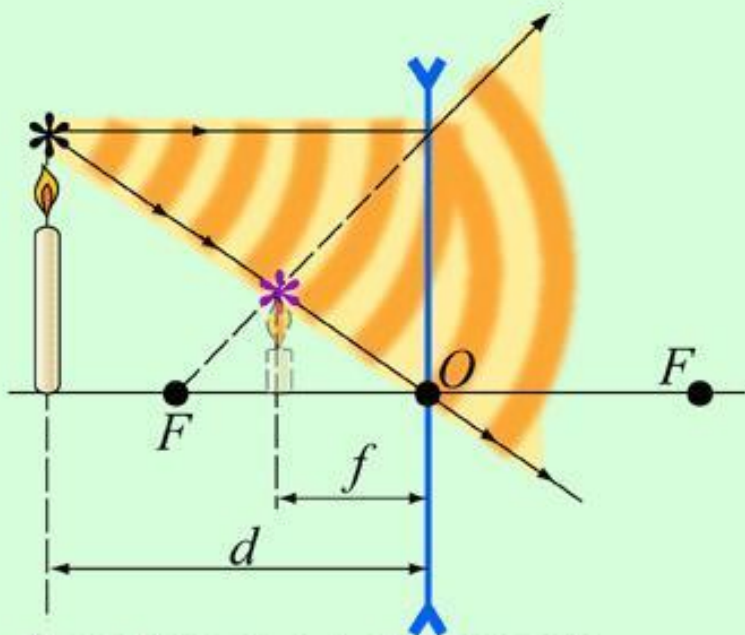


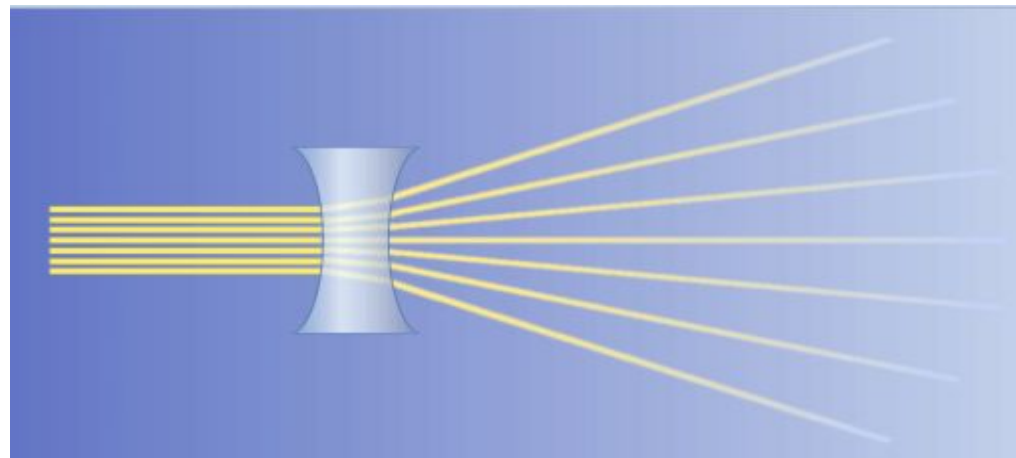
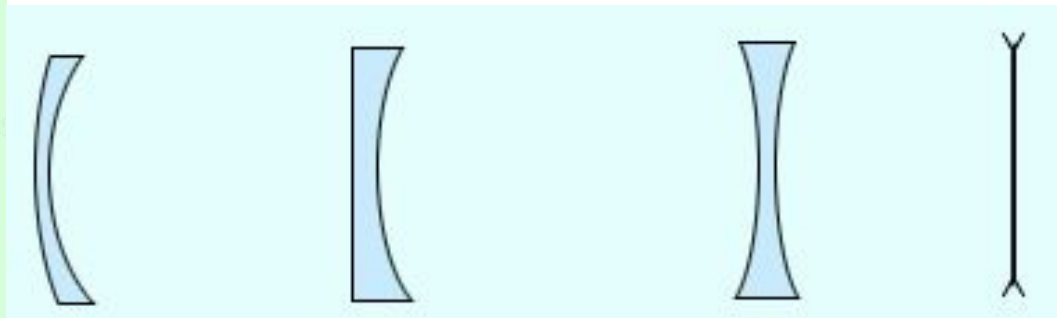
Построение изображений в рассеивающей линзе

8 класс

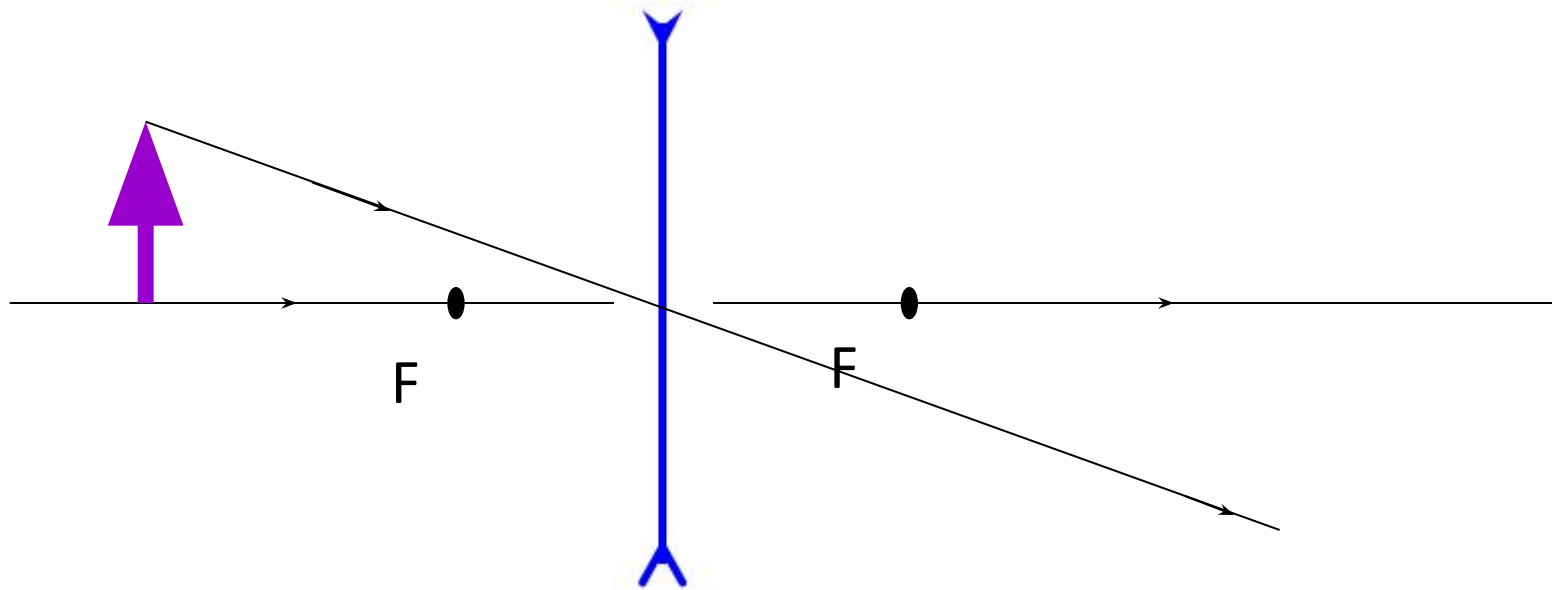
Разработала и внедрила презентацию
Мирзаянова Надежда Борисовна
Учитель физики и информатики
Г. Очёр Пермского края МБОУ «ОСОШ №3»



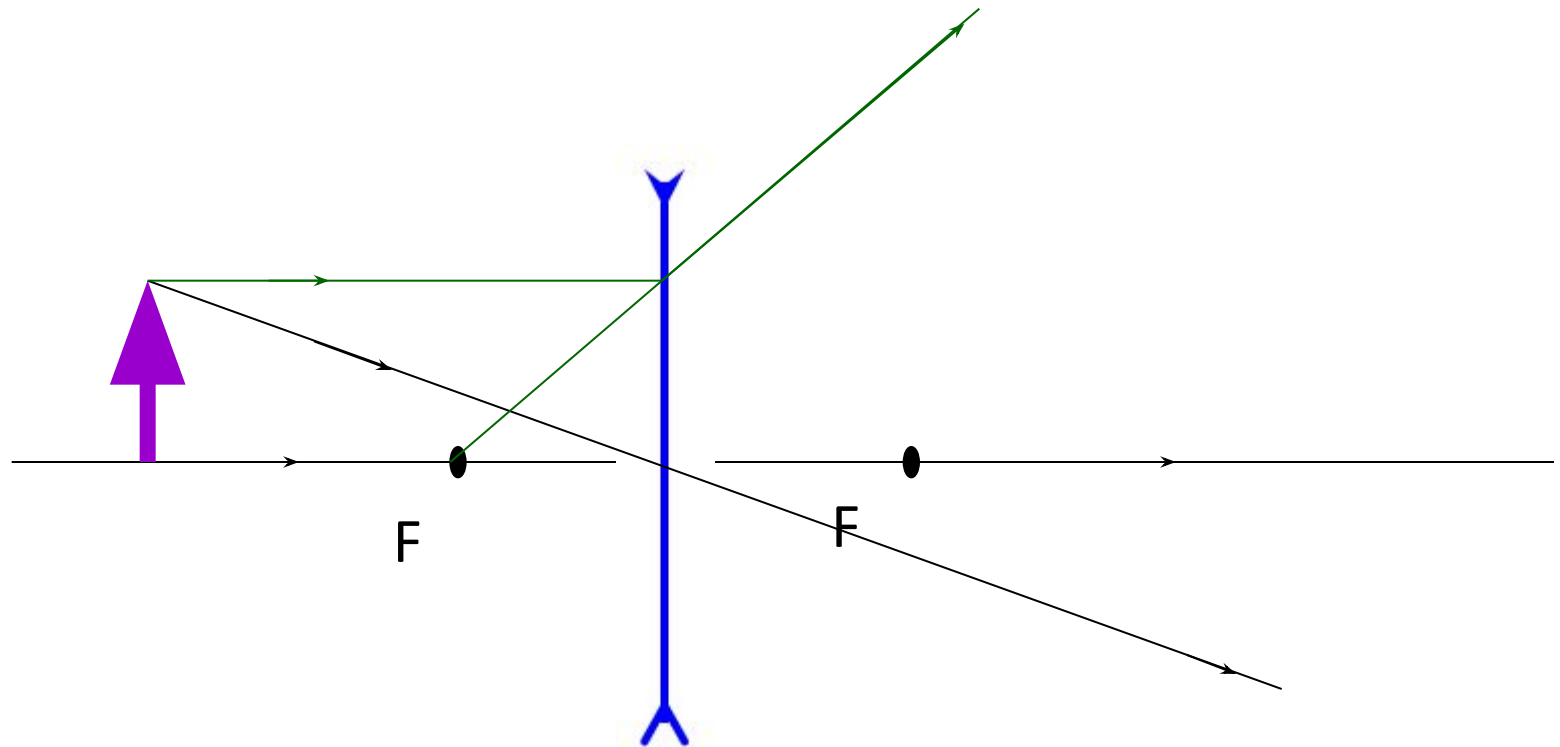
Предмет за фокусом



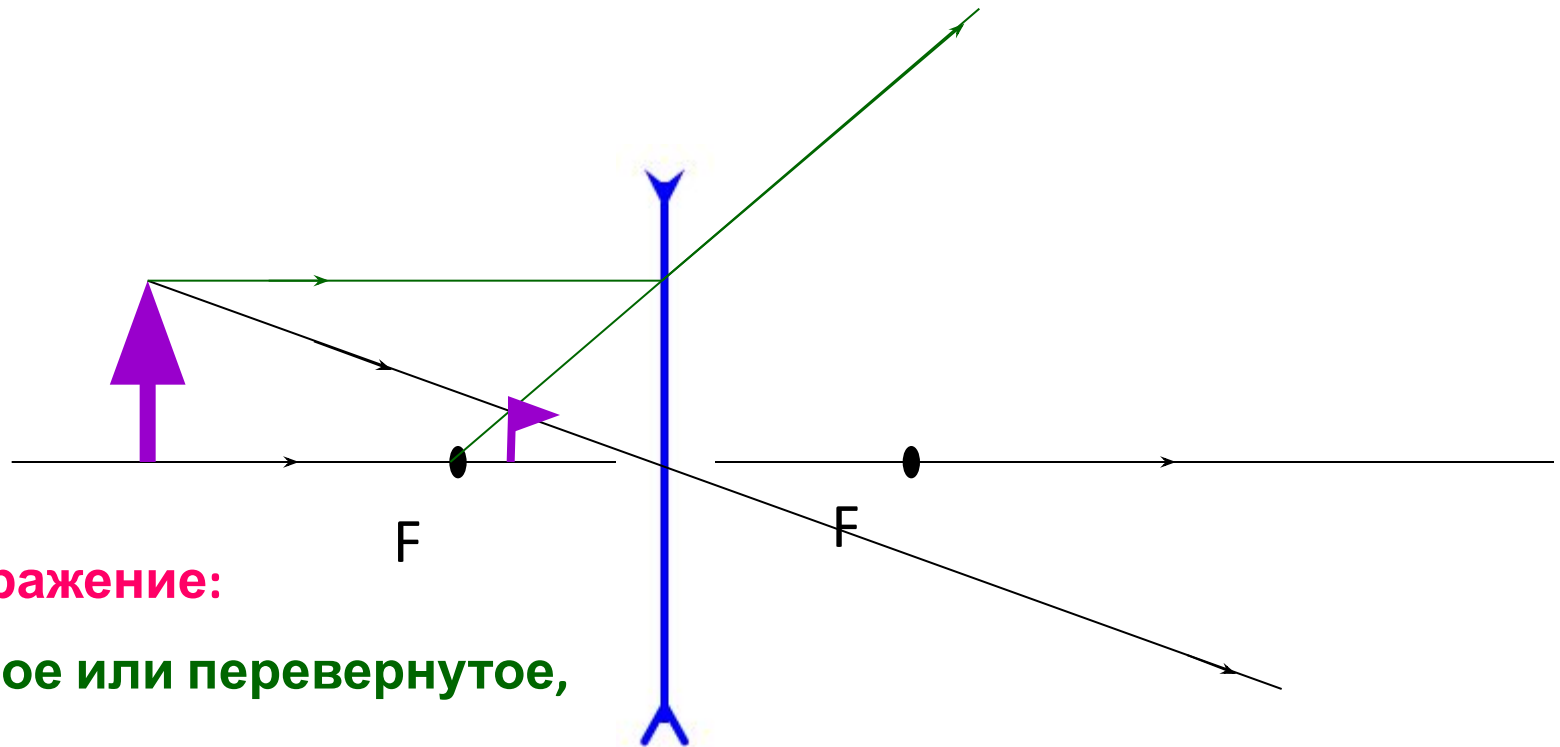
1. Луч проходящий через оптический центр линзы не преломляется.



2. Проведите луч от предмета до линзы, параллельно оптической оси; от линзы через фокус.



3. Постройте изображение предмета, опустив перпендикуляр на главную оптическую ось из точки, полученной пересечением лучей.



Изображение:

- прямое или перевернутое,
- уменьшенное или увеличенное,
- действительное или перевернутое

Решение задач:

1. Упр. 33(2)
2. Л. № 1589, 1612, 1615

**Завершить
показ**