

О физике  
в шутку и  
всерьез



Сначала был  
магнит!

# МАГНИТ

*(греч. magnetis, от Magnetis lithos, камень из Магнесии, древнего города в Малой Азии), тело, обладающее*

**Постоянный магнит** –

**изделие из магнитотвердого материала, автономный источник постоянного магнитного поля.**



# Магниты



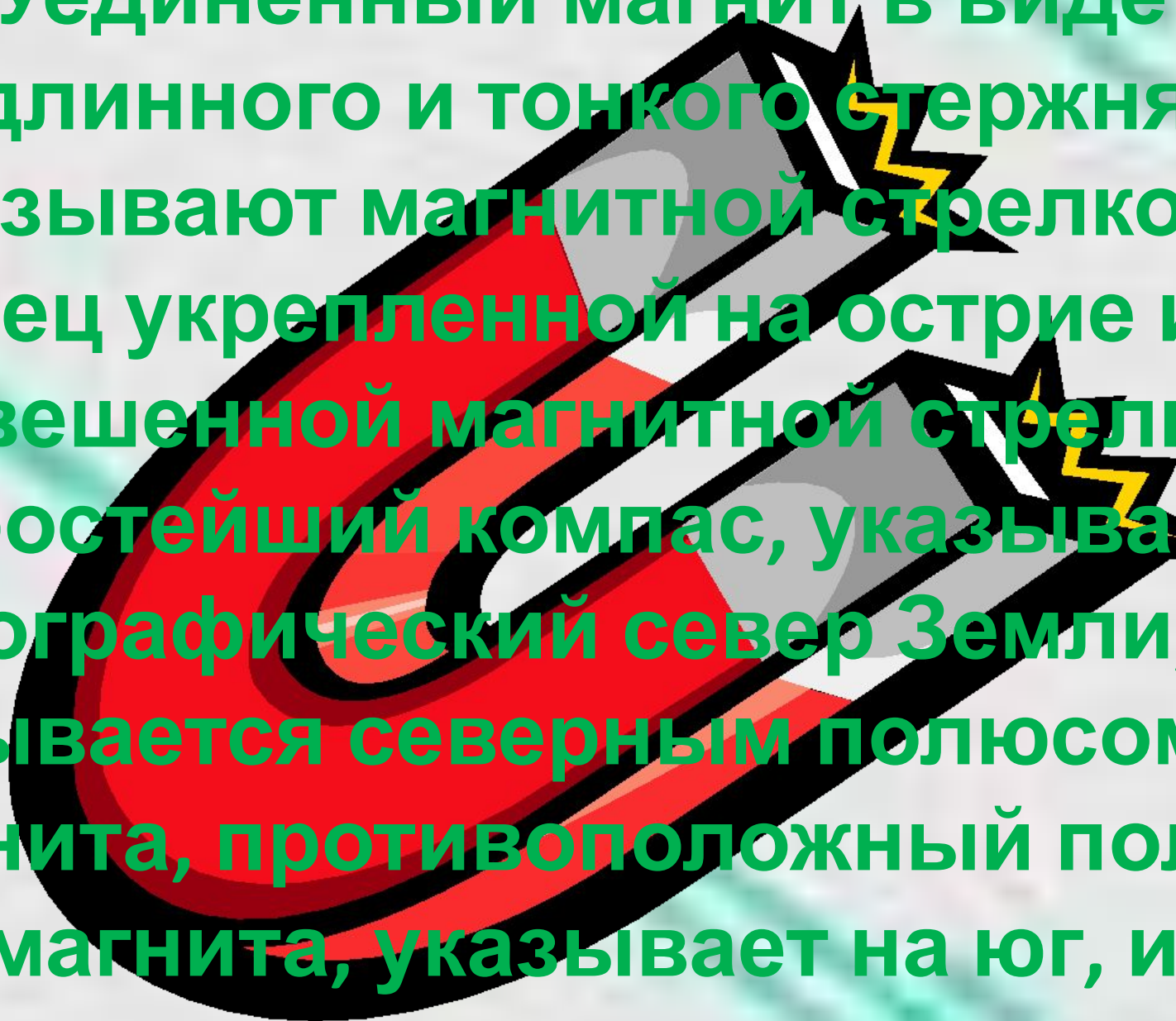
**естественные искусственные**

**Естественный магнит - кусок железной руды, обладающий способностью притягивать к себе находящиеся вблизи небольшие железные предметы. Гигантскими естественными магнитами являются Земля и другие планеты, так как они обладают магнитным полем.**

**Искусственные магниты - предметы и изделия, получившие магнитные свойства в результате контакта с естественным магнитом или намагниченные в магнитном поле.**

**Постоянный магнит является искусственным магнитом.**

Уединенный магнит в виде длинного и тонкого стержня называют магнитной стрелкой. Конец укрепленной на острие или подвешенной магнитной стрелки — простейший компас, указывает географический север Земли, и называется северным полюсом (N) магнита, противоположный полюс магнита, указывает на юг, и называется южным полюсом (S).



**Сила Ампера-**  
**сила, действующая на**  
**проводник с током,**  
**находящийся в**  
**электромагнитном поле**



# СИЛА ЛОРЕНЦА –

*сила,*

*действующая на*

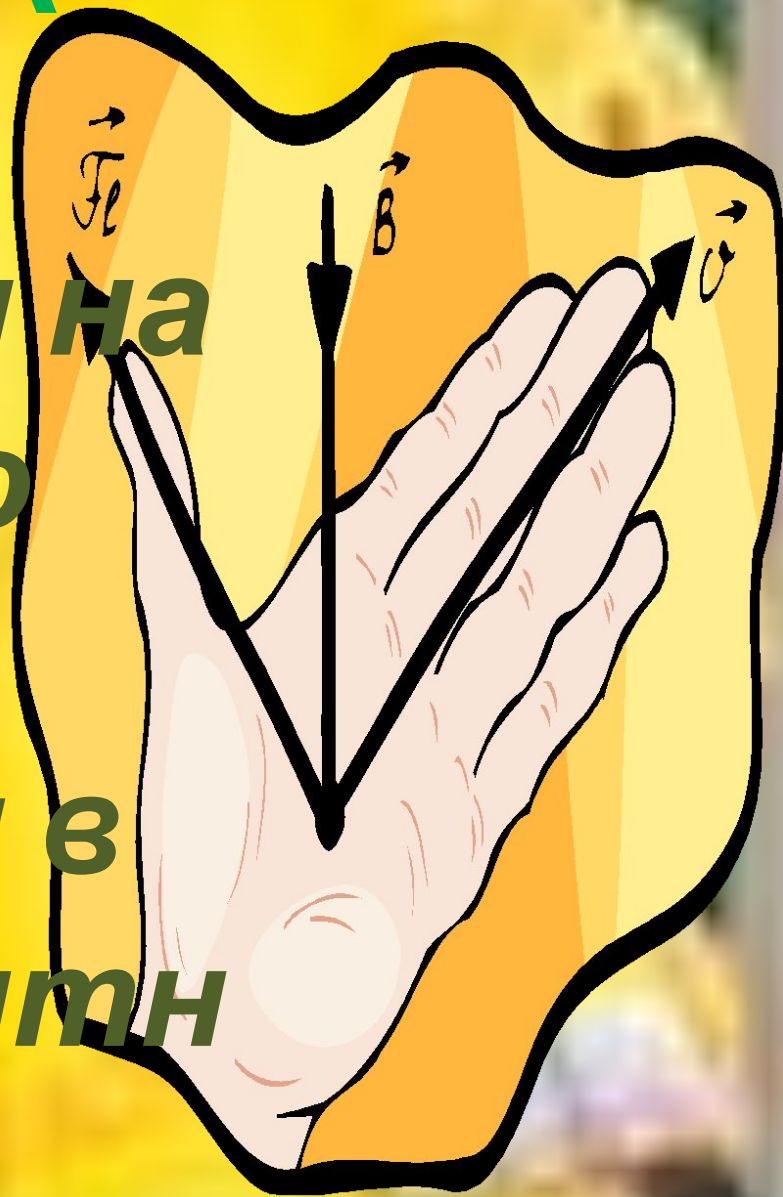
*заряженную*

*частицу,*

*движущуюся в*

*электромагнитн*

*ом поле*





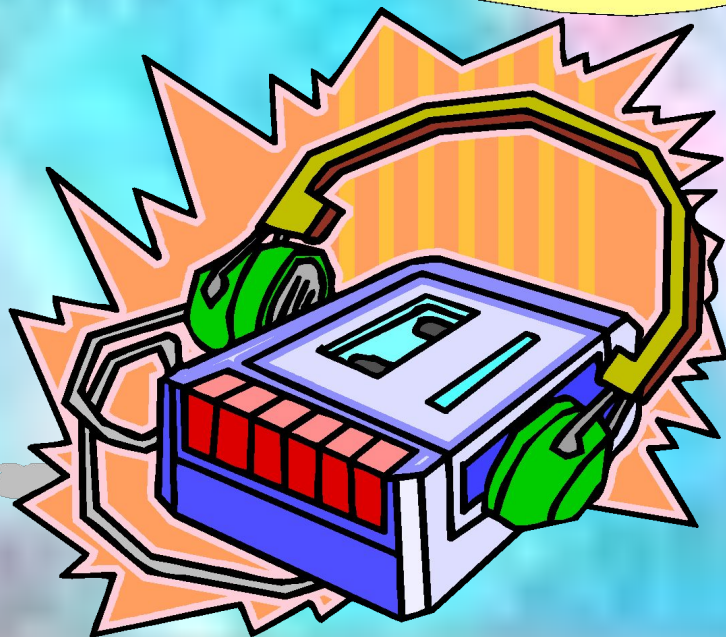


**Экспериментальное  
доказательство  
существования  
электромагнитного  
поля и электромагнитной  
волны**





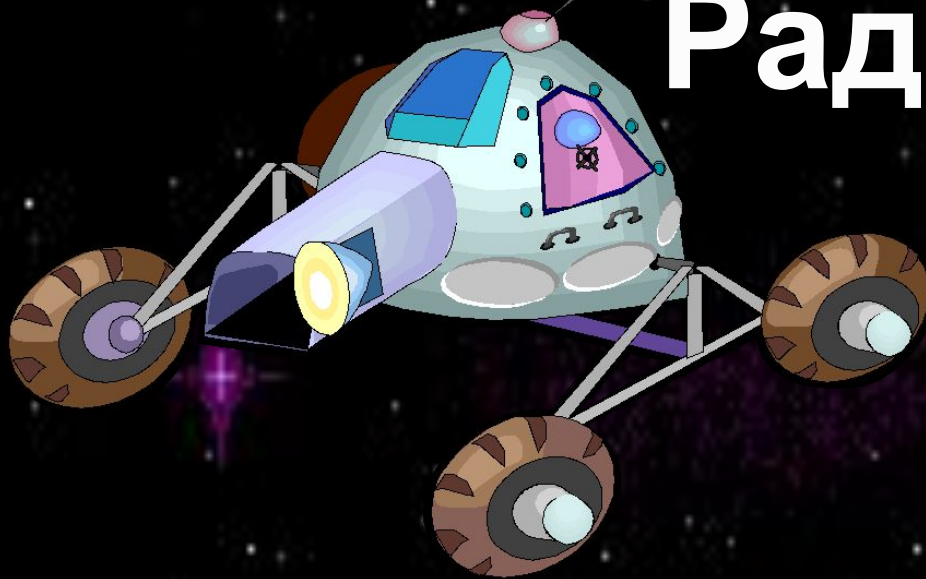
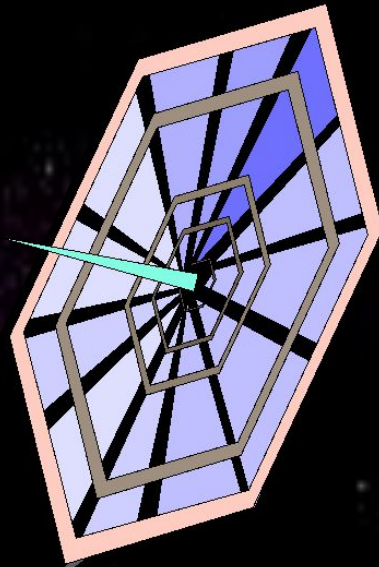
# Звуковые волны



# Радиоволны

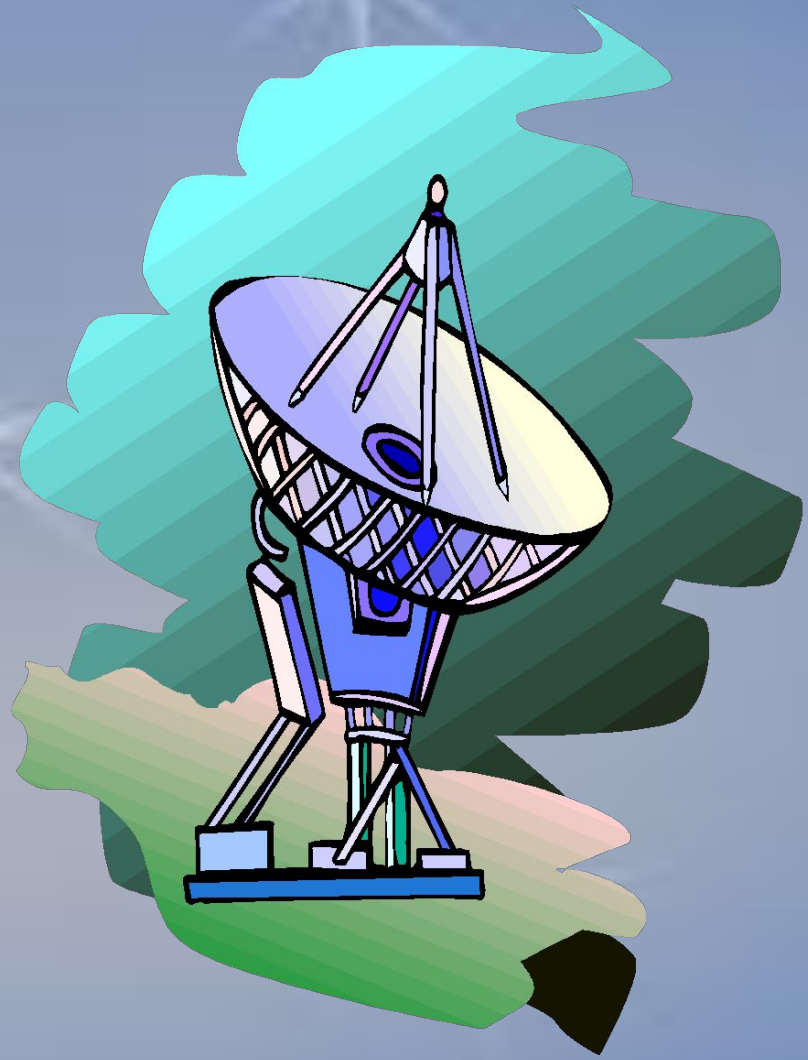
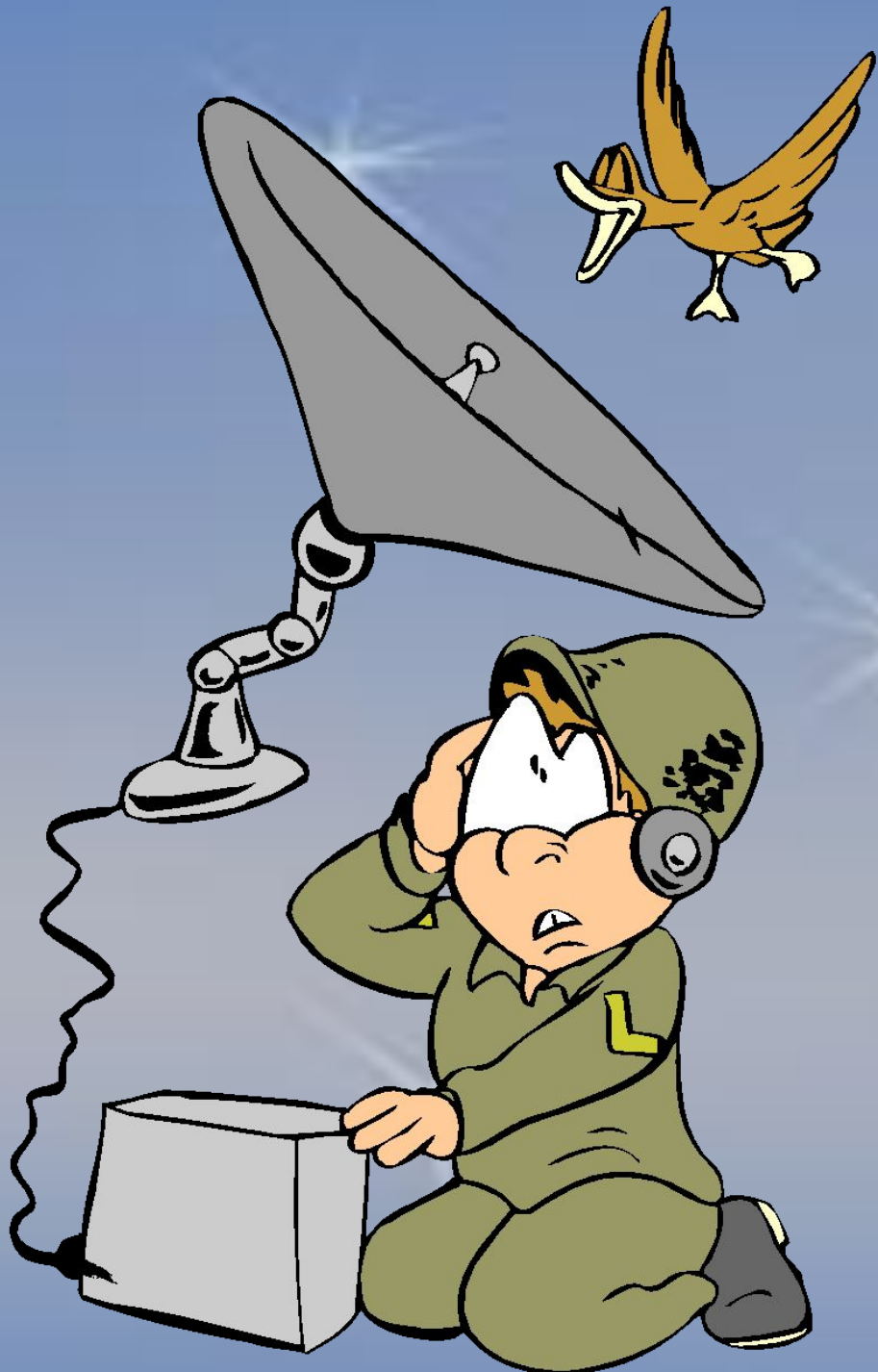






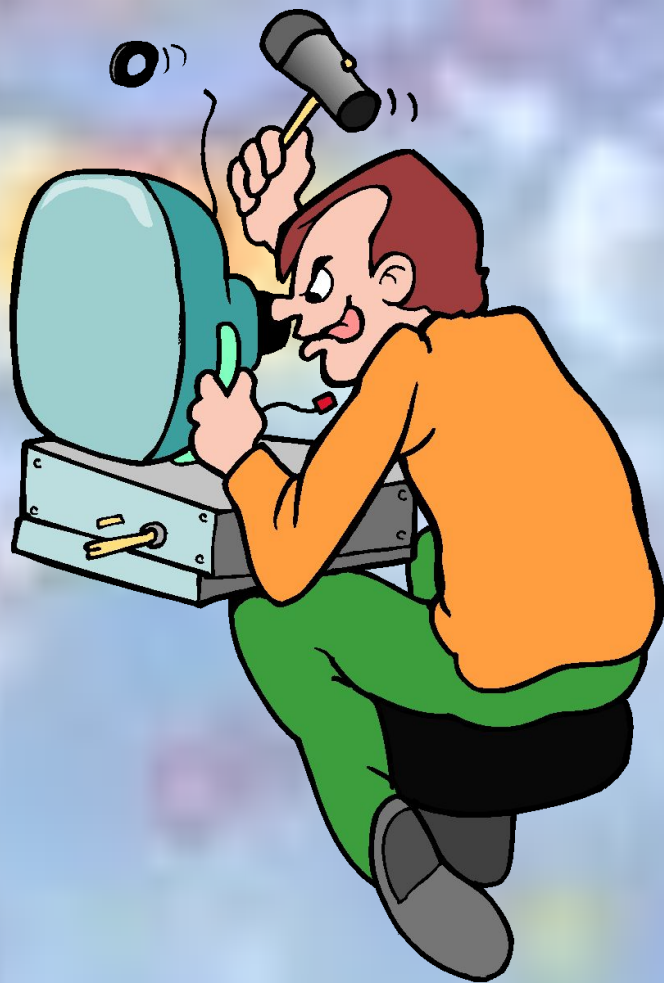
# Радиолокация







Радиотелефонная  
связь

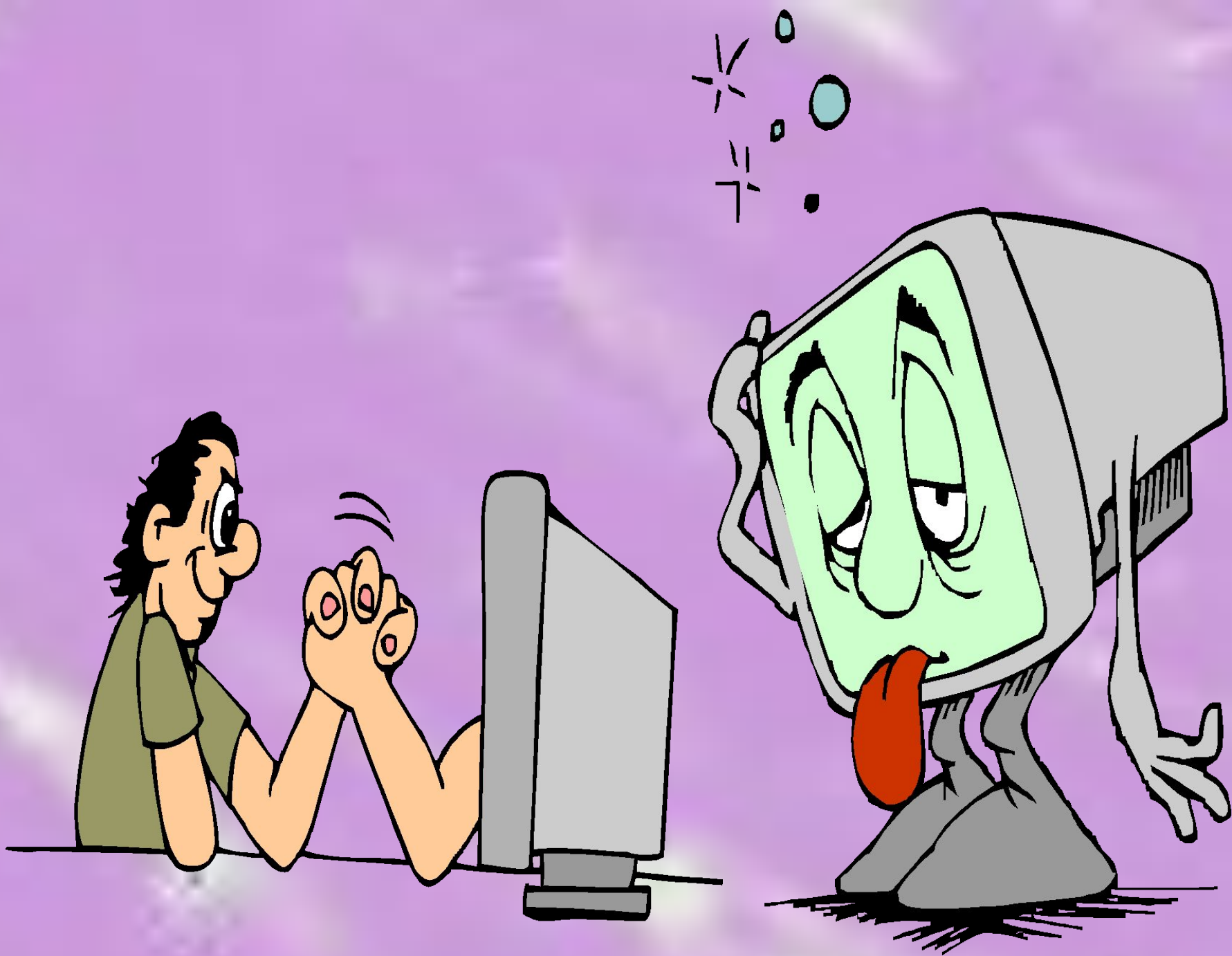


Телевидени  
е

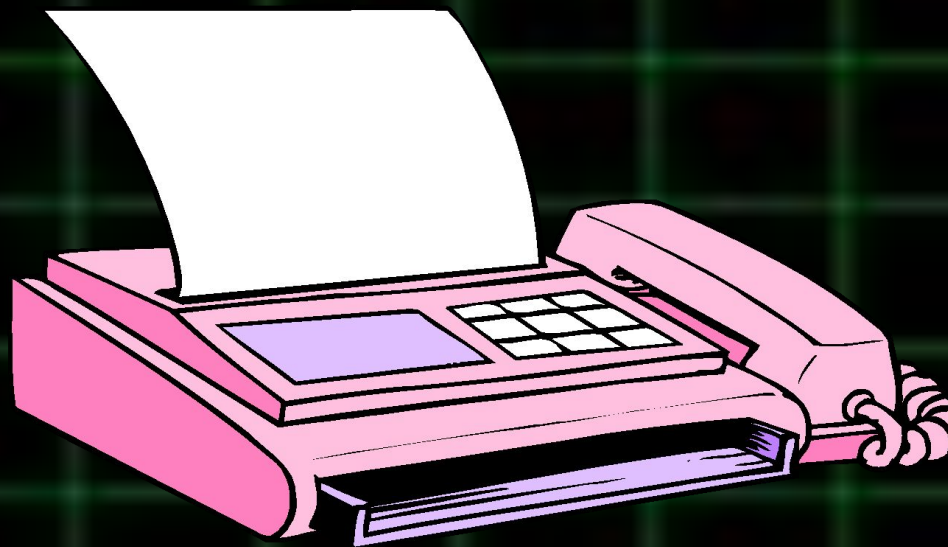
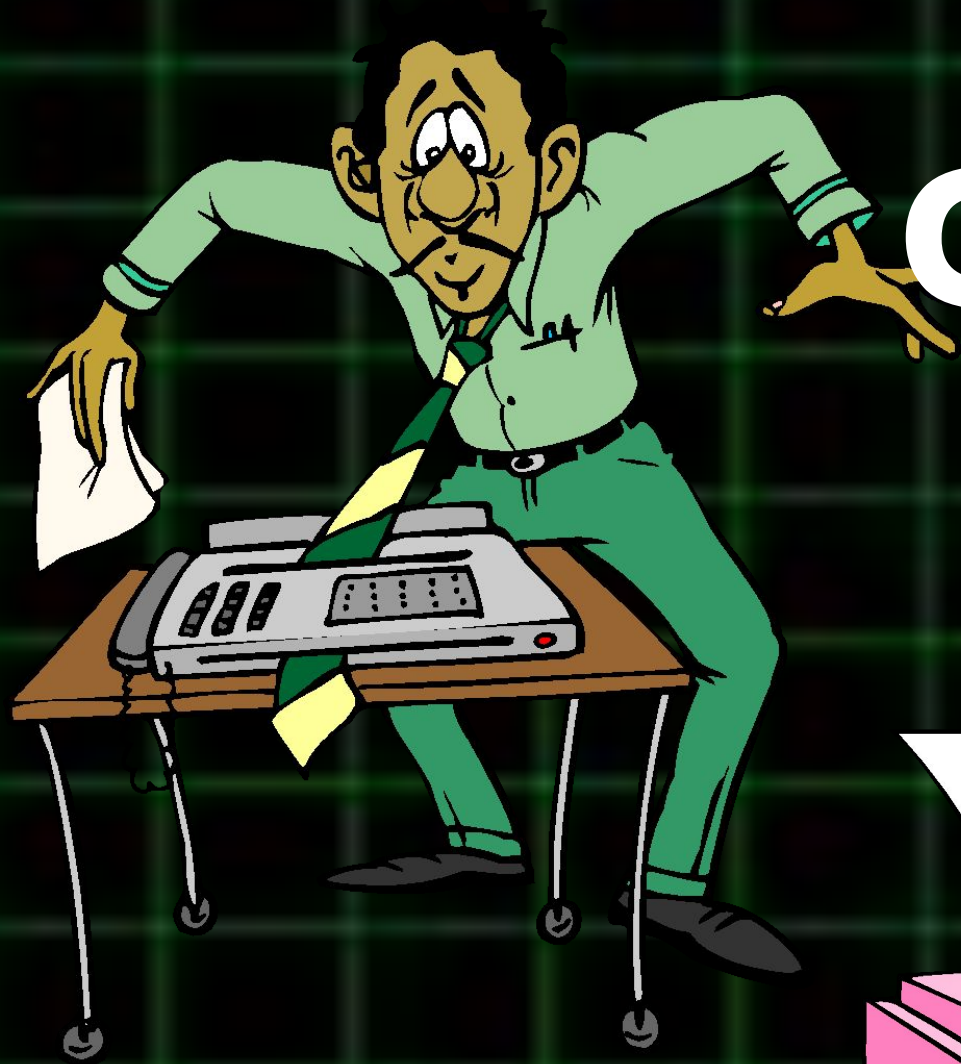




Интерне



# ФАКС

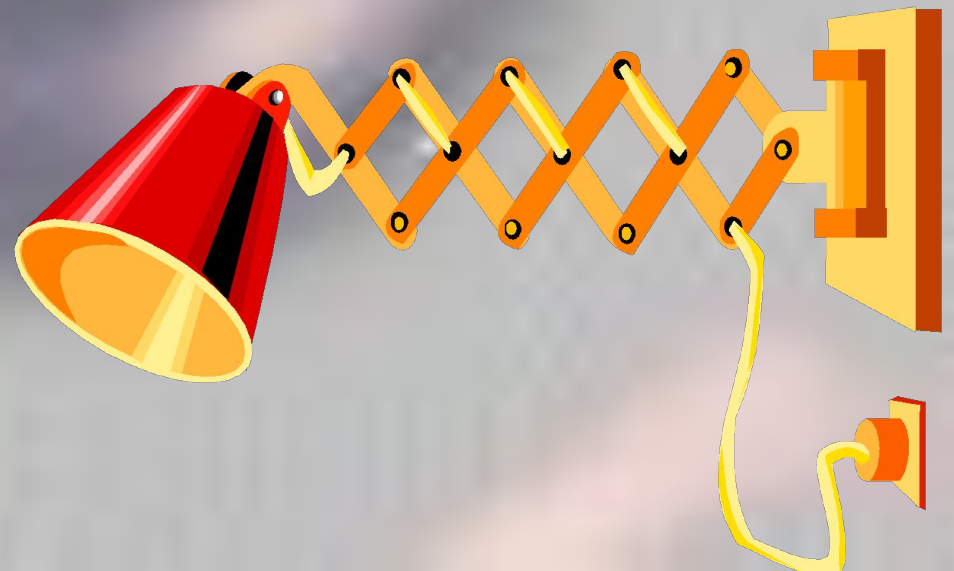


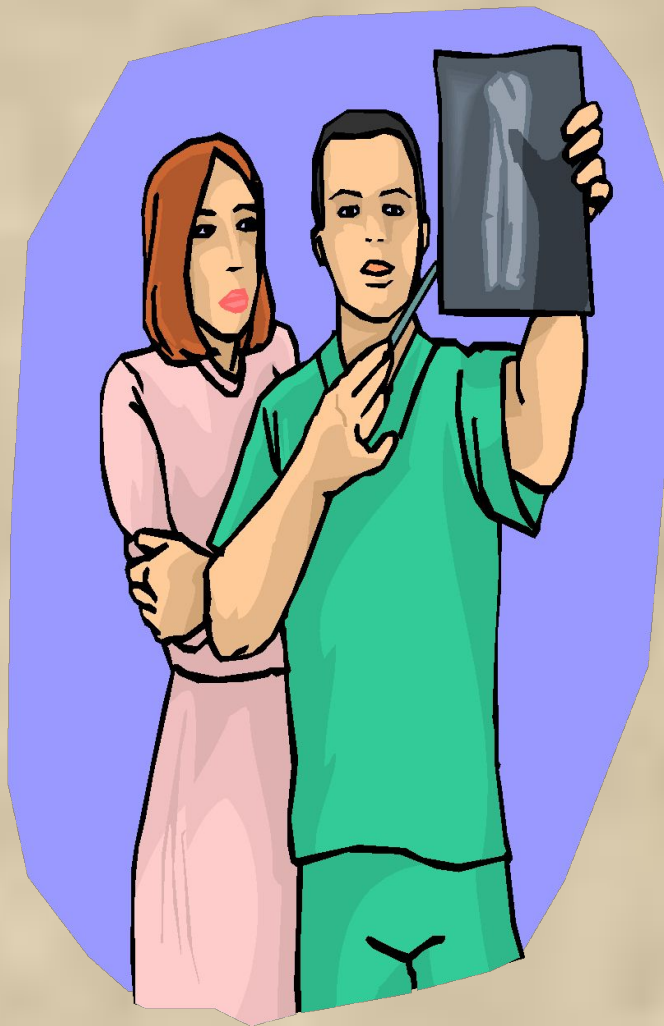
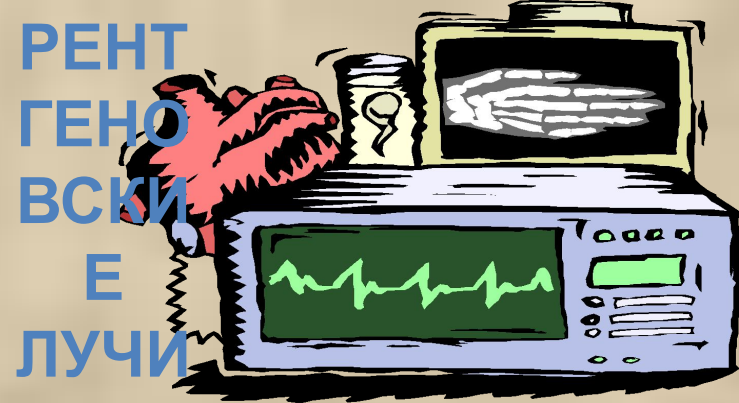


# Ультрафиолетовое излучение

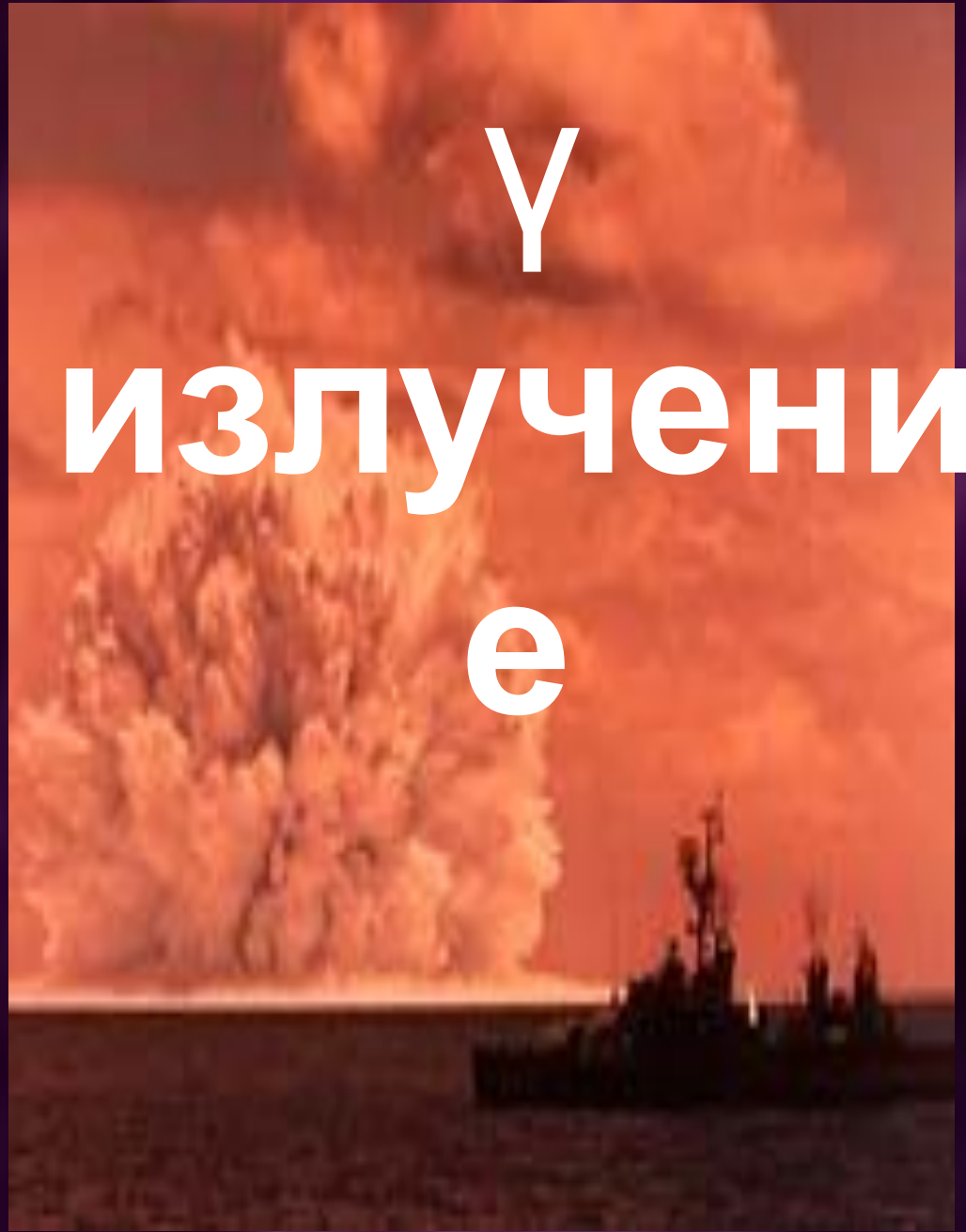


# Видимый СВЕТ

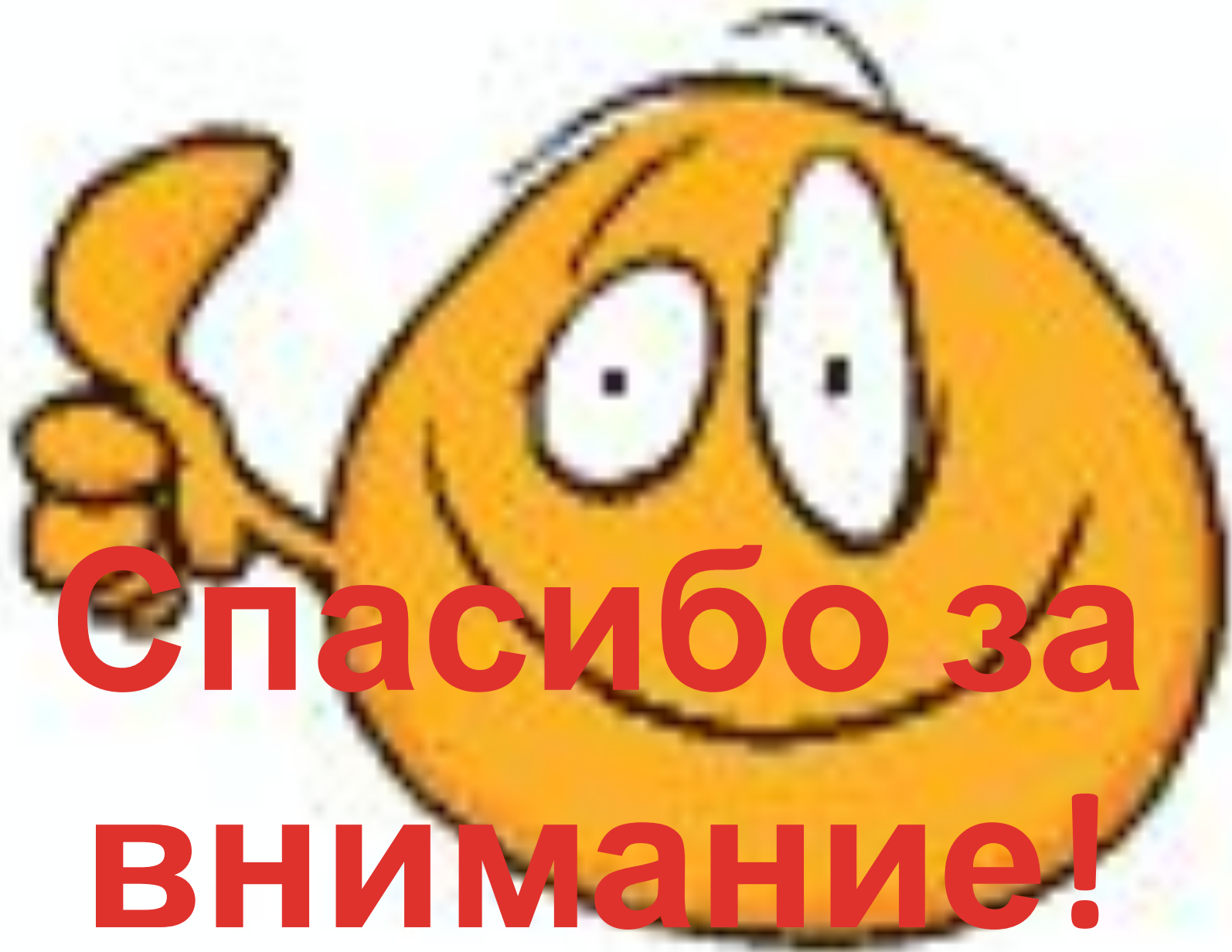








Ү  
излучени  
е



**Спасибо за  
внимание!**