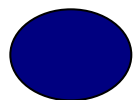


Устная разминка по теме: «Внутренняя энергия» 8кл

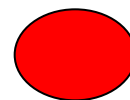
ВЫБЕРИ!



-16



-26



-36

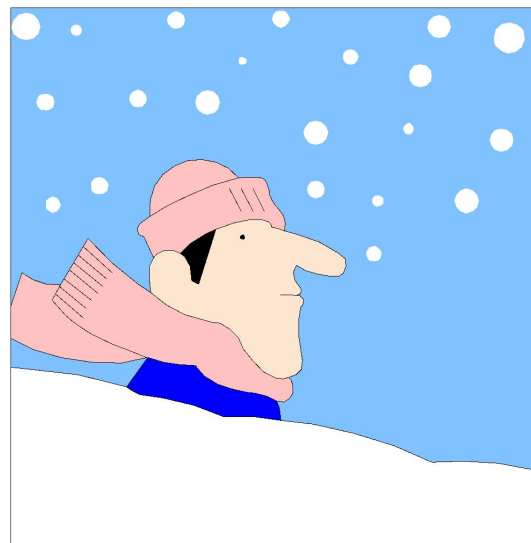
<u>1</u>	<u>2</u>
<u>3</u>	<u>4</u>
<u>5</u>	<u>6</u>

1. Сначала кирпич занимал горизонтальное положение, затем его поставили вертикально.

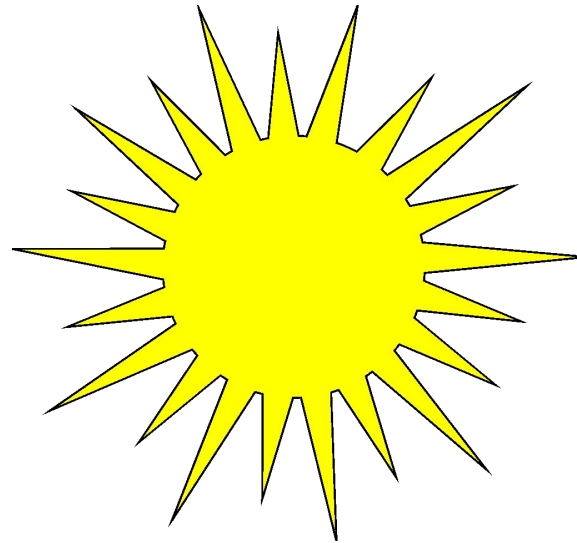
Изменилась ли при этом потенциальная энергия кирпича относительно земли?

2.

*Что называется теплопроводностью.
Примеры.*



3. Как можно изменить внутреннюю энергию тела?



4.

Что происходит с температурой тела, если оно больше поглощает энергии, чем излучает?



- 5. Почему опытный турист предпочитает перешагнуть через дерево, вместо того чтобы сначала наступить на него, а потом вспрыгнуть?



- 6.

Почему врач , поставив медицинский термометр больному , смотрит показания термометра не раньше чем через 5-7 мин?

