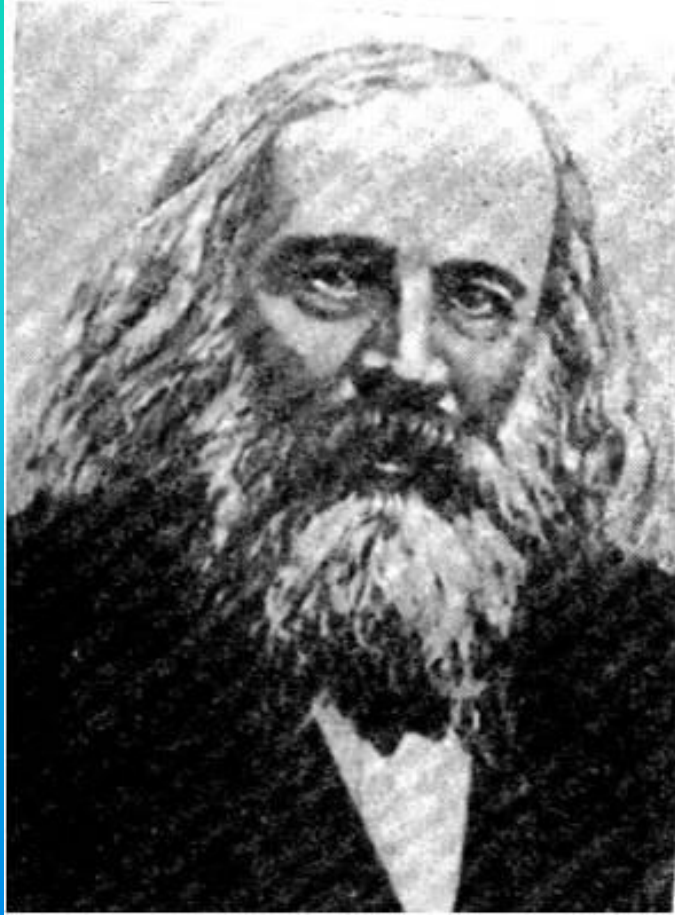


# **Д.И. Менделеев – основоположник русской агрохимии**

**Работа ученицы 11 класса  
МОУ «Новошимкусская СОШ  
Яльчикского р-на  
Чувашской Республики»  
Корниловой Анны**



Имя **Менделеева** вписано золотыми буквами в историю человечества. Этот человек воплотил в себе гениальность ученого, широту разнообразных интересов, простоту доступного для всех человека. Менделеев любил Россию и русский народ всей душой, это был патриот своей Родины.

В представлении большинства людей Менделеев - великий химик. Но оказывается, из всего количества его трудов собственно химии посвящено лишь 9%. С гораздо большим основанием Дмитрия Ивановича можно было бы назвать физико – химиком, физиком или технологом, ибо каждой из этих областей он посвятил примерно 20% своих работ. Наконец, немалая доля его исследований приходится на геофизику (5%) и экономику (8%).

## **Цель исследования:**

популяризация знаний об агрохимии и роли Д.И.Менделеева в исследовании этой темы.

## **Задачи:**

- Изучение литературы по данному вопросу;
- Определение значимости полученных Д. И. Менделеевым результатов в области агрохимии для современного сельскохозяйственного производства;
- Оформление исследовательской работы.

**Объект исследования:**

научное наследие Д.И. Менделеева в области агрохимии.

**Предмет исследования:**

работы Д.И. Менделеева по агрохимии.

## Методы исследования:

- Анализ научной, популярной литературы о жизни и деятельности Д.И. Менделеева, документальных материалов;
- Анализ состояния сельского хозяйства в Яльчикском районе Чувашской Республики;

# Д.И. Менделеев

## – великий русский ученый



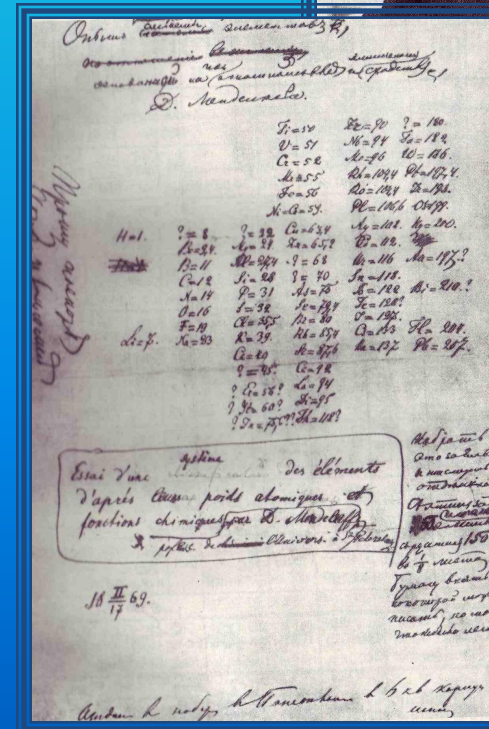
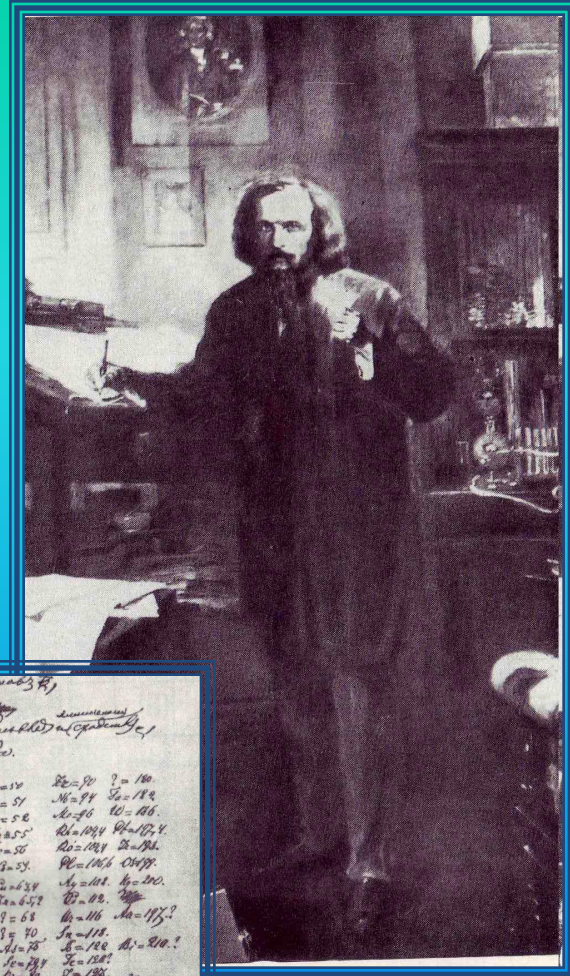
Д.И. Менделеев  
родился  
8 февраля 1834 г.  
в г. Тобольске,  
в семье директора  
гимназии и  
попечителя училищ

# Открытие периодической системы химических элементов

17.02.1869 г

Напечатан первый  
вариант

периодической  
таблицы в виде  
отдельного листка под  
названием "Опыт  
системы элементов,  
основанный на их  
атомном весе и







В 1865 году  
приобрел  
имение  
Боблово  
в Московской  
губернии,  
где занимался  
агрохимией  
и сельским  
хозяйством.

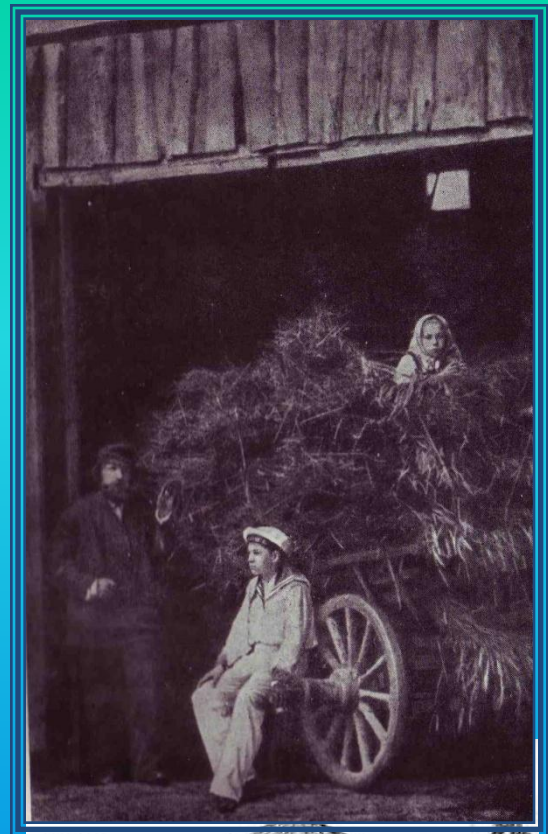
# Менделеев - основоположник русской агрохимии



«При росте  
растения... своими  
корнями из земли  
всасывает воду  
вместе с  
веществами, в ней  
растворенными»

# Опыты по изучению действия удобрений

В 1867-1869 годах велись опыты в четырех губерниях (Московской, Петербургской, Симбирской и Смоленской) по единой программе. Они сопровождались анализами не только удобрений, но и почв, и урожая



# Результаты опытов

Навоз был всюду эффективен. Он действует на растение мягко, долго и содержит все необходимые питательные вещества для растений

Азот и известь хорошо действовали на дерново-подзолистых почвах, которые являются немного обделены этими элементами

Фосфор лучше действовал на черноземе

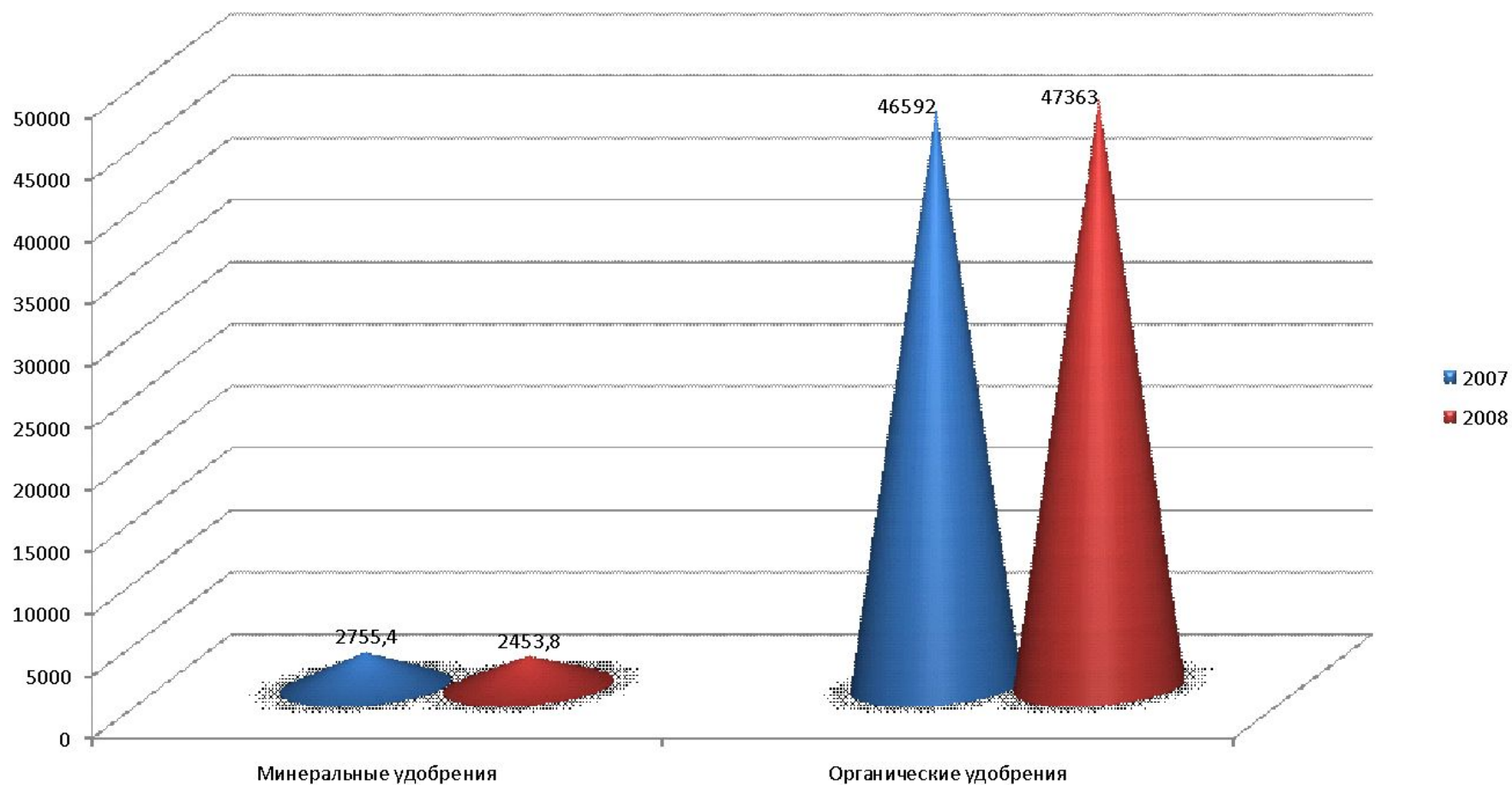
Калий положительно влиял на бобовые травы и корнеплоды.

Дополнительная искусственная подпитка почвы этими элементами дает прибавку урожайности.

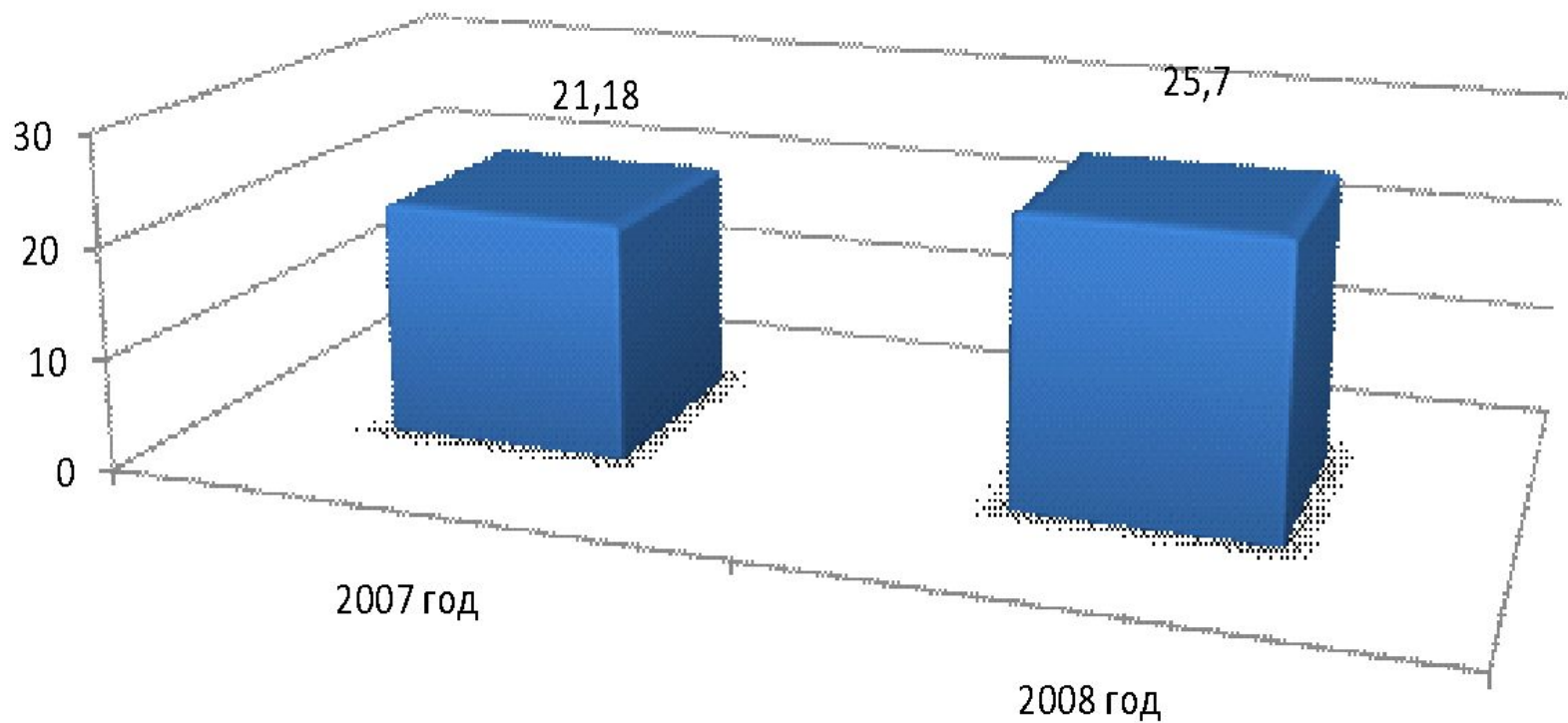


С помощью удобрений можно «... всякую почву не только делать способною к культуре, но и улучшать в достоинстве». Больше того, благодаря этому фактору «...легко увеличить обычное у нас урожаи не в два, а даже в три и в четыре раза»

# Применение удобрений в сельхозпредприятиях Яльчикского района (в тоннах)



# Урожайность зерновых (в центнерах)

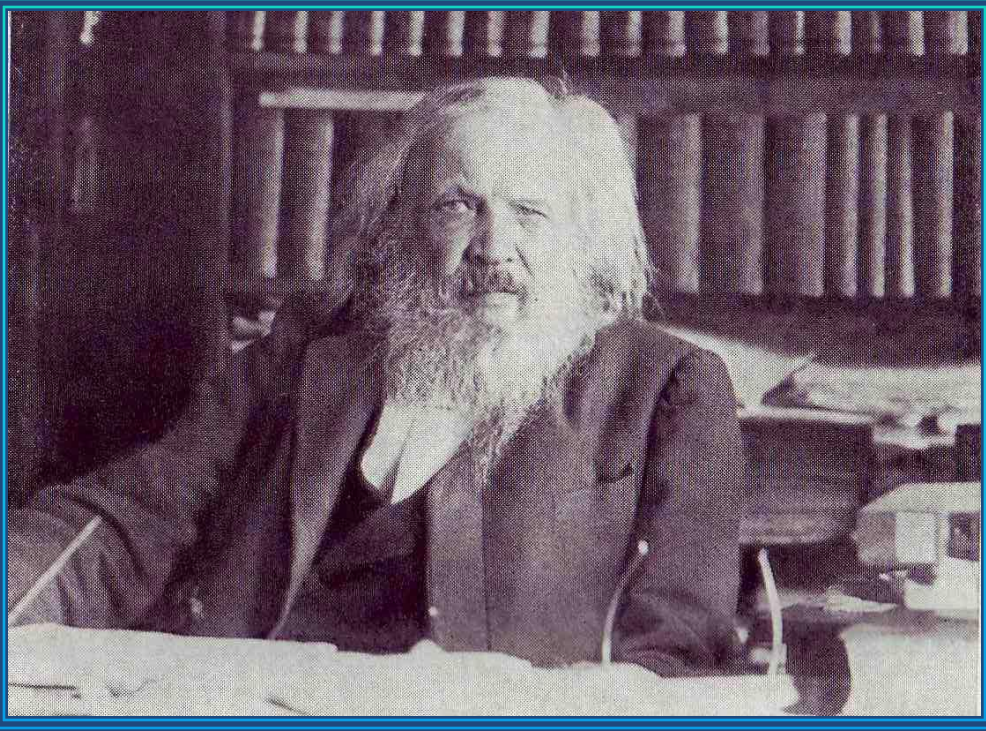


# «Итманчуринская сельхозхимия» Министерства сельского хозяйства Чувашской Республики



Занимается добычей карбонатных пород Лысогорского месторождения для производства известняковой муки и строительной извести. Производственная мощность предприятия – 180 т известняковой муки в сутки. За год реализуется 77980 т этой муки для известкования кислых почв.





Вклад Д.И.Менделеева  
в развитие отечественной  
агрохимии огромен

Дмитрий Иванович Менделеев – гениальный русский химик, физик и натуралист в широком смысле этого слова. Голос великого ученого звучал в таких областях, как сельское хозяйство, промышленность, транспорт, освоение морей и океанов, цены и тарифы, торговля (внутренняя и внешняя), демография,