



**Формирование  
познавательной активности  
детей через экологическое  
воспитание.**



# Задачи

## Живая природа

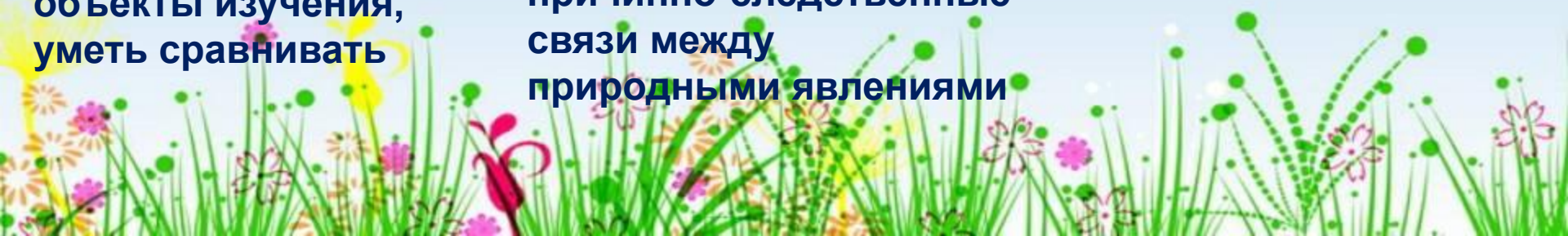
- расширить, уточнить, систематизировать представления детей о растительном и животном мире природы
- конкретизировать представления детей об условиях жизни растений и животных
- учить различать по внешнему виду и правильно называть объекты изучения, уметь сравнивать

## Неживая природа

- учить обобщать и систематизировать представления о временах года
- учить наблюдать различные явления природы
- закреплять умение передавать своё отношение к природе в рассказах и продуктивных видах деятельности
- учить устанавливать причинно-следственные связи между природными явлениями

## Природоохранная среда

- развивать интерес к родному краю
- воспитывать культуру поведения в природе
- подвести детей к пониманию того что жизнь человека на земле находится в прямой зависимости от состояния окружающей среды

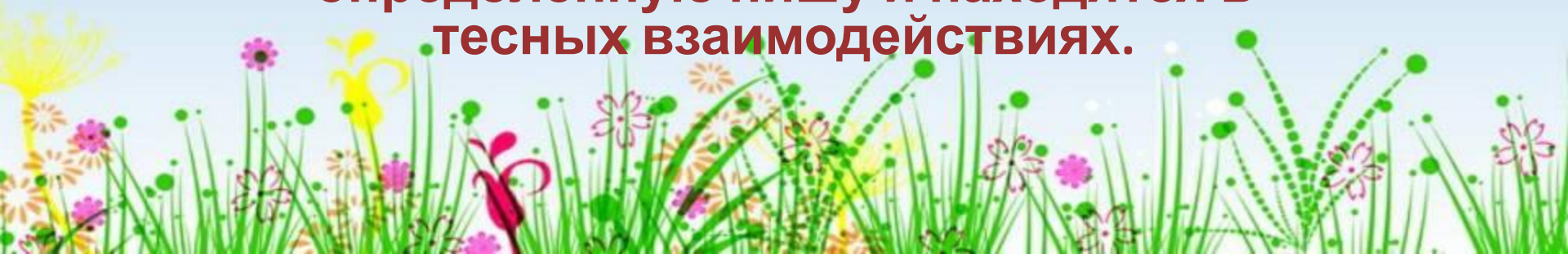






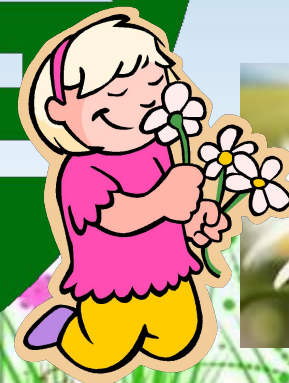
# ЛЕС – МНОГОЭТАЖНЫЙ ДОМ.

**Цель: уточнить и расширить представление о лесе, как многоярусном, многоэтажном доме, где все растения и животные занимают определённую нишу и находятся в тесных взаимодействиях.**

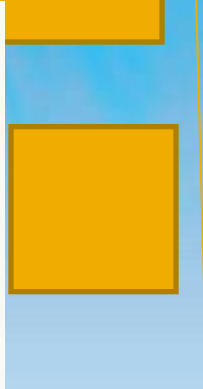
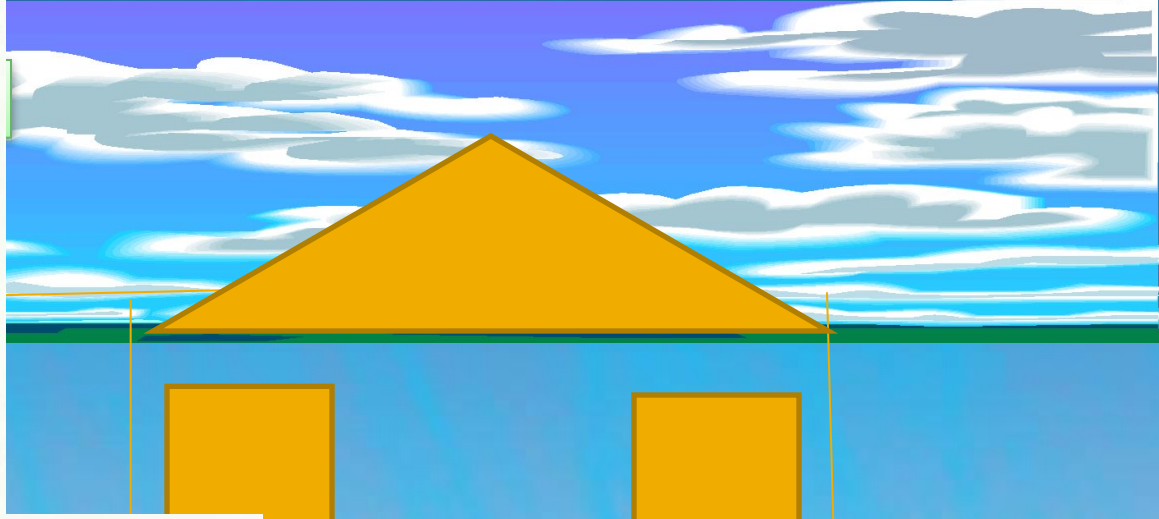
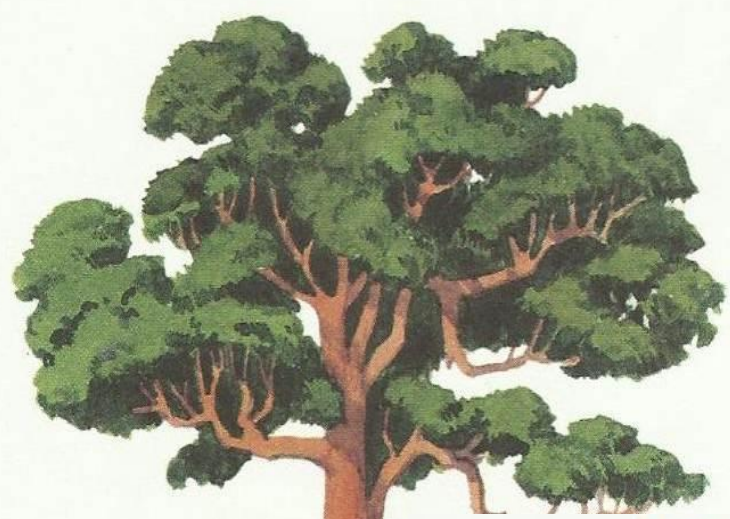




**ЗДРАВСТВУЙ ЛЕС,  
ДРЕМУЧИЙ ЛЕС,  
ПОЛНЫЙ СКАЗОК И ЧУДЕС!  
ТЫ О ЧЁМ ШУМИШЬ  
ЛИСТВОЮ?  
ЧТО НАМ ШЕПЧЕШЬ НА  
ЗАРЕ,  
ВЕСЬ В РОСЕ, КАК В  
СЕРЕБРЕ?  
КТО В ГЛУШИ ТВОЕЙ  
ТОМИТСЯ?  
ЧТО ЗА ЗВЕРЬ? КАКАЯ  
ПТИЦА?  
ВСЁ ОТКРОЙ, НЕ УТАИ:  
ТЫ ЖЕ ВИДИШЬ – МЫ СВОИ!  
( С. ПОГОРЕЛЬСКИЙ)**



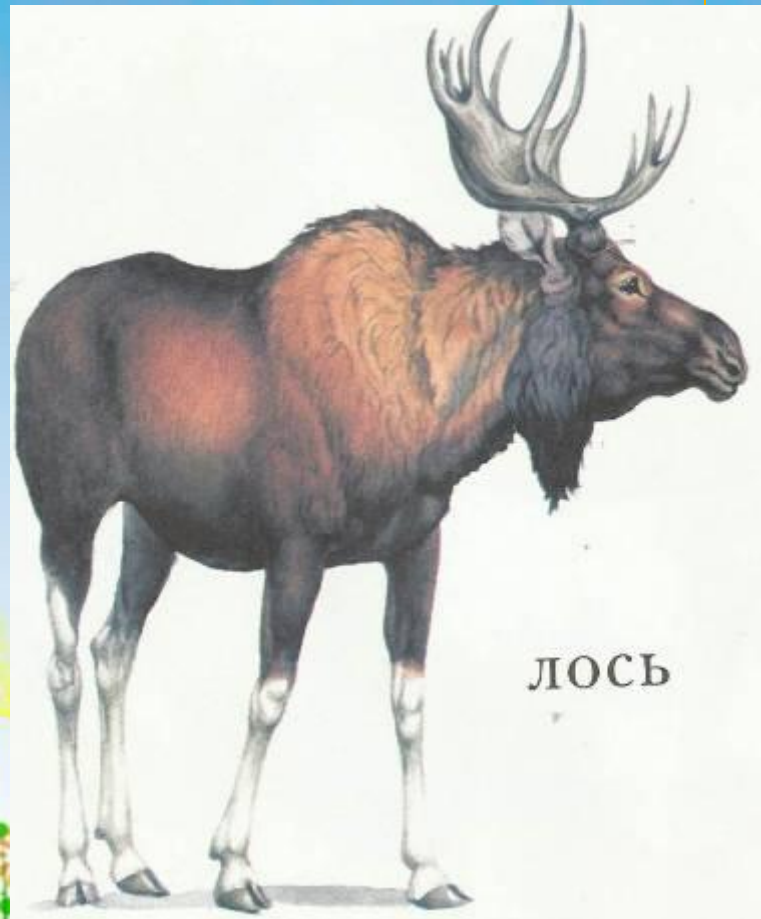
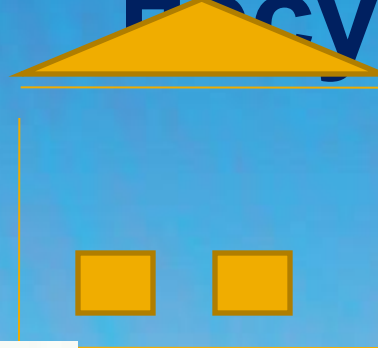






# Какие животные живут в

лосу?



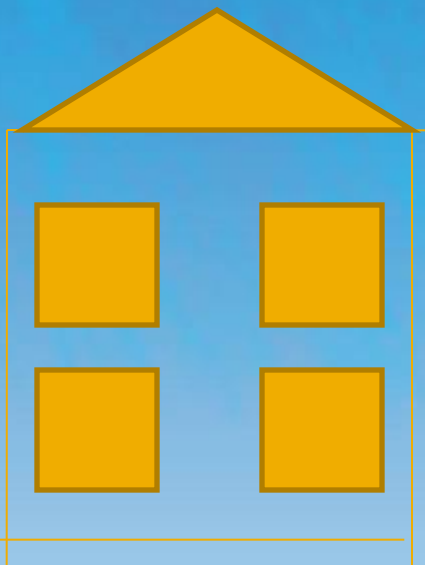
ЛОСЬ



ВОЛК



# Какие животные занимают второй этаж?



# Какие животные живут на самых верхних этажах?

