

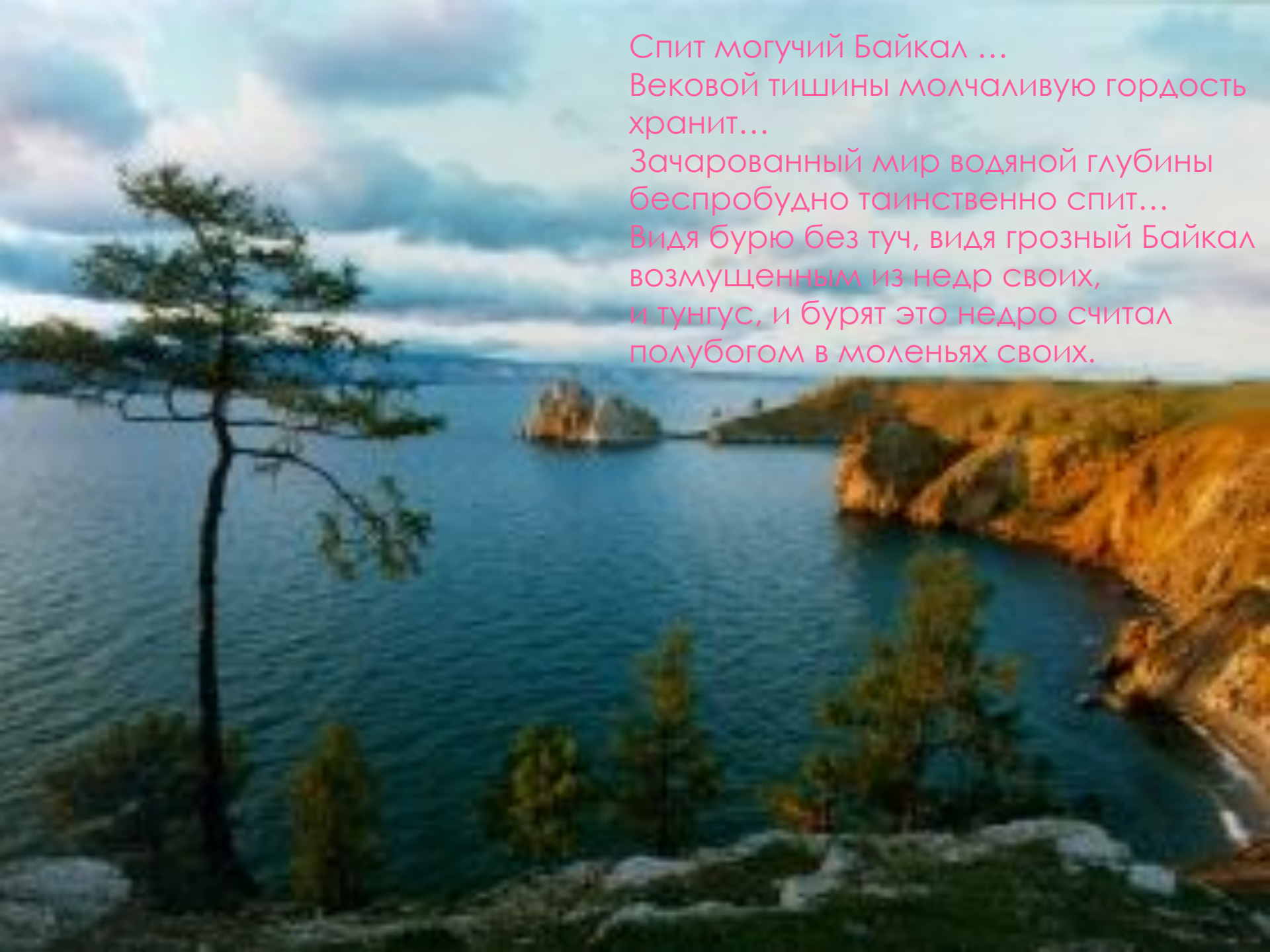
Муниципальное общеобразовательное бюджетное учреждение
средняя общеобразовательная школы №29
р.п. Чунский Чунского района Иркутской области

ЭКОЛОГИЧЕСКИЕ ПРОБЛЕМЫ ИРКУТСКОЙ ОБЛАСТИ



**АВТОР: СТАЦЕНКО АЛЕНА.
УЧЕНИЦА 10 А КЛАССА**

**РУКОВОДИТЕЛЬ: ШАУРКИНА ИРИНА
ВАСИЛЬЕВНА, УЧИТЕЛЬ ГЕОГРАФИИ**

A scenic view of Lake Baikal. In the foreground, a tall, slender pine tree stands on a rocky outcrop. The lake's surface is a deep blue, with gentle ripples. In the middle ground, a prominent rocky island with a small structure on top is visible. The background shows more distant islands and a sky filled with soft, white and grey clouds. The overall atmosphere is serene and majestic.

Спит могучий Байкал ...
Вековой тишины молчаливую гордость
хранит...
Зачарованный мир водяной глубины
беспробудно таинственно спит...
Видя бурю без туч, видя грозный Байкал
возмущенным из недр своих,
и тунгус, и бурят это недро считал
полубогом в моленьях своих.

2600 видов растений и
животных



**Бабочки на Байкале удивляют своей
красотой и многообразием!**




**Нерпа - эндемик
Байкала**



Чистейшая вода и прозрачный лед
заораживают красотой своей...



MagicBaikal.ru

A wide-angle photograph of a vast, flat landscape, likely a frozen lake or tundra, under a bright sun. The sun is positioned in the upper left quadrant, creating a strong lens flare effect with multiple colored streaks radiating outwards. The sky is a clear, pale blue, and the horizon line is straight and distant. In the foreground, there is a large, dark, rounded rock or mound of earth, partially covered in snow or ice. The overall scene conveys a sense of immense scale and open space.

Просторам Байкала нет ни конца, ни края...



Более 20 тыс. видов птиц

Отраслевые комплексы:

Топливо-энергетическая

Химическая

Лесная

Деревообрабатывающая

Целлюлозно-бумажная

Горнодобывающая

Цветная металлургия

Основные экологические проблемы:

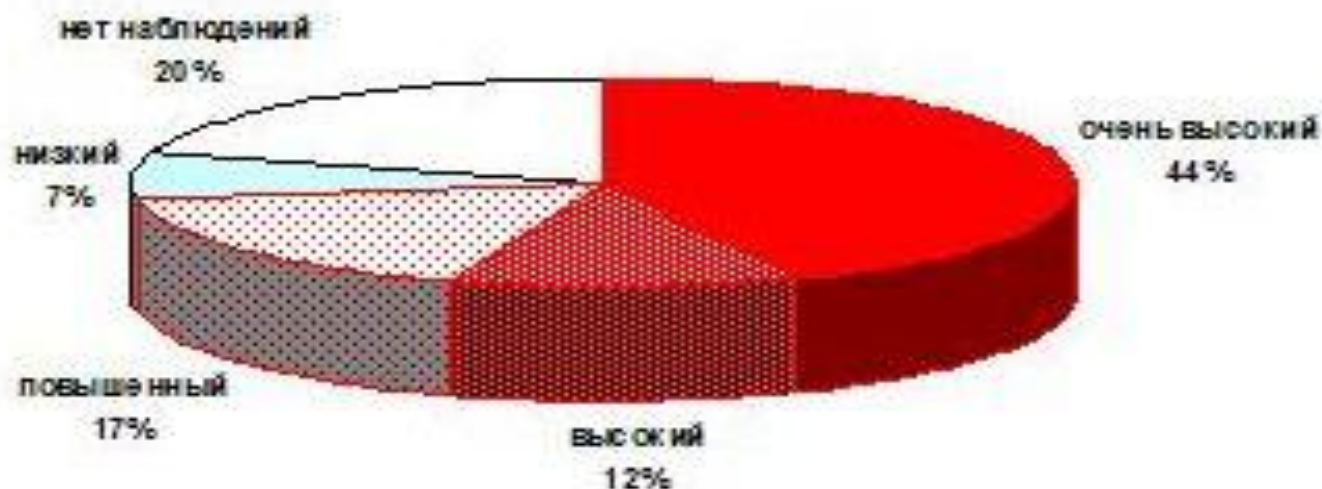
Выброс в атмосферу
загрязняющих веществ

Сброс в водоемы загрязненных
вод

Проблема ртутного загрязнения

Несанкционированные свалки

ЧИСЛЕННОСТЬ НАСЕЛЕНИЯ ОБЛАСТИ, ПОДВЕРЖЕННАЯ ВОЗДЕЙСТВИЮ ЗАГРЯЗНЕНИЯ АТМОСФЕРЫ РАЗНОГО УРОВНЯ



■ очень высокий ■ высокий ■ повышенный □ низкий □ нет наблюдений

44%

12%

17%

7%

20%



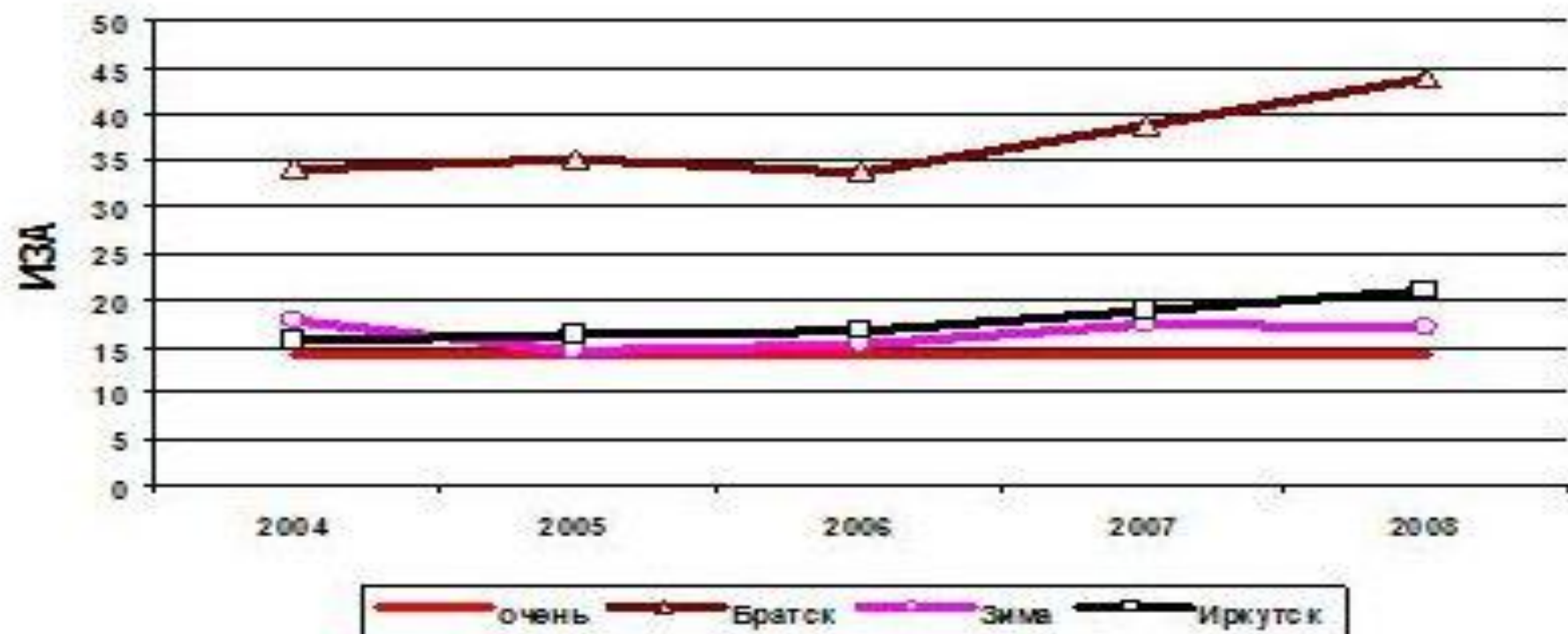




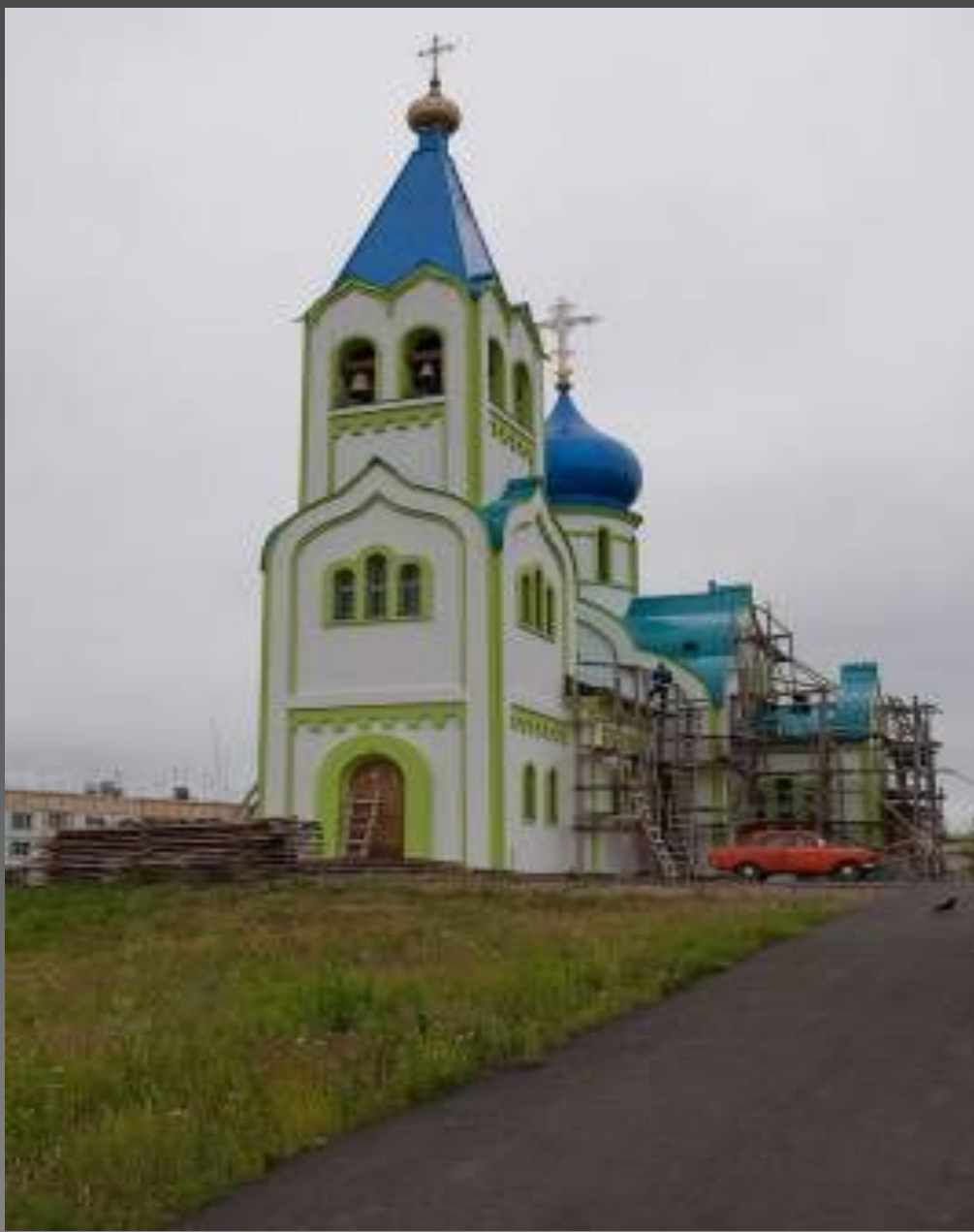




ДИНАМИКА УРОВНЕЙ ЗАГРЯЗНЕНИЯ АТМОСФЕРЫ В ГОРОДАХ ПРИОРИТЕТНОГО СПИСКА



БИРЮСИНСК



ҚҰАТҮК



АМСТВЯНКА



MELET

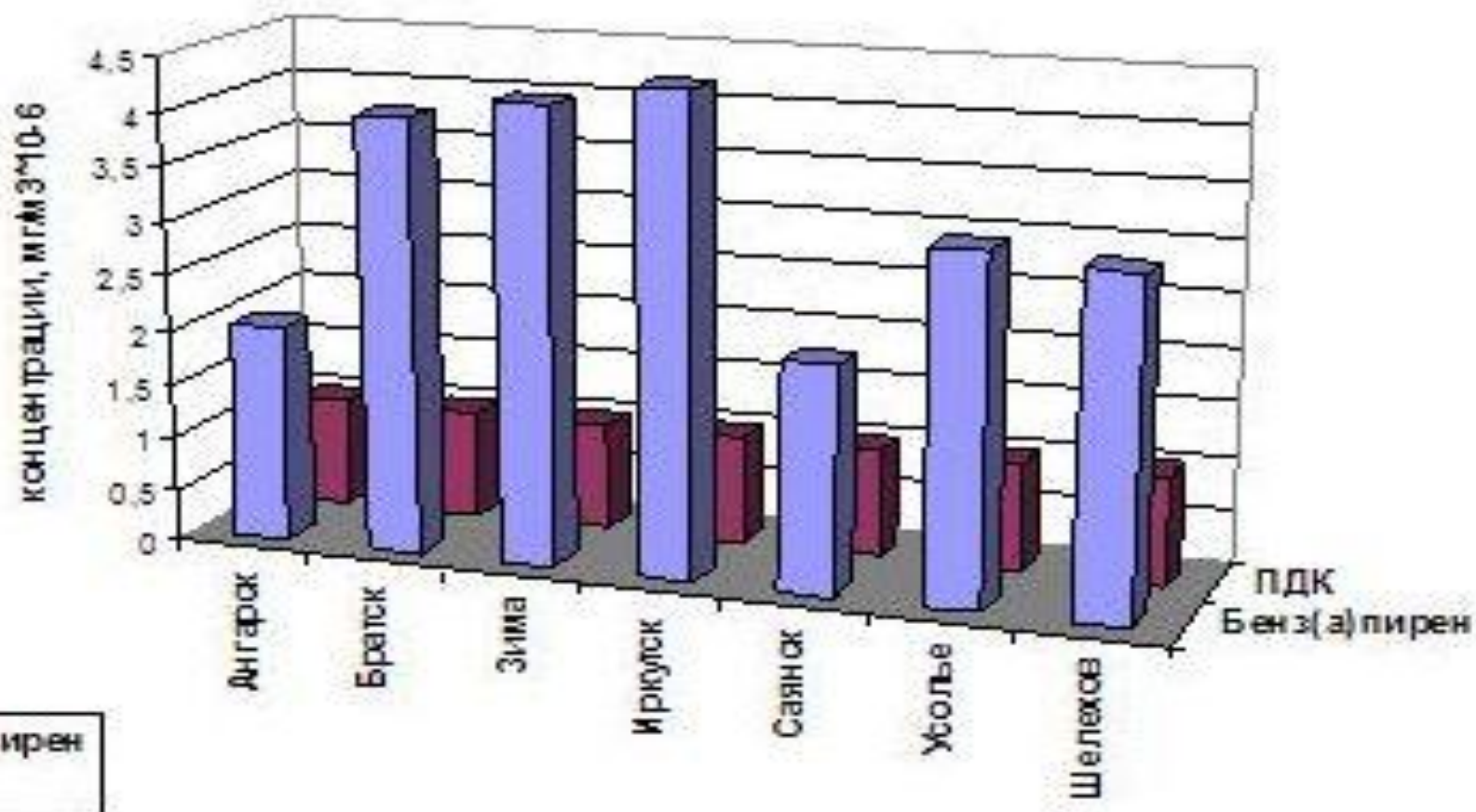


MK Photo

САНОДЯНКА



СРЕДНИЕ ЗА 2008 г. КОНЦЕНТРАЦИИ БЕНЗ(А)ПИРЕНА В СРАВНЕНИИ С ПДК





**Основные проблемы в
Иркутской области можно
решить, имея четко
выработанный план
генеральных схем очистки
территорий населенных
мест, имея так же
подходящие условия
хранения и утилизации
отходов в частном секторе.**