

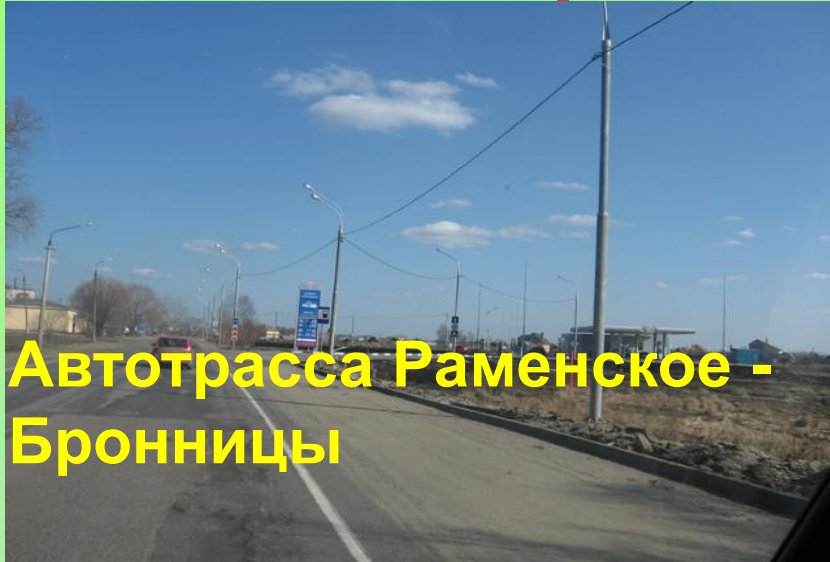
Средняя школа №22 п. Дубовая роща

Авторы:
Никифорова
Диана, Антонова
Екатерина,
Курашина
Галина.



Руководители:
Сучкова Н.В. –
преподаватель
студии
«Ноосфера»,
Реброва С.В. –
преподаватель
студии «Ноосфера»

Причины увеличения количества автотранспорта в посёлке.



Строительство АЗС

Строительство
многоквартирного
жилого комплекса

Исследуемые маршруты

Схема расположения дорог в посёлке Дубовая роща



Один километр
автотрассы Раменское
- Бронницы



2,5км дорог внутри посёлка

Наличие солей свинца в почве и частях растений в зависимости от интенсивности автотранспорта

Исследуемый участок, удалённость от дороги	Наличие осадка сульфида свинца(11)	Количество осадка сульфида свинца(11)
10м	Черный осадок	много
50м	Чёрный осадок	мало
150м	нет	нет

Оценка степени загрязнения воздуха с помощью лишеноиндикации



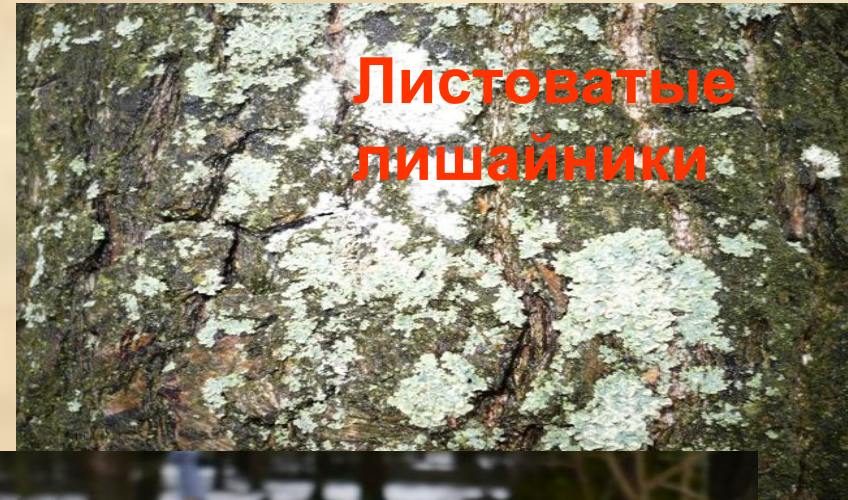
Накипные лишайники

Дубрава рядом с автотрассой

Степень загрязнения	Кустистые лишайники	Листовые лишайники	Накипные лишайники
Сильное	нет	нет	нет

Дубрава, 200м от автотрассы

Степень загрязнения	Кустистые лишайники	Листовые лишайники	Накипные лишайники
Среднее	нет	нет	да



Листоватые лишайники

Санаторий

Степень загрязнения	Кустистые лишайники	Листовые лишайники	Накипные лишайники
Загрязнений нет	да	да	да



Кустистые лишайники

Индикация чистоты воздуха с помощью эпифитных МХОВ.

Дубрава
рядом с
автотрассой
- мхи не
обнаружены

Дубрава, 200м от
автотрассы – мхи
встречаются редко

Санаторий -
обнаружены мхи





Обнаружены вековые дубы.

Много деревьев поражённых наростами, насекомыми вредителями, трутовиками.



**Коэффициент состояния
лесного древостоя равен
2,615 - сильно
ослабленный лес, т.е
период начала распада
лесных насаждений.**

**Большая беда для
маленького
посёлка ! ?**



Наше спасение – это растения!



Мы предлагаем:

- Информацию донести до представителей комитета по природопользованию и охране окружающей среды, администрации и жителей посёлка.
- Предложить администрации и жителям посёлка, руководству АЗС озеленить территорию посёлка вдоль автотрассы и АЗС.

