

Архитектурная фантазия.

Влияние современных построек на здоровье человека

Автор работы:

ученик 10 «а» класса
Баев Дмитрий Олегович

Научные руководители:

учитель биологии Мордвинкина Т. А.
социальный педагог Мордвинкина Н.Ф.

Цель проекта:

Выявить влияние архитектуры современного города на эмоциональное и психологическое состояние человека.



Задачи проекта:

- Проанализировать научно-публицистическую литературу, раскрывающие проблему влияния архитектурных построек на эмоциональное состояние человека.
- Провести тестирование учащихся 9 - 11 классов с целью выяснение влияния цветовой гаммы зданий и в том числе фасада школы и школьных помещений на эмоциональное состояние школьников.
- Анализ архитектурных построек в микрорайоне лица №2.
- Провести анкетирование учащихся 9 - 11 классов для изучения влияния современной архитектуры на эмоциональное состояние человека.



КАМЕННЫЕ ДЖУНГЛИ



Типы современных ЖИЛЫХ ДОМОВ

Одноэтажный одноквартирный дом



Двухэтажный одноквартирный дом (коттедж)



Многоквартирный малоэтажный дом



Многоквартирный высотный дом



Строительные материалы, используемые в строительстве



гранит, который составляет основу всех железобетонных конструкций, имеет высокую естественную степень радиоактивности

Строительные материалы, используемые в строительстве



Дерево – это экологически чистый материал, который используется в строительстве домов, но возникает экологическая проблема вырубки лесов

Человек сам создает вредную для себя среду



Влияние построек на глаза



Влияние построек на глаза



Влияние однотипных построек на здоровье человека

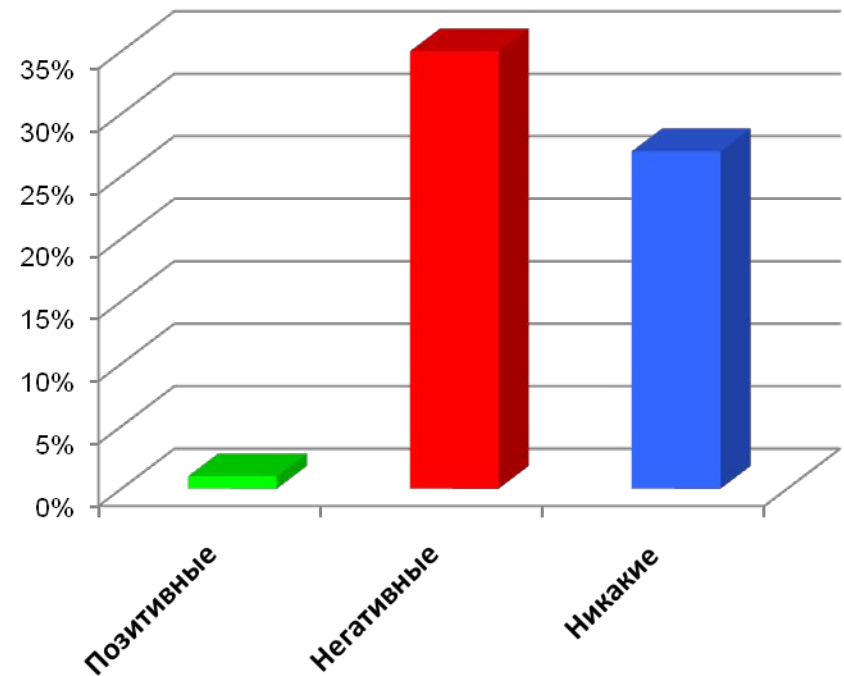


Образ современной архитектурной среды воспринимается человеком как агрессивный, вызывает психофизиологическую напряженность.

Влияние современных типовых зданий на человека



■ Позитивные ■ Негативные ■ Никакие

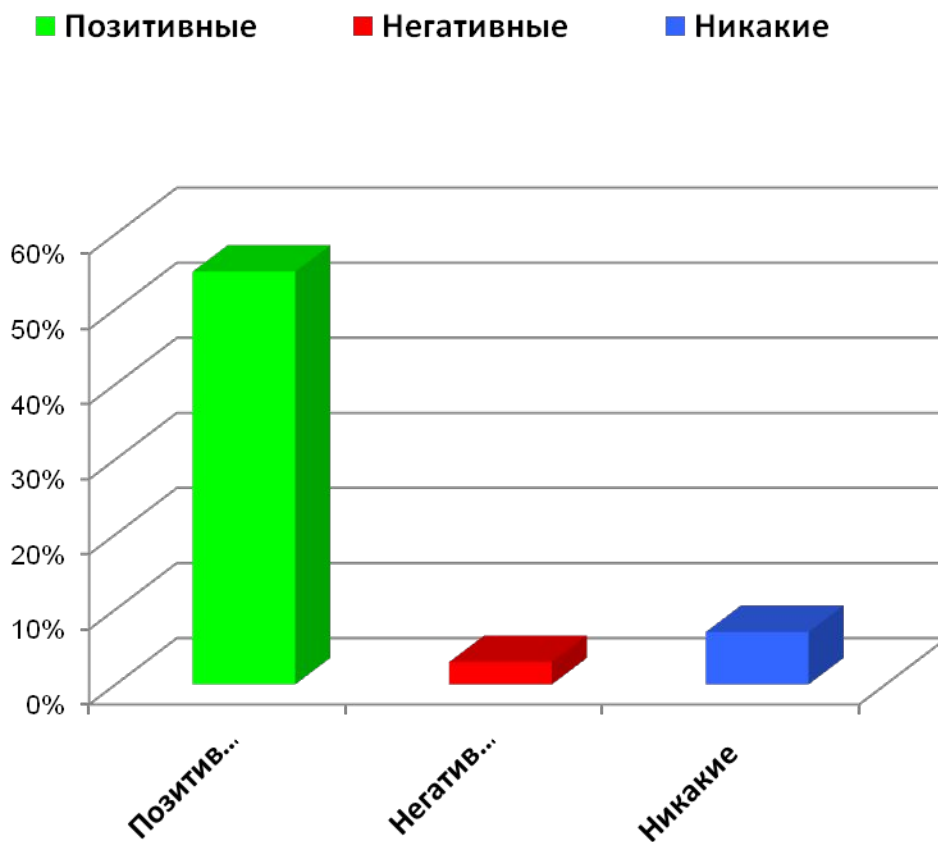


Исследовательская деятельность

- Изучение архитектурных построек в микрорайоне
- Интервьюирование жителей микрорайона и учащихся 9 – 11 - х классов
- Тестирование и анкетирование учащихся 9 – 11 - х классов



Влияние современных зданий с яркой цветовой гаммой на человека



Анализ построек, которые окружают наших учеников



Отношение к современным постройкам



Влияние окружающей среды на эмоциональное состояние человека



Биоархитектура



Биоархитектура – это попытка воссоздать живые организмы при помощи архитектуры.

Био-тек



На смену квадратным, неестественным формам зданий должны прийти мягкие, повторяющие плавные линии живого формы

Блоб-архитектура



Здание напоминает формой что-то округлое и мягкое, некий сгусток инопланетной живой субстанции, готовый разрастись и поглотить все вокруг.

Биоморфные здания



В городах появляется все больше биоморфных зданий

Цвет – это свет



Другой немаловажной экологической проблемой является влияние цветовой гаммы на здоровье человека

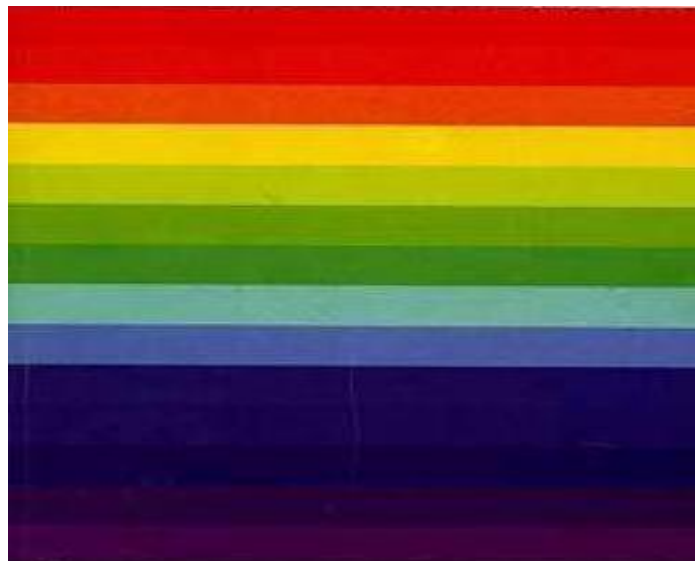
Теплые и холодные цвета



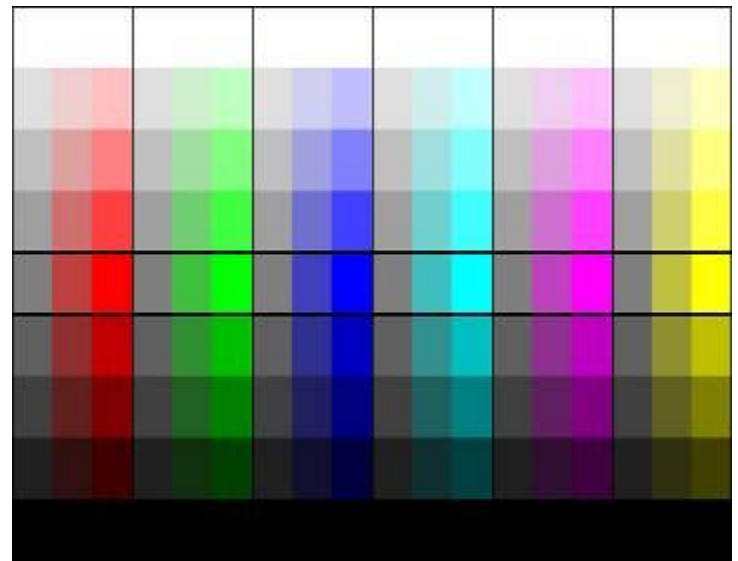
Яркость цвета



Оттенки цвета



Насыщенность цвета

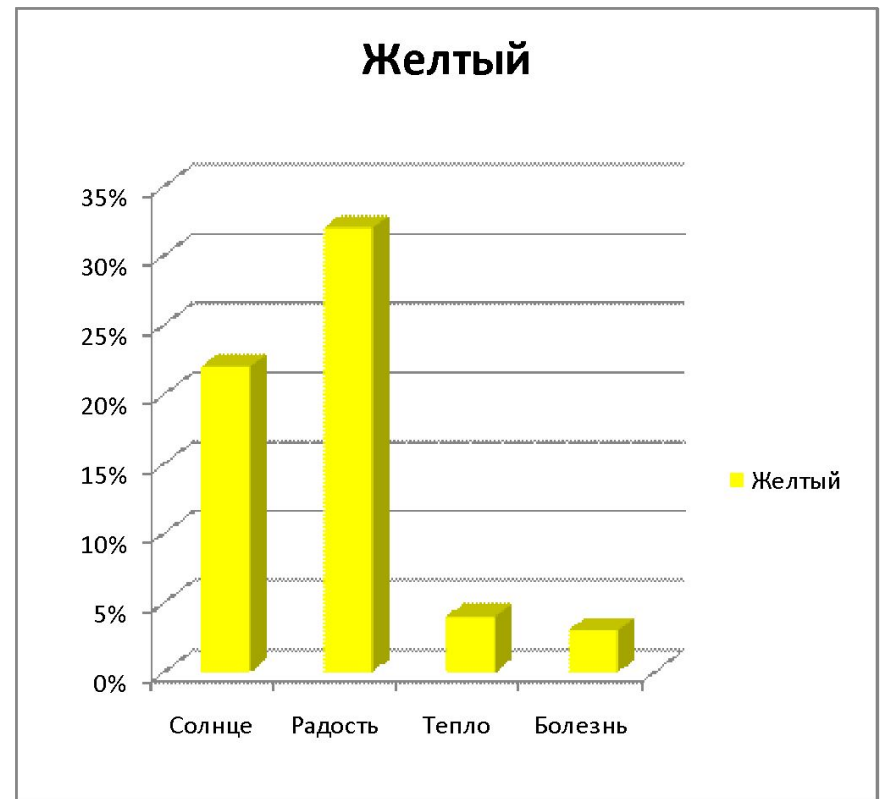


ЖЕЛТЫЙ ЦВЕТ

Психологическое
восприятие

Оптимизм,
Надежда,
Успех,
Позитивное отношение
к жизни

АССОЦИАЦИИ ШКОЛЬНИКОВ

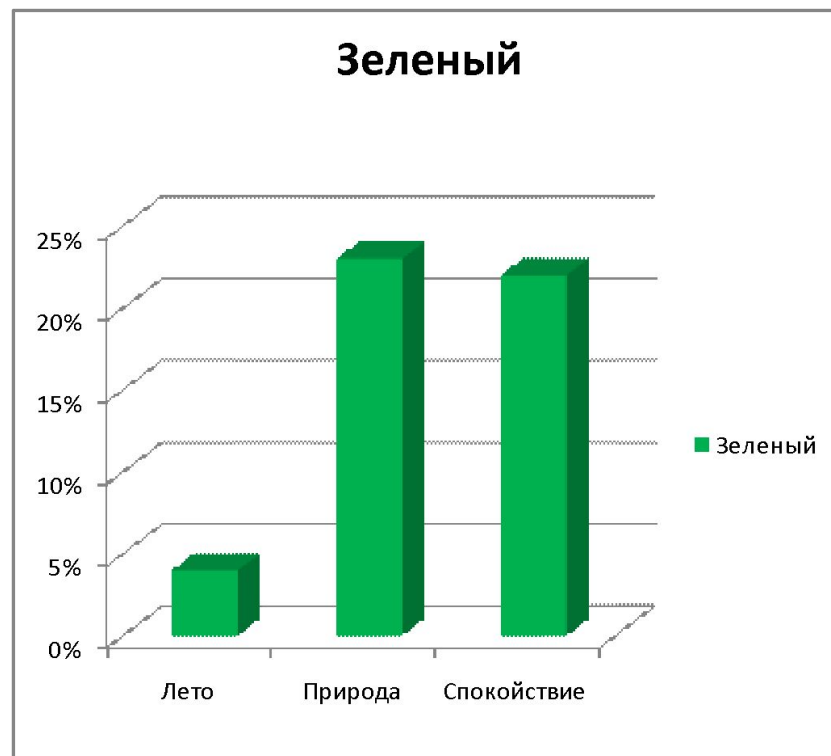


ЗЕЛЕНЫЙ ЦВЕТ

Психологическое
восприятие

АССОЦИАЦИИ ШКОЛЬНИКОВ

Природа,
Земля,
Здоровье,
Обновление

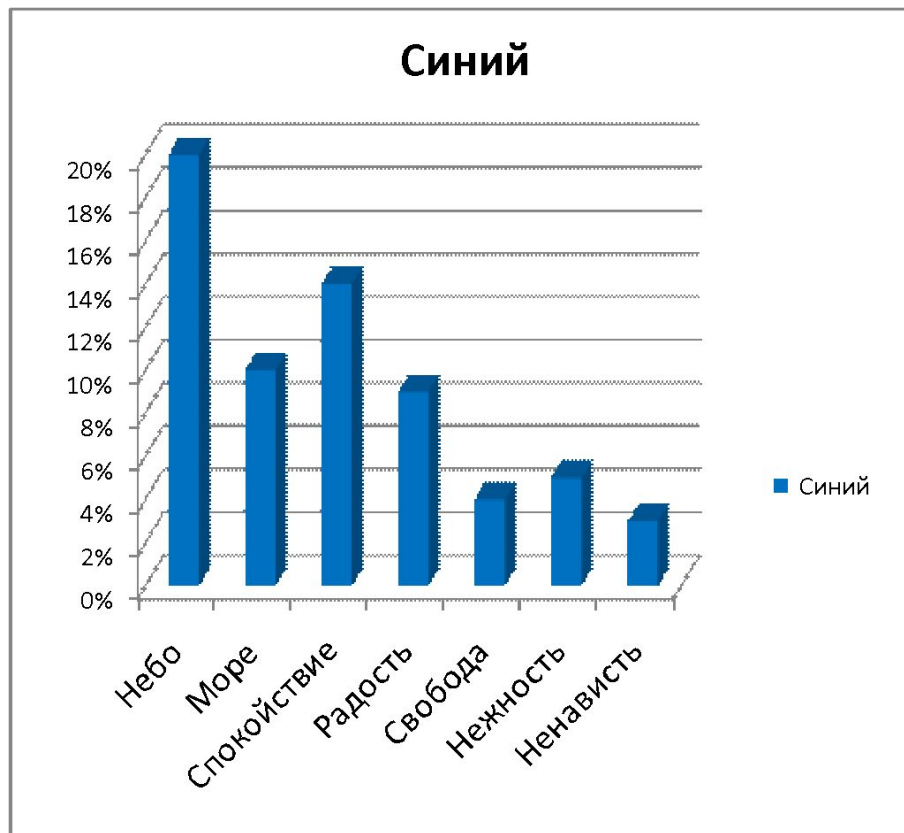


СИНИЙ ЦВЕТ

Психологическое восприятие

Доверие,
Консерватизм,
Защищенность,
Чистота,
Печаль,
Порядок

АССОЦИАЦИИ ШКОЛЬНИКОВ



КРАСНЫЙ ЦВЕТ

Психологическое восприятие АССОЦИИИ ШКОЛЬНИКОВ

Мощь,

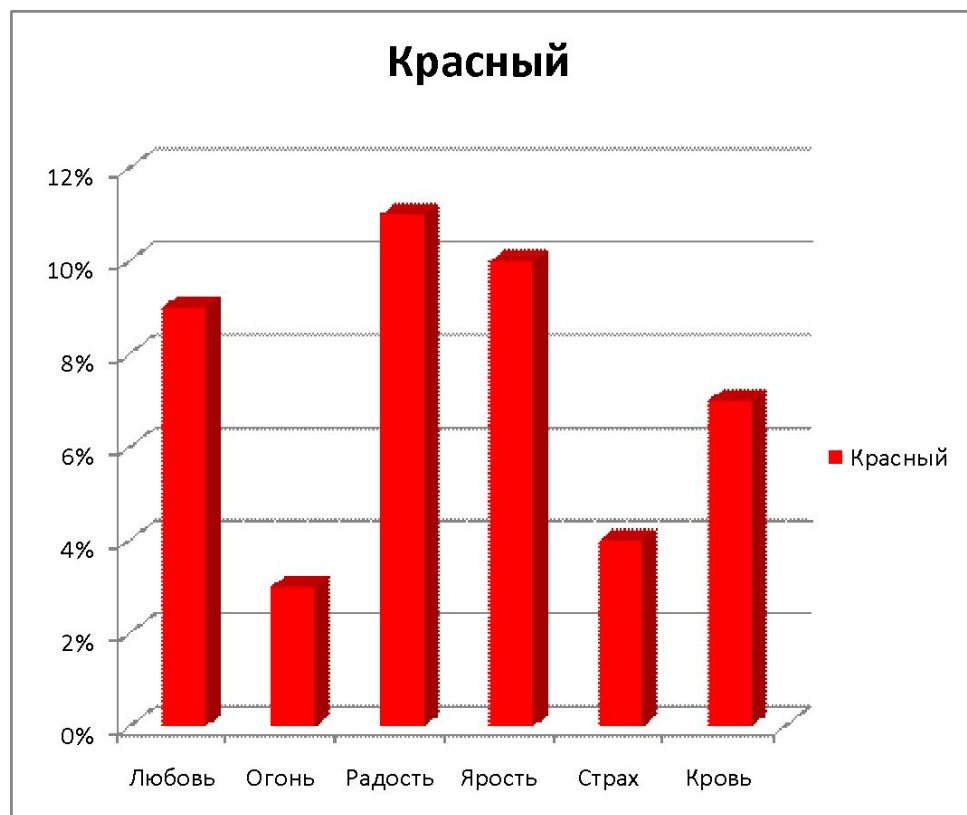
Энергия,

Любовь,

Страсть,

Агрессия,

Опасность

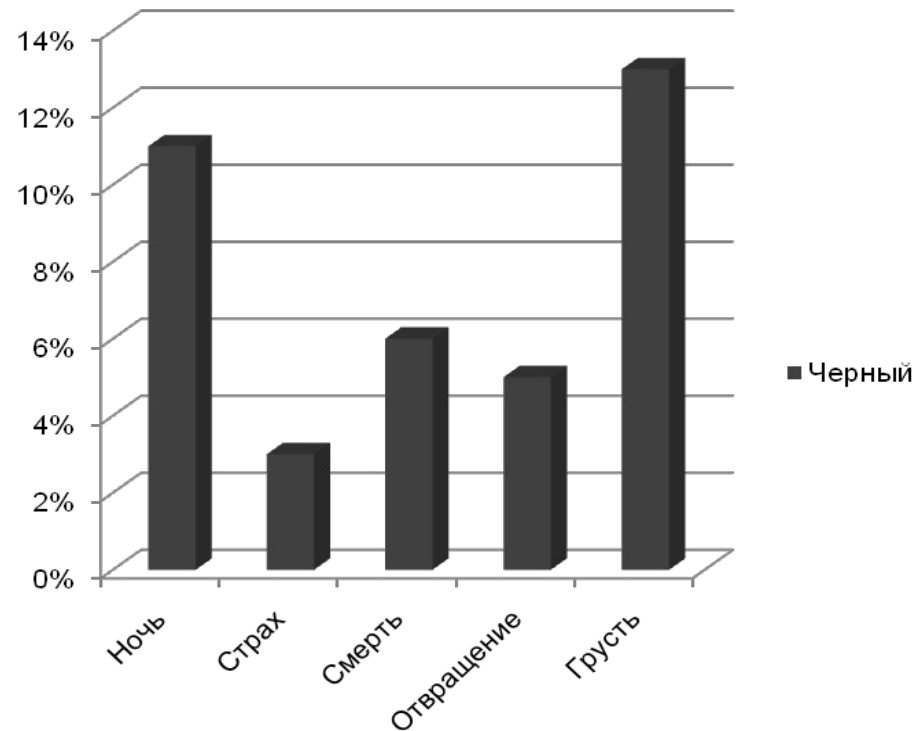


ЧЕРНЫЙ ЦВЕТ

Психологическое восприятие АССОЦИАЦИИ ШКОЛЬНИКОВ

Сила,
Утонченность,
Тайна,
Страх,
Несчастье,
Смерть

Черный

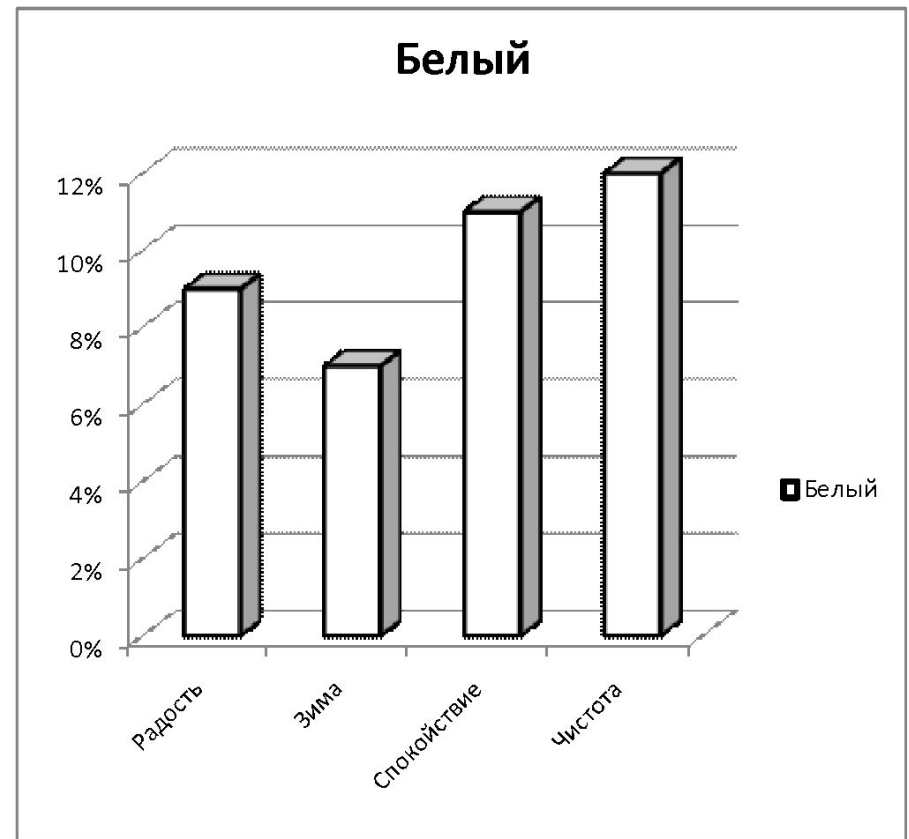


БЕЛЫЙ ЦВЕТ

Психологическое восприятие

Чистота,
Непорочность,
Точность,
Невинность,
Стерильность

АССОЦИАЦИИ ШКОЛЬНИКОВ



Влияние цвета на здоровье человека

Максимальное влияние на человека оказывает красный цвет



Желтый – тонизирующий цвет



Влияние цвета на здоровье человека

Зеленый цвет оказывает освежающее и одновременно успокаивающее действие на организм



Белый цвет гасит раздражение, но утомляет



Длительное воздействие синего может вогнать в депрессию



Черный цвет сосредотачивает, угнетает, вводит в оцепенение

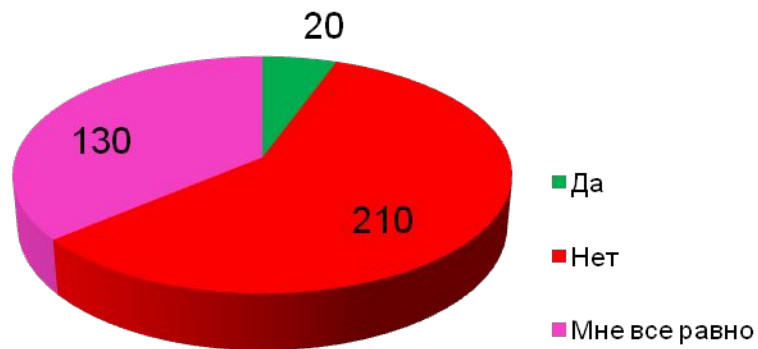


Отношение учащихся к цветовой гамме своей школы

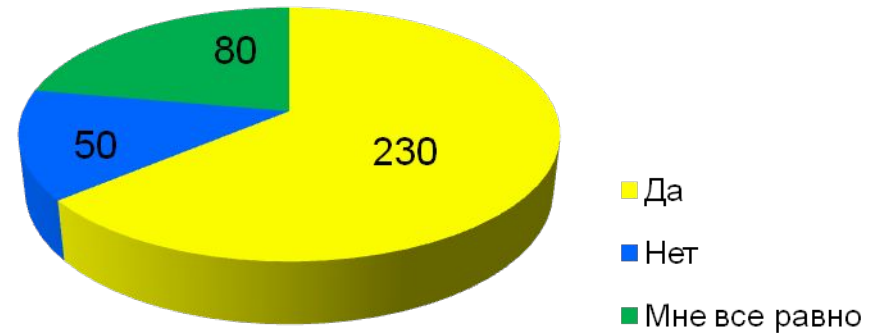


Отношение учащихся к цветовой гамме своей школы

*Нравится ли вам цвет
нашей школы?*



*Нравится ли вам цвет
классных комнат?*



Цвет в интерьере

Белый

Создает ощущение простора



Желтый

Для создания интеллектуальной атмосферы



Зеленый

Хорош для любых помещений



Красный

Его используют в помещениях, где приветствуется активность



Цвет в интерьере

Синий

Способствует креативности



Черный

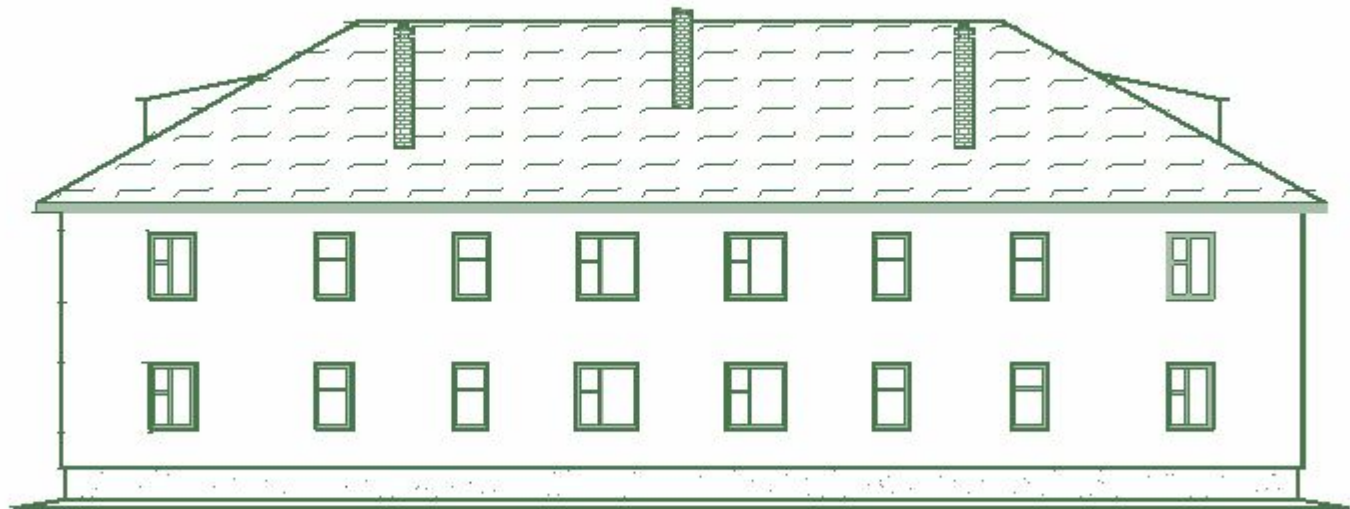
Ощущение замкнутости пространства и отсутствия воздуха



Наши рекомендации

- Обратиться к истории и возродить забытые традиции;
- Избавиться от однообразия путем перемены цвета и добавления ярких красок скучным домам;
- При покраске помещений учитывать значение цветов и их влияние на настроение человека;
- Внешнему облику зданий добавить больше творческих элементов: скульптуры, лепнину;
- Прислушиваться к мнению горожан и к мнению учеников соответственно.

Макет жилого здания



Макет жилого здания



Макет жилого здания



Макет жилого здания





СПАСИБО ЗА ВНИМАНИЕ !