

Автор: Слепцова Ирина Семеновна-
учительница якутского языка и
литературы
МОУ-Сулгачинская СОШ
им.И.И.Константинова-Дэлэгээт Уйбаан.
с.Сулгаччы Амгинский улус РС (Я).
Идентификатор: № 222-437-597

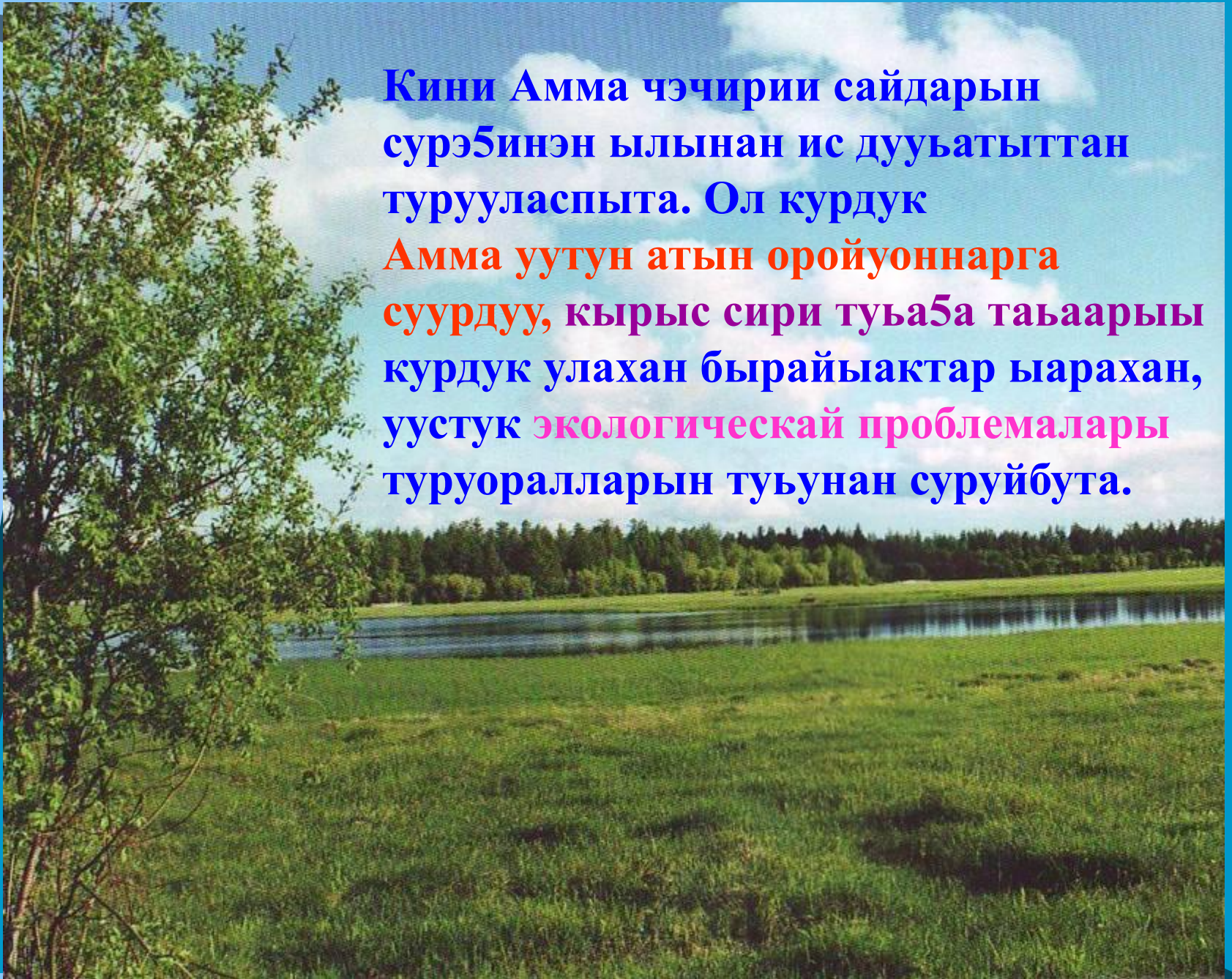
- ❖ **Предмет:** выступление на уроке родной литературы
- ❖ **Тема :** Сохраним родную природу!
- ❖ **Функция ЦОР:** иллюстративно-информационная

«Уйэлэргэ уста турдун».

(Амма ерус экологической
проблематыгар-айылбаа сана
сыбыан)

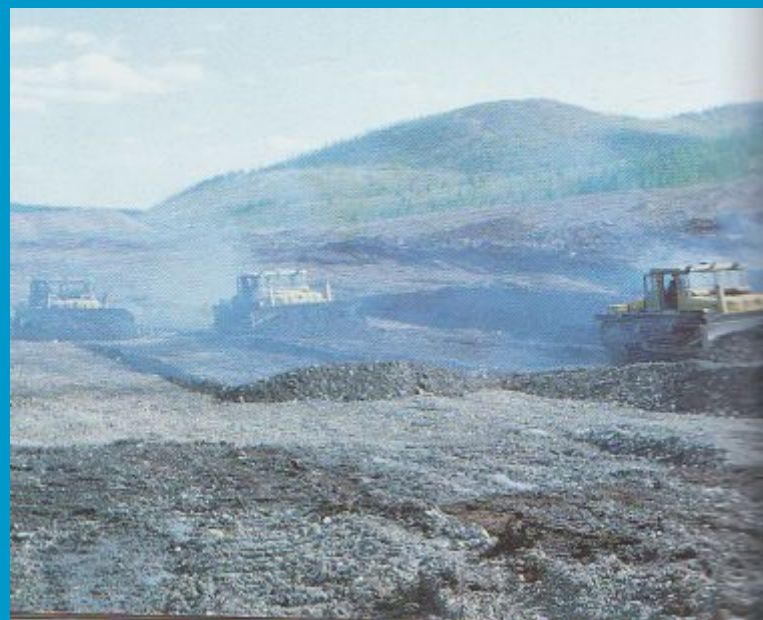
Михаил Матвеевич Фомин **айылба**
харыстабылыгар эмиэ улэлээбитэ. Ол
курдук саха дьонун сурэбэр олус кунду
Амма ерус экологической проблематын
киэн эйгэбэ кетехсубутэ. Саха сириг биир
саамай ыраас уулаах соботох хаалбыт
еруэ **Амма харыстабылыгар**
сорууулаахтык туруммута.





Кини Амма чэчирии сайдарын сурэбинэн ылынан ис дууьатыттан турууласпыта. Ол курдук Амма уутун атын оройуоннарга суурдуу, кырыс сири туьаба таьаарыы курдук улахан бырайыактар ыарахан, уустук экологической проблемалары туруоралларын туьунан суруйбута.

Амма баьыгар тыаны киэн
далааьыннаахтык урусхаллааьын ерус
уута тардар, уолар кутталын уескэтэрэ
туох да саарбаба суобун эппитэ.
Манньык улэ ыытыллыан иннинэ
научнай-экологической экспертиза
оноьуллара наадатын санаппыта.



**М.М.Фомин Амма бассейнын кемускуургэ
ус суол бырайыак
кэлимник, бииргэ ырытыллан
онобуллара наадатын**

ыйбыта:

- ◆ **1. Амма уутун атын оройуоннарга суурдуу бырайыага;**
- ◆ **2. Амма кырыс сирин туьа5а таьаарыы, Амма сирин-уотун кэлимник нуелсутуу;**
- ◆ **3. Амма баьыгар тыаны кэрдэн леспромхозтары са5алаан тэрийии.**

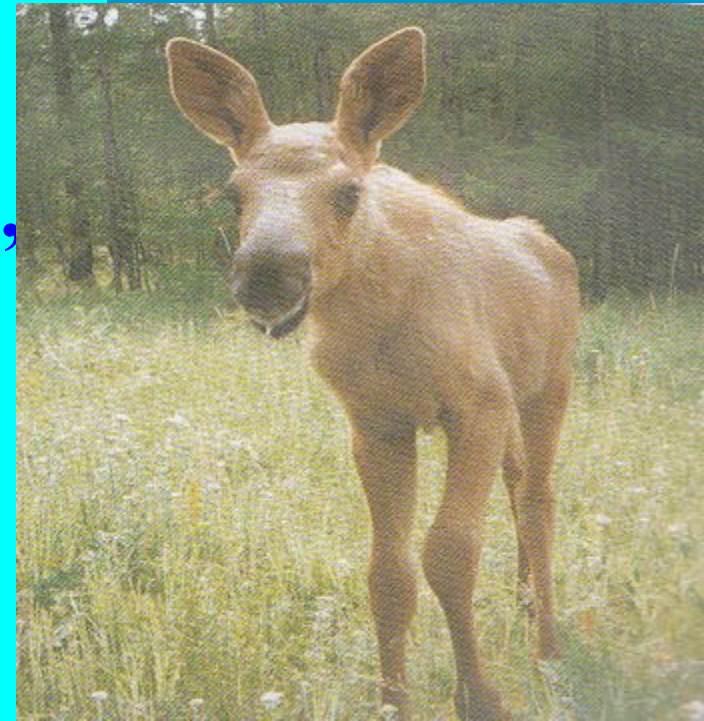
**Бу бырайыактар Амма
айыл5атыгар быьаччы
дьайалларын быьыытынан,
тус-туьунан керуллэллэрэ,
быьаарыллаллара оруна суо5ун
эппитэ. Биирэ атыныттан
тутулуктаа5ын учуоттаабатахха,
ессе элбэх уустуктары уескэтэн,
кэлин кыайан кеннеруллубэт
содулу а5алыан себун сэрэппитэ.**

Амма баьыгар заповеднай зонаны
тэрийэргэ быьаччы туруорсубута.



Заповедник тэриллэригэр бары теруеттэр баалларын ЫЙБЫТА:

- ◆ «Кыыыл кинигэ5э» киирбит дэннэ кестер сыаналаах уунээйилэр араас суоллара,
- ◆ кетердер, кыыллар ыырдарар,
- ◆ ЭМТЭЭХ уулаах сыккыстар,
- ◆ Амманы угуттуур маардар, бадарааннар уруйэлэр.



Ити курдук Амма,
дэннэ кестер
сыаналаах
уунэйилэрдээх,
айылба дьикти
муннуга буоларын
бэлиэтээн туран, бу
сиргэ тыаны олох
кэрдибэккэ,
заказник тэрийэр
наадалаабын
турурсубута.



**Бу заказник-
заповедник
тэрилиннэбинэ,
дьикти кэрэ
айылбалаах,
себумэр ыраас
уулаах еруспутун
харыстыыр
кыахтаахпытын
бэлиэтээбитэ.**



Ити курдук Амма биир чулуу уола
кэрэ айылбалаах Амма еруспут
кэхтибэтин туьугар бэйэтин сэмэй
кылаатын киллэрбитэ.

