

# Экономические основы деятельности фирмы



*Погоня за прибылью –  
единственный способ, при  
помощи которого люди могут  
удовлетворить потребности  
тех, кого они вовсе не знают.  
(Фридрих фон Хайек)*

Урок разработан учителем экономики МБОУ СОШ №8 г. Лобня Московской области  
Мерзликиной Светланой Николаевной

# Вопросы для повторения.

Что такое фирма?

Какие виды фирм вы знаете?

Зачем создаются фирмы?

# Цели деятельности фирмы



**МАКСИМИЗАЦИЯ  
ПРИБЫЛИ**

**МАКСИМИЗАЦИЯ  
ОБЪЕМА ПРОДАЖ**

**МАКСИМИЗАЦИЯ  
ТЕМПОВ РОСТА**



# Экономика в лицах



*Матвей Кузнецов*  
*российский*  
*предприниматель*

**Прибыль** – превышение  
выручки от продажи товара над  
суммарными затратами  
(издержками) на его изготовление  
и организацию продажи.



$$П(Q) = TR(Q) - TC(Q)$$

Прибыль = общая выручка –  
общие издержки

**Общие издержки** - расходы на приобретение всего объема ресурсов, который фирма использовала для организации производства определенного объема продукции.

# РЕСУРСЫ



**внешние**



**внутренние**



**Внешние  
(явные)  
издержки**

# **ОБЩИЕ ИЗДЕРЖКИ**

(стоимость производства)

**Внутренние  
(неявные)  
издержки**





**Экономические издержки** – общие издержки фирмы на производство товаров или услуг, включающие как прямые денежные издержки по организации производства и сбыта товаров, так и альтернативные издержки, т.е. упущенную выгоду от использования ресурсов фирмы на иные варианты деятельности.

**Бухгалтерские издержки** – общая сумма внешних (явных) издержек фирмы на производство товаров или услуг в течение определенного периода

Экономическая прибыль фирмы = Выручка от продаж — Внешние издержки — Внутренние издержки

Бухгалтерская прибыль фирмы = Выручка от продаж — Внешние издержки

БУХГАЛТЕР



ЭКОНОМИСТ

# ИЗДЕРЖКИ



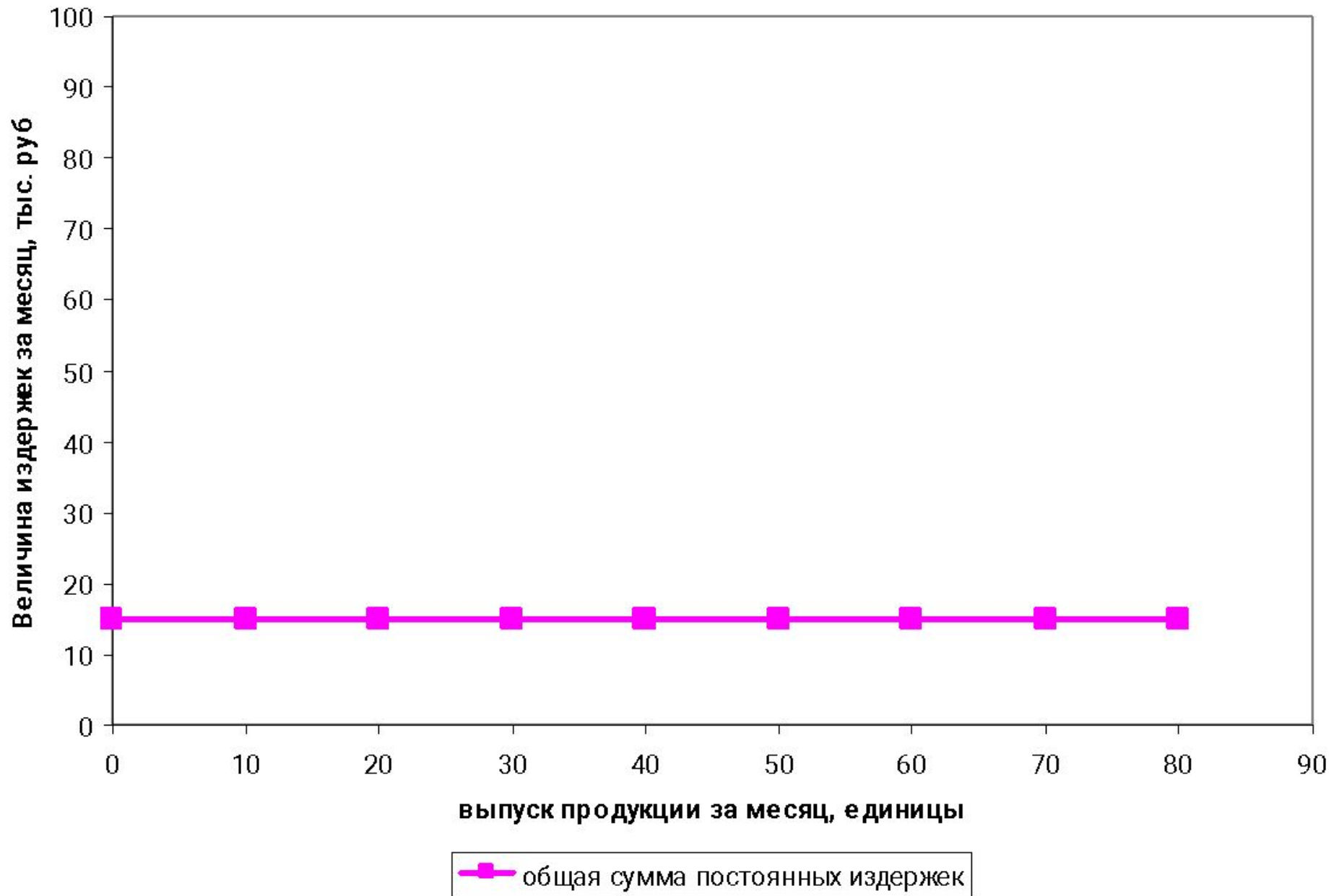
ПОСТОЯННЫЕ



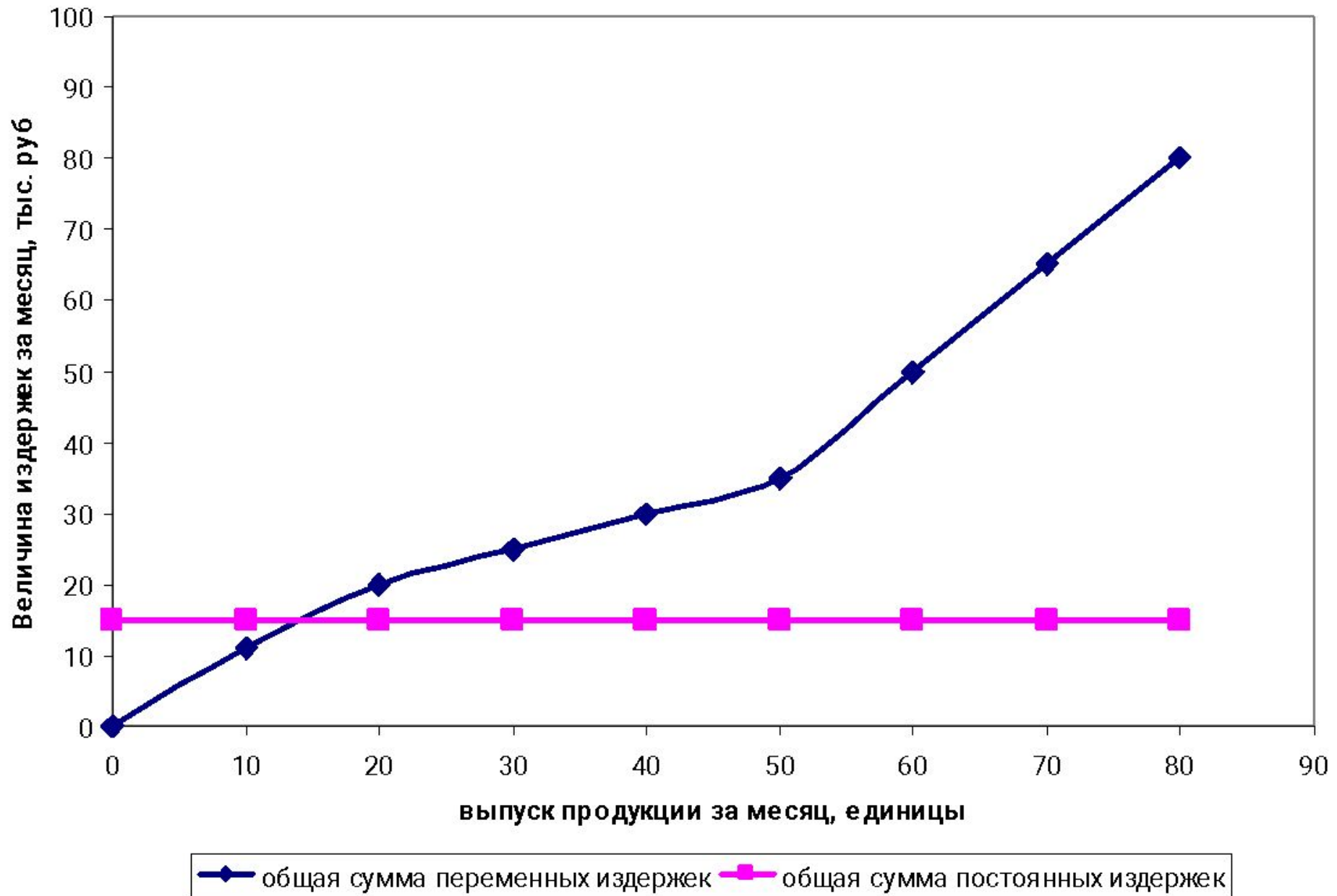
ПЕРЕМЕННЫЕ



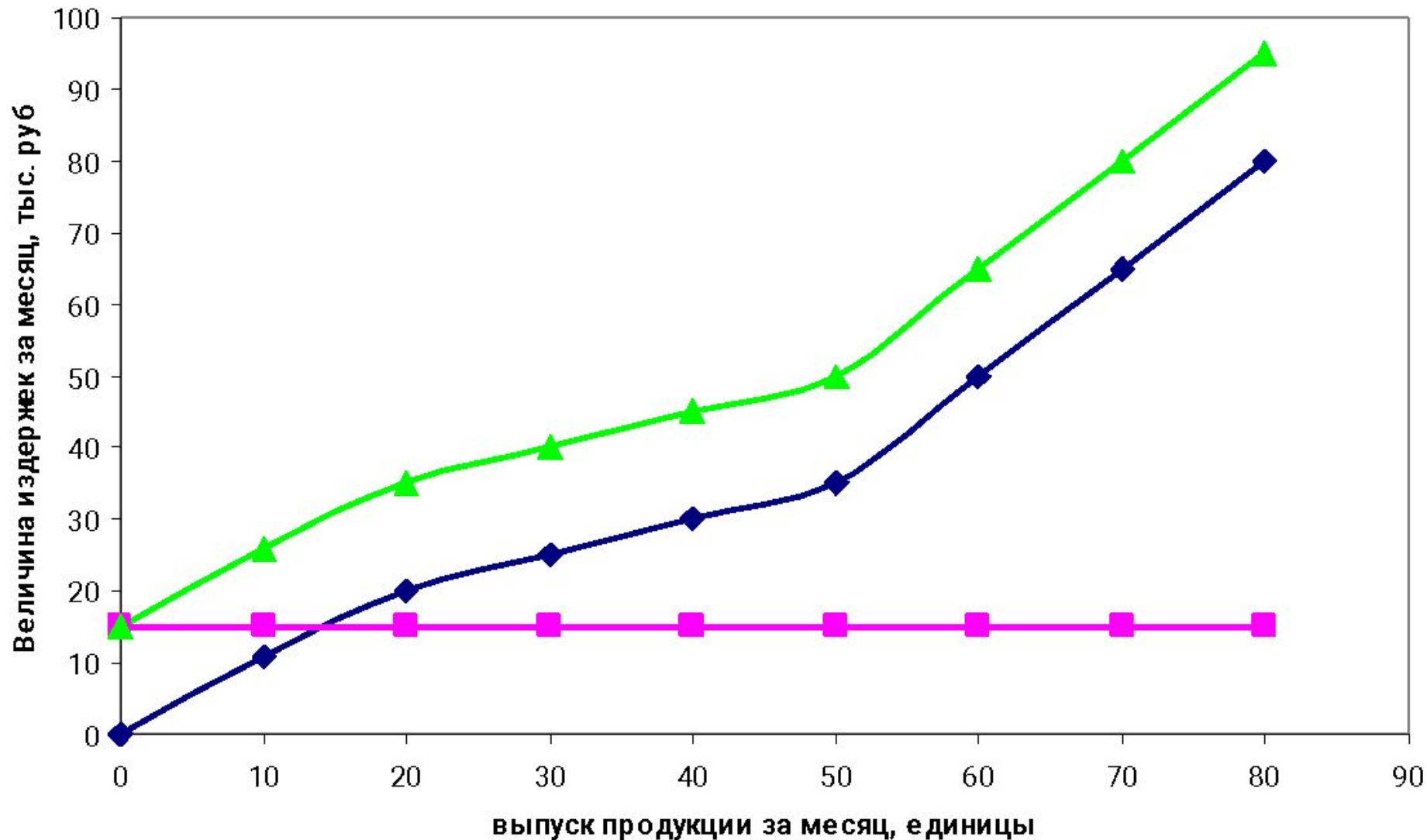
## Структура общих затрат



## Структура общих затрат



## Структура общих затрат



—♦— общая сумма переменных издержек —■— общая сумма постоянных издержек  
—▲— общая сумма всех издержек

**Маржинальные (предельные) издержки** – реальная сумма издержек, в которую обходится изготовление каждой дополнительной единицы продукции.

$$MC(Q) = \frac{\Delta TC(Q)}{\Delta Q}$$

**Маржинальная (предельная) выручка** – показывает, на сколько изменится общая выручка фирмы в результате изменения объема выпуска на одну единицу продукции.

$$MR(Q) = \frac{\Delta TR(Q)}{\Delta Q}$$



## Условие максимизации прибыли:

для того чтобы величина прибыли была максимальной, фирме необходимо производить такое количество продукции, при котором предельная выручка равна предельным издержкам.

$$MR(Q) = MC(Q)$$

# Практическое задание

| Объем<br>спроса $Q$<br>(шт. в<br>день) | Цена<br>$P$ (р.) | Общие<br>издержки<br>$TC$ (р.) | Предель-<br>ные из-<br>держки $MC$<br>(р.) | Общая<br>выручка<br>$TR$ (р.) | Предель-<br>ная<br>выручка<br>$MR$ (р.) | При-<br>быль<br>$\Pi$ (р.) | Предель-<br>ная при-<br>быль $MP$<br>(р.) |
|----------------------------------------|------------------|--------------------------------|--------------------------------------------|-------------------------------|-----------------------------------------|----------------------------|-------------------------------------------|
| 0                                      | 150              | 50                             |                                            |                               |                                         |                            |                                           |
| 1                                      | 140              | 140                            |                                            |                               |                                         |                            |                                           |
| 2                                      | 130              | 200                            |                                            |                               |                                         |                            |                                           |
| 3                                      | 120              | 240                            |                                            |                               |                                         |                            |                                           |
| 4                                      | 110              | 270                            |                                            |                               |                                         |                            |                                           |
| 5                                      | 100              | 330                            |                                            |                               |                                         |                            |                                           |
| 6                                      | 90               | 420                            |                                            |                               |                                         |                            |                                           |
| 7                                      | 80               | 550                            |                                            |                               |                                         |                            |                                           |
| 8                                      | 70               | 720                            |                                            |                               |                                         |                            |                                           |
| 9                                      | 60               | 960                            |                                            |                               |                                         |                            |                                           |

# Практическое задание

| Объем<br>спроса<br>$Q$ (шт. в<br>день) | Цена $P$<br>(руб.) | Общие<br>издерж-<br>ки $ТС$<br>(руб.) | Предель-<br>ные из-<br>держки<br>$МС$ (руб.) | Общая<br>выручка<br>$TR$<br>(руб.) | Предель-<br>ная<br>выручка<br>$MR$<br>(руб.) | При-<br>быль<br>$\Pi$<br>(руб.) | Предель-<br>ная при-<br>быль $MP$<br>(руб.) |
|----------------------------------------|--------------------|---------------------------------------|----------------------------------------------|------------------------------------|----------------------------------------------|---------------------------------|---------------------------------------------|
| 0                                      | 150                | 50                                    | —                                            | 0                                  | —                                            | -50                             | —                                           |
| 1                                      | 140                | 140                                   | 90                                           | 140                                | 140                                          | 0                               | 50                                          |
| 2                                      | 130                | 200                                   | 60                                           | 260                                | 120                                          | 60                              | 60                                          |
| 3                                      | 120                | 240                                   | 40                                           | 360                                | 100                                          | 120                             | 60                                          |
| 4                                      | 110                | 270                                   | 30                                           | 440                                | 80                                           | 170                             | 50                                          |
| 5                                      | 100                | 330                                   | 60                                           | 500                                | 60                                           | 170                             | 0                                           |
| 6                                      | 90                 | 420                                   | 90                                           | 540                                | 40                                           | 120                             | -50                                         |
| 7                                      | 80                 | 550                                   | 130                                          | 560                                | 20                                           | 10                              | -110                                        |
| 8                                      | 70                 | 720                                   | 170                                          | 560                                | 0                                            | -160                            | -170                                        |
| 9                                      | 60                 | 960                                   | 240                                          | 540                                | -20                                          | -420                            | -260                                        |

# Домашнее задание

- § 22 читать;
- записи в тетради.

Урок разработан учителем экономики МБОУ СОШ №8 г. Лобня Московской области  
Мерзликиной Светланой Николаевной