

Экономическое развитие в  
20-е – 50-е годы XIX века.

Д/З параграф 13.



Россия в первой половине XIX века являлась  
**сельскохозяйственной страной.**  
90% населения страны проживало в сельской  
местности.

В деревнях распространялось мелкое кустарное производство.



Крупных промышленных предприятий было мало, они в основном располагались на Урале, в Петербурге, Москве и некоторых других больших городах.





Почему?

Мануфактура  
являлась  
основным  
предприятием  
промышленности.  
На ней, в  
основном,  
использовался  
подневольный  
труд.  
Такой труд был  
малозффективен.  
Рабочий не был  
заинтересован в  
качестве и  
результатах труда.



Количество вольнонаемных рабочих к 1830 году составило около 60% от числа всех работников мануфактур.

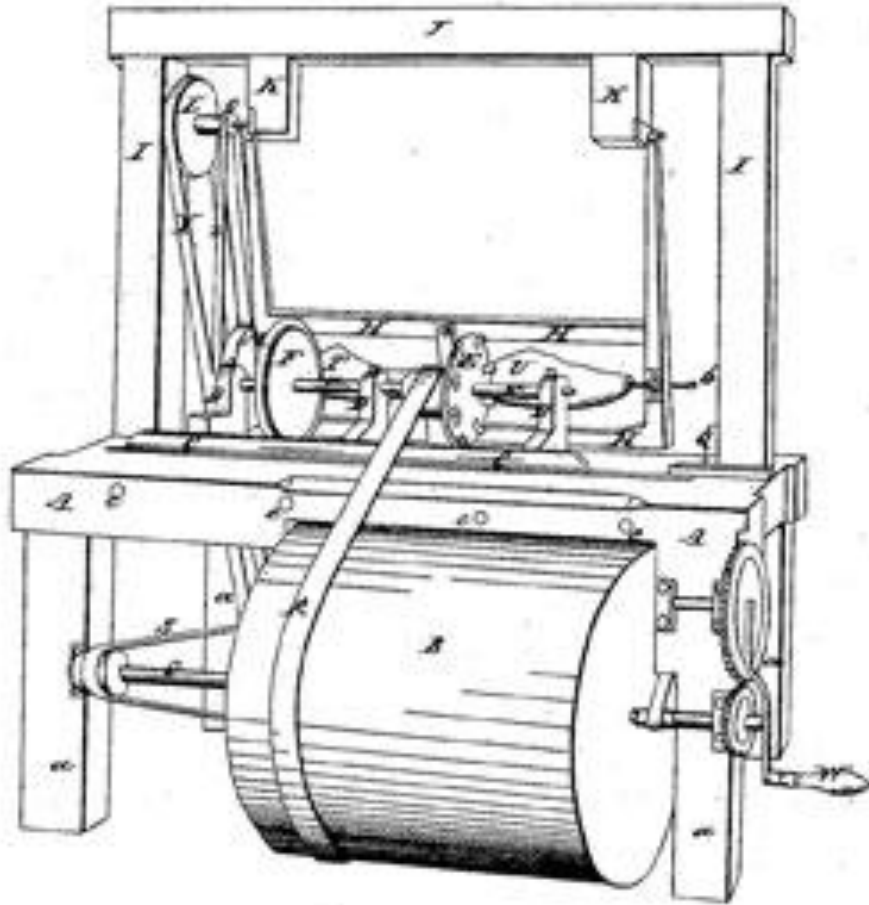


Самой бурно развивающейся отраслью промышленности была **текстильная**. В основном она производила недорогие ткани из хлопка и льна.

Почему в текстильной промышленности было не выгодно использовать импортное сырье?  
Стр. 74 учебника.

Возникают крупные хлопчатобумажные фабрики. Основной производимый материал – **ЛЕН**.

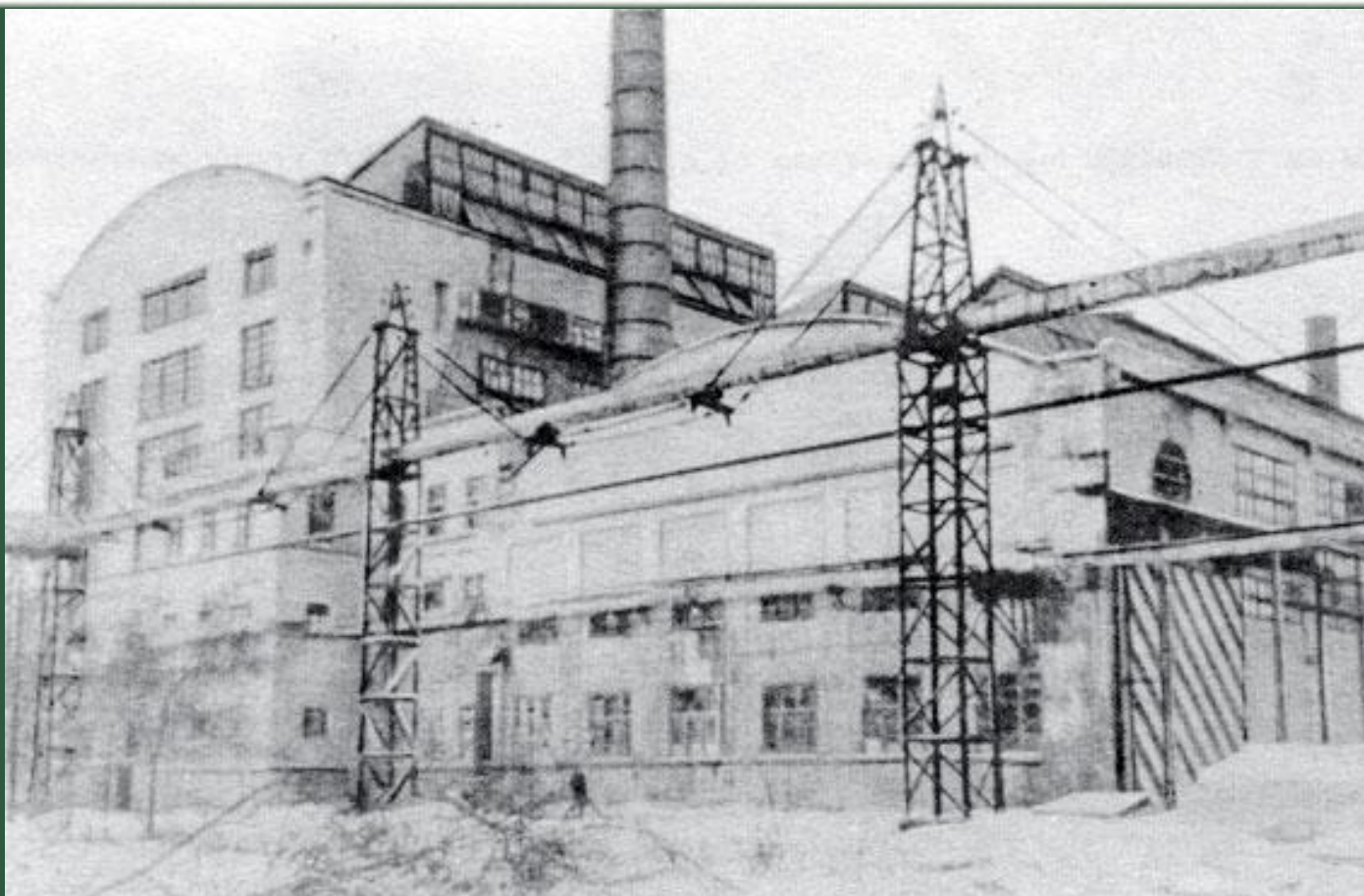
## Зарождение отечественного машиностроения.



Металлорежущий станок.

К 1830 году на крупных фабриках и заводах появились первые паровые машины. Сначала их привозили из Англии, позднее стали производить в самой России.





В 1849 году основан Сормовский механический завод, специализировавшийся на постройке речных судов. Уже к середине XIX века в России существовало несколько тысяч промышленных предприятий, на которых работало 520 тысяч человек.



Переломным моментом в развитии промышленности стала Крымская война. Государство остро нуждалось в вооружении и потому мобилизовало внутренние промышленные ресурсы. Производство машин было увеличено в три раза.

## Вопросы для повторения:

1. Когда и в связи с чем начался коренной перелом в развитии российской промышленности?
2. Дайте определение :»промышленный переворот – это...»
3. К какому времени относится начало промышленного переворота в России?